

**5.9.
2017**

Dalle 10 alle 18



Giornata delle porte aperte

Palazzo Widmann | Consiglio provinciale | Bolzano

www.provincia.bz.it/giornata-autonomia

1.700 mln €

Servizi sociali
e sanitari

500
mln €

Amministrazione

500
mln €

Comuni

1.000
mln €

Formazione
e cultura

Bilancio provinciale
5.000 mln €

573
mln €

Servizi di
solidarietà diretta



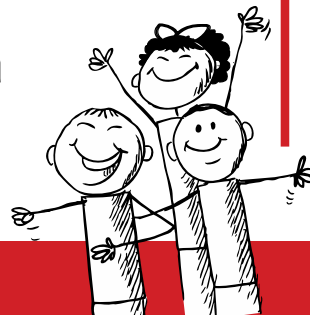
Dati: Ufficio Bilancio e programmazione (Bilancio provinciale 2016)

www.provincia.bz.it/giornata-autonomia

Giornata dell'AUTONOMIA

5.9.
2017

Dalle 10 alle 18



208 mln €
Assegno di cura

134 mln €
Edilizia
abitativa

**Servizi di
solidarietà diretta**

573 mln €

42

Invalidi civili

93 mln €
Famiglia

40

Fondo Comuni Confinanti

24

Ulteriori sostegni

22

Diritto allo studio

6

Richiedenti asilo

4

Cooperazione allo sviluppo

Giornata dell'AUTONOMIA

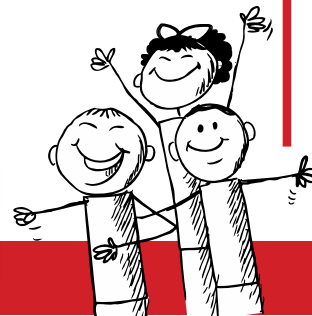
**5.9.
2017**

Dalle 10 alle 18



Dati: Ufficio Bilancio e programmazione (Bilancio provinciale 2016)

www.provincia.bz.it/giornata-autonomia



-127 mln €

Addizionale regionale
IRPEF

-33
mln €

**Riduzione della
pressione fiscale**

-178 mln €

Imposta provinciale
di trascrizione

-8 Tassa
automobilistica

-10 Tassa per assicurazione auto
contro i rischi di responsabilità civile

Giornata dell'AUTONOMIA



Dati: Ufficio Bilancio e programmazione (Bilancio provinciale 2016)

www.provincia.bz.it/giornata-autonomia

**5.9.
2017**
Dalle 10 alle 18



**5.9.
2017**

Dalle 10 alle 18



Giornata delle porte aperte

Palazzo Widmann | Consiglio provinciale | Bolzano

www.provincia.bz.it/giornata-autonomia