

# Jeder trägt Verantwortung. Für sich selbst. Und für andere.

**99,2% ALLER  
MOTORRADFAHRER  
FAHREN JÄHRLICH UNFALLFREI**

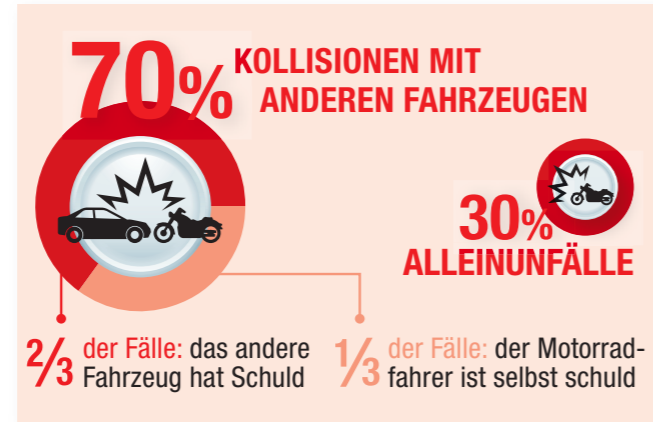
Das belegen offizielle Statistiken aus dem deutschsprachigen Ausland.

Die Frage ist daher nicht nur „Warum passieren Motorradunfälle?“, sondern auch „**Was können wir tun, wie können wir uns verhalten, damit wir weiterhin gesund unterwegs sind?**“

**Was tust DU,  
damit DIR nichts passiert?**

- Dich „sichtbar“ machen: Fahrlicht einschalten, die Fahrspur in der Mitte nutzen und tote Winkel meiden.
- „Hinter die Kurve“ denken – jede Strecke so fahren als wäre sie unbekannt.
- Innerhalb der Gruppe nicht überholen und den Sicherheitsabstand einhalten.
- Gute Protektoren und eine qualitativ hochwertige Motorradkleidung schützen vor schweren Sturz- und Unfallfolgen.
- Straße nicht mit einer Rennstrecke verwechseln – eine hohe Geschwindigkeit bedeutet einen verlängerten Bremsweg.

## Ursachen für Motorradunfälle



„Es gibt immer noch zu viele Unfälle auf unseren Straßen, durch die ein Vater, eine Tochter, ein Ehemann nie wieder nach Hause zurückkehren. In diesem Moment, in dem die Polizei vor der Tür steht und die traurige Nachricht überbringt, bricht für diejenigen, die zurück bleiben, eine Welt zusammen. „Dein Papa ist im Himmel“ – ein Kind sollte diesen Satz niemals hören müssen.“  
Doris

Auf dem Motorrad bis du zwar frei, aber auch **ungeschützt:**

**AUTOUNFALL**  
10% Personenschaden  
90% Sachschaden

**MOTORRADUNFALL**  
95% Personenschaden  
5% Sachschaden



## Top 4 Unfallsituationen

Linksabbiegen des Pkw bei entgegenkommendem oder überholendem Motorrad (toter Winkel)

1

Übersehen des Motorrads oder Fehleinschätzung seines Tempos beim Einbiegen aus Nebenstraßen oder Feldwegen

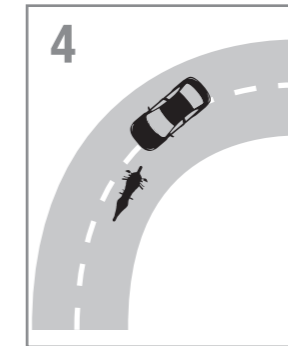
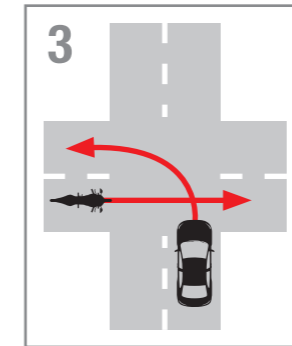
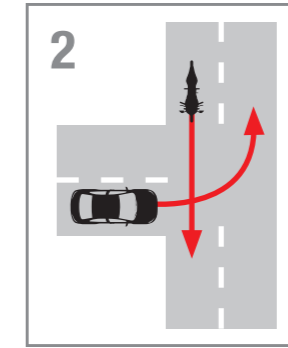
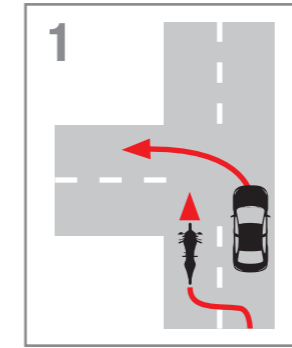
2

Vorfahrtsverletzungen an Kreuzungen

3

Kurvenunfälle durch Nicht-Einhalten der Fahrspur

4



**Fahr so, dass du  
Raum hast für die  
Fehler der anderen.**

„Deine Kinder werden dich ein Leben lang vermissen und oft nach dir fragen. Du wirst ihr erstes Lachen, ihre ersten Schritte, ihren ersten Schultag versäumen! Und dabei müssten sie noch so viel von dir lernen. Sei ihnen ein Vorbild, bleib bei ihnen! Wähle deine Geschwindigkeit und sei achtsam. Verlasse dich nicht darauf, dass andere dich sehen. Sei dein eigener Schutzengel!“  
Doris

**VERANTWORTUNG MIT VOLLGAS: TRAINING FÜR MOTORRADFAHRER**  
**SAFETY PARK PFATTEN SÜDTIROL** möchte dein Fahrverhalten optimieren und dir viele praxisnahe Tipps geben.  
[www.safety-park.com](http://www.safety-park.com)

/nocreditbz

Un'iniziativa di  
**NO CREDIT**



**Responsabilità!**



# Verantwortung!

# Tutti hanno delle responsabilità, verso se stessi e verso gli altri.

**NELL'ARCO DELL'ANNO, IL 99,2%  
DEI MOTOCICLISTI  
NON È COINVOLTO IN INCIDENTI**

Dato confermato da statistiche ufficiali dei Paesi di lingua tedesca.

Non dobbiamo solo chiederci "Perché si verificano incidenti in moto?", ma anche "Cosa possiamo fare, come possiamo comportarci per tutelare la nostra incolumità sulla strada?"

## Cosa fai per la tua sicurezza?

- Ti rendi "visibile" accendendo i fari, utilizzando la corsia centrale ed evitando gli angoli ciechi.
- "Oltre la curva": percorri ogni distanza come se non la conoscessi.
- Non effettui sorpassi all'interno del gruppo e mantieni la distanza di sicurezza.
- Utilizzi protezioni adeguate e un abbigliamento di qualità eccellente per proteggerti dalle gravi conseguenze di cadute e incidenti.
- Non confondi la strada con una pista: un'elevata velocità implica un maggiore spazio di frenata.

## Cause degli incidenti in moto



“Sulle nostre strade avvengono ancora troppi incidenti, che impediscono il ritorno a casa di un padre, una figlia, un marito. Nel momento in cui la polizia suona alla porta per comunicare la triste notizia, per i familiari crolla il mondo. Questo è il significato delle parole: "Adesso tuo papà è in cielo."”  
Doris

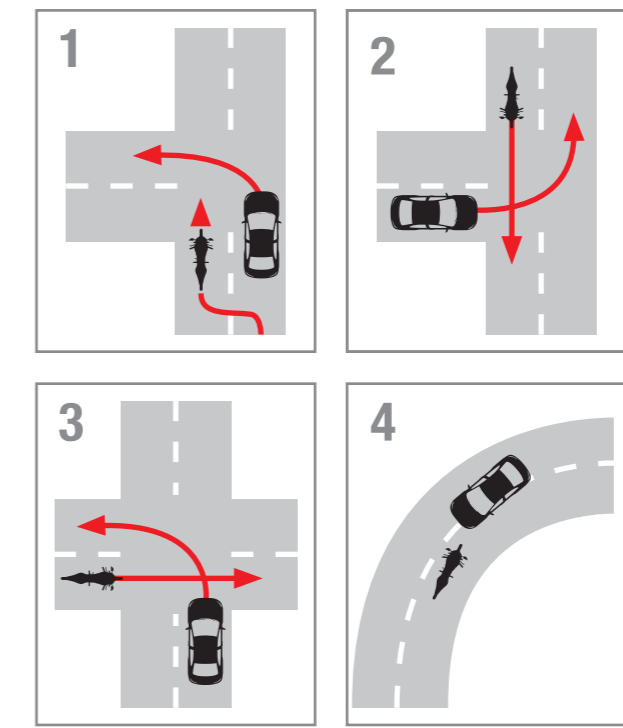
In moto sei più libero, ma **non sei protetto:**

<b>INCIDENTE D'AUTO</b>	<b>INCIDENTE IN MOTO</b>
10% danni alle persone	95% danni alle persone
90% danni al veicolo	5% danni al veicolo



## Le 4 dinamiche più frequenti

- 1 L'automobile svolta a sinistra mentre la moto sopraggiunge o tenta il sorpasso (angolo cieco)
- 2 L'automobilista, che giunge da una strada secondaria o consorziale, ignora la moto o ne valuta erroneamente la velocità
- 3 Mancata precedenza agli incroci
- 4 Incidente causato dal mancato rispetto della traiettoria in curva



## Guida "lasciando spazio" agli errori degli altri.

“I tuoi figli sentiranno la tua mancanza per tutta la vita e chiederanno spesso di te. Ti perderai le loro prime risate, i loro primi passi, il loro primo giorno di scuola! Avrebbero potuto imparare tanto da te. Devi essere il loro modello, rimani con loro! Modera la velocità e sii prudente. Non fare affidamento sul fatto che gli altri ti vedano. Proteggi te stesso!”  
Doris

**RESPONSABILITÀ A TUTTO GAS: GUIDA SICURA PER MOTOCICLISTI**  
**SAFETY PARK VADENA ALTO ADIGE** vuole ottimizzare il tuo comportamento alla guida fornendoti molti consigli pratici.  
[www.safety-park.com](http://www.safety-park.com)

