

AUTONOME PROVINZ BOZEN - SÜDTIROL

**29. Landesagentur für Umwelt**  
29.8. Labor für physikalische Chemie



PROVINCIA AUTONOMA DI BOLZANO - ALTO ADIGE

**29. Agenzia provinciale per l'Ambiente**  
29.8. Laboratorio di chimica fisica

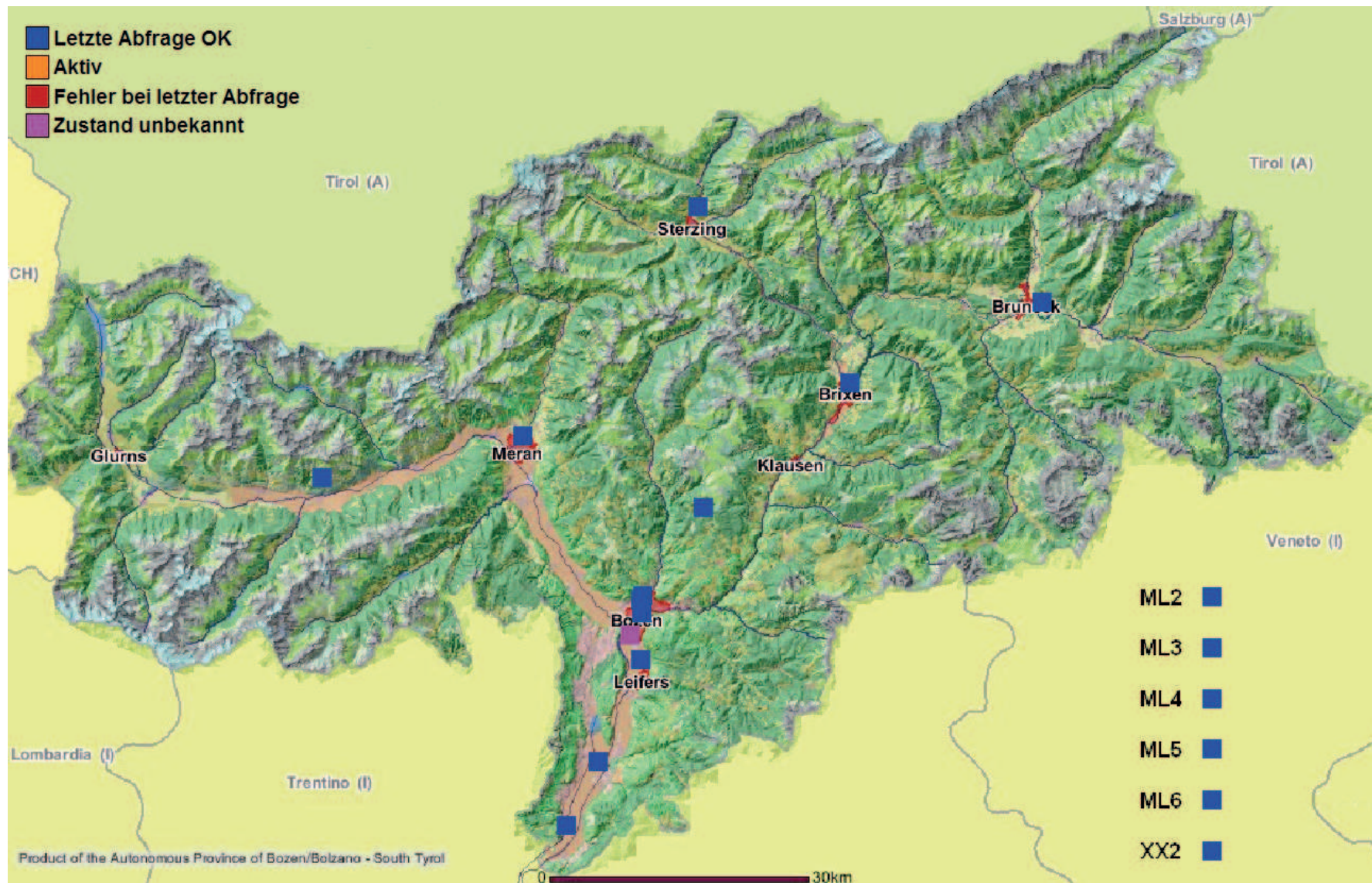
# Luftqualität in Südtirol 2016

## Qualità dell'aria in Alto Adige 2016

**Luca Verdi**

*Labor für physikalische Chemie - Laboratorio di Chimica Fisica*

*Landesagentur für Umwelt - Agenzia provinciale per l'ambiente*



Fixe Messstationen/stazioni fisse: 13

Mobile Messstationen/stazioni mobili: 5



AUTONOME PROVINZ BOZEN - SÜDTIROL



PROVINCIA AUTONOMA DI BOLZANO - ALTO ADIGE



<http://ambiente.provincia.bz.it/aria/misurazione-attuale-aria.asp>

<http://umwelt.provinz.bz.it/luft/aktuelle-luftmessdaten.asp>

Elenco stazioni di rilevamento

Stazione	Biossido di azoto (NO <sub>2</sub> ) media oraria [µg / m <sup>3</sup> ] 19.02.2017 - 18:00 *	Ozono (O <sub>3</sub> ) media oraria [µg / m <sup>3</sup> ] 19.02.2017 - 18:00 *	Polveri sottili (PM10) media giornaliera [µg / m <sup>3</sup> ] 18.02.2017	Polveri sottili (PM2.5) media giornaliera [µg / m <sup>3</sup> ] 18.02.2017
Bozano 4 - Via C. Augusta	87	/	14	9
Bozano 5 - Piazza Adriano	66	/	8	5
Bozano 6 - Via Amba Alagi giardino	-	-	/	/
Merano - Via Trogmann	79	10	15	-
Bressanone - Villa Adele - Via Stazione	75	13	19	/
Brunico - Parcheggio Goethe	53	21	12	/
Vipiteno - Via Josef Hirn	46	58	3	/
Renon - Corno di Renon / Grünwald	-	-	1	/
Laces - Via Stazione	21	53	14	9
Laives - Via Galizia	37	47	11	5
Cortina ssdV - Strada del Vino	34	64	17	/
Autostrada Nord - Chiusa	-	-	-	-
Autostrada Sud - Egna	41	56	15	10

- Dati attuali non pervenuti / Misura non prevista \* ora solare, UTC+1

Legenda valori di soglia

	Livello normale [µg / m <sup>3</sup> ]	Livello di attenzione [µg / m <sup>3</sup> ]
Polveri sottili (PM10)	<=50	> 50
Biossido di azoto (NO <sub>2</sub> )	<=200	> 200
Ozono (O <sub>3</sub> )	<=180	> 180

Aktuelle Luftmessdaten | La...

Messstation	Stickoxid (NO <sub>2</sub> ) Stundenmittelwert [µg / m <sup>3</sup> ] 19.02.2017 - 18:00 *	Ozon (O <sub>3</sub> ) Stundenmittelwert [µg / m <sup>3</sup> ] 19.02.2017 - 18:00 *	Feinstaub (PM10) Tagesmittelwert [µg / m <sup>3</sup> ] 18.02.2017	Feinstaub (PM2.5) Tagesmittelwert [µg / m <sup>3</sup> ] 18.02.2017
Bozen 4 - C. Augusta Straße	87	/	14	9
Bozen 5 - Hadrianplatz	66	/	8	5
Bozen 6 - Amba Alagi Straße, Garten	-	-	/	/
Meran - Trogmann Straße	79	10	15	-
Brixen - Villa Adele - Bahnhofstraße	75	13	19	/
Bruneck - Goetheparkplatz	53	21	12	/
Sterzing - Josef Hirn-Straße	46	58	3	/
Ritten - Rittner Horn / Grünwald	-	-	1	/
Latsch - Bahnhofstrasse	21	53	14	9
Leifers - Galizienstrasse	37	47	11	5
Kurtinig adW - Weinstrasse	34	64	17	/
Autobahn Nord - Klausen	-	-	-	-
Autobahn Sud - Neumarkt	41	56	15	10

- Keine aktuellen Daten verfügbar / Messung nicht vorgesehen \* Normalzeit, UTC+1

Legende: Grenzwerte

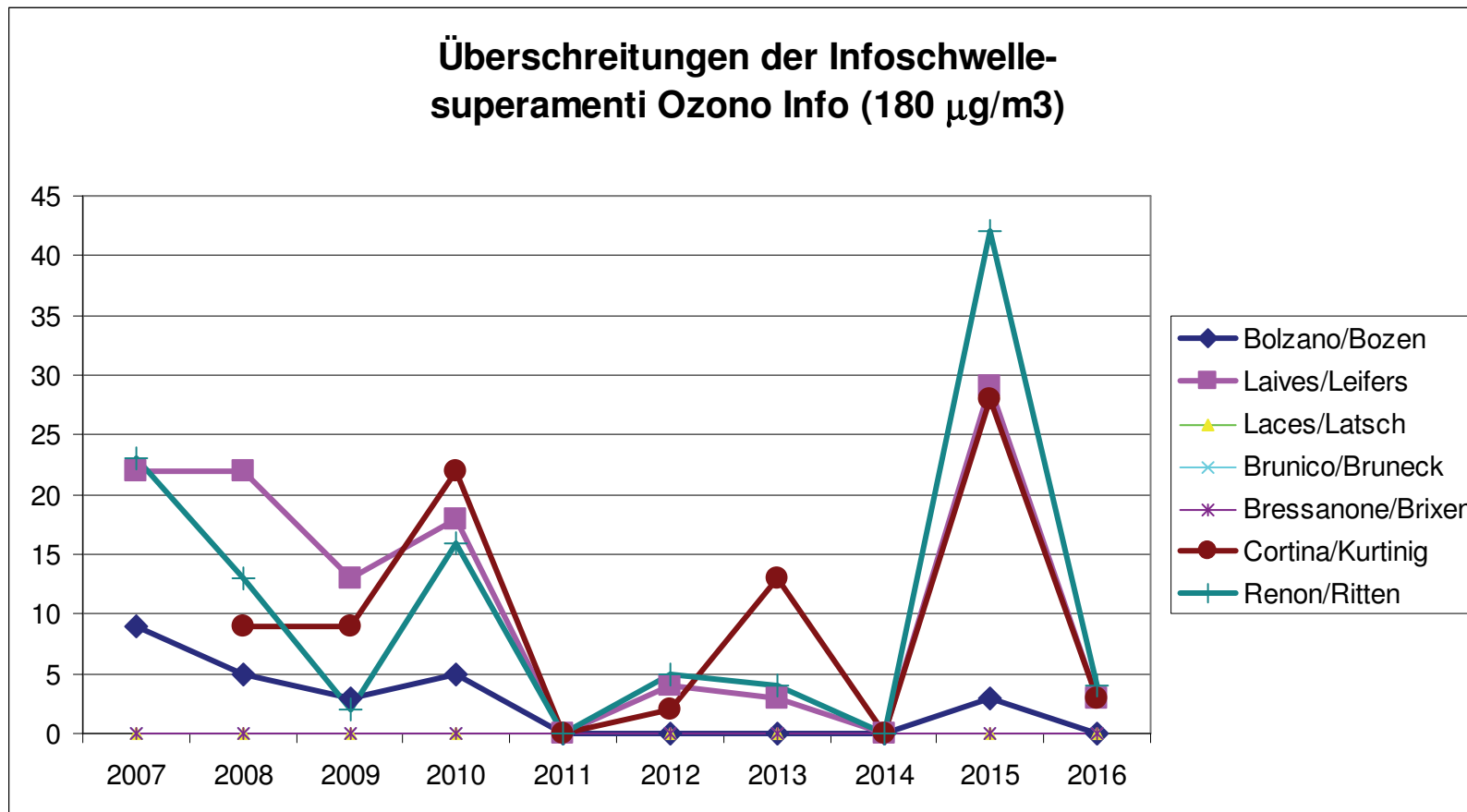
	Normalbereich [µg / m <sup>3</sup> ]	Warnstufe [µg / m <sup>3</sup> ]
Feinstaub (PM10)	<=50	> 50
Stickoxid (NO <sub>2</sub> )	<=200	> 200
Ozon (O <sub>3</sub> )	<=180	> 180

Menu Aktuelle Luftmessdaten

Überschreitungen



# Ozon - Ozono

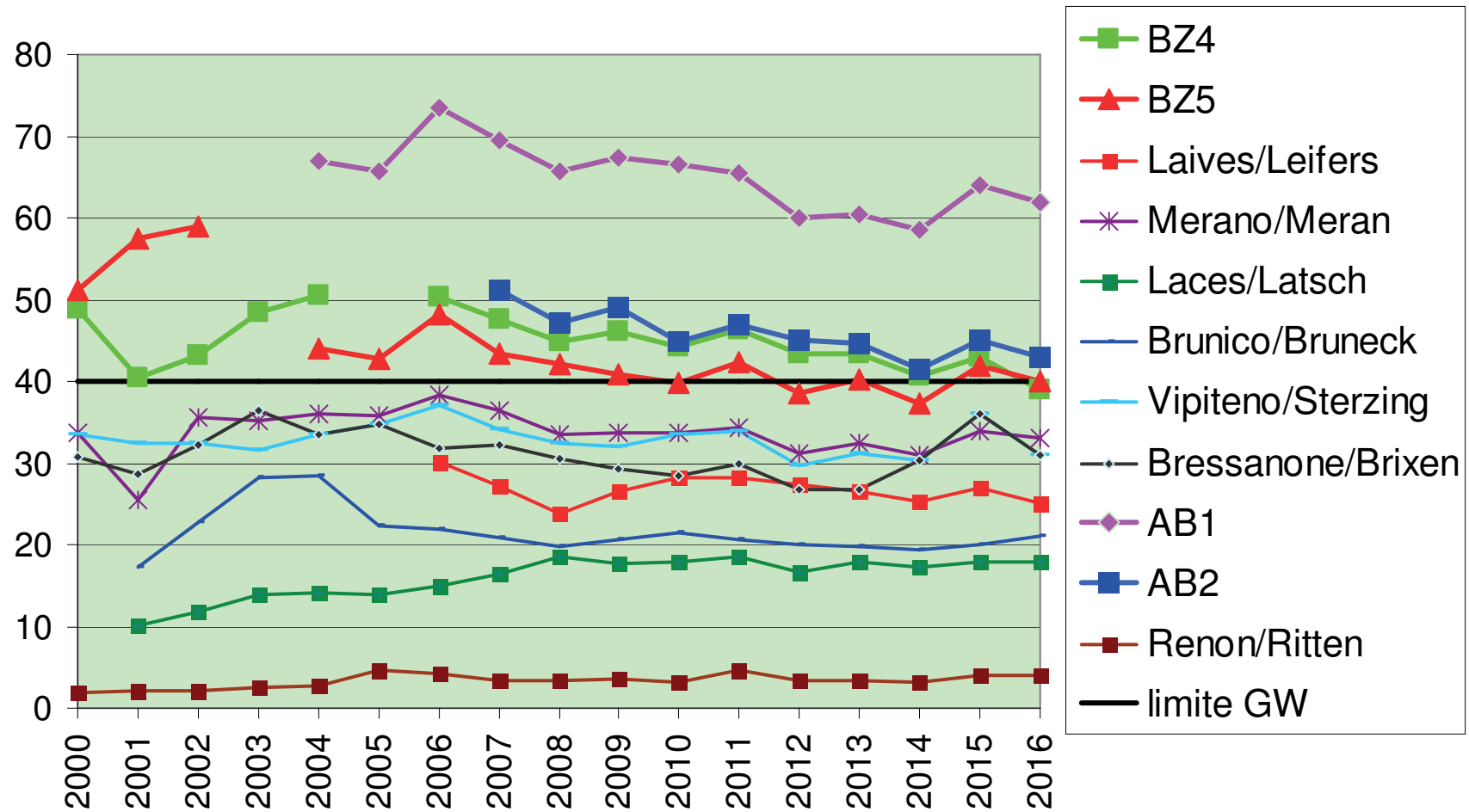


giugno-luglio-agosto



# Biossido di azoto Stickstoffdioxid

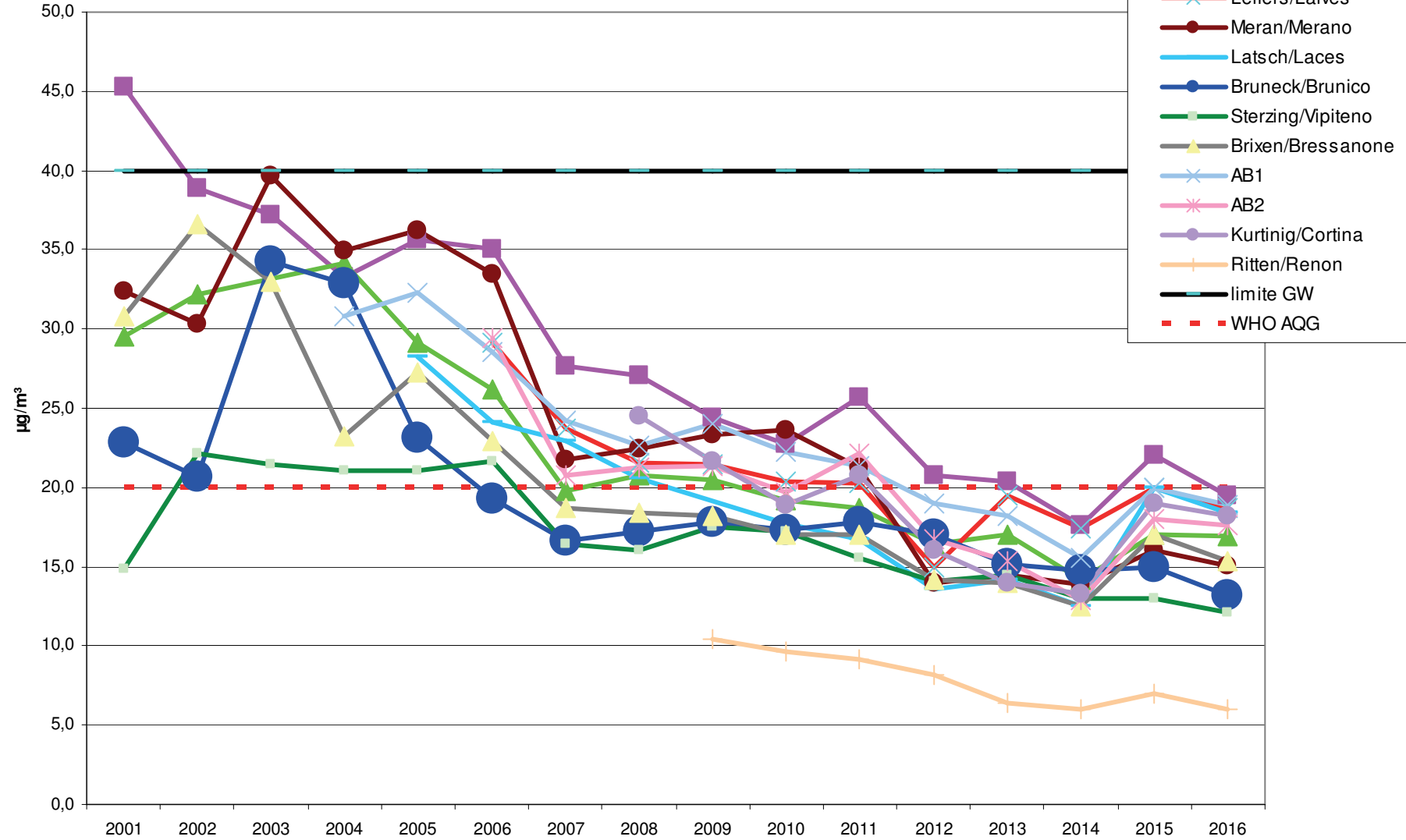
NO2 - Jahresmittelwerte/medie annuali [ $\mu\text{g}/\text{m}^3$ ]



# Feinstaub

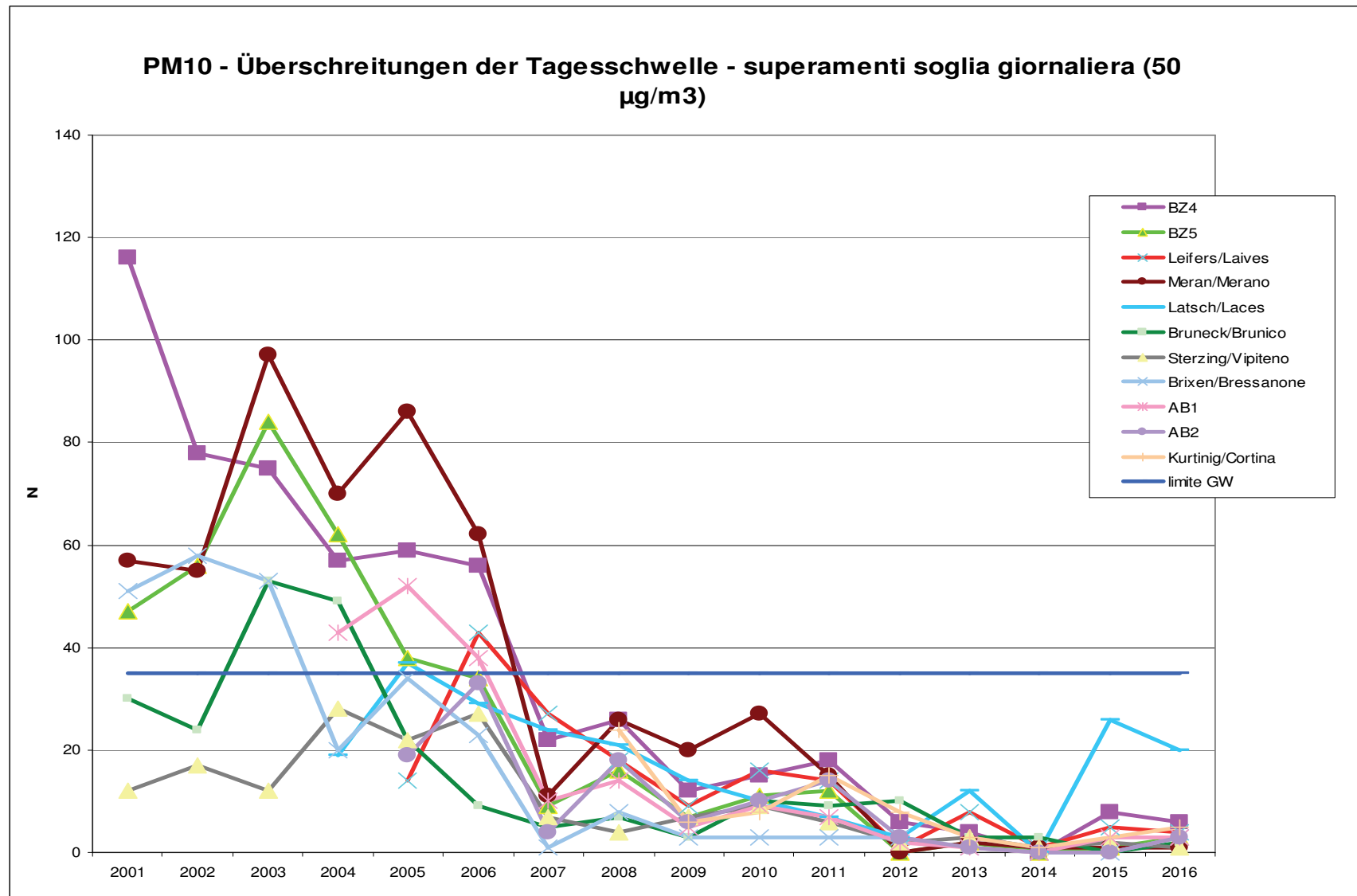
PM10 Jahresmittelwerte/medie annuali [ $\mu\text{g}/\text{m}^3$ ]

# Polveri sottili



# Feinstaub

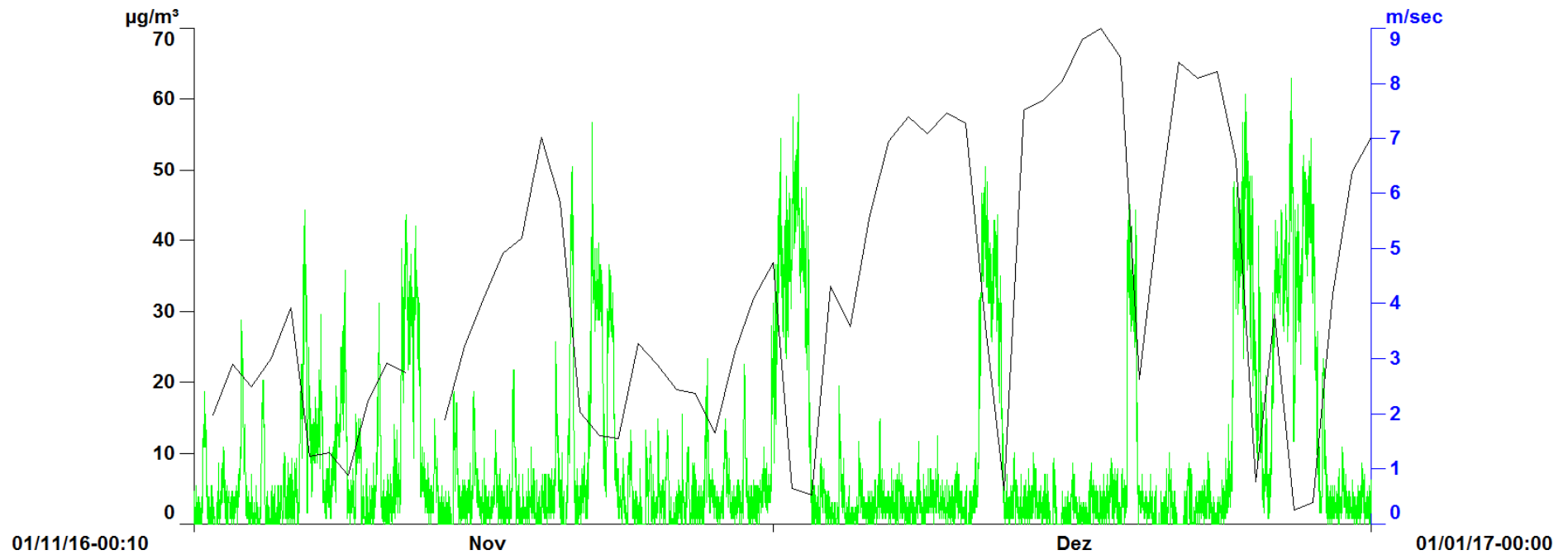
## Polveri sottili





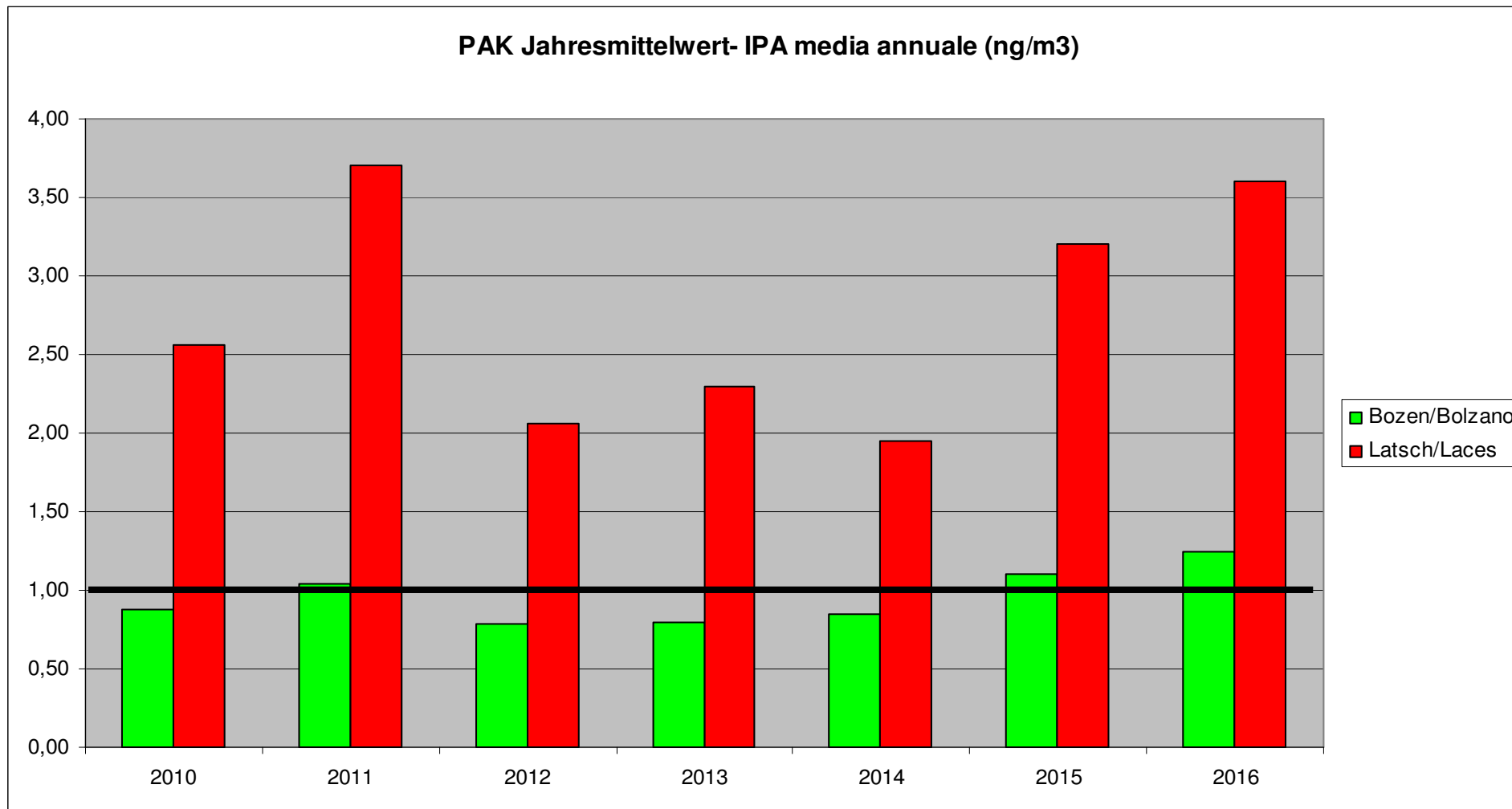
# PM10 Latsch - Laces 2016

Station:	LA1	LA1
Seehoehe	640	640
Messwert:	PM10	VEL_V
MW-Typ:	TM-75/MW	ZM/MW
Zeitraum:	1	1
Y - Achse:	1	2
Muster:		

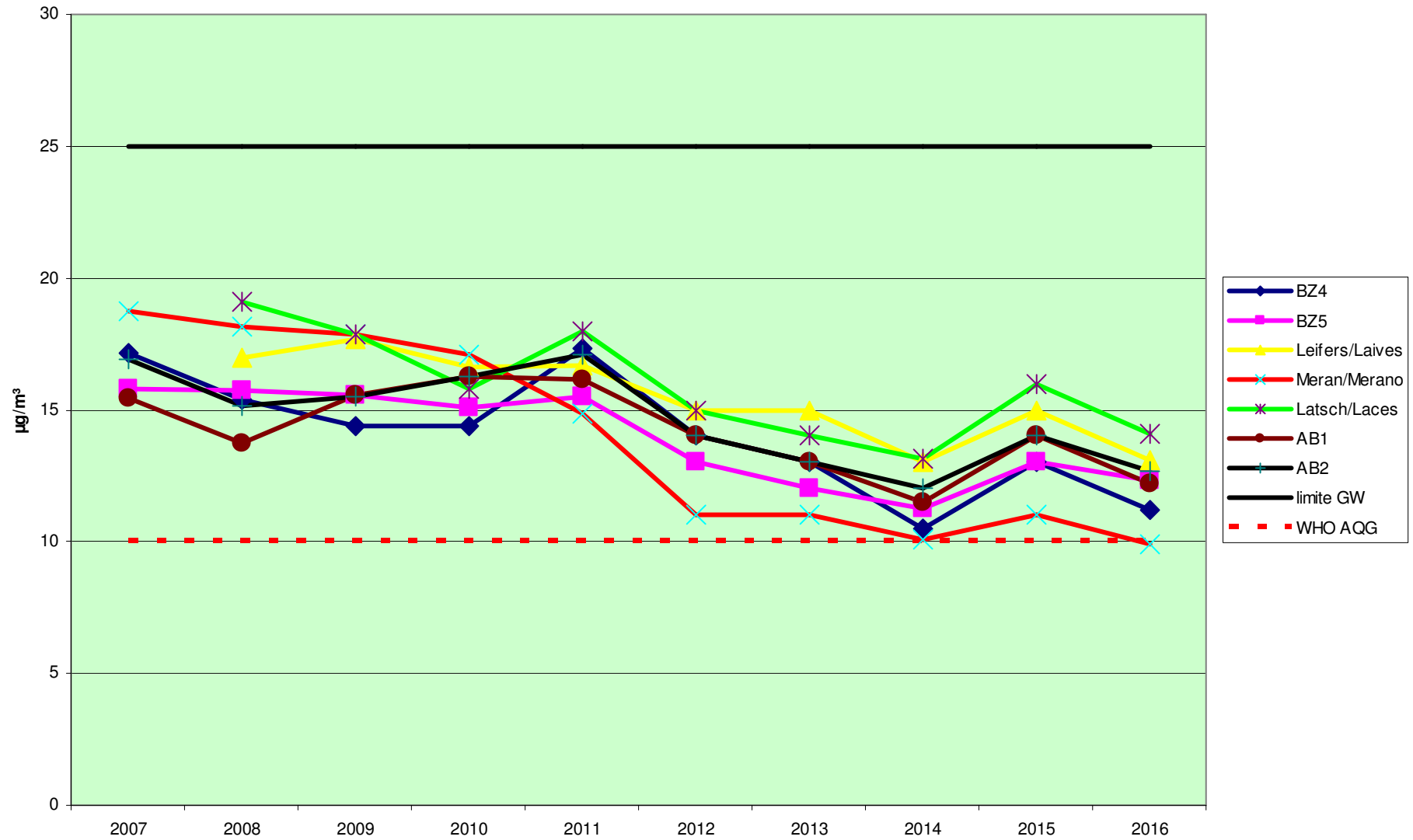


# B(a)P

## Benzo(a)pyren Zielwert – Benzo(a)pirene valore obiettivo



## PM2.5 Jahresmittelwerte/medie annuali [ $\mu\text{g}/\text{m}^3$ ]





Autostrada del Brennero SpA  
Brennerautobahn AG

AUTONOME  
PROVINZ  
BOZEN  
SÜDTIROL



PROVINCIA  
AUTONOMA  
DI BOLZANO  
ALTO ADIGE

  
PROVINCIA AUTONOMA DI TRENTO



UNIVERSITÀ DEGLI STUDI  
DI TRENTO



**IDM**  
SÜDTIROL  
ALTO ADIGE



AUTONOME PROVINZ BOZEN - SÜDTIROL



PROVINCIA AUTONOMA DI BOLZANO - ALTO ADIGE