

# GEGEN GEWALT UND MOBBING AM ARBEITSPLATZ

**PRESSEKONFERENZ**

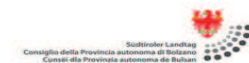
**Freitag, 22. April 2016**  
um 10 Uhr  
Landespressesaal  
Palais Widmann



# CONTRO VIOLENZA E MOBBING SUL LAVORO

**CONFERENZA STAMPA**

**Venerdì, 22 aprile 2016**  
ore 10  
Sala Stampa  
Palazzo Widmann

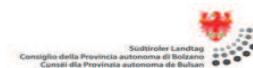


**1. GEWALT UND MOBBING AM  
ARBEITSPLATZ:  
ZAHLEN – DATEN – FAKTEN**

**2. GESETZESVORHABEN**

**1. VIOLENZA E MOBBING SUL  
LAVORO:  
PANORAMICA**

**2. DISEGNO DI LEGGE**



# 1. GEWALT UND MOBBING AM ARBEITSPLATZ: ZAHLEN – DATEN – FAKTEN

## VIOLENZA E MOBBING SUL LAVORO: PANORAMICA



## 1. DEFINITION

keine einheitliche Definition

### KRITERIEN:

- ❖ Mobbing ist ein immer wieder auftretendes Verhaltensmuster  
Konflikte sind kein Mobbing
- ❖ Mobbing hat viele Formen
- ❖ durch ungleiche Machtverhältnisse charakterisiert
- ❖ Mobbing existiert als Gruppenphänomen in allen Gruppen – am Arbeitsplatz, in der Schule, im Büro.

## 1. DEFINIZIONE

Non c'è definizione univoca

### CARATTERISTICHE:

- ❖ è un modello di comportamento che si ripete regolarmente, le differenze d'opinione non costituiscono ancora mobbing
- ❖ il mobbing ha molte forme
- ❖ il mobbing è (spesso) caratterizzato da disparità nei rapporti di forza
- ❖ è un fenomeno latente in ogni gruppo – sul posto di lavoro, a scuola, in ufficio.

EUROPA 8 %

ENGLAND/  
INGHILTERRA 16.3 %

SCHWEDEN/  
SVEZIA 10.2 %



IRLAND/  
IRLANDA 9.4 %

GERMANIA/  
DEUTSCHLAND 7.3 %

FRANKREICH/  
FRANCIA 9.9 %

ITALIEN/  
ITALIA 4 %

QUELLE/FONTE: Ispesl (l'Istituto per la prevenzione e la sicurezza del lavoro)

**1,5 Millionen** (auf 21 Millionen)

+ im **Norden** (65 %)

+ **Frauen** mehr betroffen (52 %)

+ in **öffentlicher Verwaltung** (70 %)

**Hohe Kosten für Arbeitgeber** (  
70 % der Produktivität des  
Arbeitnehmers sinkt)



**1.5 milioni** (su 21 milioni)

+ **al Nord** (65 %)

+ **tra le donne** (52 %)

+ nella **pubblica  
amministrazione** (70 %)

**costo elevato** per il **datore di  
lavoro** (perdita di produttività del 70  
%)

# HÄUFIGSTEN THEMEN/ TEMI PRINCIPALI

DISKRIMINIERUNGSFORM/ FORMA DI DISCRIMINAZIONE	ANZAHL/ NUMERO	PROZENT/ PERCENTUALE
Multiple Diskriminierungen/Mobbing	57	28.22
Flexibilität bzw. Vereinbarkeit Familie und Beruf (z. B. Gewährung Wartestände, Elternzeiten, Freistellungen usw.)/Flessibilità (Aspettativa per maternità, congedi parentali, congedi per motivi familiari etc.)	40	19.8
Teilzeitarbeitsverhältnisses/ Part-Time	24	11.88
Karriereentwicklung/progressione di Carriera	18	8.9
Veränderung des Aufgabenprofils/Demansionamento	18	8.9
Gehalt/Retribuzione	14	6.93
Abbruch Arbeitsverhältnis (Kündigung während Schwangerschaft oder nach Geburt)/Cessazione lavoro (licenziamento o dimissioni, durante gravidanza o dopo la nascita)	12	5.94
Übergriffe und Stalking am Arbeitsplatz/Molestie o stalking sul luogo di lavoro	8	3.96
Zugang zu Fort- und Weiterbildungen/Non accesso alla Formazione professionale	6	2.97
Versetzungen/Trasferimenti	5	2.47

## 2. GESETZESVORHABEN

### DISEGNO DI LEGGE



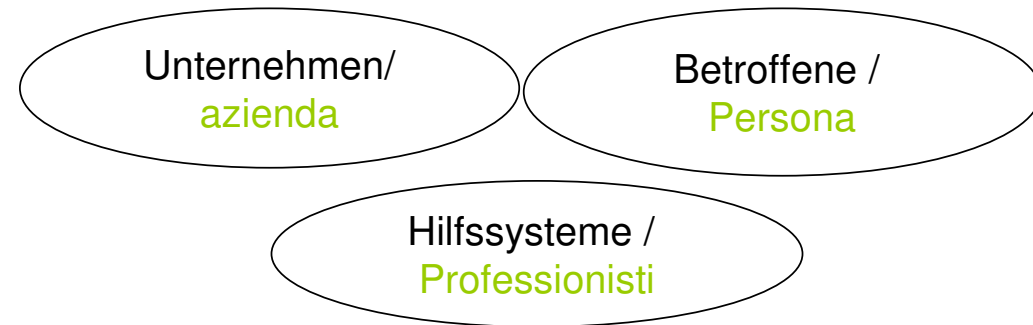


## ZIELE/OBBIETTIVI

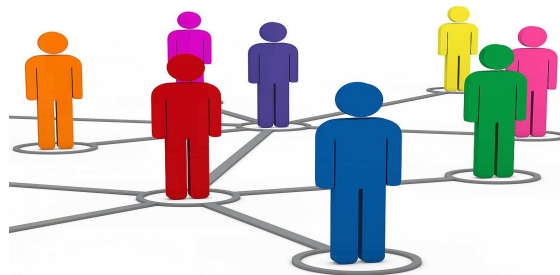
### PRÄVENTION/PREVENZIONE



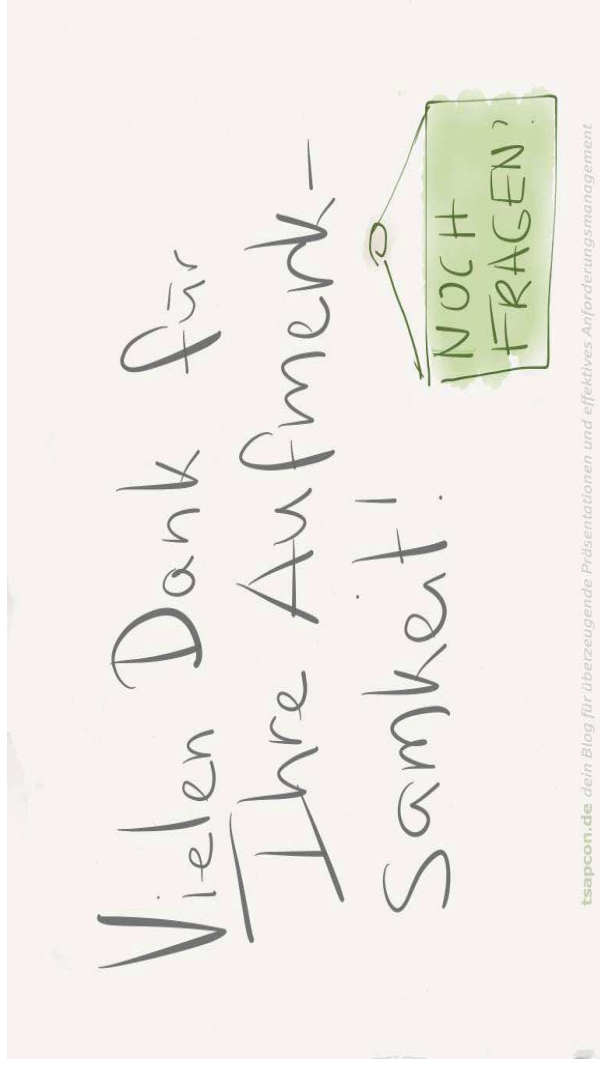
### UNTERSTÜTZUNG BETROFFENE UND UNTERNEHMEN /AIUTO A PERSONE E AZIENDE



### NETZWERKE STÄRKEN/RAFFORZARE RETE



Gravie



PROVINCIA AUTONOMA DI BOLZANO - ALTO ADIGE  
Dipartimento Salute, Sport, Politiche sociali e Lavoro



AUTONOME PROVINZ BOZEN - SÜDTIROL  
Ressort Gesundheit, Sport, Soziales und Arbeit

Landesbeirat für Chancengleichheit - Frauenbüro  
Commissione provinciale pari opportunità - Servizio donna



Consiglio della Provincia autonoma di Bolzano  
Consiliu da Província autonoma di Bolzano

GLEICHSTELLUNGSRÄTIN  
CONSIGLIERA DI PARITÀ

CONSULENTA POR L'AVALIANZA DLES OPORTUNITÉS