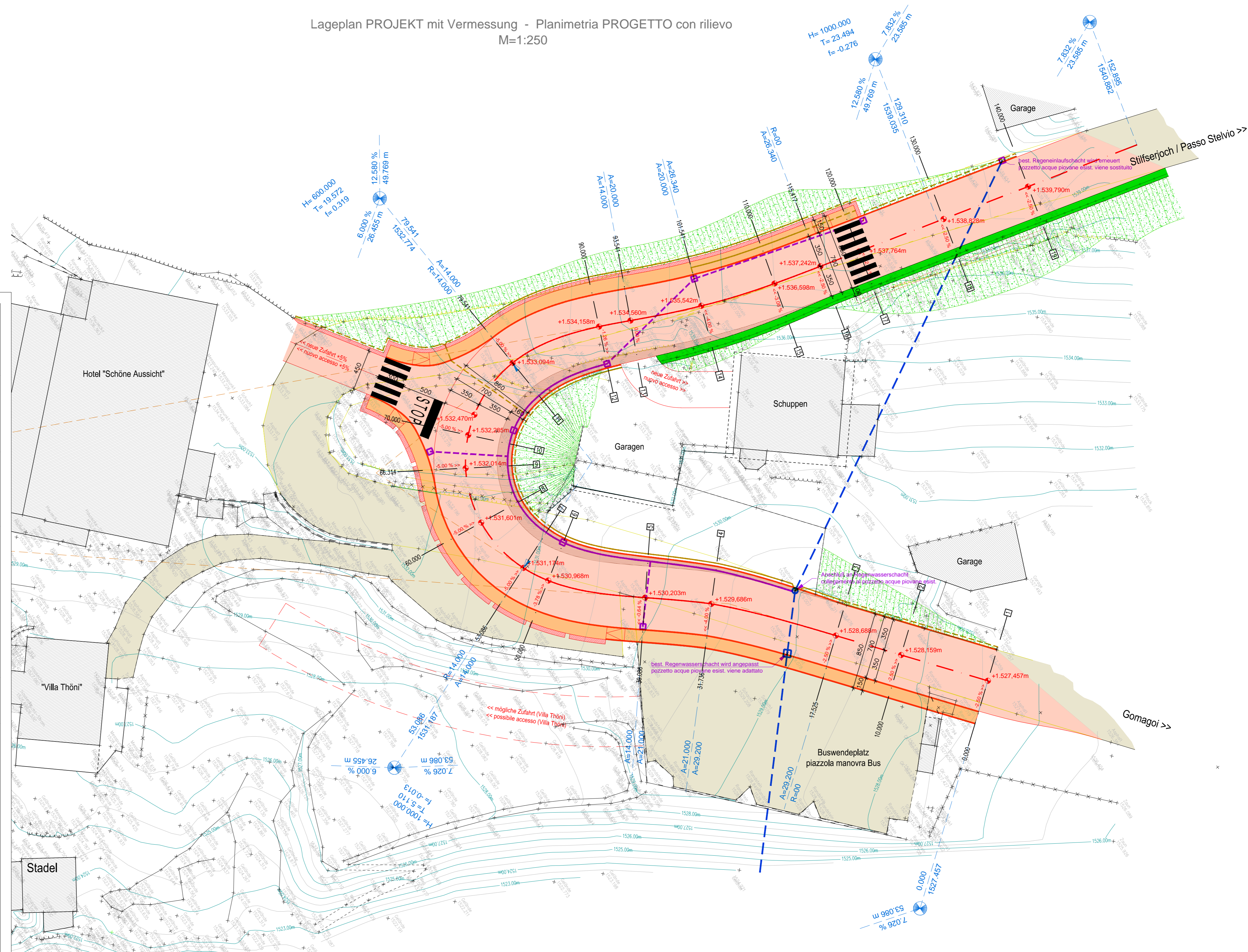


Legende - Legenda

- Bestand
esistente
- Projekt
progetto
- neue Höhenkoten
nuove quote di altezza
- Abbruch
demolizione
- best. Asphaltfläche
area asfaltata esistente
- best. Gebäude
edifici esistenti
- Projekt
progetto
- Fahrbahnverbreiterung
Allargamento carreggiata
- neue Randsteine (Granit gestockt)
Cordonate nuove (di granito bocciardato)
- Begrünung
inverdimento
- neues begrüntes Straßenbankett
nuova banchina rinverdita
- neue Natursteinmauer
nuovo muro in pietre naturali
- neue Böschung
nuova scarpata
- neue Leiplanke PAB H2 TE
nuova barriera laterale classe PAB H2 TE
- Vermessung
rilievo
- Höhengschichtlinien
linee altimetriche
- Querschnitte
sezioni trasversali
- best. Regenwasserleitung Ø250mm
condotta acque piovane esist. Ø250mm
- neue Straßenentwässerung (Polypropylenrohr Ø200mm)
nuovo smaltimento acque stradali (tubo in polipropilene Ø200mm)
- neue Drainageleitung (Drainagerohr Ø160mm)
nuova condotta di drenaggio (tubo di drenaggio Ø160mm)



Lageplan PROJEKT mit Vermessung - Planimetria PROGETTO con rilievo M=1:250



Hauptstraße 60 via Principale | I-39021 Latsch | Laces (BZ)
T +39 0473 622195 | F +39 0473 622695 | info@siegfriedpohl.it

Autonome Provinz Bozen – Südtirol
Abteilung 10 - Tiefbau
Amt 10.1 - Amt für Straßenbau West



Provincia Autonoma di Bolzano - Alto Adige
Ripartizione 10 - Infrastrutture
Ufficio 10.1 - Ufficio tecnico strade ovest

AUSFÜHRUNGS- PROJEKT

PROGETTO ESECUTIVO

zur Neugestaltung der Kehre 46
der SS38 Stilfserjochstraße bei
Km. 138+480
in der Gemeinde Stils

per la sistemazione del tornante 46
della SS38 strada Passo Stelvio
al km. 138+480
nel comune di Stelvio

Kodex: S.38.58

codice: S.38.58

Lageplan PROJEKT mit Vermessung - Planimetria PROGETTO con rilievo

Gemeinde Comune	: Stils : Stelvio	Maßstab – scala 1:250	Provinz Provincia	: Bozen : Bolzano
Datum Data	: Latsch, im November 2014 : Laces, nel novembre 2014		Zeich.-Nr.	DER INGENIEUR – L' INGEGNERE
Gezeichnet disegnato	: M.Ch.	06	Dr. Ing. Siegfried Pohl	
Geprüft controllato	:		DER BAUHERR – IL COMMITTENTE	
Projektsiegel numero progetto	: H:\S401\Ausführungsprojekt (Nov. 2014)\06 - Lageplan PROJEKT.dwg			

Änderungen – Modifiche		
Datum – Data	Geändert – modificato	Geprüft – controllato
a		
b		
c		
d		
e		