



Proposta  
Riorganizzazione del Servizio  
sanitario provinciale  
dell'Alto Adige

(ex Capo I e II del Titolo II della L.P. n.7/2001)

Bolzano, 22 febbraio 2016



# Riorganizzazione del Servizio sanitario: Perché?

1

Garantire l'appropriatezza, la qualità, la sostenibilità e la sicurezza delle prestazioni di assistenza sanitaria

2

Uniformare e semplificare i servizi amministrativi di supporto dell'Azienda sanitaria





1

# Garantire l'appropriatezza, la qualità, la sostenibilità e la sicurezza delle prestazioni di assistenza sanitaria

- L'assistenza sanitaria del futuro si baserà su **3 pilastri**:

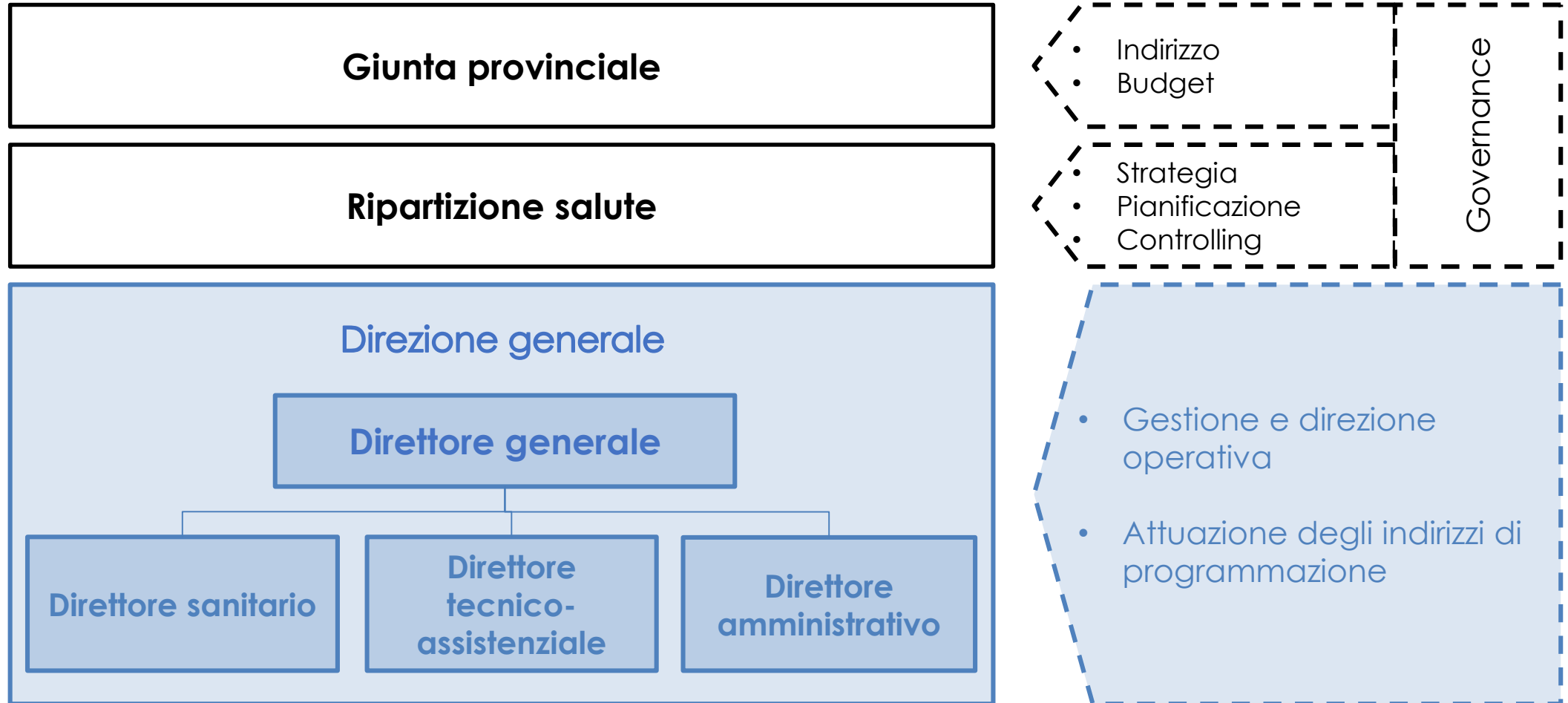


- Il paziente al centro**: al momento giusto al posto giusto
- Integrazione** tra i servizi
- Accesso equivalente** alle prestazioni per tutti
- Rafforzamento dell'**assistenza territoriale**





# Il nuovo assetto dirigenziale: il 1° livello

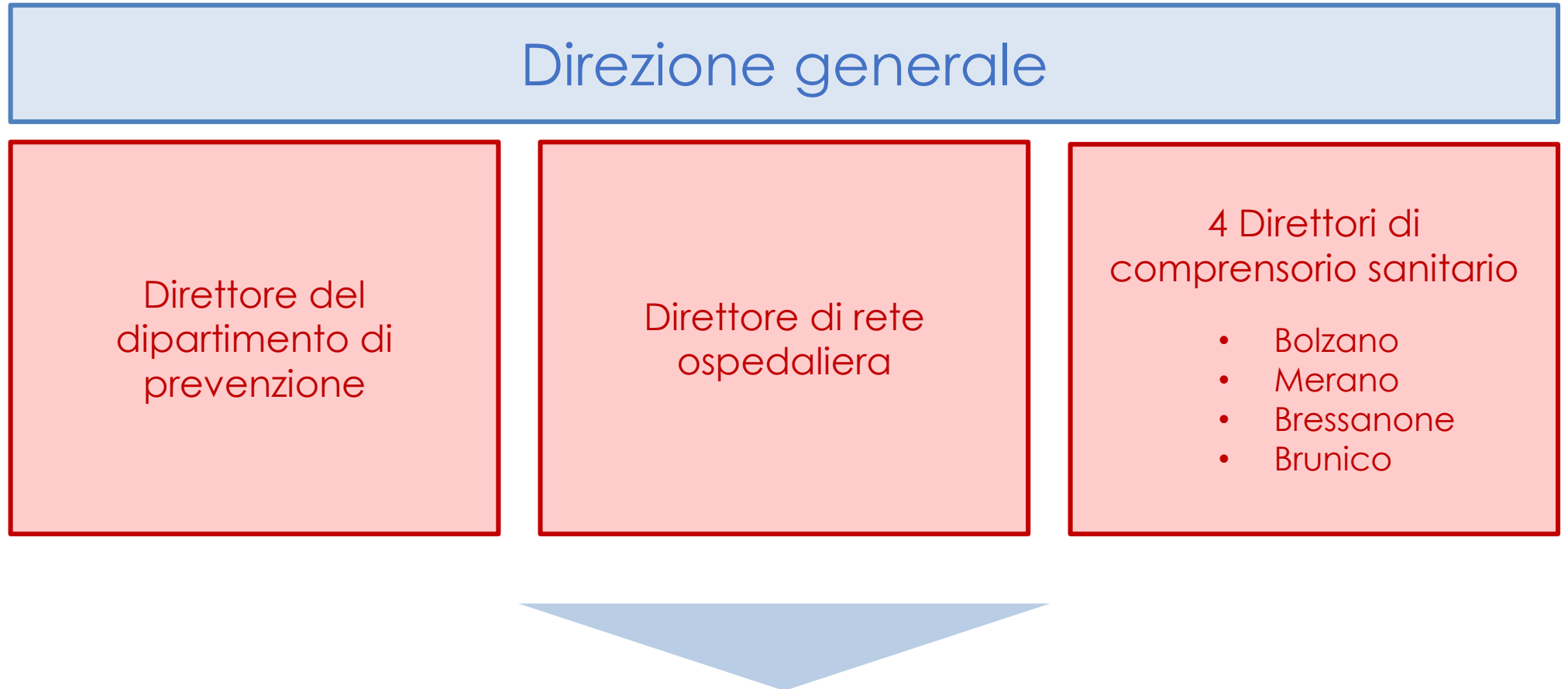


Vedi nuovi articoli 7, 8, 9, 10 e 11 del disegno di legge





# Il nuovo assetto dirigenziale: il 2° livello



Vedi nuovi articoli 14, 15, 16, 17, 18 e 21 del disegno di legge





# Direttore del dipartimento di prevenzione

- Coordinamento delle prestazioni di **prevenzione, promozione e tutela della salute**
- **Proprio budget** e obiettivi per il *setting* delle priorità di assistenza
- **Servizi a livello provinciale** e offerta di un portafoglio di servizi armonizzati nei settori:
  - Igiene e sanità pubblica
  - Prevenzione e sicurezza degli ambienti di lavoro
  - Igiene e sicurezza degli alimenti
  - Sanità animale
  - Igiene degli allevamenti e delle produzioni zootecniche
- Attuazione del **Piano provinciale di prevenzione**
- Nominato dalla direzione generale dai direttori delle strutture complesse appartenenti al dipartimento



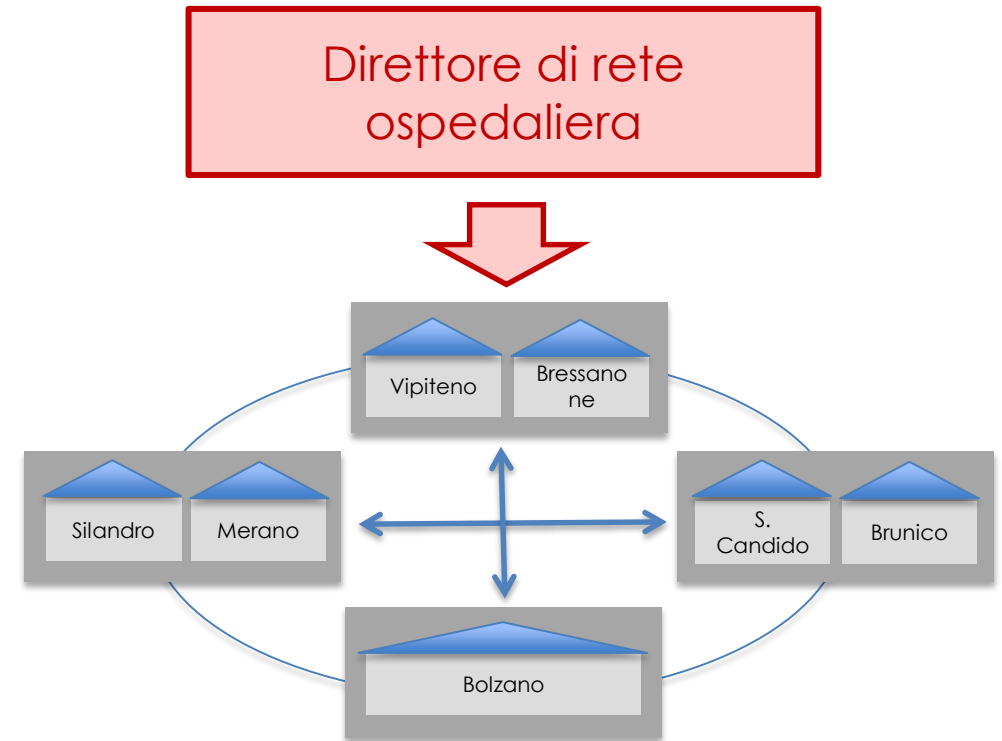
Vedi nuovi articoli 18 e 21 del disegno di legge





# Direttore di rete ospedaliera

- **Integra e mette in rete** i presidi ospedalieri
- Garantisce l'offerta di un **portafoglio di servizi armonizzato** e di **servizi a livello provinciale** in **qualità** appropriata secondo gli indirizzi del Piano sanitario provinciale
- **Direzione e processi uniformi** nell'ottica dell'ottimizzazione aziendale
- Garantisce l'allocazione delle risorse sulla base del **fabbisogno** delle sedi
- Finanziamento attraverso contabilizzazione delle prestazioni vendute ai comprensori e finanziamento di base
- Nominato dalla direzione generale in seguito ad una **procedura di selezione**, di intesa con la Giunta provinciale



Vedi nuovi articoli 19 e 21 del disegno di legge





## Direttore di comprensorio sanitario

- Responsabile dell'**assistenza sanitaria** della popolazione del suo bacino di utenza, nel rispetto degli indirizzi del Piano sanitario provinciale (**pianificazione del fabbisogno** in termini di assistenza ospedaliera, territoriale e di prevenzione)
- Individua, insieme alla direzione generale e al direttore di rete ospedaliera, il fabbisogno finanziario annuale e ottiene **budget annuale**
- **Produce prestazioni** o direttamente sul territorio oppure **acquista** le stesse dalla rete ospedaliera e/o da altri fornitori di servizi sanitari (anche privati)
- Responsabile per l'**integrazione tra ospedale e territorio** nonché per l'**integrazione socio-sanitaria**
- Nominato dalla direzione generale in seguito ad una **procedura di selezione**, di intesa con la Giunta provinciale



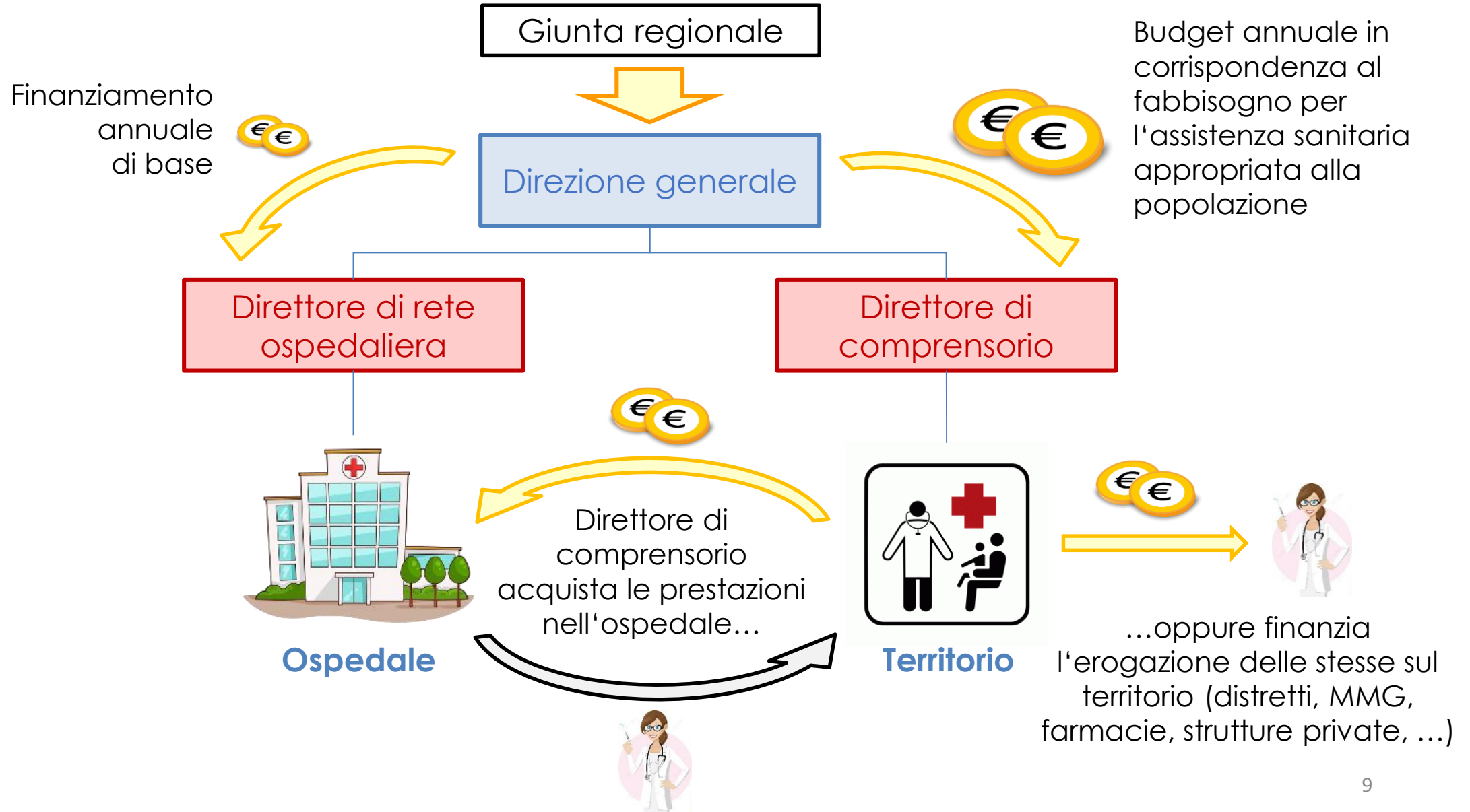
Vedi nuovi articoli 14, 17 e 21 del disegno di legge





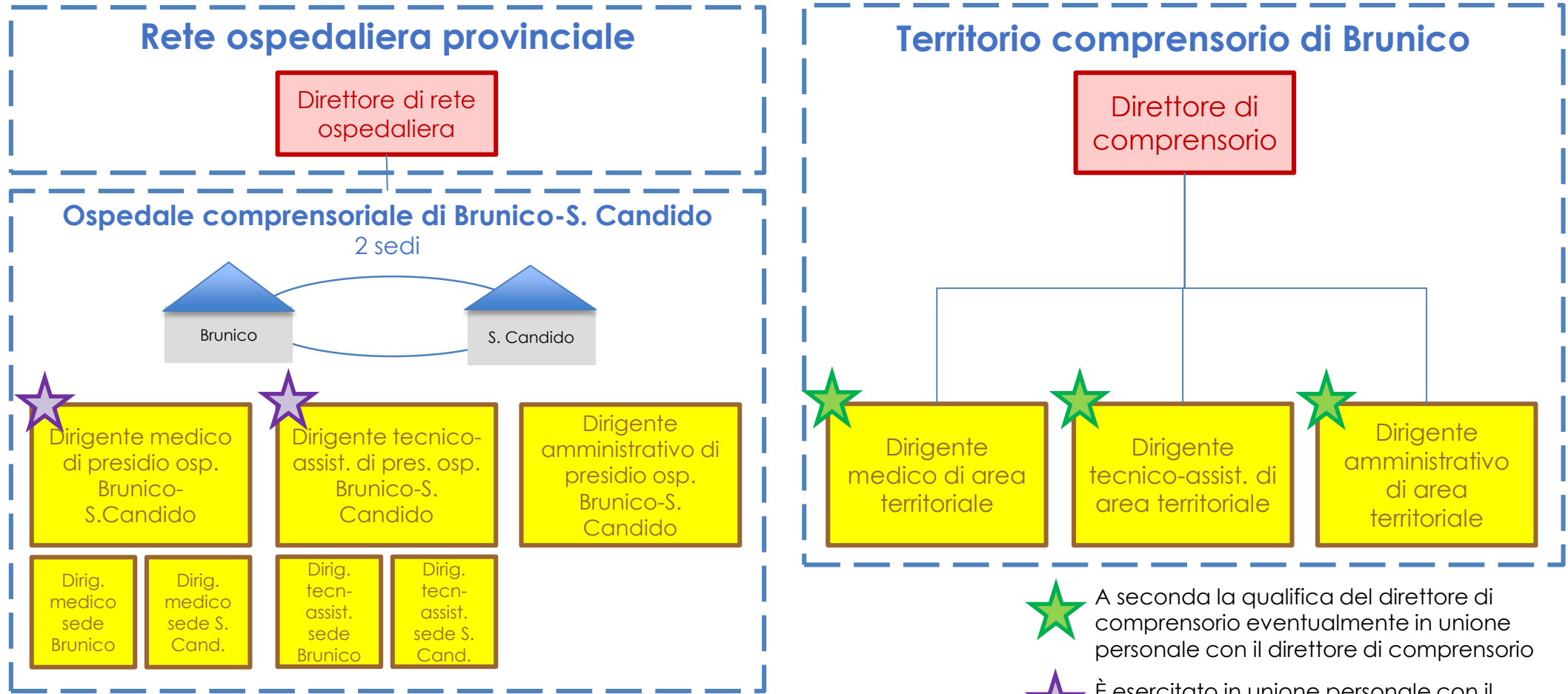


# Il nuovo assetto dirigenziale: Ciclo interno di prestazioni e finanziamenti





# Il nuovo assetto dirigenziale: il 3° livello: Esempio comprensorio Brunico



Dotazione di personale negli ospedali in corrispondenza ai profili di prestazione e agli indirizzi del Piano sanitario provinciale

★ A seconda la qualifica del direttore di comprensorio eventualmente in unione personale con il direttore di comprensorio

★ È esercitato in unione personale con il dirigente di presidio ospedaliero

Di principio, sono possibili ulteriori unioni personale

Vedi nuovo articoli 14, 15, 17, 19, 20, 21, 22, 23 e 28 del disegno di legge





# Il nuovo assetto dirigenziale: una panoramica completa

