



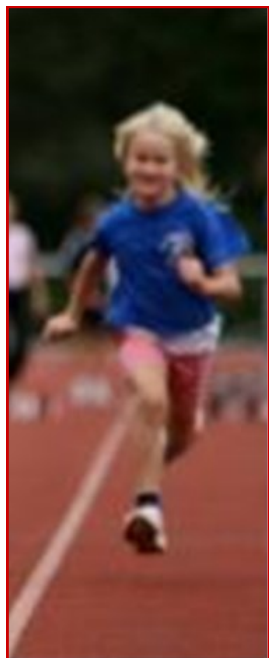
LA PROPOSTA PER IL 2015

Per il 2015 avvieremo il progetto solo in alcuni centri della provincia appoggiandoci ad alcune società della provincia che già da tempo realizzano progetti mirati ma senza alcun coordinamento. Progetti validi ma tutti diversi tra loro e lasciati alla buona volontà degli animatori di ciascuna società.

LOCALITA'	SOCIETA'	PERIODO
LANA Campo sportivo	⇒ SV LANA RAIKA ⇒ SC MERAN VOLKSBANK	17 Ottobre 2015
BOLZANO Campo scuola	⇒ LC BOZEN RAIFFEISEN ⇒ CSS LEONARDO DA VINCI	17 Ottobre 2015
BRESSANONE Reiffeisen Arena	⇒ SSV BRIXEN VOLKSBANK ⇒ SG EISACKTAL RAIFFEISEN	17 Ottobre 2015

Per questa prima fase del progetto, che verrà realizzata in stretta collaborazione con l'Assessorato alla salute ed allo sport della Provincia Autonoma di Bolzano, verranno coinvolte le seguenti società:

In tutte e tre le località destinate ad ospitare una manifestazione del progetto **“ai bambini piace competere - competizioni per bambini”** verrà proposto un primo gruppo di gare uguale che prevede la disputa di una gara con ostacoli, una gara di salto, una gara di lancio ed una di mezzofondo. Ogni società parteciperà con squadre miste (M/F) composte da un minimo di 6 ad un massimo di 11 bambini/e. Per permettere la partecipazione di tutti, laddove una società non avesse un numero sufficiente di partecipanti o, dopo aver formato le squadre avesse bambini/e in eccedenza, sarà possibile formare squadre anche tra società diverse. E' chiaro che uno degli obiettivi è quello di far partecipare tutti ed avvicinare il maggior numero di giovanissimi alle varie forme di atletica proposta.



PROGRAMMA MANIFESTAZIONI 2015

AREA	specialità	U8 (2008 e + giov)	U10 (2006/2007)	U12 (2004/2005)
corse	ostacoli-sprint staff. a pendolo	ostacoli-sprint staff. a pendolo 6x30m - 4Hs (altezza Hs cartone disteso - dist. 6m) 3' di gara	ostacoli-sprint staff. a pendolo 6x40m - 4Hs (altezza Hs cartone orrizzn.- dist. 6m) 3' di gara	ostacoli-sprint staff. a pendolo 6x50m - 4Hs (altezza Hs cartone verticale - dist. 7m) 3' di gara
salti	salto in lungo	Salto in lungo facendo centro 4 distanze: 1m/1,30/1,60/1,90 Battuta davanti ad una scatola	Salto in liungo a staffetta 3' di gara	Salto in lungo con battuta libera in 1m 3 prove
lanci	gettare lanciare	Con la prova di resistenza	Con la prova di resistenza	Lancio della palla medica da 1,5kg 1 lancio con 1 mano 1 lancio con 2 mani 2 lanci con rincorsa laterale
resistenza	biathlon di staffetta E Corsa ad inseguimento	Corsa a staffetta a coppie su percorso misto di m.500 con zona lancio	Corsa a staffetta a coppie su percorso misto di m.500 con zona lancio	Staffetta con metodo Gundersen 6x600m Percorso vario

Le manifestazioni si svolgeranno parte in pista, parte sul prato. . Il percorso della prova di resistenza sarà ricavato sul prato del campo di calcio e nelle zone esterne. Le mansioni di giudici saranno affidate a collaboratori delle società e ai genitori dei bambini