



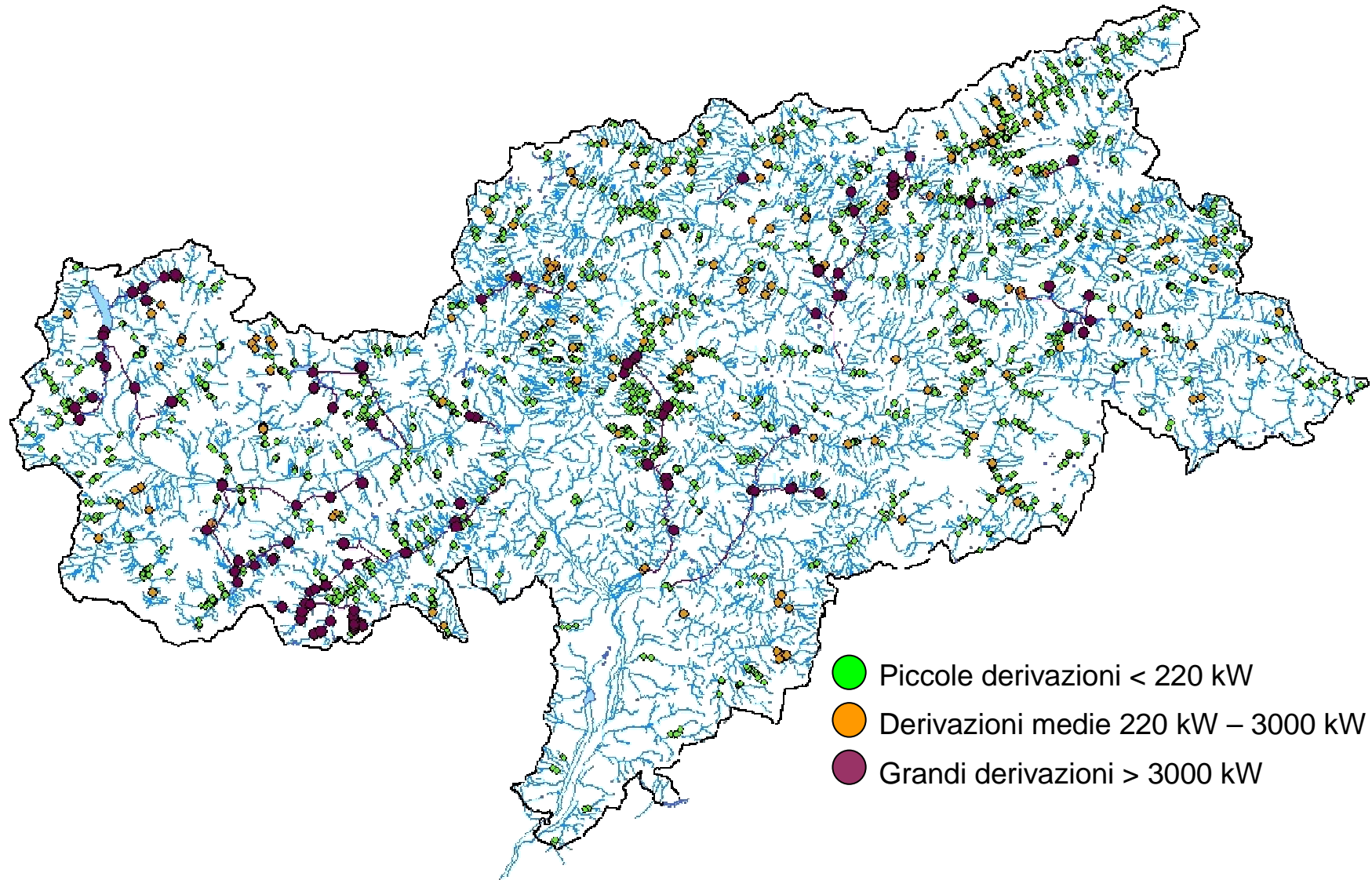
Tratti di corsi d'acqua particolarmente sensibili

(Art. 34 della legge provinciale Nr. 2/2015)

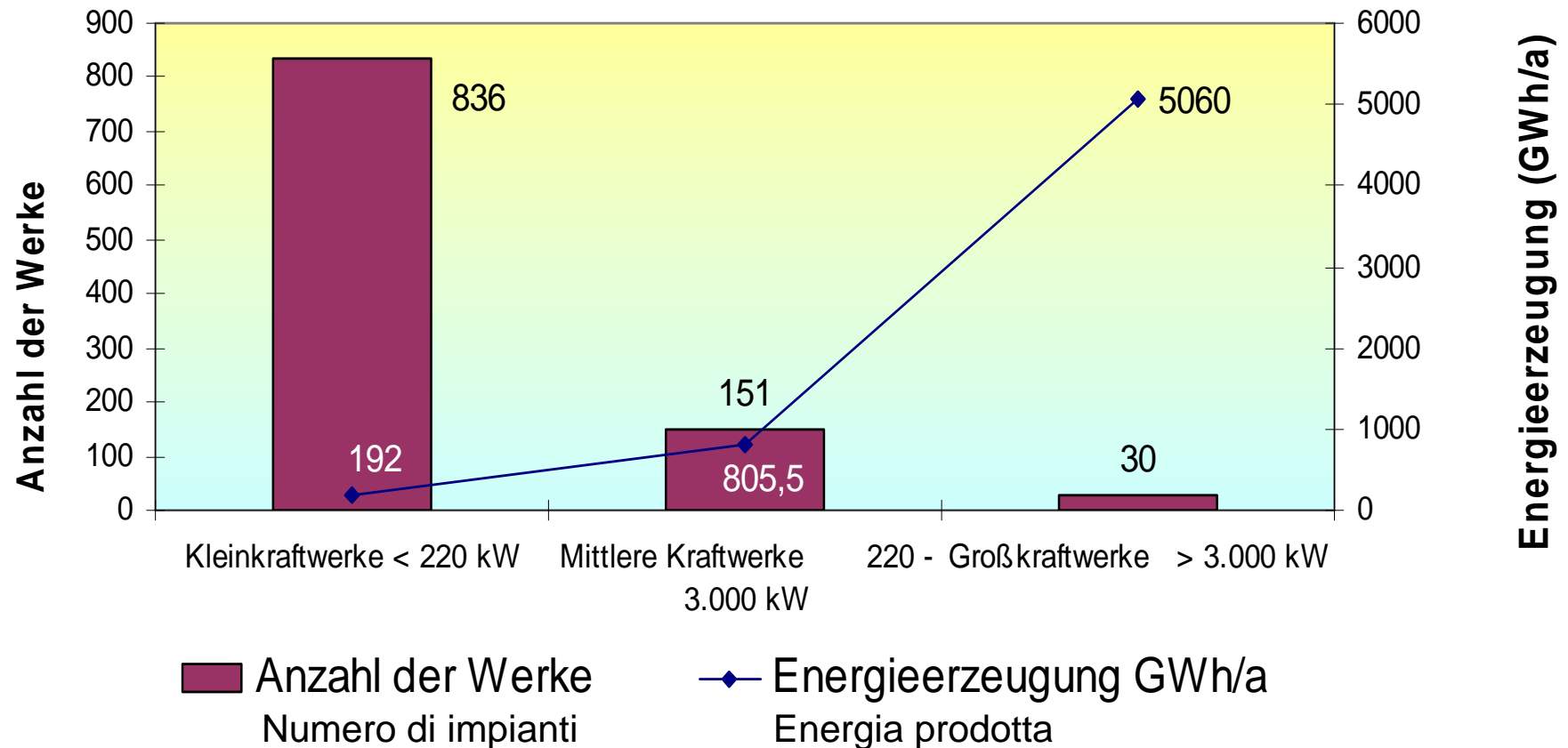
Seduta della Giunta Provinciale

14.07.2015

Situazione attuale



Numero di centrali e produzione



Situazione: gennaio 2015



Conflitto di interessi nella tutela dell'ambiente

Direttiva quadro
acque
2000/60/CE

- Biodiversità
- Tutela
- Risorse idriche
- Tutela degli ecosistemi
- Tutela del paesaggio
- ...



**Stato
attuale**

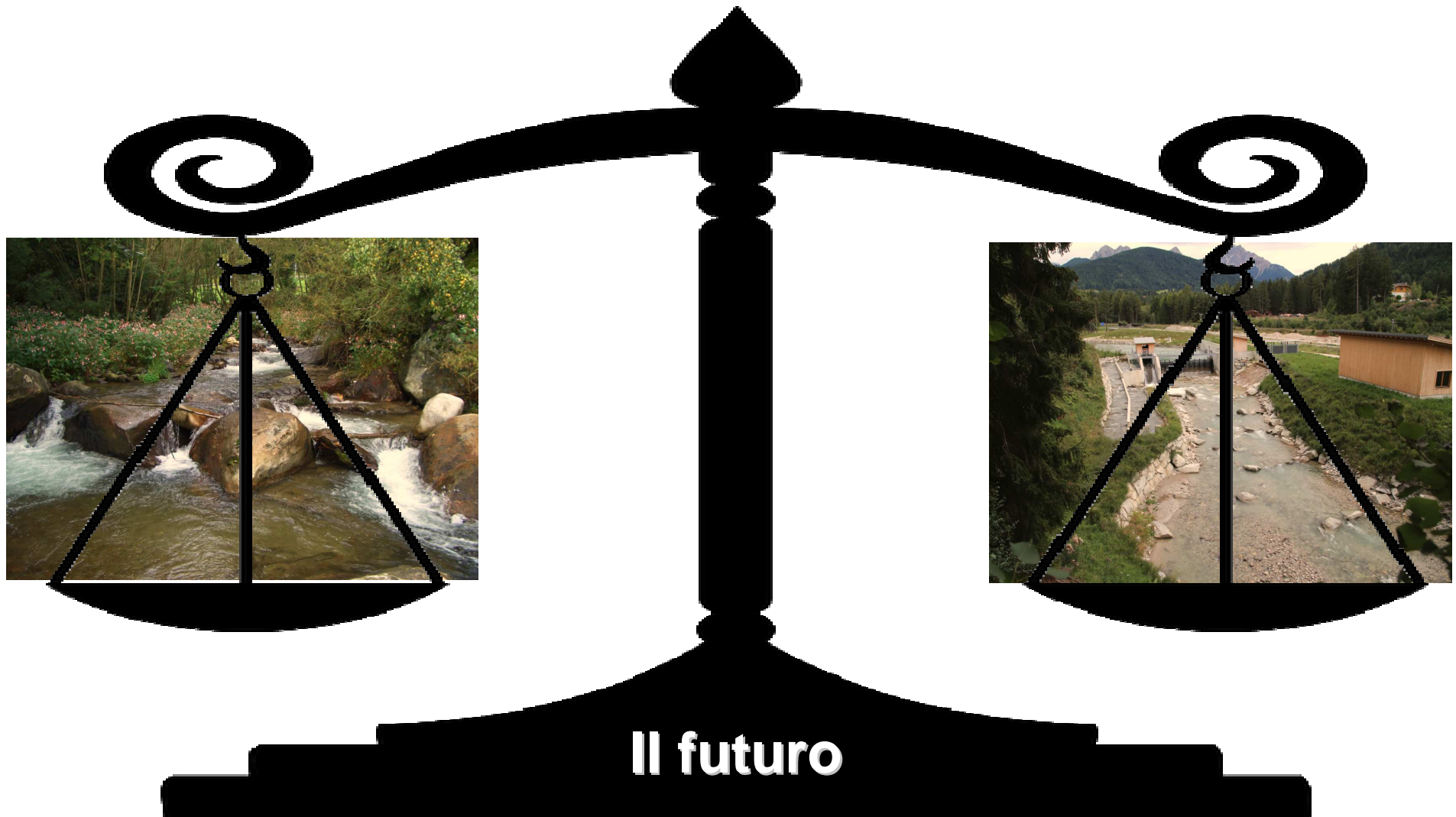
Direttiva energie rinnovabili
2009/28/CE

- CE 2020
- Tutela del clima
- Dismissione die combustibili fossili
- ...

Variabile aggiuntiva: contributo allo sviluppo regionale



La ricerca di un nuovo equilibrio



Nuovo equilibrio: i passi

Già fatto:

- Legge provinciale 2/2015 „Disciplina delle piccole e medie derivazioni d'acqua per la produzione di energia idroelettrica:
 - Maggiore considerazione dell'interesse pubblico (fondi ambientali)
 - Separazione delle misure specifiche di progetto dal pagamento dei fondi ambientali
- Definizione dei corsi d'acqua sensibili;

Prossimi passi

- Ampliamento e ammodernamento del sistema di monitoraggio;
- Incentivazione attiva dell'ottimizzazione degli impianti esistenti (modifica del quadro normativo)



Campo di applicazione delle norme

- Le disposizioni valgono per nuove domande di concessione per derivazioni idroelettriche fino a 3 MW, per le quali la domanda è stata pubblicata dopo il 18.02.2015 (validità della legge provinciale).
- Le disposizioni non valgono per impianti esistenti o per il rinnovo di concessioni esistenti



4 classi di sensibilità

| Classe | Descrizione |
|--------|---|
| | Corsi d'acqua particolarmente sensibili: nuove derivazioni idroelettriche non sono ammesse. |
| | Corsi d'acqua sensibili con stato ecologico elevato: nuove derivazioni idroelettriche sono ammesse soltanto se viene mantenuto lo stato ecologico elevato. |
| | Corsi d'acqua potenzialmente sensibili: nuove derivazioni idroelettriche sono ammesse solo nel rispetto di particolari presupposti. Vanno considerati i criteri di sensibilità presenti e lo stato di qualità o l'obiettivo di qualità va mantenuto. |
| | Corsi d'acqua poco sensibili: in base alle informazioni disponibili non è stato possibile assegnare alcun criterio di sensibilità. Una nuova derivazione idroelettrica può essere idroecologicamente compatibile. La compatibilità va confermata nel corso della procedura di approvazione tecnico-ambientale. |



Conferma delle prescrizioni del PGUAP

- Corsi d'acqua con un bacino imbrifero inferiore a 6 km²;
- Corsi d'acqua a bassa pendenza che percorrono i grandi fondivalle;
- Corsi d'acqua con rilevante significato naturalistico;
- Corsi d'acqua che non hanno raggiunto l'obiettivo di qualità (ad esempio stato ecologico moderato);
- I corsi d'acqua con funzione di ricarica delle falde acquifere che risultano idonee, per quantità e qualità, per l'approvvigionamento idropotabile;



I criteri

- 2.a) corsi d'acqua con un bacino imbrifero inferiore a 6 km² e con una portata media pluriennale del mese con portata più bassa < 50 l/s (PMPM)
- 2.b) corsi d'acqua a bassa pendenza ridotta che percorrono i grandi fondivalle
- 2.c) corsi d'acqua con rilevante significato naturalistico
- 2.d) i corsi d'acqua con funzione di ricarica delle falde acquifere che risultano idonee, per quantità e qualità, per l'approvvigionamento idropotabile
- 2.e) corsi d'acqua con stato o obiettivo ecologico elevato
- 2.f) corsi d'acqua che non hanno raggiunto l'obiettivo di qualità (stato ecologico moderato)
- 2.g) corsi d'acqua, all'interno dei quali sono stati designati tratti di riferimento
- 2.h) Corsi d'acqua intermittenti, effimeri e periodici
- 2.i) Corsi d'acqua classificati come potenzialmente a rischio
- 2.k) Corsi d'acqua per i quali i tratti a deflusso libero in seguito a derivazioni idroelettriche è già inferiore al 50%; Corsi d'acqua all'interno di aree protette
- 2.l) Corsi d'acqua all'interno di aree protette
- Disposizioni speciali: opere trasversali, tipologie particolari di corpi idrici con elevato valore naturalistico



Le deroghe

- Per l'approvvigionamento idroelettrico di rifugi, malghe, masi, strutture abitative, ecc. per le quali l'allacciamento alla rete elettrica pubblica non sia ragionevolmente possibile dal punto di vista tecnico e/o economico;
- In caso di rinnovo di impianti idroelettrici esistenti, che tramite l'impiego di tecnologie più avanzate e modesti incrementi del dislivello sfruttato migliorano il rendimento e al contempo migliorano l'ecologia del corso d'acqua
- In caso di nuovi impianti idroelettrici che accorpano due o più derivazioni già esistenti, migliorando il rendimento e lo stato ambientale.
- In caso d'impianti idroelettrici che riducono o eliminano gli effetti negativi delle oscillazioni di portata
- In caso di aree geologicamente instabili che attraverso derivazioni idriche possono essere stabilizzate ossia risanate;
- In caso di derivazioni irrigue entro i limiti della concessione esistente
- Per lo sfruttamento del potenziale idroelettrico nell'ambito delle reti di approvvigionamento adibite al consumo umano



Le deroghe

- In caso di nuovi impianti idroelettrici in bacini imbriferi inferiori a 6 km² all'opera di presa e con portata media di magra MJNQ (media del mese con portata più bassa) sempre al punto di presa maggiore di 50 l/s che, sfruttando un notevole salto, comportano una potenza nominale media dell'impianto superiore a 200 kW; la plausibilità della portata di magra va verificata con opportune misure di portata.
- In caso di nuovi impianti idroelettrici, dove l'acqua viene derivata e quindi sollevata per mezzo di pompe a uno o più invasi posti a quote superiori per essere accumulata e quindi utilizzata per la produzione di energia elettrica in periodi di maggiore fabbisogno.



Il risultato

- Numero totale di corsi d'acqua pubblici (provincia di Bolzano): **ca. 4.800**
- Corsi d'acqua con un bacino imbrifero superiore > 6 km²: **420**
- Corsi d'acqua particolarmente sensibili: **213**
- Corsi d'acqua sensibili con stato ecologico elevato: **74**
- Corsi d'acqua potenzialmente sensibili: **109**
- Corsi d'acqua poco sensibili: **24**



Classificazione: quadro generale

