



Metrobus

Überetsch – Bozen

Oltradige - Bolzano

Bozen/*Bolzano*, 22.12.2014

AUTONOME PROVINZ BOZEN – SÜDTIROL

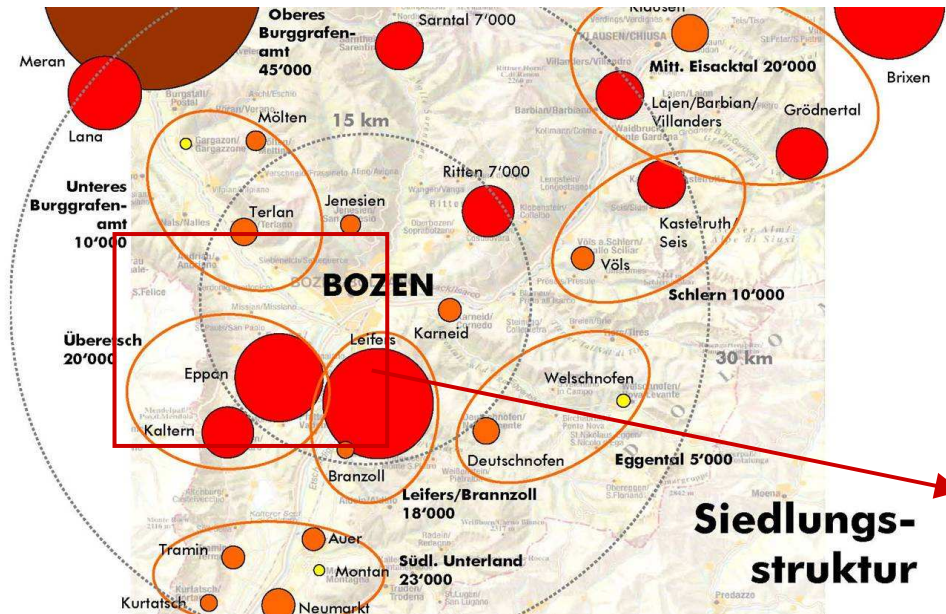
Abt. Mobilität, Abt. Straßendienst , Abt. Tiefbau



PROVINCIA AUTONOMA DI BOLZANO - ALTO ADIGE

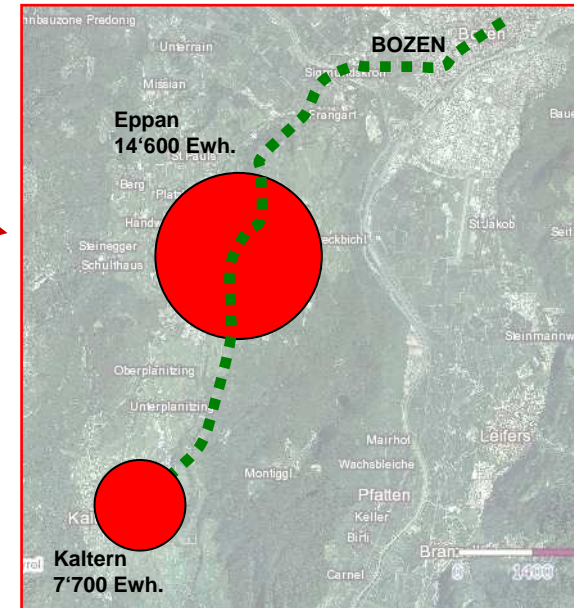
Rip. Mobilità, Rip. Servizio Strade, Rip. Infrastrutture

Bevölkerungsstruktur im Überetsch Struttura della popolazione nell'Oltradige



Siedlungsstruktur

Einzugsgebiet mit **22.000 Einwohnern**
Siedlungsschwerpunkt Eppan und Kaltern
bacino di utenza di 22.000 abitanti.
Centro di insediamento Appiano e Caldaro



AUTONOME PROVINZ BOZEN – SÜDTIROL

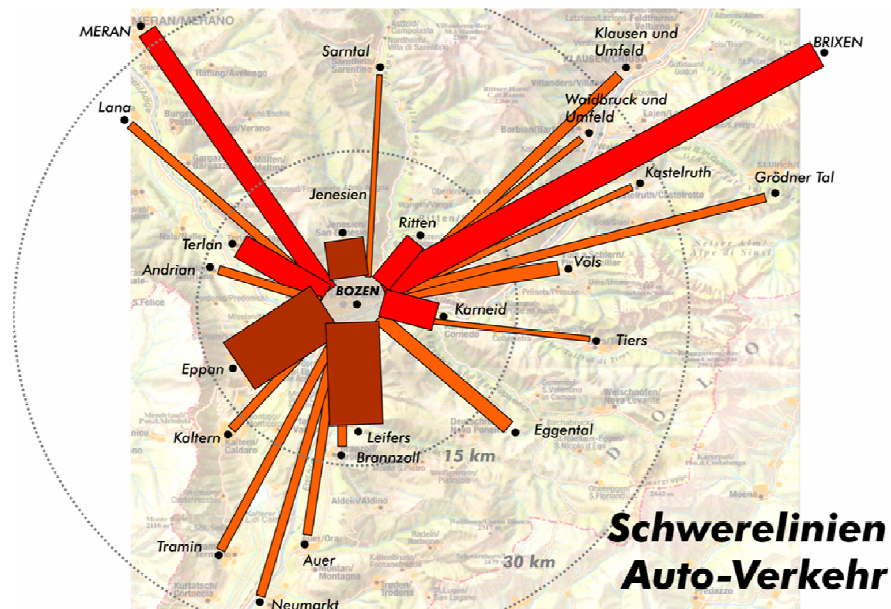
Abt. Mobilität, Abt. Straßendienst, Abt. Tiefbau



PROVINCIA AUTONOMA DI BOLZANO - ALTO ADIGE

Rip. Mobilità, Rip. Servizio Strade, Rip. Infrastrutture

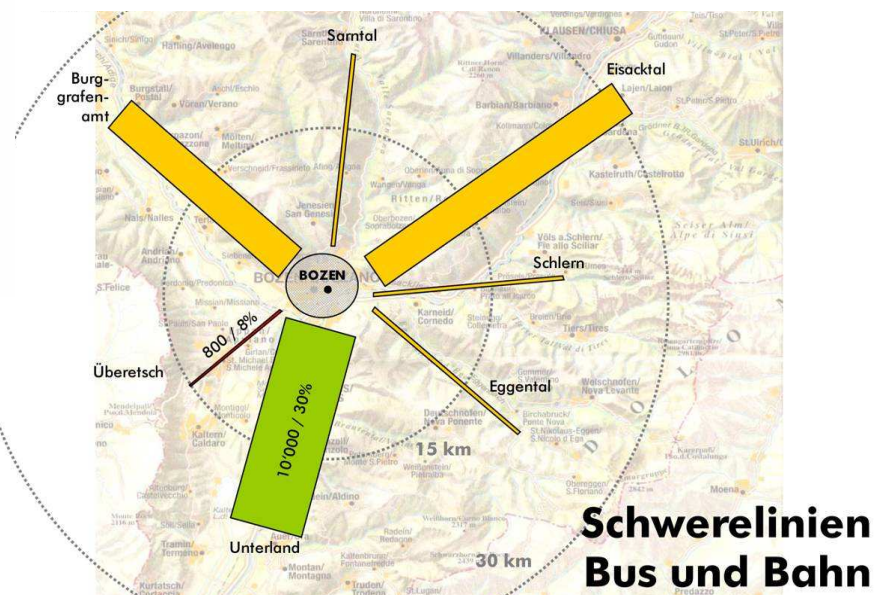
Verkehrsbewegungen Überetsch-Bozen *spostamenti Oltradige - Bolzano*



Verkehrsflüsse von/nach BZ:

Flussi di traffico da/per BZ:

- 4.100 Busfahrende/Tag
Utenti bus/giorno
- 25.000 Pkw-Bewegungen/Tag
movimenti auto/giorno



AUTONOME PROVINZ BOZEN – SÜDTIROL

Abt. Mobilität, Abt. Straßendienst, Abt. Tiefbau



PROVINCIA AUTONOMA DI BOLZANO - ALTO ADIGE

Rip. Mobilità, Rip. Servizio Strade, Rip. Infrastrutture

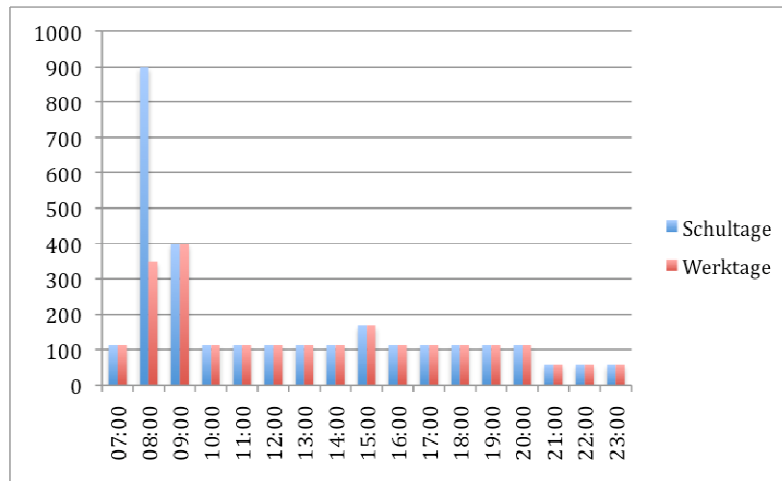
Zeitliche Verteilung der Nachfrage

Distribuzione temporale della richiesta

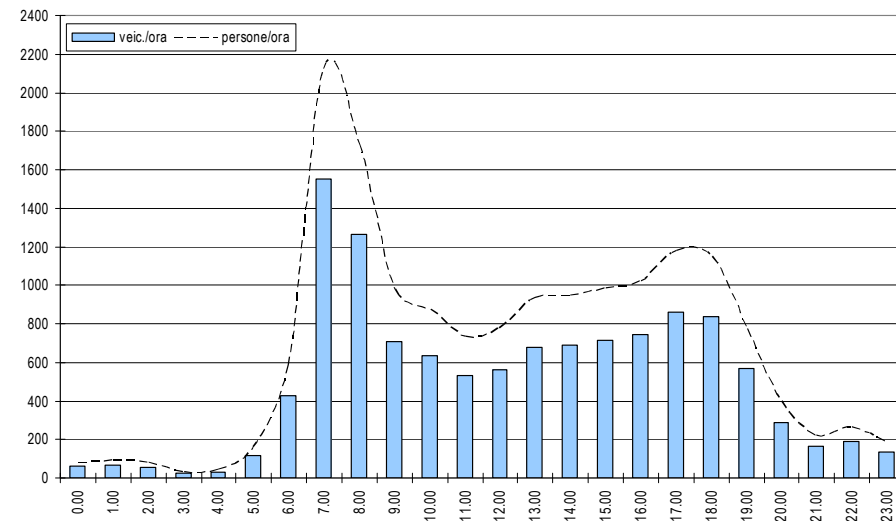


1/3 der Busfahrenden sowie 25% der Autofahrer
bewegen sich innerhalb 1 Stunde am Morgen:

Nell'intervallo di 1 ora al mattino si muovono
1/3 degli utenti del bus e il 25% degli automobilisti:



Angebot Busdienst Richtung Bozen
Offerta servizio bus per Bolzano



Verkehrsfluss Privatverkehr auf SP42
Flusso traffico individuale su SP42



Was braucht das Überetsch?

Di che cosa necessità l'Oltradige?



- **schnelle, direkte Verbindung auf Hauptachse Kaltern-Eppan-Bozen**
Collegamento veloce e diretto sull'asse principale Caldaro-Appiano-BZ
- **Zubringerdienste für die Fraktionen (Citybus)**
Servizio navetta per le frazioni (Citybus)
- **Taktfrequenz und Linienführung flexibel nach Bedarf**
Frequenza e tracciato flessibile seconda delle esigenze

→ **Neues Verkehrskonzept muss absolut konkurrenzfähig zum Privatverkehr sein.**

Il nuovo sistema di collegamento deve essere pertanto del tutto concorrenziale alla macchina privata.



Metrobus



MetroBus steht für ein modernes Konzept für ein attraktives Busangebot mit den Vorzügen einer Tram.

MetroBus è un concetto moderno di un servizio autobus con caratteristiche simili a quelle di un tram.

AUTONOME PROVINZ BOZEN – SÜDTIROL

Abt. Mobilität, Abt. Straßendienst , Abt. Tiefbau



PROVINCIA AUTONOMA DI BOLZANO - ALTO ADIGE

Rip. Mobilità, Rip. Servizio Strade, Rip. Infrastrutture

Metrobus: die Vorzüge/ i vantaggi



- **Umweltfreundliche Fahrzeuge mit hoher Kapazität und modernem Design**
Veicoli ecologici ad alta capacità con un design moderno
- **Reservierte Fahrbahn → stabile Reisezeiten**
Sede riservata e protetta con orari stabili
- **Hohe Fahrten-Taktfrequenz (flexibel nach Bedarf)**
Alta frequenza di viaggi (flessibile secondo richiesta)
- **Schrittweise ausbaufähig**
gradualmente potenziabile
- **Attraktive, benutzerfreundliche Haltestellen**
Pensiline attraenti e a misura dell'utente
- **Nahtloses Umsteigen durch Zubringer und Park&Ride**
Nodi di interscambio con navetta e Park&Ride
- **Niedrige Bau- und Betriebskosten**
costi di costruzione e di gestione bassi
- **Zunahme der Straßensicherheit**
aumento della sicurezza stradale



Busspuren

corsie preferenziali



Busspuren: flexible Lösungen je nach Flächenverfügbarkeit
Corsie preferenziali: soluzioni flessibili in base allo spazio disponibile

AUTONOME PROVINZ BOZEN – SÜDTIROL

Abt. Mobilität, Abt. Straßendienst, Abt. Tiefbau



PROVINCIA AUTONOMA DI BOLZANO - ALTO ADIGE

Rip. Mobilità, Rip. Servizio Strade, Rip. Infrastrutture

Bus gate – garantierte Vorfahrt / *Precedenza assicurata*



Eine maximale Ausbauvariante sieht die Realisierung von **Bus Gates an allen Kreuzungspunkten** vor.

*Allo stato di massimo ampliamento, il sistema metrobus prevede la realizzazione di **bus gate presso tutti i punti di incrocio.***

AUTONOME PROVINZ BOZEN – SÜDTIROL

Abt. Mobilität, Abt. Straßendienst , Abt. Tiefbau



Intelligente Ampellösungen
Soluzioni semaforiche intelligenti

PROVINCIA AUTONOMA DI BOLZANO - ALTO ADIGE

Rip. Mobilità, Rip. Servizio Strade, Rip. Infrastrutture

Fuhrpark – modernes Design

Parco vetture – design moderno



AUTONOME PROVINZ BOZEN – SÜDTIROL

Abt. Mobilität, Abt. Straßendienst , Abt. Tiefbau



PROVINCIA AUTONOMA DI BOLZANO - ALTO ADIGE

Rip. Mobilità, Rip. Servizio Strade, Rip. Infrastrutture

Fahrtzeiten im Vergleich

Tempi di percorrenza in confronto



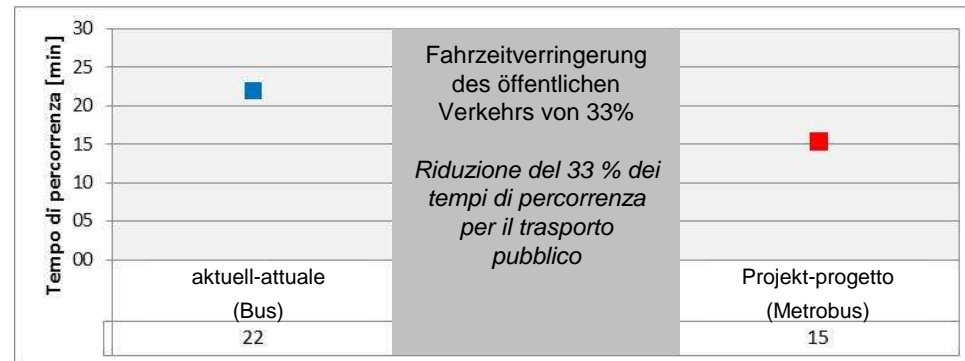
Für die Strecke **Kaltern-Bahnhof bis Kreuzung Meran-Mendel** wurden die Fahrzeiten zur morgendlichen Hauptverkehrszeit inszeniert und gegenübergestellt:

- die Fahrt des 12-Meter Linienbus auf der gegenwärtigen Linie Überetsch-Express;
- die Fahrt des Metrobus (17,90 m) unter Verwendung der neuen Infrastruktur und Vorfahrtsberechtigung

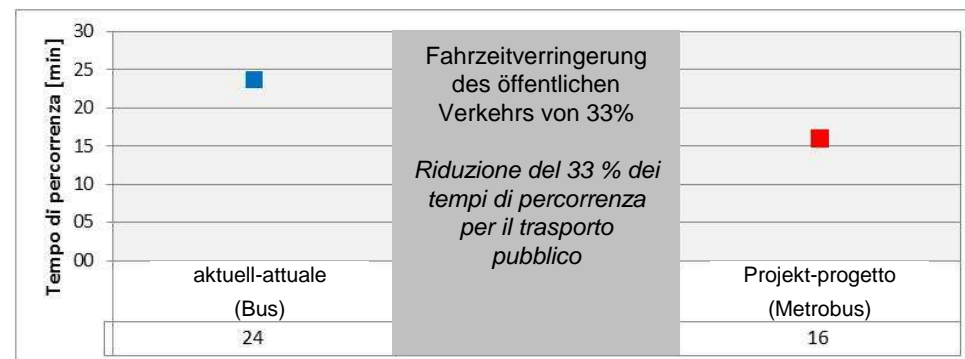
Analizzando l'intero percorso da **Caldaro Stazione al Bivio Merano-Mendola**, sono stati calcolati i tempi di percorrenza del Trasporto Pubblico per l'ora di punta del mattino:

- I tempi di percorrenza di un autobus standard (12 metri) in servizio sulla corsa Oltradige Express allo stato attuale;
- I tempi di percorrenza del Metrobus (17,90 metri) che nello scenario di progetto utilizza tutte le infrastrutture e gli impianti di priorità semaforica

Richtung Bozen – Überetsch / Direzione Bolzano - Oltradige



Richtung Überetsch – Bozen / Direzione Oltradige - Bolzano





Infrastrukturelle Maßnahmen

Misure infrastrutturali

AUTONOME PROVINZ BOZEN – SÜDTIROL

Abt. Mobilität, Abt. Straßendienst , Abt. Tiefbau



PROVINCIA AUTONOMA DI BOLZANO - ALTO ADIGE

Rip. Mobilità, Rip. Servizio Strade, Rip. Infrastrutture

Arbeitsgruppe

Gruppo di lavoro



Abteilung Mobilität – Ripartizione Mobilità
Abteilung Strassendienst – Ripartizione Servizio strade
Abteilung Tiefbau – Ripartizione Infrastrutture
Amt für Mobilität Gemeinde Bozen – Ufficio Mobilità Comune di Bolzano

AUTONOME PROVINZ BOZEN – SÜDTIROL

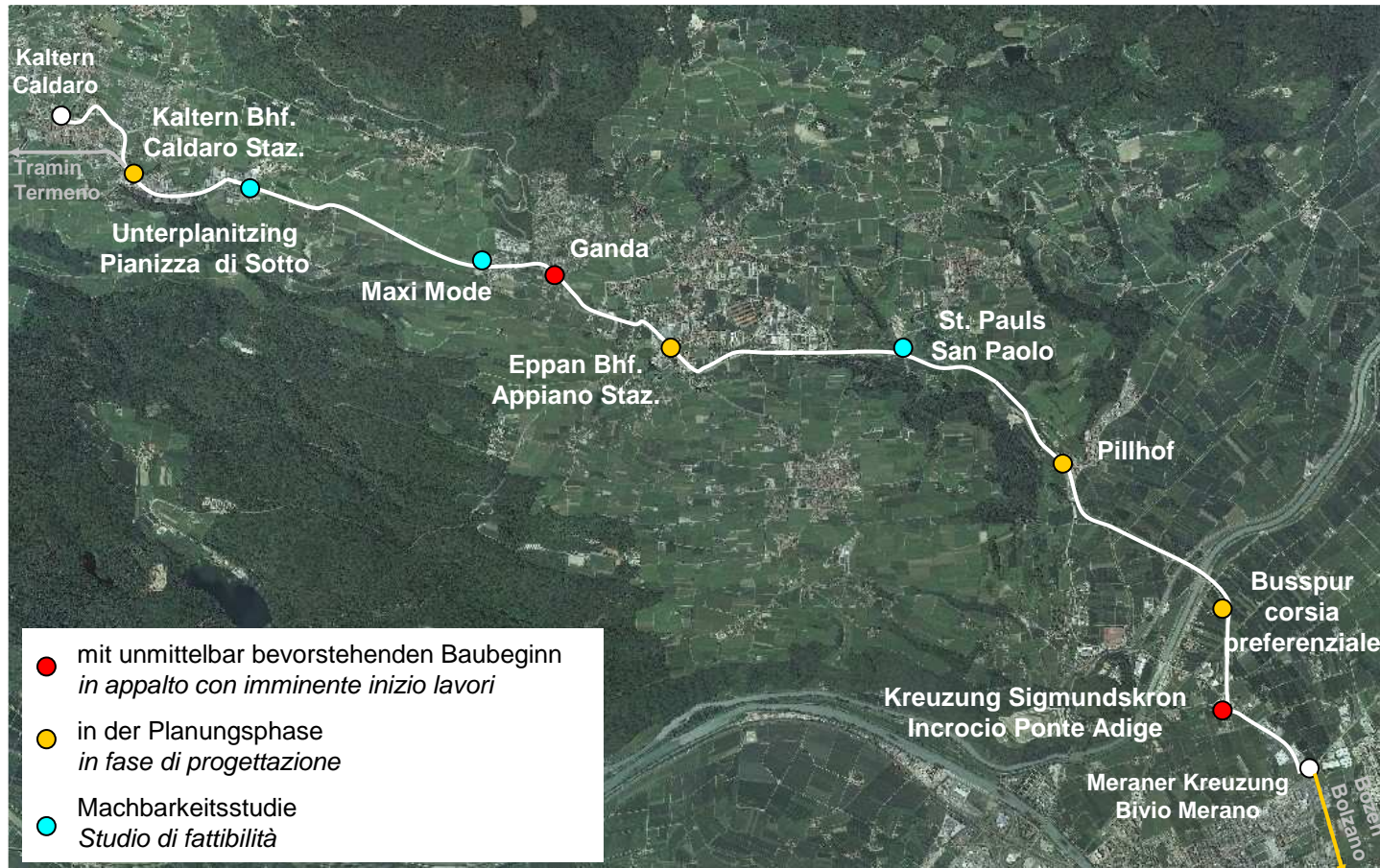
Abt. Mobilität, Abt. Straßendienst , Abt. Tiefbau



PROVINCIA AUTONOMA DI BOLZANO - ALTO ADIGE

Rip. Mobilità, Rip. Servizio Strade, Rip. Infrastrutture

Strecke Metrobus „Überetsch – Bozen Percorso Metrobus „Oltradige - Bolzano



AUTONOME PROVINZ BOZEN – SÜDTIROL

Abt. Mobilität, Abt. Straßendienst, Abt. Tiefbau



PROVINCIA AUTONOMA DI BOLZANO - ALTO ADIGE

Rip. Mobilità, Rip. Servizio Strade, Rip. Infrastrutture

Bevorstehender Baubeginn

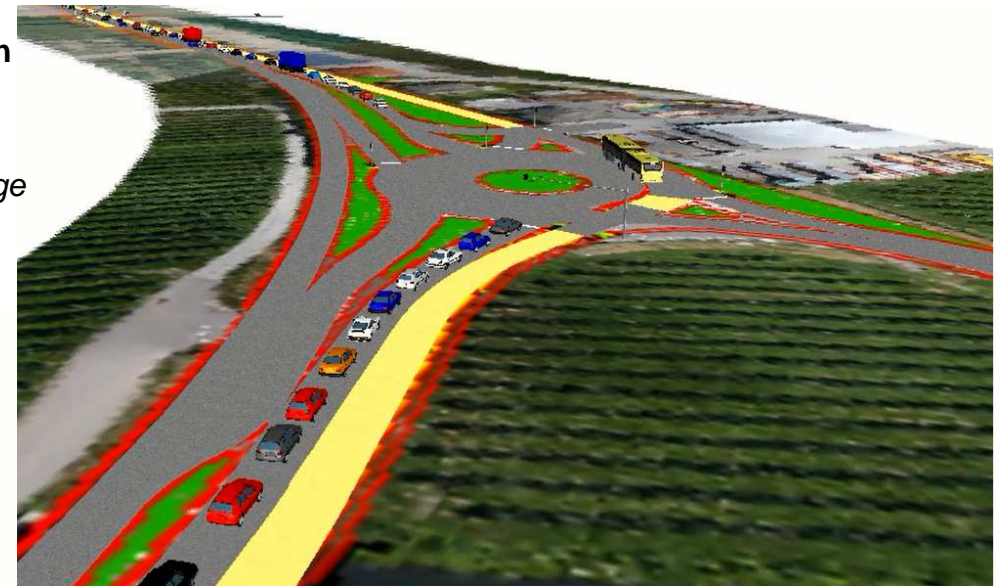
Inizio lavori imminente

Kreuzung S.S.42 – S.P.18 – Sigmundskron

Incrocio S.S.42 – S.P.18 – Ponte Adige



- **Busspur von Überführung bis Kreuzung Sigmundskron**
- **Kreisverkehr mit intelligentem Ampelsystem Richtung Bozen**
- *Corsia preferenziale dal viadotto fino all'incrocio Ponte Adige*
- *Intersezione a rotatoria con priorità semaforica per il Metrobus in direzione Bolzano*



Realisierung mittels EU-Finanzierung
Realizzazione mediante finanziamenti UE

AUTONOME PROVINZ BOZEN – SÜDTIROL

Abt. Mobilität, Abt. Straßendienst, Abt. Tiefbau



PROVINCIA AUTONOMA DI BOLZANO - ALTO ADIGE

Rip. Mobilità, Rip. Servizio Strade, Rip. Infrastrutture

Bevorstehender Baubeginn

Inizio lavori imminente

Los 6.1 - Bushaltestelle Gand

lotto 6.1 - Fermata Gand



Anpassung der bergseitigen Haltestelle mit Vorfahrtsberechtigung für den Metrobus

Adeguamento della fermata a monte con dotazione di precedenza semaforica per il Metrobus

AUTONOME PROVINZ BOZEN – SÜDTIROL

Abt. Mobilität, Abt. Straßendienst , Abt. Tiefbau



PROVINCIA AUTONOMA DI BOLZANO - ALTO ADIGE

Rip. Mobilità, Rip. Servizio Strade, Rip. Infrastrutture

Dienstleistungsausschreibung im Laufen

gara di servizio in corso



Pillhof



- **Bau einer Unterführung und eines darüber liegenden Kreisverkehrs ø48 m**
Costruzione di un sottopasso sormontato da una rotonda di 48 m di diametro
- **Option zur Errichtung eines Parkplatzes Park&Ride**
Opzione di costruire un parcheggio di interscambio Park&Ride

AUTONOME PROVINZ BOZEN – SÜDTIROL

Abt. Mobilität, Abt. Straßendienst , Abt. Tiefbau



PROVINCIA AUTONOMA DI BOLZANO - ALTO ADIGE

Rip. Mobilità, Rip. Servizio Strade, Rip. Infrastrutture

Bevorstehende Dienstleistungsausschreibung

gara di servizio imminente



Bahnhof Kaltern
Caldaro Stazione

Bahnhof Eppan
Appiano Stazione



AUTONOME PROVINZ BOZEN – SÜDTIROL

Abt. Mobilität, Abt. Straßendienst , Abt. Tiefbau



PROVINCIA AUTONOMA DI BOLZANO - ALTO ADIGE

Rip. Mobilità, Rip. Servizio Strade, Rip. Infrastrutture

Infrastrukturelle Maßnahmen

Misure infrastrutturali



- **3 Haltestellen für Umstieg Metrobus-Citybus in Kaltern, Eppan, Pillhof**
fermate per il cambio Metrobus-Citybus a Caldaro, Appiano e Pillhof
- **12 Bus Gates in Richtung Kaltern-Bozen**
Bus gates verso Caldaro-Bolzano
- **10 Bus Gates in Richtung Bozen-Kaltern**
Bus gates verso Bolzano-Caldaro
- **2400 m Busspur, davon 2150 m in Richtung Kaltern-Bozen und 250m in Richtung Bozen-Kaltern / 2400 m corsie preferenziali, di cui 2150 m in direzione Caldaro-Bolzano e 250 m in direzione Bolzano-Caldaro**
- **6 infrastrukturelle Eingriffe an Kreuzungen**
interventi infrastrutturali agli incroci



Kostenschätzung

Stima dei costi

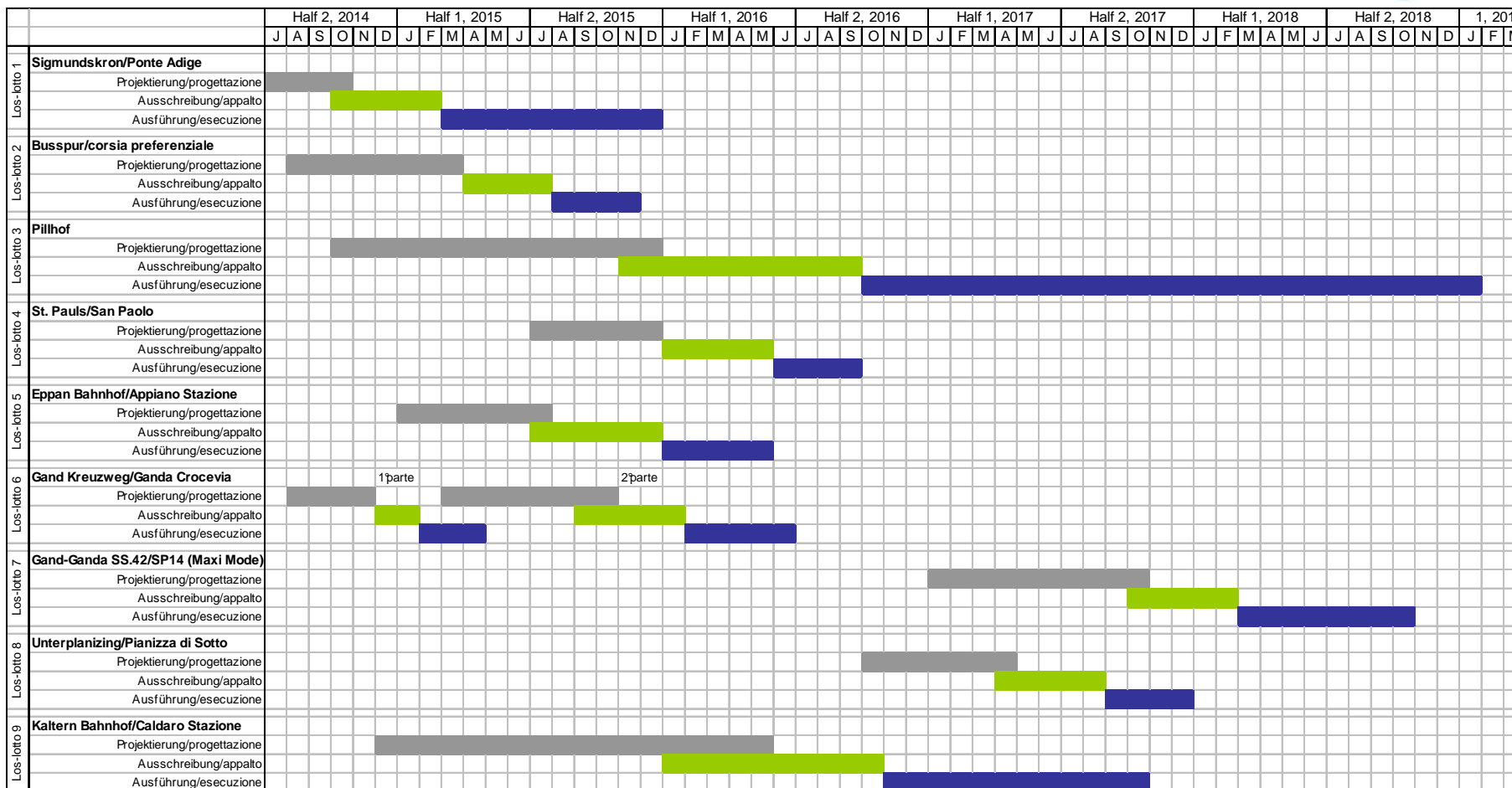


• Kaltern Bahnhof/ Caldarò Stazione	1.959.400 Euro
• Unterplanitzing/ <i>Pianizza di Sotto</i>	524.400 Euro
• Gand Kreuzung SS.42-SP.14/ <i>Incrocio SS.42-SP.14</i>	1.317.000 Euro
• Gand-Kreuzweg/ <i>Ganda Crocevia</i>	1.328.800 Euro
• Eppan Bahnhof/ <i>Appiano Stazione</i>	928.000 Euro
• Haltestelle St. Pauls/ <i>Fermata San Paolo</i>	355.600 Euro
• Pillhof	7.719.200 Euro
• Sigmundskron Kreuzung SS.42-SP.18/ <i>Ponte Adige incrocio SS.42-SP.18</i>	1.626.480 Euro
• Verlängerung Busspur/ <i>prolungamento corsia preferenziale</i>	606.800 Euro
• Gesamtbetrag Infrastruktur Metrobus <i>Totale generale infrastruttura Metrobus</i>	16.360.680 Euro



Terminplan Metrobus

Cronoprogramma Metrobus



AUTONOME PROVINZ BOZEN – SÜDTIROL

Abt. Mobilität, Abt. Straßendienst, Abt. Tiefbau



PROVINCIA AUTONOMA DI BOLZANO - ALTO ADIGE

Rip. Mobilità, Rip. Servizio Strade, Rip. Infrastrutture

Attraktive benutzerfreundliche Haltestellen

Pensiline attraenti e a misura dell'utente



Siegerprojekt Ideenwettbewerb "Corporate Design"
Progetto vincitore concorso di idee "Corporate Design"



AUTONOME PROVINZ BOZEN – SÜDTIROL

Abt. Mobilität, Abt. Straßendienst, Abt. Tiefbau



PROVINCIA AUTONOMA DI BOLZANO - ALTO ADIGE

Rip. Mobilità, Rip. Servizio Strade, Rip. Infrastrutture



Vielen Dank für Ihre Aufmerksamkeit!
Grazie per l'attenzione!

AUTONOME PROVINZ BOZEN – SÜDTIROL

Abt. Mobilität, Abt. Straßendienst , Abt. Tiefbau



PROVINCIA AUTONOMA DI BOLZANO - ALTO ADIGE

Rip. Mobilità, Rip. Servizio Strade, Rip. Infrastrutture