



**Neue Regelung für
Konzessionen von
mittleren und kleinen
Ableitungen zu
Stromproduktion**

**Nuova normativa per le
concessioni di medie e
piccole derivazioni a
scopo idroelettrico**

Willkommen - Benvenuti

Dr. Richard Theiner

**Landesrat
Assessore**

Pressekonferenz – Conferenza stampa

Bolzano Bozen, 29.10.2014

An aerial photograph of a power plant complex, likely a hydroelectric plant, situated in a valley. The complex features several large buildings, a prominent yellow building, and a large metal structure, possibly a dam or part of the power generation equipment. A river flows through the valley, and the surrounding area is densely forested with green trees. In the background, there are rolling hills and some residential buildings.

EU 2030

- **Reduktion der CO₂-Emissionen: -40 %
(bezogen auf das Jahr 1990)
Riduzione Emissione CO₂: -40 % (in relazione
al valore 1990)**
- **Erhöhung Anteil Energie aus erneuerbaren
Quellen: +27 %
Incremento quota Energia da fonti rinnovabili:
+27 %**

Foto: Krafthaus Brixen

Südtiroler Wasserkraft Idroelettrico in Alto Adige

**Kleine Ableitungen – Piccole derivazioni:
784 E-Werke bis 220 kW
rund 192,6 Mio. kWh**

**Mittlere Ableitungen – Medie derivazioni:
146 E-Werke von 220 bis 3.000 kW
rund 805 Mio. kWh**

**Großableitungen – Grandi derivazioni:
30 E-Werke über 3.000 kW
rund 5 Mrd. kWh**



Prinzipien *Principi*

- **Transparenz**
- **Wettbewerb**
- **Wahrung des öffentlichen Interesses**
- **Wahrung der Nachhaltigkeitsprinzipien**
- **Entbürokratisierung**
- **Trasparenza**
- **Competitività**
- **Rispetto del interesse pubblico**
- **Rispetto dei principi della sostenibilità**
- **Meno burocrazia**

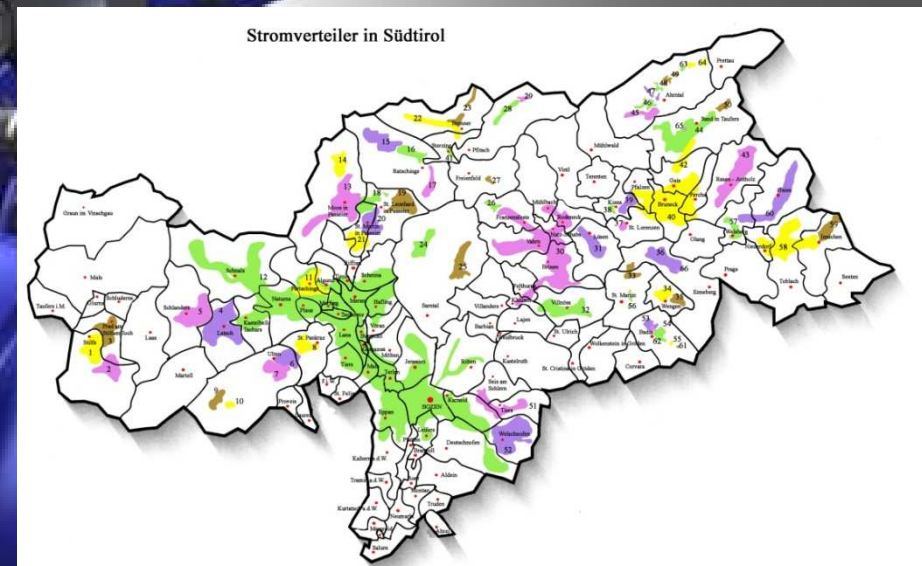
Foto: Staumauer am Stausee von Lappach

Stromwirtschaft in Südtirol

Il settore energetico in Alto Adige

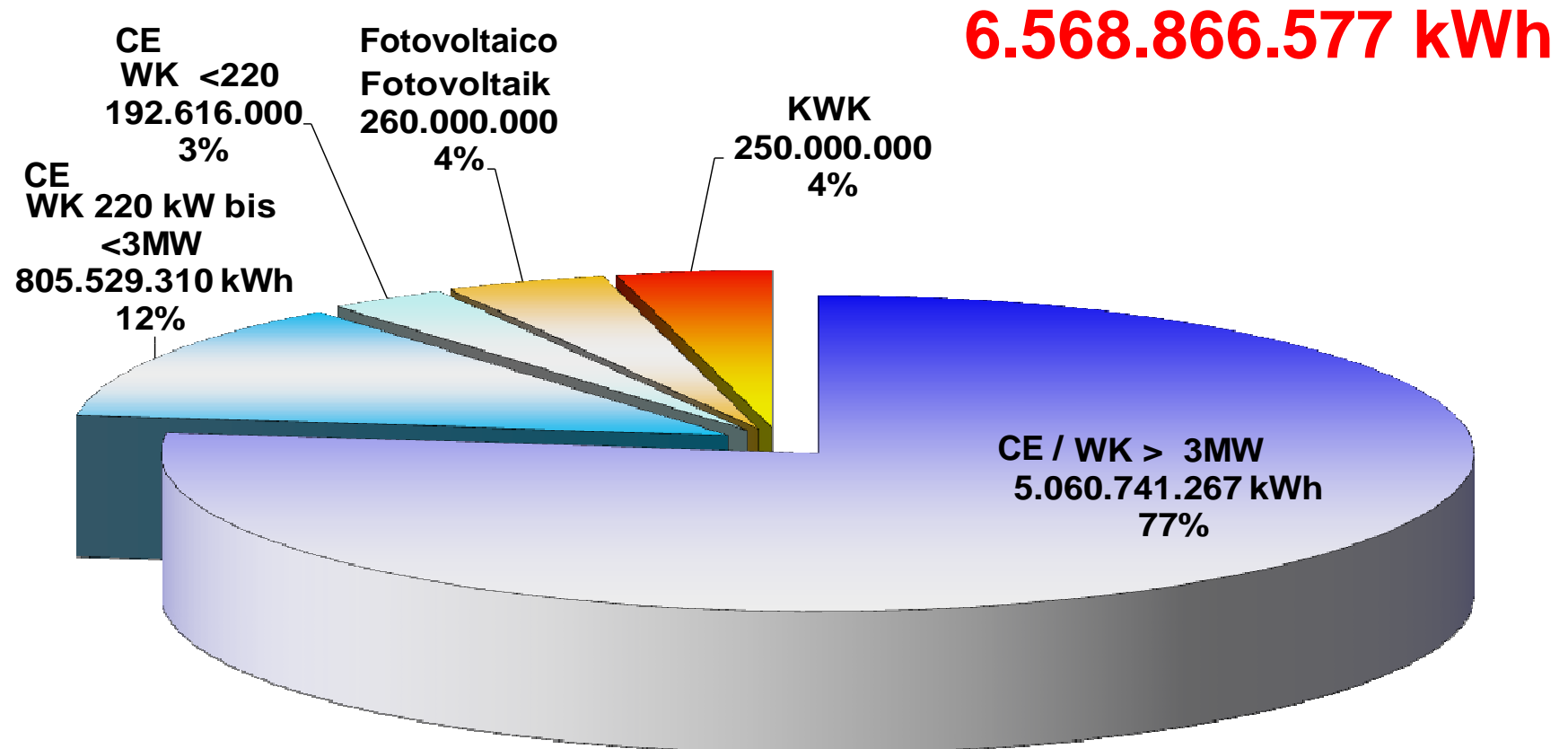
Dr. Georg Wunderer

Koordinator Expertentisch
Coordinatore tavolo esperti



Südtiroler Stromproduktion

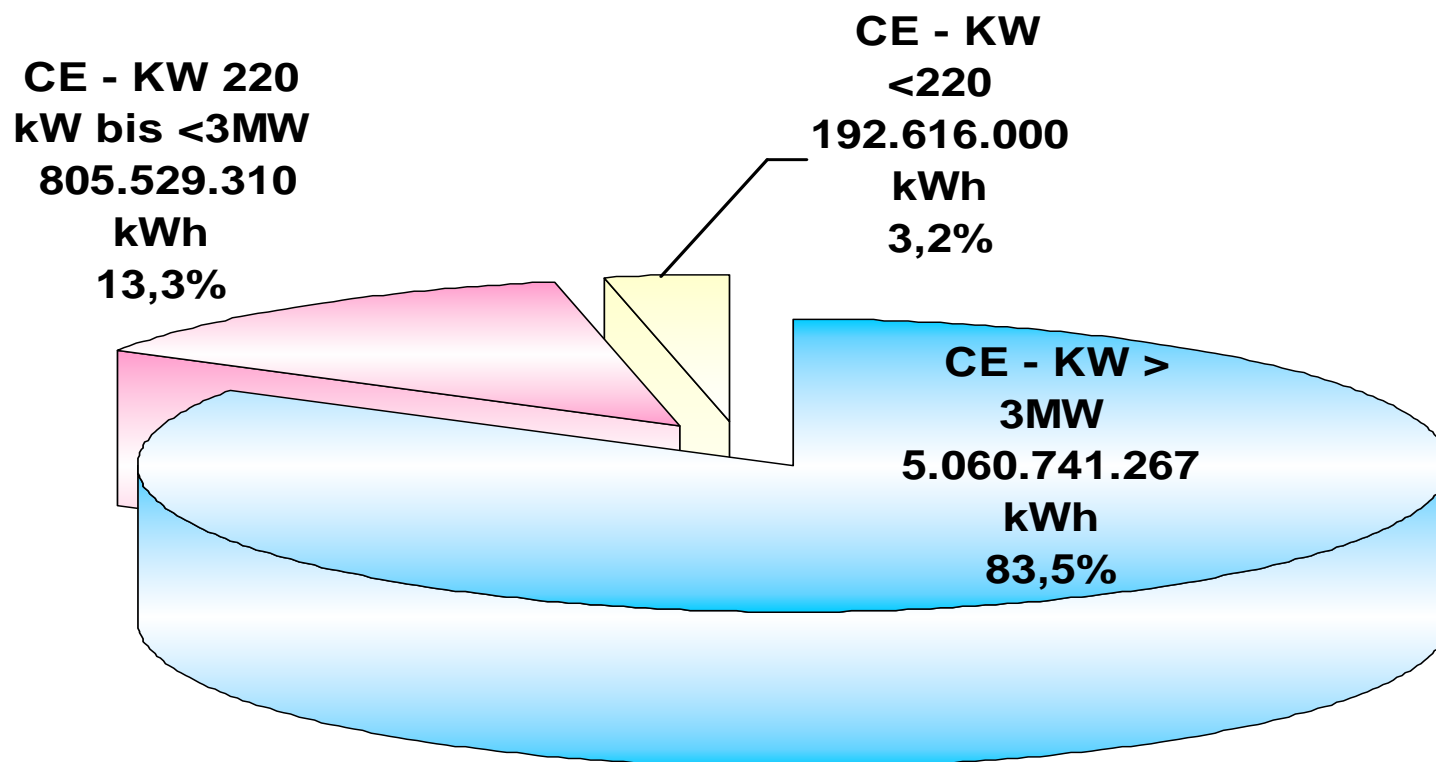
Produzione energetica – Alto Adige



Quelle: Amt für Stromversorgung 2013, eigene Berechnungen
Fonte: Ufficio risparmio energetico 2013, ricerche proprie



Produktion – Wasserkraft Produzione – idroelettrico

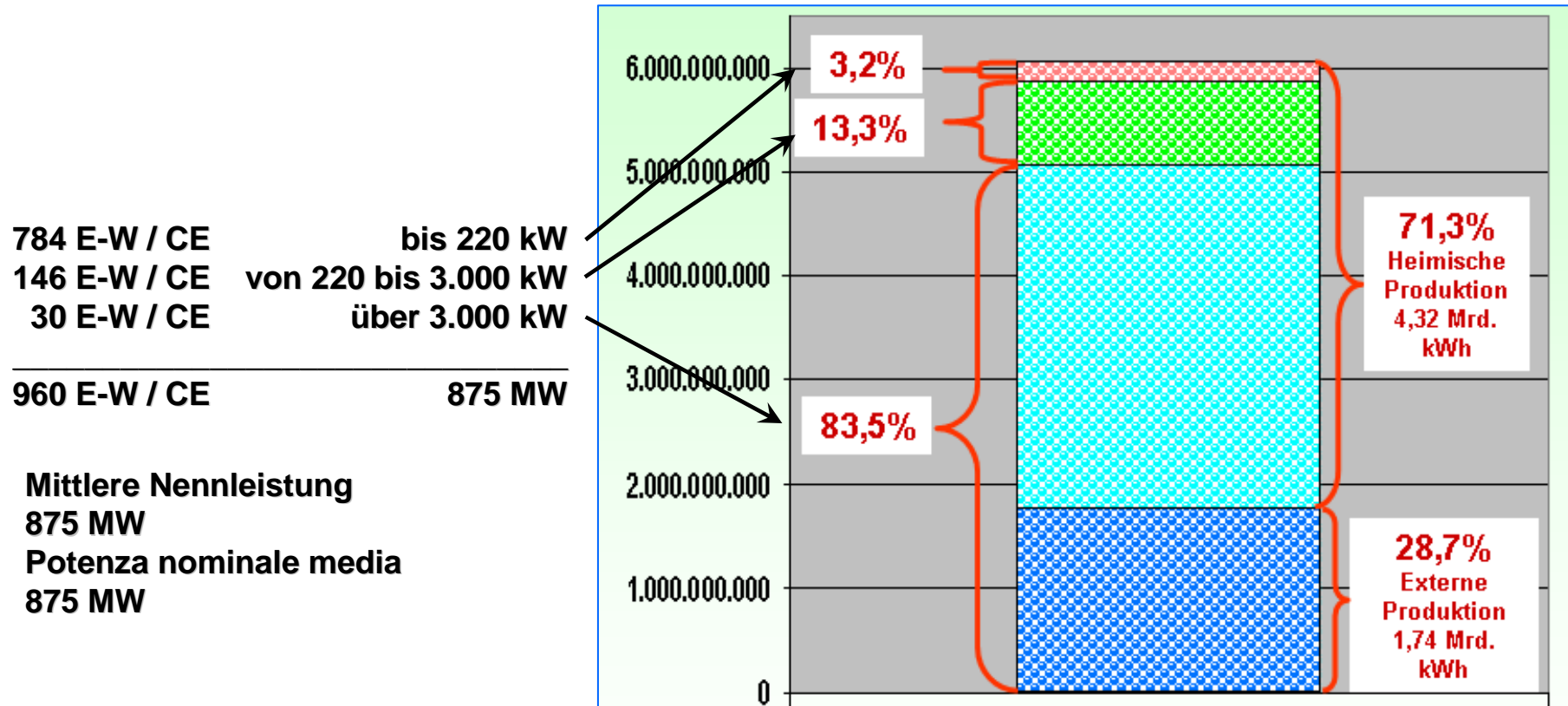


Mittlere Produktion: 6.058.886.577kWh – Installierte Leistung: 875,4 MW

Produzione media: 6.058.886.577kWh – Potenza istallata: 875,4 MW

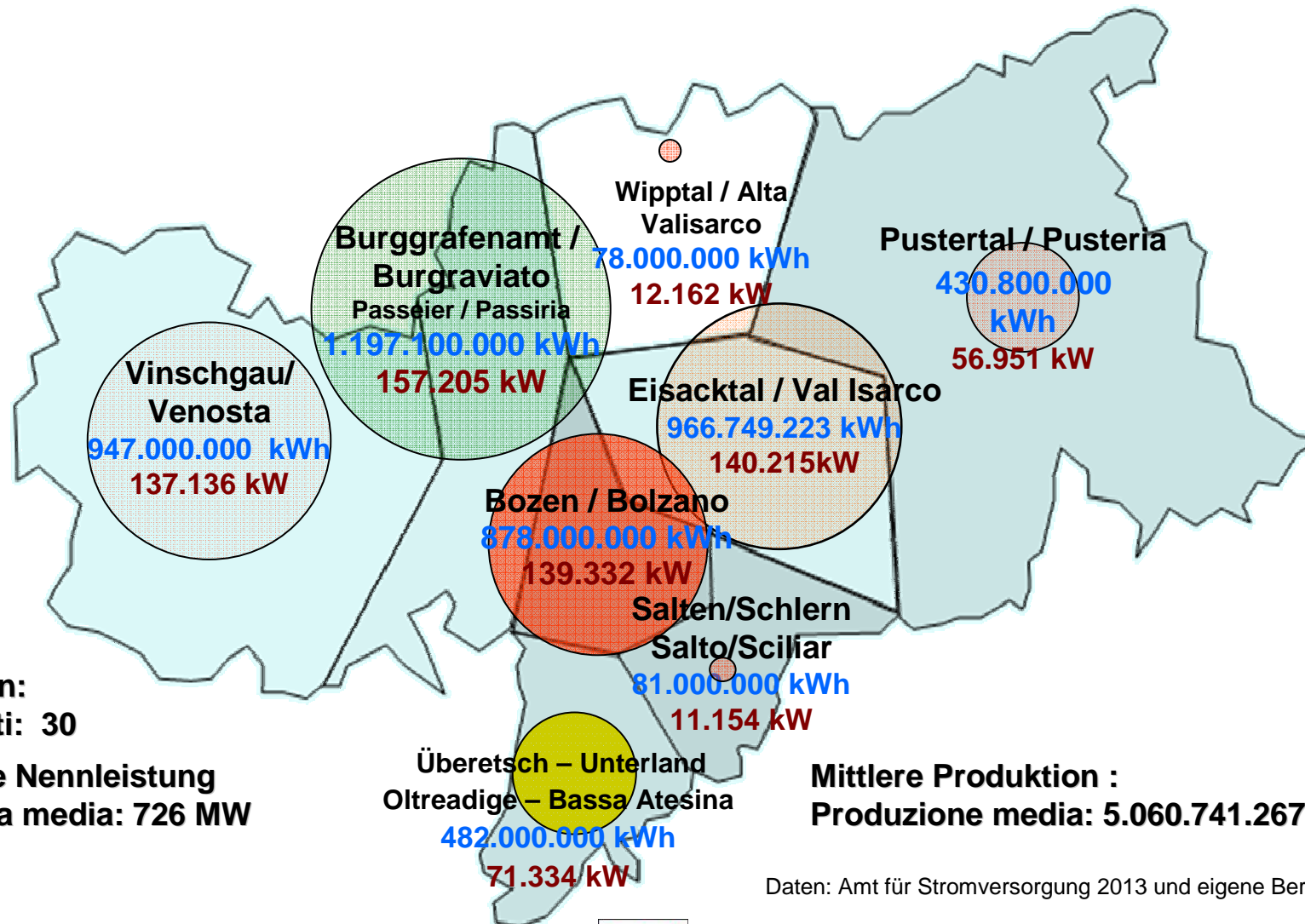
Daten: Amt für Stromversorgung 2013, eigene Berechnungen
Fonte: Ufficio risparmio energetico 2013, ricerche proprie

Wasserkraft Idroelettrico



Wasserkraftwerke > 3 MW

Centrali > 3 MW



Anlagen:
 Impianti: 30
 mittlere Nennleistung
 Potenza media: 726 MW

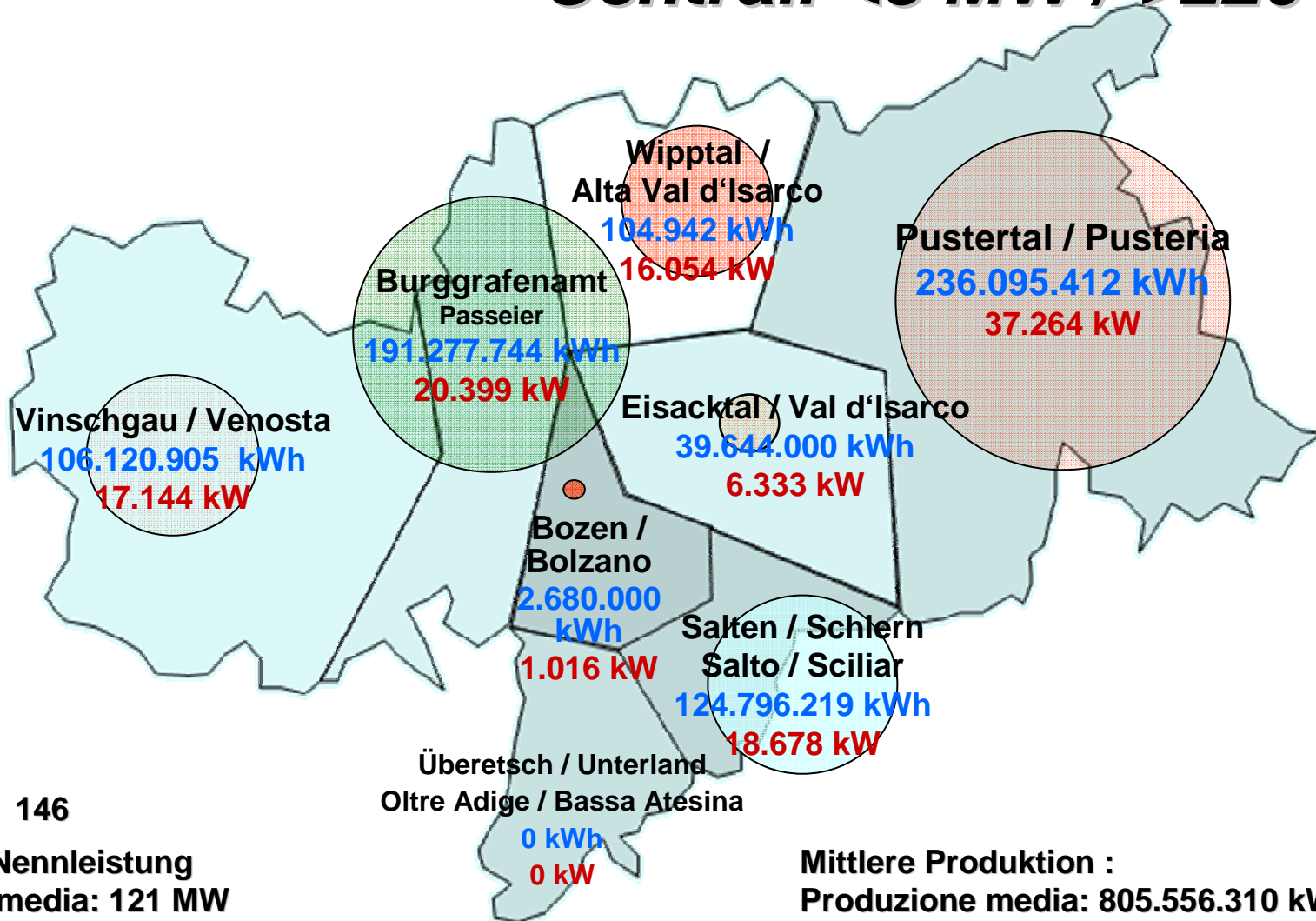
Mittlere Produktion :
 Produzione media: 5.060.741.267 kWh

Daten: Amt für Stromversorgung 2013 und eigene Berechnungen



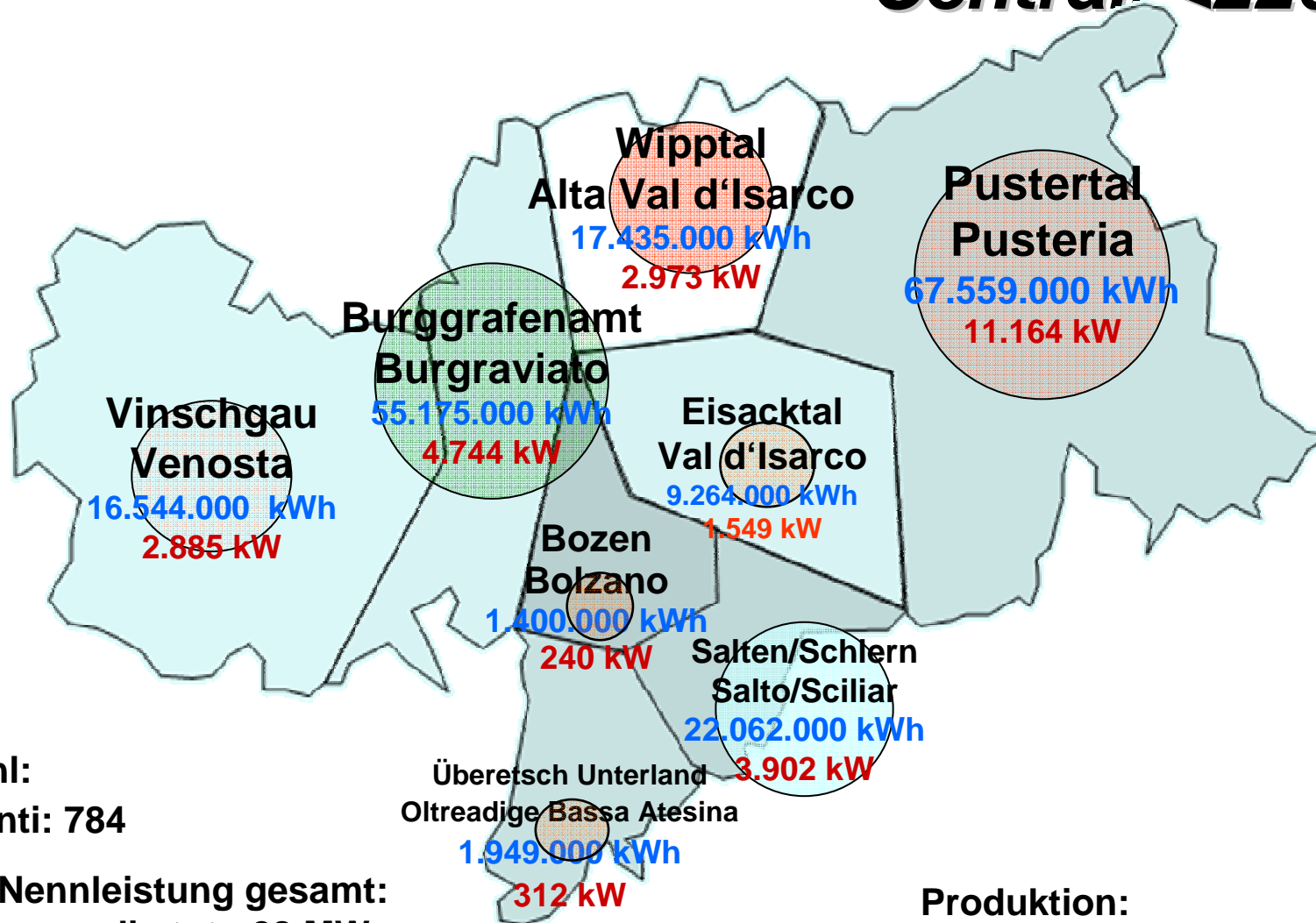
Kraftwerke <3 MW / >220 kW

Centrali <3 MW / >220 kW



Kraftwerke <220 kW

Centrali <220 kW



Anzahl:

Impianti: 784

mittl. Nennleistung gesamt:

Potenza media tot: 28 MW

Produktion:

Produzione: 192.616.000 kWh

AUTONOME PROVINZ BOZEN - SÜDTIROL

Landesagentur für Umwelt

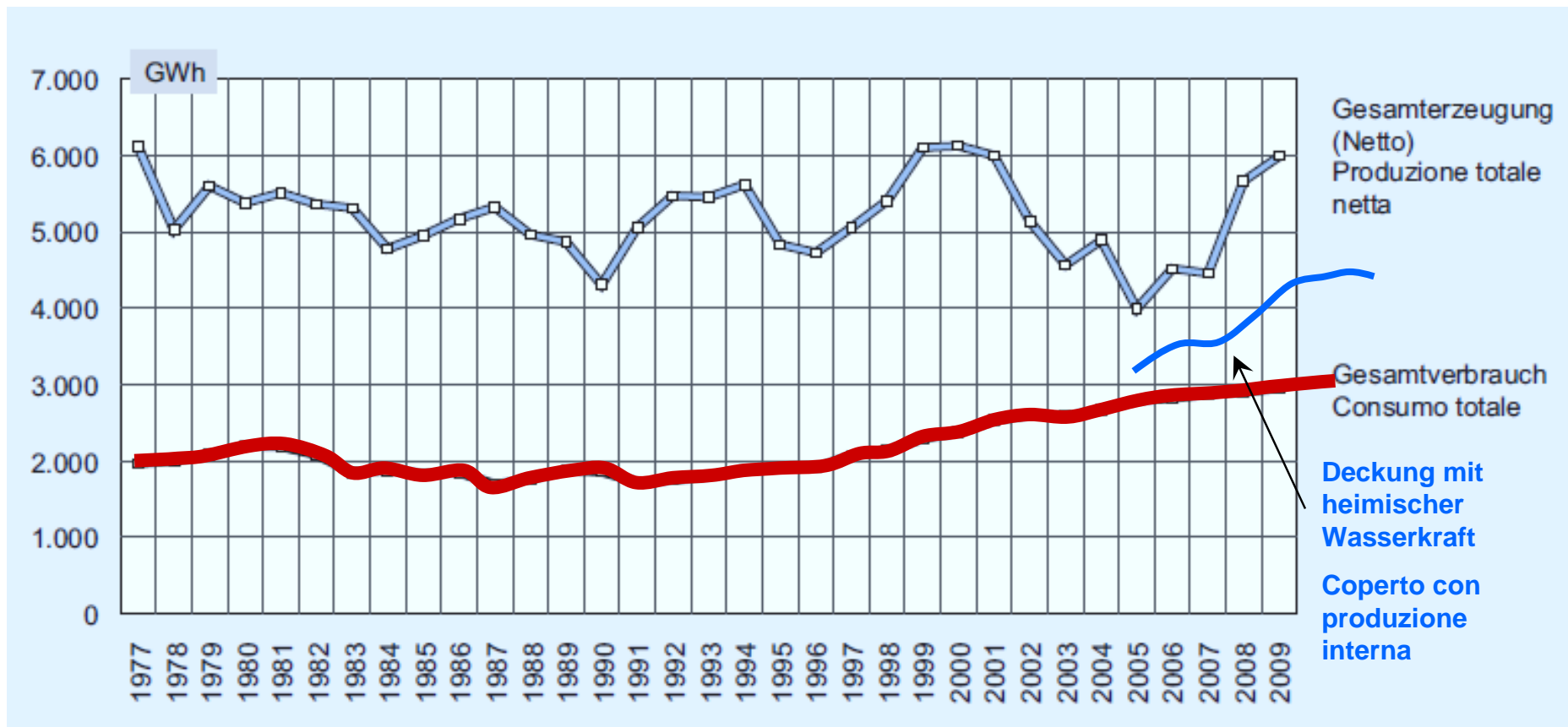


PROVINCIA AUTONOMA DI BOLZANO - ALTO ADIGE

Agenzia provinciale per l'Ambiente

Wasserkraft – Entwicklung 1977-2009

Idroelettrico – Sviluppo 1977-2009



Quelle: Astat, 2009

Fonte: Istituto statistico provinciale, 2009

AUTONOME PROVINZ BOZEN - SÜDTIROL

Landesagentur für Umwelt



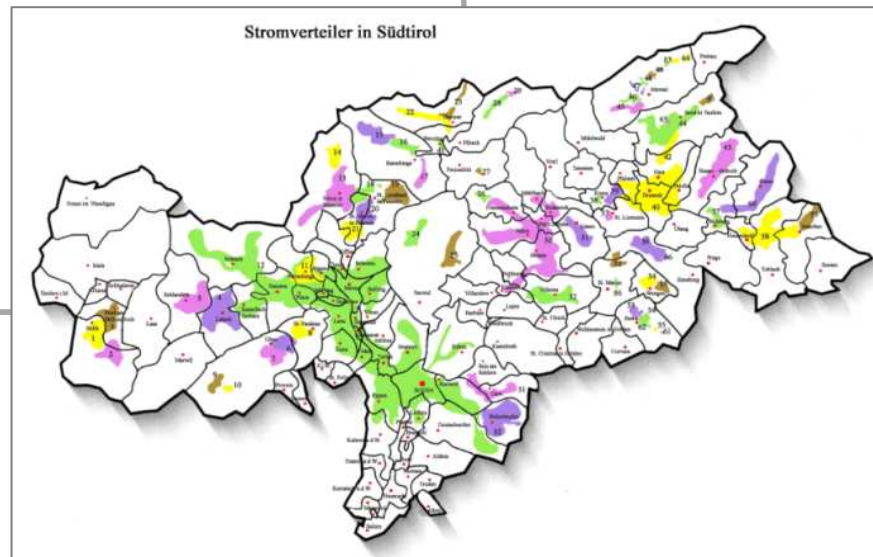
PROVINCIA AUTONOMA DI BOLZANO - ALTO ADIGE

Agenzia provinciale per l'Ambiente

Bereiche der Südtiroler Stromwirtschaft ***Ambiti del settore energetico Alto Adige***

Produktion / Produzione

Verteilung / Distribuzione



Handel / Mercato

**Kooperation /
Cooperazione**

Arbeitsfelder Energietisch ***Campi d'azione tavolo sull'energia***

Bereits behandelte Themen

Argomenti trattati

- * **Allgemeine Situation am internationalen Energiemarkt – Situazione sul mercato energetico internazionale**
- * **Stromwirtschaft Südtirol - Il settore energetico in Alto Adige**
- * **Stromproduktion – Produzione energetica**
Entwürfe / Bozza: Großableitungen – Grandi derivazioni
Kleine und mittlere Ableitungen – piccole/medie derivazioni

Noch zu behandelnde Themen

Argomenti da trattare

- * **Stromverteilungsinfrastrukturen – Infratstrutture per la distribuzione dell' en. el.**
- * **Masterplan für die Stromverteilungsinfrast. – Master per il sistema di distribuzione**
 - * **Leitlinien für den Stromhandel – Linee quadro per il mercato energetico**
 - * **Kooperation – cooperazione**





Neuerungen - Novità

Flavio V. Ruffini

Landesagentur für Umwelt
Agenzia per l'ambiente

Foto: www.suedtirolerland.it/



Neuerungen Novità

- **Gliederung in Konzession für mittlere und kleine Ableitungen**
Articolazione in concessioni per medie e per piccole derivazioni
- **Zuordnung des öffentlichen Interesses an mittlere Ableitung**
Attribuzione di interesse pubblico alle derivazioni medie
- **Aufwertung des Gewässerschutzes**
Rivalutazione della tutela acque
- **Schutz der historischen Genossenschaften**
Tutela delle cooperative storiche



Neuerungen – Mittlere Ableitungen **Novità – Derivazioni medie**

- **Möglichkeit zur Enteignung für mittlere Ableitungen;
Possibilità all'esproprio dei terreni indispensabili;**
- **Ausbau der Leistungen zu Gunsten der Allgemeinheit;
Ampliamento delle misure a favore dell'interesse pubblico;**
- **Keine automatisierte Verlängerung für mittlere Ableitungen
Nessun rinnovo automatico delle concessioni in essere**

Neuerungen – kleine Konzessionen

Novità – piccole concessioni

● Kleinkonzessionen – Concessioni piccole (≤ 220 kW)

- Nachweis der Grundverfügbarkeit binnen 90 Tagen nach Entscheidung der Dienststellenkonferenz
Disponibilità dei terreni necessari entro 90 giorni dalla decisione della conferenza dei servizi
- Verlängerung bei Interesse und Fehlen von Kontraindikationen
Rinnovo su richiesta e mancanza di controindicazioni

Neuerungen Novità

● Entbürokratisierung – Contro la burocrazia

- Beschluss der Dienststellenkonferenz beinhaltet alle Genehmigungen
La decisione della conferenza dei servizi contempla tutti i pareri
- Die Bauabnahme erfolgt nicht mehr durch das Amt
Il collaudo non verrà più eseguito dall'ufficio
- Klarere Regeln für die Einreichung von Projekten
Regole chiare alla consegna del progetto
- Straffere Ablaufprozesse
Processo di autorizzazione più efficiente

Krafthaus Weger, St. Martin in Passeier. Foto: Ursula Gasser.



***Innovationen sind keine Naturereignisse,
wir müssen sie wollen und durchsetzen.***

***Innovazioni non sono eventi naturale, le
dobbiamo volere e le dobbiamo applicare***

*Prof. Dr. Hans-Jürgen Quadbeck-Seeger,
Enquête-Kommission für Gentechnik des Deutschen Bundestages*

Foto: STOL