

AUTONOME PROVINZ BOZEN - SÜDTIROL

Die Landesregierung



PROVINCIA AUTONOMA DI BOLZANO - ALTO ADIGE

La Giunta Provinciale

Entwurf zum  
**Haushalt und Finanzgesetz 2015**

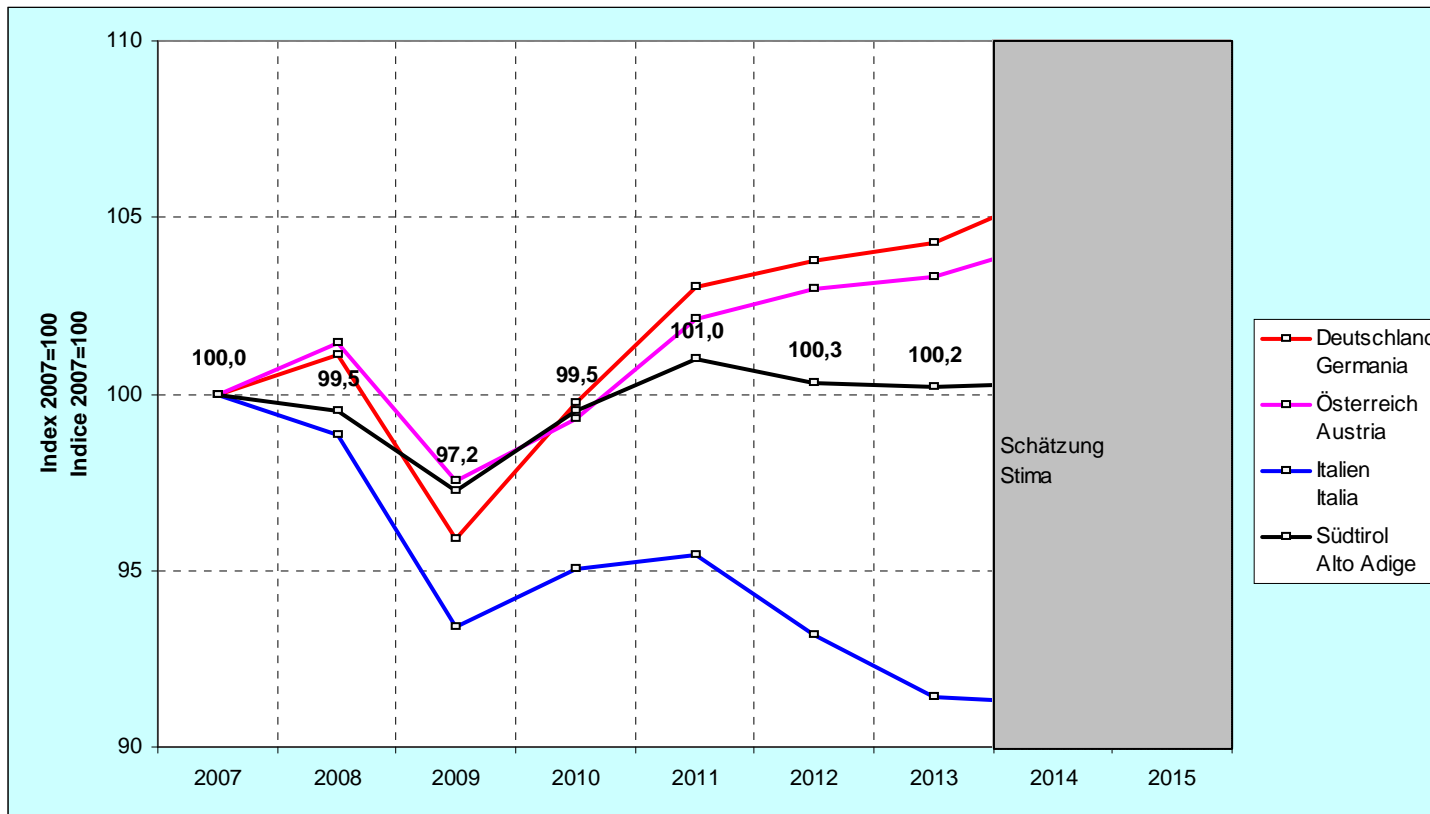
Disegno di legge sul  
**bilancio e sulla finanziaria 2015**

Bozen / Bolzano

29.10.2014

# Bruttoinlandsprodukt - 2007-2015

## Prodotto interno lordo - 2007-2015



	2008	2009	2010	2011	2012	2013	2014	2015	
<b>Italien</b>	-1,2%	-5,5%	+1,7%	+0,4%	-2,4%	-1,9%	-0,2%	+0,8%	<b>Italia</b>
<b>Südtirol</b>	-0,5%	-2,3%	+2,4%	+1,4%	-0,7%	-0,1%	+0,1%	+0,3%	<b>Alto Adige</b>

Quelle: Internationaler Währungsfonds (Deutschland, Österreich, Italien); ISTAT/ASTAT (Südtirol)

Fonte: Fondo Monetario Internazionale (Germania, Austria, Italia); ISTAT/ASTAT (Alto Adige)



# Verminderung des Steuerdruckes - 2015

## Riduzione della pressione fiscale - 2015

ABGABE TRIBUTO	Range Steuersatz/staatl. Tarife Range aliquote/tariffe Stato	Steuersatz/Landestarif Aliquote/tariffe PAB
Landesumschreibungssteuer Imposta provinciale di trascrizione	Grundtarif-Tariffa base 3,51/Kw Höchsttarif-tariffa massima +30%	Tarif-Tariffa 3,51/Kw Höchsttarif 151 € der MwSt. unterlegen Tariffa fissa 151€ atti soggetti ad Iva
Beitrag Gesundheitsdienst -SSN su RCA	10,5 %	10,5 %
KFZ-Haftpflichtversicherungssteuer - RCA	9 – 16 %	9%
Deponiesteuer - Tributo in discarica	0,001 – 0,01 €/kg Abbruchmaterial-rifiuti inerti 0,00517 – 0,02582 €/kg nicht schädli. und schädliche Abfälle-rifiuti non pericol. e pericolosi	1,5494€/mc (Bergbau-sett.miner.) 0,0062€/kg (Sonderabfälle-rif.spec.) 0,0114€/kg (Ausmüll,-giftig-urb.-toss.) 0,0041€/kg (Reststoffe-residui) 0,0031€/kg (Verbrennungsöfen-imp.incen.)
Private Irap - Irap privata	Grundsteuersatz-Aliq. base 1,17-4,90%	Grundsteuersatz-Aliq. base 2,68 %
Öffentl. Irap - Irap pubblica	8,5 %	8,5 %
Regionaler IRPEF-Zuschlag Add. reg. IRPEF	1,23 – 1,73 %	Grundsteuersatz-Aliq. base 1,23 % + no tax area + Steuerabzug von Kindern zu Lasten-detrazione figli a carico 252 €
Universitätsabgabe - Tassa universitaria	120 – 200 €	143 €
Kfz-Steuer - Tassa auto	+/- 10% della Ordentl. Tarif-tariffa ordinaria	Ordentlicher Tarif Tariffa ordinaria – 10% – 19% für Fahrzeuge eur 5- per veicoli euro 5



# Steuererleichterungen IRAP - 2015

## Agevolazioni fiscali IRAP - 2015

Subjekt Soggetto	STAAT STATO	Land PAB
Ordentlicher Steuersatz Aliquota ordinaria	3,50%	2,68%
Onlus (art. 10 Dlgs 460/1997)	3,50%	befreit/esenti
Sozialfördernde Vereine Associazioni di promozione sociale L 383/2000 (Es. Caritas, Hands)	3,50%	befreit/esenti
Abzugsbetrag für Neueinstellungen/Stabilisierung von Arbeitsverhältnissen Deduzione per nuove assunzioni/stabilizzazione dei rapporti di lavoro	----	Lohnkosten zur Gänze abzugsfähig costi del personale interamente deducibili
Öffentliche Betriebe für Pflege- und Betreuungsdienste Aziende pubbliche di servizi alla persona	3,50%	befreit/esenti
Neue Produktionsinitiativen Nuove iniziative produttive	3,50%	befreit/esenti

**Fehlendes Steueraufkommen / Mancato gettito 75 Mio.**

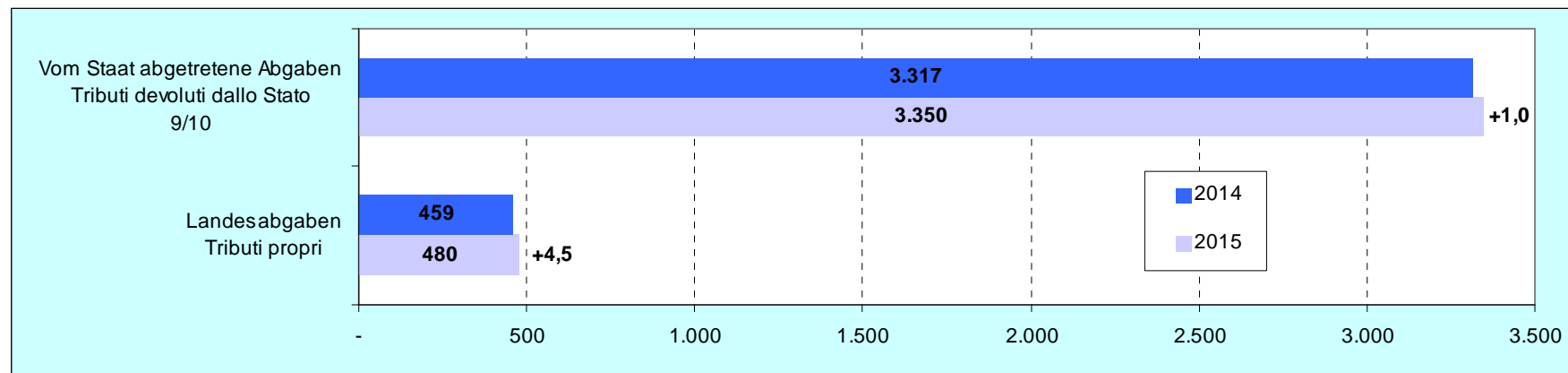
# Wirkung der steuerlichen Maßnahmen auf das Aufkommen - 2015

## Effetto delle manovre fiscali sul gettito - 2015

ABGABE	Steueraufkommen Gettito		Änderung Variazione	TRIBUTO
	2015	... mit Höchstarif ..a tariffa massima		
	Mio. Euro			
Kfz-Steuer	57,5	63,3	5,8	Tassa auto
Landesumschreibungssteuer	17,0	31,2	14,2	Imposta provinciale di trascrizione
Beitrag Gesundheitsdienst	11,5	11,5	-	SSN su RCA
Kfz-Haftpflichtversicherungssteuer	14,0	24,9	10,9	Imposta sulle ass. RCA
Deponiesteuer	0,5	1,2	0,7	Tributo in discarica
Private IRAP	205,0	280,0	75,0	IRAP privata
Öffentl. IRAP	145,0	145,0	-	IRAP pubblica
Regionaler IRPEF-Zuschlag	37,0	140,0	103,0	Addizionale regionale IRPEF
Universitätsabgabe	0,4	0,4	-	Tassa universitaria
GIS (Augleich Gemeinden)	...	...	45,0	IMI (ristoro Comuni)
<b>INSGESAMT</b>	<b>487,9</b>	<b>697,4</b>	<b>254,5</b>	<b>TOTALE</b>

# Voranschlag der Einnahmen - 2015

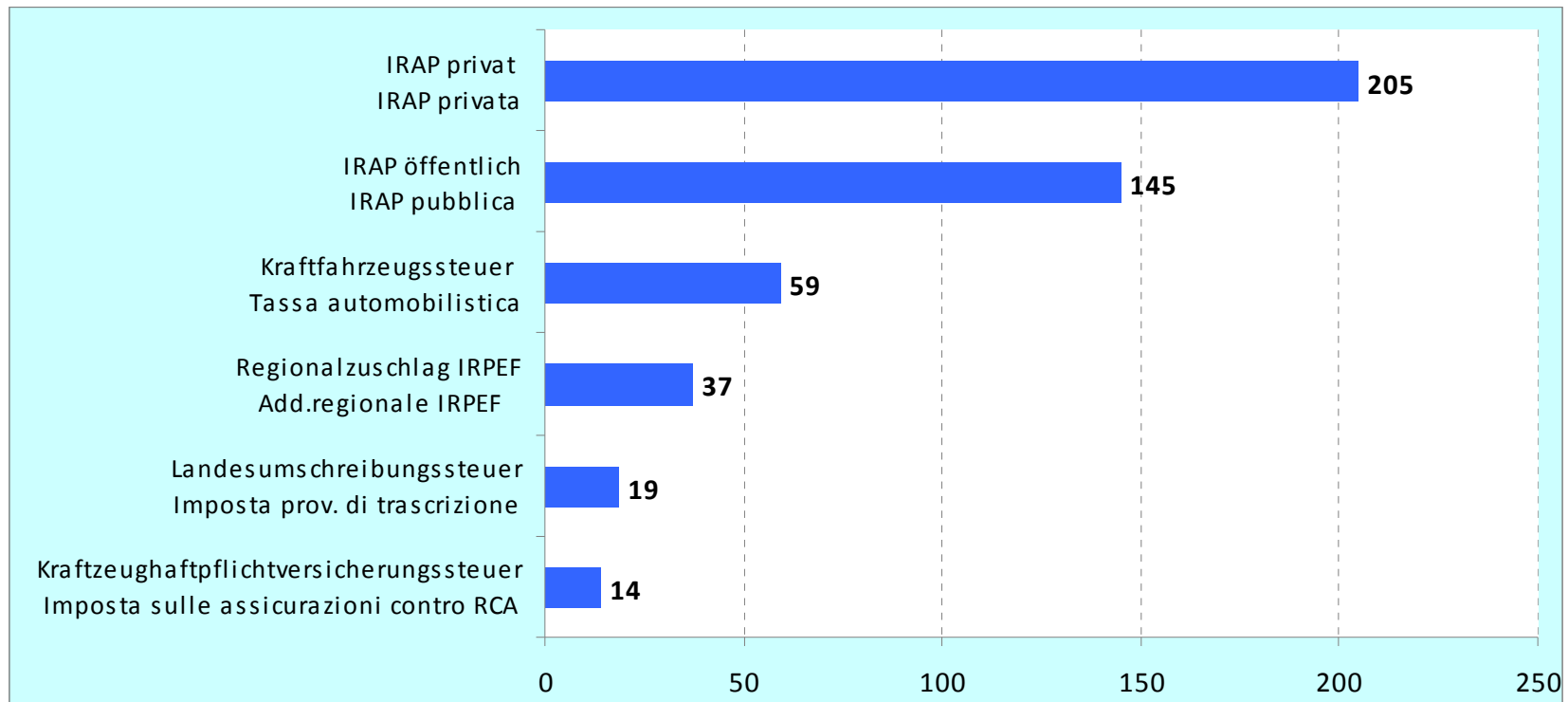
## Previsione dell'entrata - 2015



EINNAHMEN	2014	2015	% Veränd.	ENTRATE
	Mio. Euro			
Verwaltungsüberschuss	253,1	176,5	-30,3	Avanzo di amministrazione
Landesabgaben	458,8	479,6	+4,5	Tributi propri
Vom Staat abgetretene Abgaben (Kompetenz)	3.316,5	3.349,5	+1,0	Tributi devoluti dallo Stato (competenza)
Vom Staat abgetretene Abgaben (Rückstände)	90,0	194,5	+116,1	Tributi devoluti dallo Stato (arretrati)
In veränderlichem Anteil abgetretene	145,0	156,1	+7,7	Quota variabile
Zuweisungen für delegierte Funktionen	401,0	400,8	-0,0	Funzioni delegate
Außersteuerliche Einnahmen	103,6	91,3	-11,9	Entrate extratributarie
Einnahmen aus der Veräußerung von Vermögensgütern, aus Kapitalzuwendungen	13,7	11,5	-16,1	Alienazione beni patrimoniali, trasferimenti di capitali
Einnahmen aus Darlehen, Anleihen und anderen Kreditoperationen	-	70,0	....	Entrate da mutui, prestiti e altre operazioni creditizie
Sonderbuchführungen	403,0	403,0	-	Partite di giro
<b>INSGESAMT</b>	<b>5.184,8</b>	<b>5.332,9</b>	<b>+2,9</b>	<b>TOTALE</b>

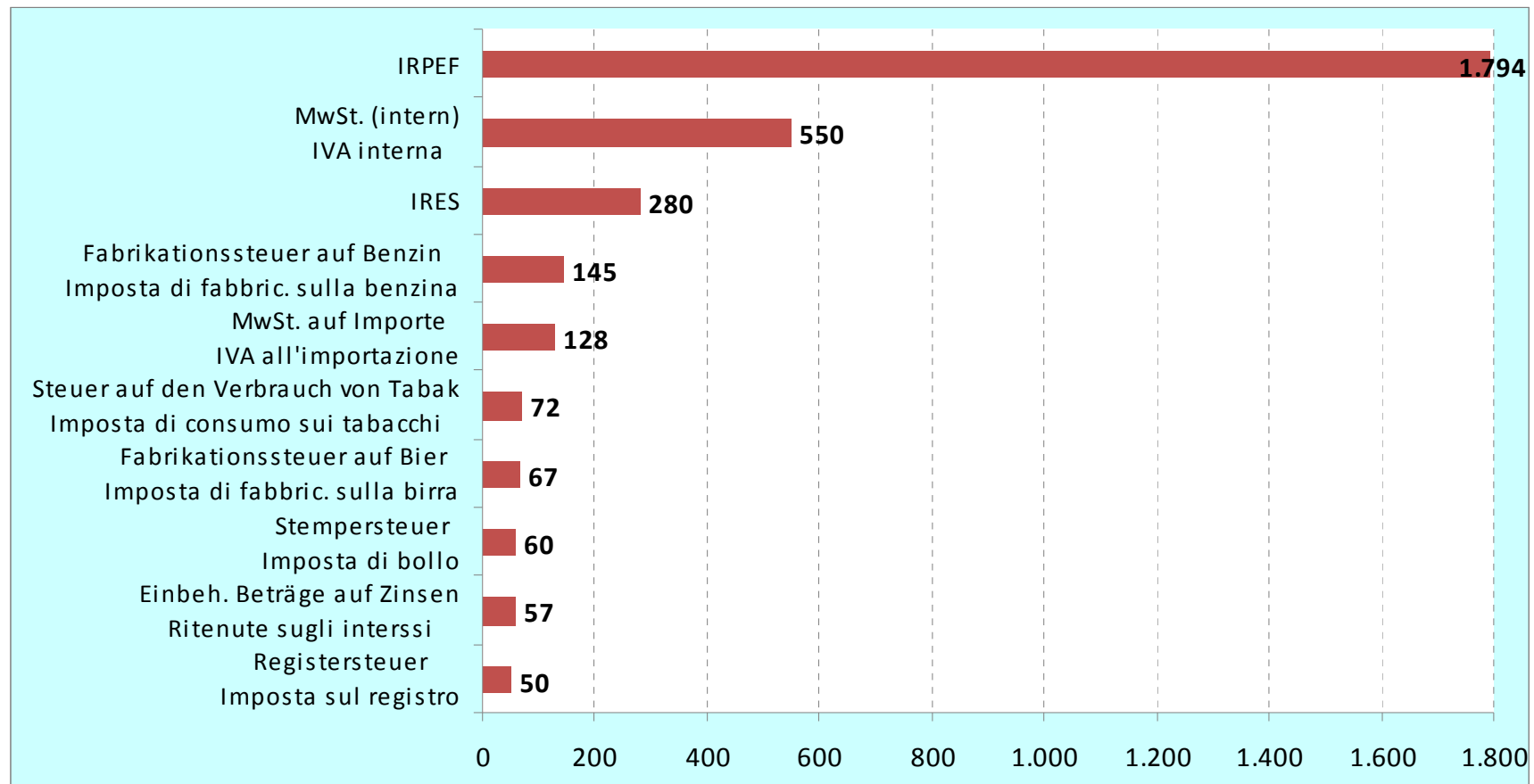
# Wichtigste Landesabgaben - 2015

## Principali tributi propri - 2015



# Wichtigste vom Staat abgetretene Abgaben - 2015

## Principali tributi devoluti dallo Stato - 2015





# Haushaltsvolumen - 2015

## Volume di bilancio - 2015

EINNAHMEN ENTRATE	€ 5.333 (Mio.)	AUSGABEN SPESE
Verwaltungsüberschuss Avanzo di amministrazione; 177		
Landesabgaben Tributi propri; 480		
Vom Staat abgetret. Abgaben Tributi devoluti dallo stato (Kompetenz) (competenza); 3.350		VERWENDBARER HAUSHALT BILANCIO SPENDIBILE; 4.602
(Rückstände) (arretrati); 351		
Delegierte Funktionen Funzioni delegate; 401		
Sonstige Einnahmen / Altre entrate; 173		Sanierung Staatsfinanzen Risanamento finanza pubblica; 328
Sonderbuchführungen Partite di giro; 403		Sonderbuchführungen Partite di giro; 403



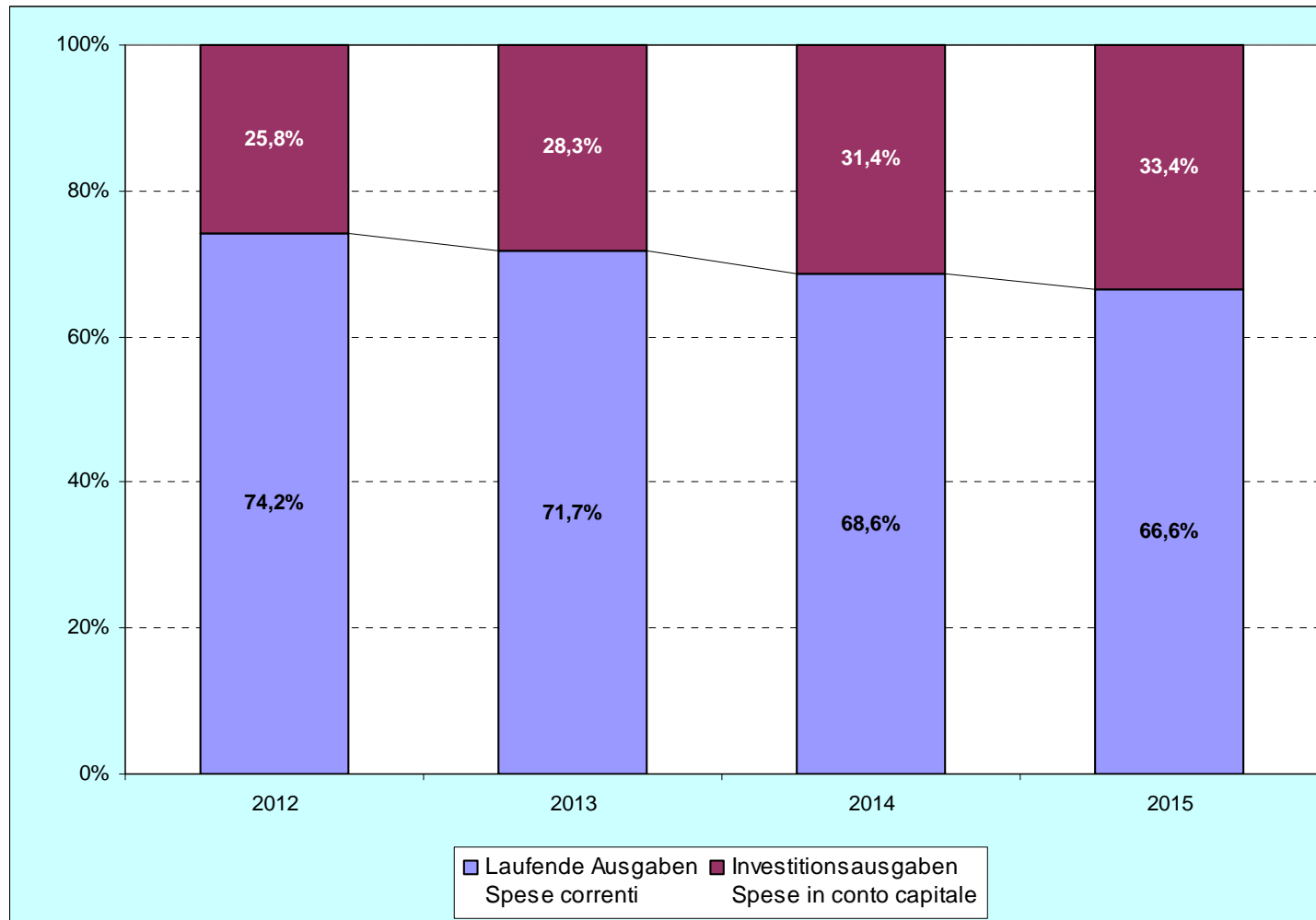
# Ausgabenpolitik - 2015

## Politica della spesa - 2015

	Veränderung gegenüber 2014 Variazione rispetto al 2014
LAUFENDE AUSGABEN SPESA CORRENTE	<b>-5%</b> Außer/Salvo: SANITÄT/SANITÀ, SOZIALWESEN/SOCIALE, GEMEINDEN/COMUNI
INVESTITIONSAUSGABEN SPESA D'INVESTIMENTO	<b>+6,4%</b>

# Voranschlag der Ausgaben - 2012-2015

## Previsione della spesa - 2012-2015



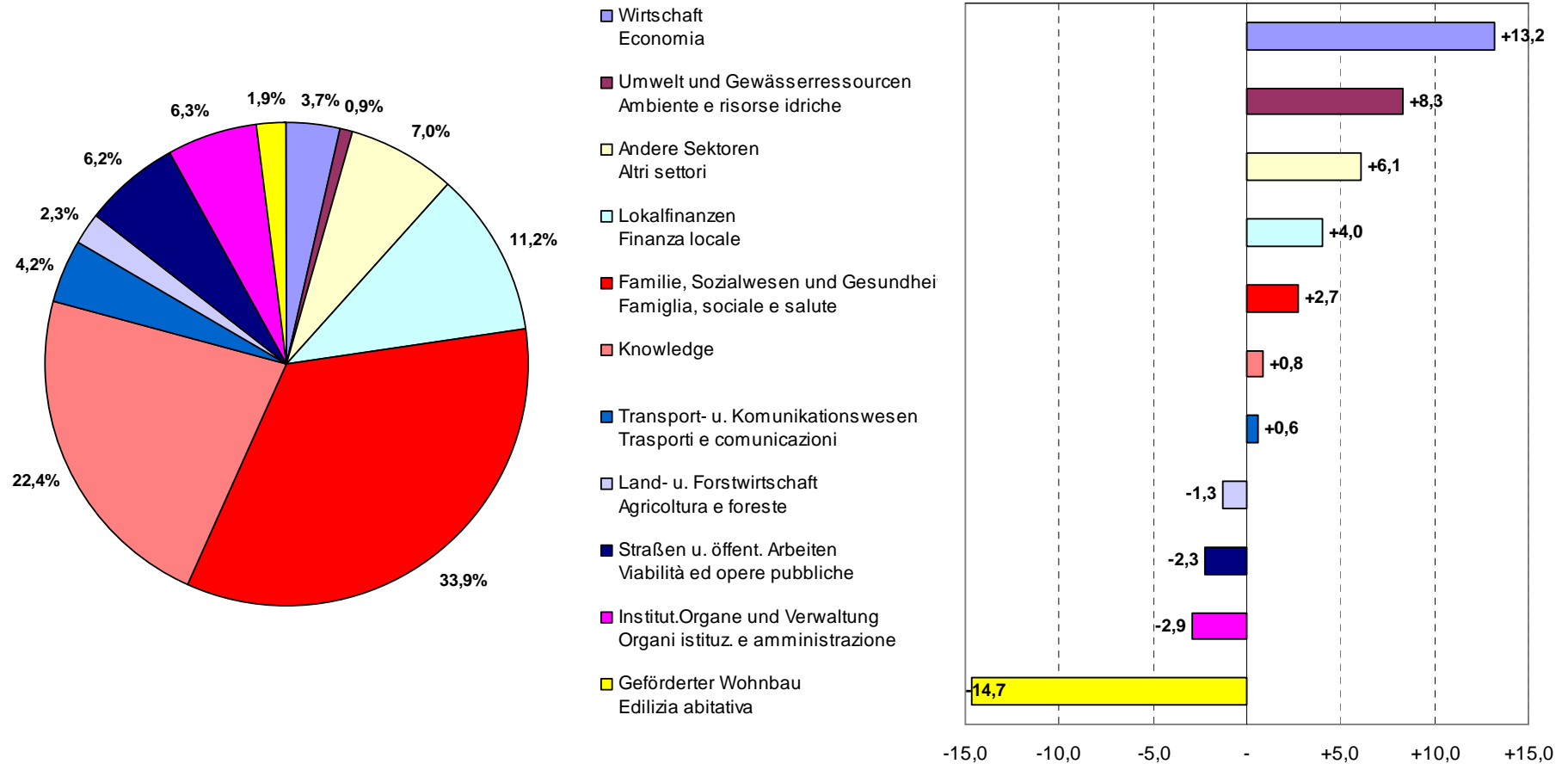
# Voranschlag der Ausgaben - 2015

## Previsione della spesa - 2015

BEREICHE	2014	2015	% Veränd. Var. %	SETTORI
	Mio. Euro			
Institut.Organe und Verwaltung	297,2	288,5	-2,9	Organi istituz. e amministrazione
Familie, Sozialwesen und Gesundheit	1.518,1	1.559,2	+2,7	Famiglia, sociale e salute
Transport- u. Kommunikationswesen	194,2	195,4	+0,6	Trasporti e comunicazioni
Wirtschaft	148,8	168,4	+13,2	Economia
Land- u. Forstwirtschaft	109,3	107,8	-1,3	Agricoltura e foreste
Straßen u. öffent. Arbeiten	292,3	285,7	-2,3	Viabilità ed opere pubbliche
Umwelt und Gewässerressourcen	39,2	42,5	+8,3	Ambiente e risorse idriche
Geförderter Wohnbau	100,0	85,3	-14,7	Edilizia abitativa
Lokalfinanzen	496,3	516,3	+4,0	Finanza locale
Knowledge (Bildung, Berufsbildung, Kultur)	1.024,2	1.032,9	+0,8	Knowledge (Istruzione, Formaz.prof., cultura)
Andere Sektoren	301,5	320,0	+6,1	Altri settori
<b>Verwendbarer Haushalt</b>	<b>4.521,0</b>	<b>4.602,0</b>	<b>+1,8</b>	<b>Bilancio spendibile</b>
<i>Ausgleichsfond</i>	<i>260,7</i>	<i>327,9</i>	<i>+25,8</i>	<i>Fondo per il riequilibrio</i>
<i>Durchlaufpos ten</i>	<i>403,0</i>	<i>403,0</i>	<i>-</i>	<i>Partite di giro</i>
<b>INSGESAMT</b>	<b>5.184,8</b>	<b>5.332,9</b>	<b>+2,9</b>	<b>TOTALE</b>

# Voranschlag der Ausgaben - 2015

## Previsione della spesa - 2015



# Sicherungspakt / Patto di garanzia

