

**Landesinstitut für Statistik**

Kanonikus-Michael-Gamper-Str. 1 • 39100 Bozen

Tel. 0471 41 84 04-05 • Fax 0471 41 84 19

www.provinz.bz.it/astat • astat@provinz.bz.it

Auszugsweiser oder vollständiger Nachdruck mit Quellenangabe (Herausgeber und Titel) gestattet  
Halbmonatliche Druckschrift, eingetragen mit Nr. 10 vom 06.04.89 beim Landesgericht Bozen  
Verantwortliche Direktorin: Johanna Plasinger**Istituto provinciale di statistica**

Via Canonico Michael Gamper 1 • 39100 Bolzano

Tel. 0471 41 84 04-05 • Fax 0471 41 84 19

www.provincia.bz.it/astat • astat@provincia.bz.it

Riproduzione parziale o totale autorizzata con la citazione della fonte (titolo ed edizione)  
Pubblicazione quindicinale iscritta al Tribunale di Bolzano al n. 10 del 06.04.89  
Direttrice responsabile: Johanna Plasinger

# astatinfo

Nr. **43**

06/2014

## Bevölkerungs- entwicklung

### 1. Quartal 2014

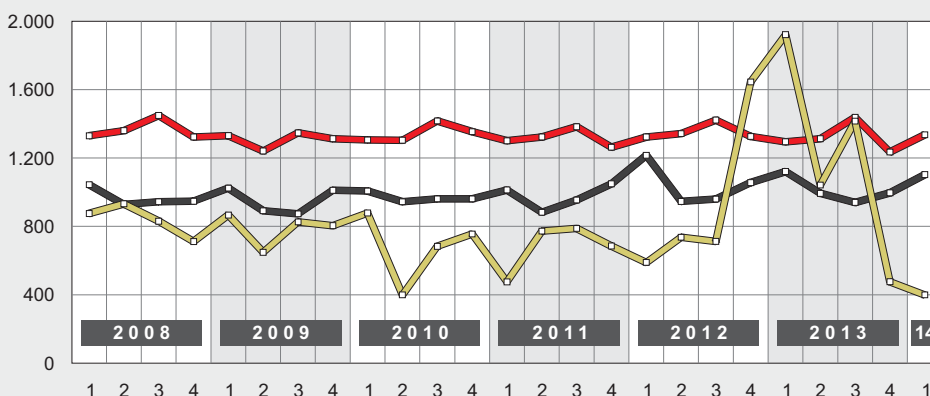
Am 31.03.2014 zählt Südtirols Wohnbevölkerung 516.346 Personen. Das entspricht einem Zuwachs von 632 Einheiten im Dreimonatszeitraum. Zwischen Jänner und März 2014 wurden 3.842 Menschen in einer Südtiroler Gemeinde meldeamtlich eingetragen, 3.443 wurden gestrichen. Der Wanderungszuwachs beträgt 399 Personen, davon werden 21,8% von den Bevölkerungsflüssen mit dem Ausland bestimmt.

## Andamento demografico

### 1° trimestre 2014

Al 31.03.2014 risiedono in provincia di Bolzano 516.346 persone, 632 in più rispetto al trimestre precedente. Tra gennaio e marzo 2014, 3.842 persone hanno fissato la propria residenza in un comune della provincia di Bolzano, mentre 3.443 sono state cancellate. Il saldo migratorio positivo ammonta a 399 persone, di cui il 21,8% ha riguardato i flussi migratori con l'estero.

Graf. 1

**Bevölkerungsentwicklung nach Quartal - 1. Quartal 2008-1. Quartal 2014****Movimento della popolazione per trimestre - 1° trimestre 2008-1° trimestre 2014**

In den Melderegistern wurden 1.336 Geburten verzeichnet, das sind 3,2% mehr als im Vergleichszeitraum des Vorjahres. Die Zahl der Gestorbenen (1.103) hat um 1,6% abgenommen. Die Geburtenrate beläuft sich auf 10,5 Lebendgeborene je 1.000 Einwohner, die Sterberate auf 8,7‰.

Von Jänner bis März 2014 gaben sich 211 Paare das Ja-Wort; das sind 18,5% mehr als im 1. Quartal 2013. Die Eheschließungsrate liegt nunmehr bei 1,7 Hochzeiten je 1.000 Einwohner.

Nei registri anagrafici sono state registrate 1.336 nascite, il 3,2% in più rispetto allo stesso periodo dell'anno precedente. Il numero dei decessi (1.103) è diminuito dell'1,6%. Il tasso di natalità si attesta su 10,5 nati vivi ogni 1.000 abitanti, il tasso di mortalità su 8,7‰.

Nel periodo gennaio-marzo 2014 si sono sposate 211 coppie, il 18,5% in più rispetto al 1° trimestre 2013. Il tasso di nuzialità è pari a 1,7 matrimoni per 1.000 abitanti.

**Hinweis für die Redaktion:**

Für weitere Informationen wenden Sie sich bitte an:  
Irene Ausserbrunner (Tel. 0471 41 84 35)

Nachdruck, Verwendung von Tabellen und Grafiken,  
fotomechanische Wiedergabe - auch auszugsweise -  
nur unter Angabe der Quelle (Herausgeber und Titel) gestattet.

**Indicazioni per la redazione:**

Per ulteriori informazioni, si prega di rivolgersi a  
Irene Ausserbrunner (tel. 0471 41 84 35)

Riproduzione parziale o totale del contenuto, diffusione e  
utilizzo dei dati, delle informazioni, delle tavole e dei grafici  
autorizzata soltanto con la citazione della fonte (titolo ed edizione).