

**Landesinstitut für Statistik**Kanonikus-Michael-Gamper-Str. 1 • 39100 Bozen
Tel. 0471 41 84 04-05 • Fax 0471 41 84 19

www.provinz.bz.it/astat • astat@provinz.bz.it

Auszugsweiser oder vollständiger Nachdruck mit Quellenangabe (Herausgeber und Titel) gestattet
Halbmonatliche Druckschrift, eingetragen mit Nr. 10 vom 06.04.89 beim Landesgericht Bozen
Verantwortliche Direktorin: Johanna Plasinger**Istituto provinciale di statistica**Via Canonico Michael Gamper 1 • 39100 Bolzano
Tel. 0471 41 84 04-05 • Fax 0471 41 84 19

www.provincia.bz.it/astat • astat@provincia.bz.it

Riproduzione parziale o totale autorizzata con la citazione della fonte (titolo ed edizione)
Pubblicazione quindicinale iscritta al Tribunale di Bolzano al n. 10 del 06.04.89
Direttrice responsabile: Johanna Plasinger

astatinfo

Nr. **85**

12/2013

Bevölkerungs- entwicklung

3. Quartal 2013

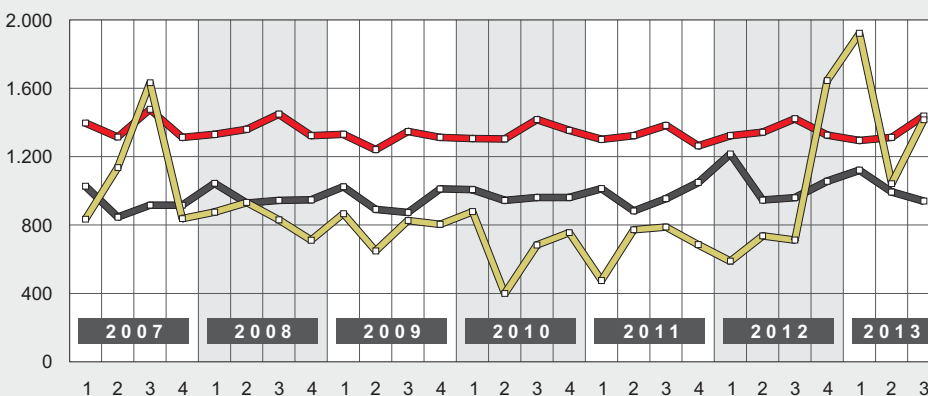
Am 30.09.2013 zählt Südtirols Wohnbevölkerung 514.998 Personen. Das entspricht einem Zuwachs von 1.914 Einheiten im Dreimonatszeitraum. Im Bezugszeitraum wurden 5.167 Menschen in einer Südtiroler Gemeinde meldeamtlich eingetragen, während 3.751 gestrichen wurden. Der Wanderungszuwachs beträgt 1.416 Personen, davon werden 16,0% von den Bevölkerungsflüssen vom Ausland bestimmt.

Andamento demografico

3° trimestre 2013

Al 30.09.2013 risiedono in provincia di Bolzano 514.998 persone, 1.914 in più rispetto al trimestre precedente. Nel periodo di rilevazione, 5.167 persone hanno fissato la propria residenza in un comune della provincia di Bolzano, mentre 3.751 sono state cancellate. Il saldo migratorio positivo ammonta a 1.416 persone, di cui il 16,0% ha riguardato i flussi migratori verso l'estero.

Graf. 1

Bevölkerungsentwicklung nach Quartal - 1. Quartal 2007-3. Quartal 2013**Movimento della popolazione per trimestre - 1° trimestre 2007-3° trimestre 2013**

In den Melderegistern wurden 1.438 Geburten verzeichnet, das sind 1,1% mehr als im Vergleichszeitraum des Vorjahres. Zudem hat die Zahl der Gestorbenen (940) um 2,1% abgenommen. Die Geburtenrate beläuft sich auf 11,1 Lebendgeborene je 1.000 Einwohner, die Sterberate auf 7,3‰.

Die Zahl der Eheschließungen hat wiederum abgenommen: vom Juli bis September 2013 gaben sich 640 Paare das Ja-Wort; das sind 13,7% weniger als im 3. Quartal 2012. Die Eheschließungsrate liegt nunmehr bei 4,9 Hochzeiten je 1.000 Einwohner.

Nei registri anagrafici sono state registrate 1.438 nascite, l'1,1% in più rispetto allo stesso periodo dell'anno precedente. Inoltre il numero dei decessi (940) è diminuito del 2,1%. Il tasso di natalità si è attestato su 11,1 nati vivi ogni 1.000 abitanti, il tasso di mortalità su 7,3‰.

Il numero dei matrimoni cala ancora: nel periodo luglio-settembre 2013 si sono sposate 640 coppie, il 13,7% in meno rispetto al 3° trimestre 2012. Il tasso di nuzialità è pari a 4,9 matrimoni per 1.000 abitanti.

Hinweis für die Redaktion:

Für weitere Informationen wenden Sie sich bitte an:
Frau Patrizia Weiss (Tel. 0471 41 84 36)
Frau Schmuck Marion (Tel. 0471 48 84 33)

Nachdruck, Verwendung von Tabellen und Grafiken, fotomechanische Wiedergabe - auch auszugsweise - nur unter Angabe der Quelle (Herausgeber und Titel) gestattet.

Indicazioni per la redazione:

Per ulteriori informazioni, si prega di rivolgersi alla
sig.ra Patrizia Weiss (tel. 0471 41 84 36)
sig.ra Schmuck Marion (Tel. 0471 48 84 33)

Riproduzione parziale o totale del contenuto, diffusione e utilizzazione dei dati, delle informazioni, delle tavole e dei grafici autorizzata soltanto con la citazione della fonte (titolo ed edizione).