



Landesinstitut für Statistik
 Kanonikus-Michael-Gamper-Str. 1 • 39100 Bozen
 Tel. 0471 41 84 04-05 • Fax 0471 41 84 19
www.provinz.bz.it/astat • astat@provinz.bz.it



Istituto provinciale di statistica
 Via Canonico Michael Gamper 1 • 39100 Bolzano
 Tel. 0471 41 84 04-05 • Fax 0471 41 84 19
www.provincia.bz.it/astat • astat@provincia.bz.it

Auszugsweiser oder vollständiger Nachdruck mit Quellenangabe (Herausgeber und Titel) gestattet
 Verantwortliche Direktorin: Johanna Plasinger

Riproduzione parziale o totale autorizzata con la citazione della fonte (titolo ed edizione)
 Direttrice responsabile: Johanna Plasinger

astat info

Nr. **11**
05.11.13

presse | stampa

Dauersiedlungsgebiet in Südtirol - 2012

Das Landesinstitut für Statistik (ASTAT) gibt in diesen Tagen die Publikation „Dauersiedlungsgebiet in Südtirol - 2012“ heraus. Die veröffentlichte Analyse präsentiert die Ergebnisse der Abgrenzung der besiedelten Fläche und des Dauersiedlungsgebietes in Südtirol, welche mittels des Geografischen Informationssystems (GIS) durchgeführt wurde. Die Veröffentlichung kann aus dem Internet heruntergeladen werden (www.provinz.bz.it/astat) und wird in einigen Tagen in gedruckter Form beim ASTAT aufliegen. Auf derselben Internetseite, im Bereich „Umwelt und Energie“, gibt es auch die Möglichkeit, Karten und detaillierte Daten zu den einzelnen Gemeinden herunterzuladen.



Territorio insediativo in provincia di Bolzano - 2012

In questi giorni l'Istituto provinciale di statistica (ASTAT) diffonde la pubblicazione "Territorio insediativo in provincia di Bolzano - 2012". Nel volume vengono presentati i risultati della delimitazione, effettuata mediante strumenti GIS (Sistema Informativo Geografico), della superficie insediata e del territorio insediativo in provincia di Bolzano. La pubblicazione è scaricabile in internet (www.provincia.bz.it/astat) e sarà disponibile fra qualche giorno nel formato cartaceo presso l'ASTAT. Nello stesso sito WEB, nell'area tematica "Ambiente e energia", viene data la possibilità di scaricare le cartine ed i dati di dettaglio dei singoli comuni.

Bereits ein Drittel der potenziell besiedelbaren Fläche besiedelt

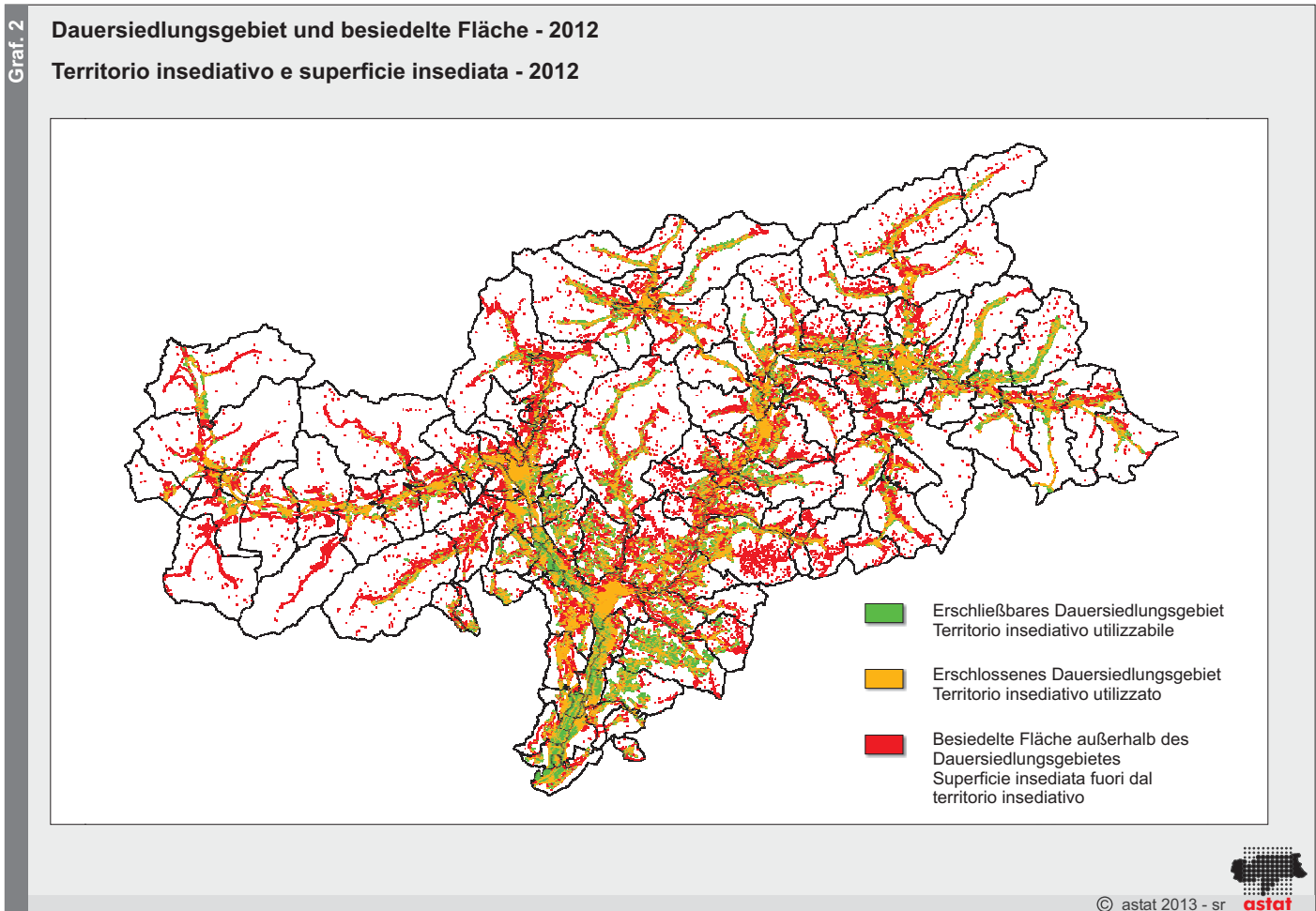
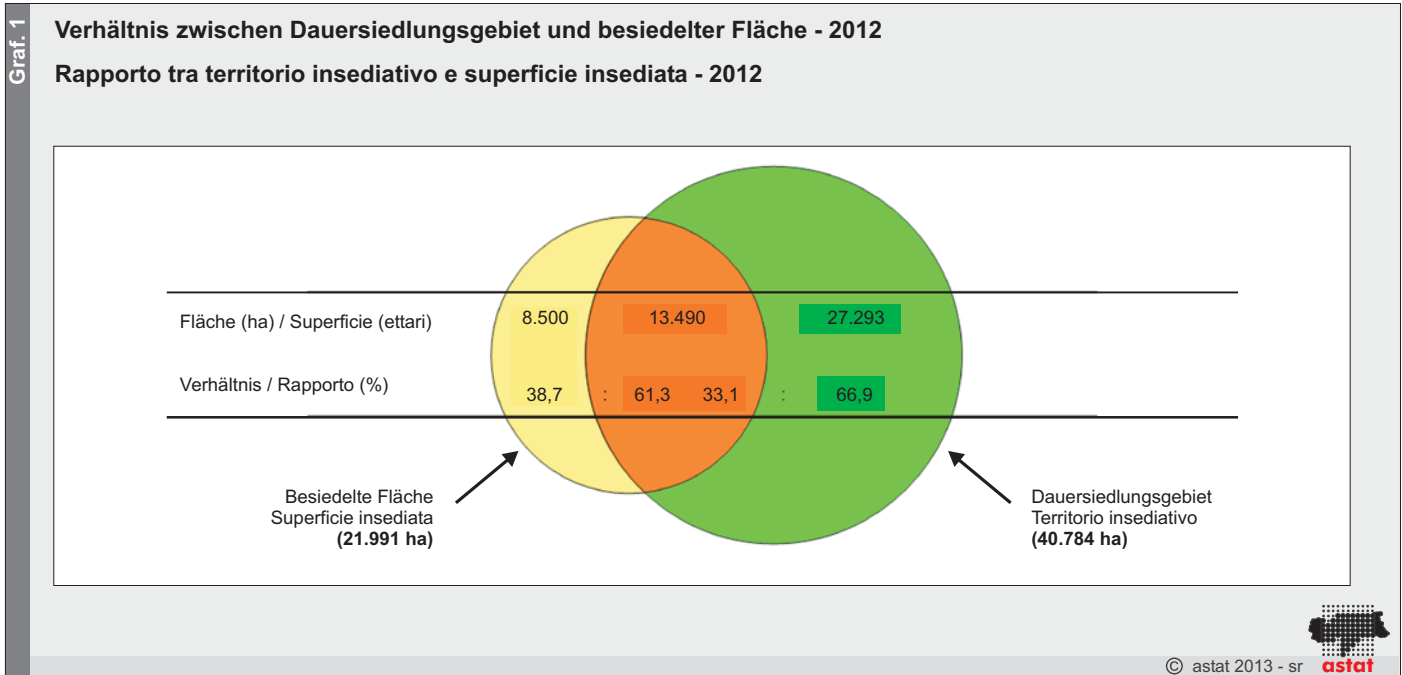
Un terzo della superficie potenzialmente insediabile è già insediata

Die Studie zeigt, dass sich das Dauersiedlungsgebiet, d.h. die „potenziell besiedelbare“ Fläche, in Südtirol über eine Fläche von 40.784 ha erstreckt. 66,9% des

I risultati dimostrano che, in provincia di Bolzano, il territorio insediativo, ossia potenzialmente insediabile, si estende su una superficie di 40.784 ettari. Il 66,9% del

Dauersiedlungsgebietes scheinen als noch erschließbar auf, während die restlichen 33,1%, also rund ein Drittel, als schon erschlossen klassifiziert werden. Insgesamt ist in Südtirol eine Fläche von 21.991 ha besiedelt, wobei sich davon 61,3% innerhalb des definierten Dauersiedlungsgebietes befinden und 38,7% außerhalb.

territorio insediativo è ancora da utilizzare, mentre il restante 33,1%, quindi circa un terzo, viene classificato come già utilizzato. In provincia di Bolzano è utilizzata complessivamente una superficie di 21.991 ha, il 61,3% della quale si trova all'interno del territorio insediato propriamente detto ed il 38,7% al di fuori di esso.



Setzt man das noch erschließbare Dauersiedlungsgebiet (27.293 ha) in Verhältnis zur Gesamtfläche Südtirols (739.912 ha⁽¹⁾), so zeigt sich, dass lediglich noch 3,7% der Gesamtfläche für eine zusätzliche Besiedelung zur Verfügung stehen.

Mettendo in relazione la superficie ancora utilizzabile (27.293 ha) con la superficie complessiva della provincia di Bolzano (739.912 ha⁽¹⁾), si evidenzia come solo il 3,7% di quest'ultima sia disponibile per un ulteriore insediamento.

Hinweise für die Redaktion: Für weitere Informationen wenden Sie sich bitte an Horst Fuchs, Tel. 0471 41 84 12.

Nachdruck, Verwendung von Tabellen und Grafiken, fotomechanische Wiedergabe - auch auszugsweise - nur unter Angabe der Quelle (Herausgeber und Titel) gestattet.

Indicazioni per la redazione: Per ulteriori chiarimenti, si prega di rivolgersi a Horst Fuchs, tel. 0471 41 84 12.

Riproduzione parziale o totale del contenuto, diffusione e utilizzazione dei dati, delle informazioni, delle tavole e dei grafici autorizzata soltanto con la citazione della fonte (titolo ed edizione).

(1) Berechnungen laut Grenzen aus dem Geographischen Informationssystem. Die Ergebnisse weichen deshalb von den offiziellen Werten leicht ab. Elaborazioni secondo i confini risultanti dal Sistema Informativo Geografico. I risultati differiscono quindi leggermente dai valori ufficiali.