



**Landesinstitut für Statistik**  
 Kanonikus-Michael-Gamper-Str. 1 • 39100 Bozen  
 Tel. 0471 41 84 04-05 • Fax 0471 41 84 19  
 www.provinz.bz.it/astat • astat@provinz.bz.it



**Istituto provinciale di statistica**  
 Via Canonico Michael Gamper 1 • 39100 Bolzano  
 Tel. 0471 41 84 04-05 • Fax 0471 41 84 19

www.provincia.bz.it/astat • astat@provincia.bz.it  
 Riproduzione parziale o totale autorizzata con la citazione della fonte (titolo ed edizione)  
 Pubblicazione quindicinale iscritta al Tribunale di Bolzano al n. 10 del 06.04.89  
 Direttrice responsabile: Johanna Plasinger

# astatinfo

Nr. **76**

09/2013

## Bevölkerungs- entwicklung

2. Quartal 2013

Am 30.06.2013 zählt Südtirols Wohnbevölkerung 513.084 Personen. Das entspricht einem Zuwachs von 1.362 Einheiten im Dreimonatszeitraum. Im Bezugszeitraum, wurden 4.516 Menschen in einer Südtiroler Gemeinde meldeamtlich eingetragen, während 3.474 gestrichen wurden. Der Wanderungszuwachs beträgt 1.042 Personen, wovon werden 20,9% von den Bevölkerungsfüssen vom Ausland bestimmt werden.

## Andamento demografico

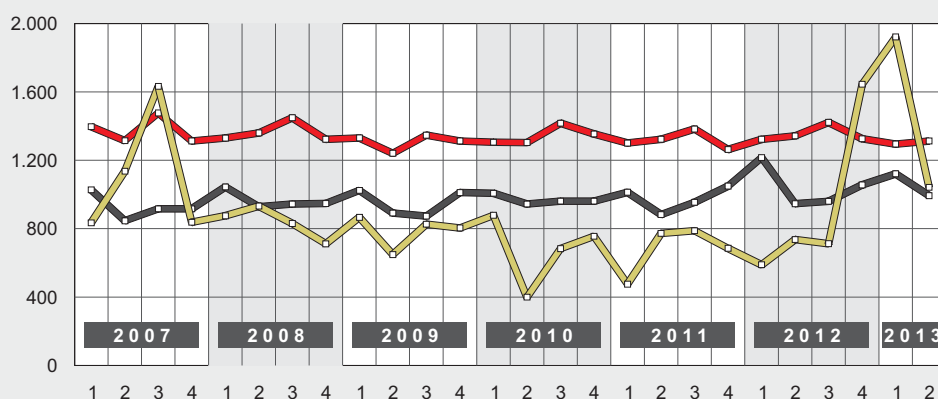
2° trimestre 2013

Al 30.06.2013 risiedono in provincia di Bolzano 513.084 persone, 1.362 in più rispetto al trimestre precedente. Nel periodo di rilevazione, 4.516 persone hanno fissato la propria residenza in un comune della provincia di Bolzano, mentre 3.474 sono state cancellate. Il saldo migratorio positivo ammonta a 1.042 persone, di cui il 20,9% ha riguardato i flussi migratori verso l'estero.

Graf. 1

Bevölkerungsentwicklung nach Quartal - 1. Quartal 2007-2. Quartal 2013

Movimento della popolazione per trimestre - 1° trimestre 2007-2° trimestre 2013



- Lebendgeborene  
Nati vivi
- Gestorbene  
Morti
- Wanderungssaldo  
Saldo migratorio



In den Melderegistern wurden 1.313 Geburten verzeichnet, das sind 2,2% weniger als im Vergleichszeitraum des Vorjahres. Die Zahl der Gestorbenen (993) hat hingegen um 5,0% zugenommen. Die Geburtenrate beläuft sich auf 10,3 Lebendgeborene je 1.000 Einwohner, die Sterberate auf 7,8‰.

Die Zahl der Eheschließungen ist rückläufig: vom April bis Juni 2013 gaben sich 708 Paare das Ja-Wort; das sind 3,5% weniger als im 2. Quartal 2012. Die Eheschließungsrate liegt nunmehr bei 5,5 Hochzeiten je 1.000 Einwohner.

Nei registri anagrafici sono state registrate 1.313 nascite, il 2,2% in meno rispetto allo stesso periodo dell'anno precedente. Il numero dei decessi (993) è invece aumentato del 5,0%. Il tasso di natalità si è attestato su 10,3 nati vivi ogni 1.000 abitanti, il tasso di mortalità su 7,8‰.

Il numero dei matrimoni è in calo: nel periodo aprile-giugno 2013 si sono sposate 708 coppie, il 3,5% in meno rispetto al 2° trimestre 2012. Il tasso di nuzialità è pari a 5,5 matrimoni per 1.000 abitanti.

**Hinweis für die Redaktion:**

Für weitere Informationen wenden Sie sich bitte an:  
Frau Patrizia Weiss (Tel. 0471 41 84 36).

Nachdruck, Verwendung von Tabellen und Grafiken, fotomechanische Wiedergabe - auch auszugsweise - nur unter Angabe der Quelle (Herausgeber und Titel) gestattet.

**Indicazioni per la redazione:**

Per ulteriori informazioni, si prega di rivolgersi alla  
sig.ra Patrizia Weiss (tel. 0471 41 84 36).

Riproduzione parziale o totale del contenuto, diffusione e utilizzazione dei dati, delle informazioni, delle tavole e dei grafici autorizzata soltanto con la citazione della fonte (titolo ed edizione).