

# Arbeitsmarkt Mercato del lavoro

Beobachtungsstelle  
für den Arbeitsmarkt

Osservatorio del  
mercato del lavoro

www.provinz.bz.it/arbeit  
www.provincia.bz.it/lavoro

9/2012  
September/settembre  
mit Daten Mai 2012  
con dati Mai 2012

## Arbeitnehmer in Gesellschaften mit öffentlicher Beteiligung

In Südtirol gibt es rund 230 Gesellschaften mit öffentlicher Beteiligung, Anstalten und Einrichtungen, die mit Landesgesetz oder Gemeindevorordnung errichtet worden sind. Die meisten dieser Gesellschaften, Anstalten und Einrichtungen sind nicht etwa im öffentlichen Sektor, sondern in anderen Wirtschaftsbereichen wie der Energie- und Wasserversorgung oder dem Verkehr tätig. In der vorliegenden Analyse wird die Beschäftigungssituation dieser Gesellschaften, Anstalten und Einrichtungen untersucht. Um den Text leserlicher zu gestalten, wird nur mehr der Begriff „Gesellschaften“ stellvertretend auch für die Anstalten und Einrichtungen verwendet.

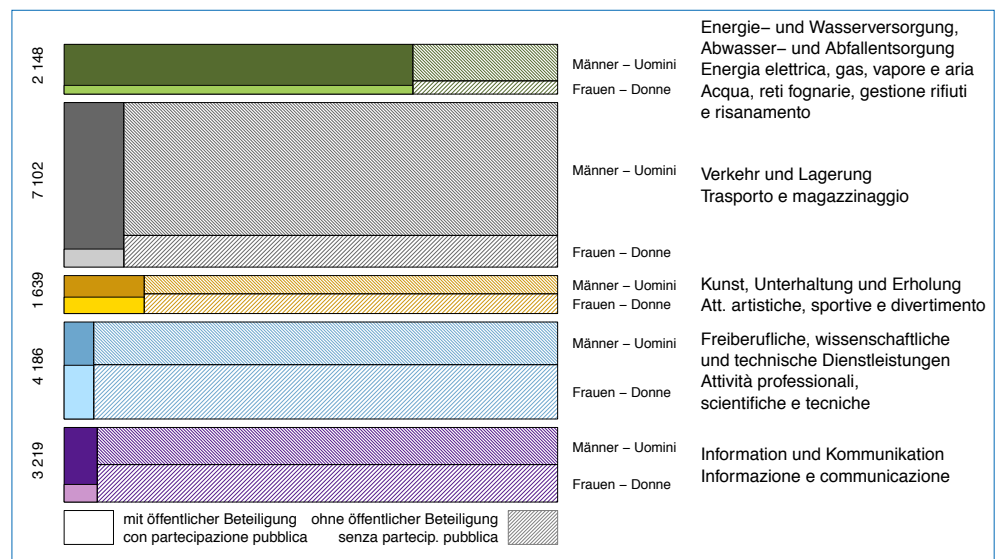
Zur Erinnerung sei hier erwähnt, dass der öffentliche Sektor alle Tätigkeiten der öffentlichen Verwaltung, des Gesundheits- und Sozialwesens sowie der Bildung umfasst, unab-

## Il lavoro dipendente in società con partecipazione pubblica

In provincia di Bolzano esistono circa 230 istituzioni, enti e società con partecipazione pubblica che sono stati istituiti con leggi provinciali o regolamenti comunali. La maggior parte di tali enti, istituzioni e società non opera nel settore pubblico, bensì in altri settori economici, come "Energia elettrica, gas, vapore e aria", "Acqua, reti fognarie, gestione rifiuti e risanamento" o nel settore dei trasporti. Nella presente analisi viene esaminata la situazione occupazionale di questi enti, istituzioni e società. Per rendere il testo più leggibile, d'ora in avanti verrà utilizzato solo il termine "società", anche per riferirsi ad enti ed istituzioni.

Si tenga presente che il settore pubblico comprende tutte le attività dell'Amministrazione pubblica, dell'ambito socio-sanitario e dell'istruzione, indipendentemente dal fatto

Arbeitnehmer in Gesellschaften (a) mit und ohne lokaler öffentlicher Beteiligung (b)  
in ausgewählten Wirtschaftssektoren  
Occupati dipendenti in società (a) con e senza partecipazione pubblica locale (b)  
per attività economica selezionata  
30. Juni 2012 – 30 giugno 2012



(a) inklusive Arbeitgeber, die nicht Gesellschaften sind  
(b) siehe Anmerkung am Ende des Textes

(a) compresi i datori di lavoro che non sono società  
(b) vedi nota finale

Quelle: Arbeitsmarktbeobachtung, Südtiroler Bürgernetz  
(Gesellschaften mit öffentlicher Beteiligung, Anstalten  
und Einrichtungen)

Fonte: Ufficio osservazione mercato del lavoro, Rete Civica  
dell'Alto Adige (Società con partecipazione pubblica,  
enti e istituti)



hängig ob sie durch die öffentliche Hand oder durch Private verrichtet werden. Aus diesem Grund fallen alle anderen Bereiche nicht in den öffentlichen Sektor, selbst wenn sie – direkt oder indirekt über kontrollierte Gesellschaften – von der öffentlichen Hand übernommen werden.

Berücksichtigt man lediglich jene Gesellschaften mit öffentlicher Beteiligung, die zumindest einen Arbeitnehmer in den letzten 6 Jahren beschäftigten und nicht im öffentlichen Sektor tätig sind, so zählt man 121 solcher Strukturen, die insgesamt mehr als 3 700 Personen Arbeit bieten. Nicht berücksichtigt sind in diesen Zahlen jene Gesellschaften, die von staatlichen Körperschaften kontrolliert werden, wie z.B. ENEL, Staatsbahnen, Post, usw., zu denen keine vollständigen Informationen vorliegen. Die Entwicklung der vergangenen Jahre zeigt, dass die Zuwachsraten in diesen Gesellschaften überdurchschnittlich waren. Während die Gesamtbeschäftigung im Zeitraum 2006-2012 um 9% wuchs, ist die Beschäftigung in den Gesellschaften mit öffentlicher Beteiligung um knapp 30% gestiegen.

Die meisten Arbeitnehmer sind im Energiesektor (1 347) beschäftigt, gefolgt von „Verkehr und Lagerung“ (859). Weitere Tätigkeitsfelder sind: „Kunst, Unterhaltung und Erholung“ (266), „Freiberufliche, wissenschaftliche Dienstleistungen“ (251), „Landwirtschaft“ (241) und „Information und Kommunikation“ (216).

Die Bedeutung der Gesellschaften mit öffentlicher Beteiligung für den jeweiligen Sektor ist dabei recht unterschiedlich. Im Bereich Energie- und Wasserversorgung, Abwasser- und Abfallentsorgung sind 71% aller Arbeitnehmer des Sektors in Unternehmen mit öffentlicher Lokalbeteiligung beschäftigt. Im Bereich „Kunst, Unterhaltung und Erholung“ sind es 16%, bei „Verkehr und Lagerung“ ist der Anteil rund 12% und bei „Information und Kommunikation“ 6%.

Die große Mehrheit (86%) der Arbeitnehmer dieser Gesellschaften besitzt einen unbefristeten Arbeitsvertrag. Der Anteil an befristeten Verträgen, wie auch der Anteil an ausländischen Staatsbürgern ist damit deutlich geringer als in anderen Unternehmen.

Autor: Walter Niedermaier

#### Anmerkung:

Unter Gesellschaften „mit öffentlicher Beteiligung“ werden jene Arbeitnehmer gezählt, die bei Gesellschaften mit (direkter oder indirekter) öffentlicher Beteiligung,

che questi servizi siano erogati da entità pubbliche o private. Per tale motivo gli ambiti restanti non rientrano nel settore pubblico, anche nei casi in cui la pubblica amministrazione vi intervenga direttamente o indirettamente mediante società controllate.

Considerando solo le società con partecipazione pubblica che hanno occupato almeno un lavoratore negli ultimi 6 anni e che non operano nel settore pubblico, emergono ben 121 strutture di questa tipologia dove trovano impiego oltre 3 700 persone. Questi dati non comprendono le società controllate da enti statali, come ad esempio ENEL, Ferrovie dello Stato, Poste Italiane ecc., per le quali non sono disponibili sufficienti informazioni.

Osservando l'andamento negli ultimi anni si nota come i tassi di crescita in queste società siano risultati superiori alla media. Se l'occupazione complessiva nel periodo 2006-2012 è cresciuta del 9%, nelle società con partecipazione pubblica questa è aumentata quasi del 30%.

La maggior parte dei lavoratori è occupata nel settore energetico (1 347), seguito da „Trasporto e magazzinaggio“ (859). Altri campi d'attività rilevanti sono: „Attività artistiche, sportive e divertimento“ (266), „Attività professionali, scientifiche e tecniche“ (251), „Agricoltura“ (241) e „Informazione e comunicazione“ (216).

L'importanza delle società con partecipazione pubblica per il relativo settore varia sensibilmente a seconda dei singoli settori. Nei settori „Energia e Acqua“ il 71% degli occupati lavora in aziende con partecipazione pubblica locale. Nel settore „Attività artistica, sportiva e divertimento“ tale quota è pari al 16%, nel „Trasporto e magazzinaggio“ al 12% e nell' „Informazione e comunicazione“ al 6%.

La maggior parte (86%) dei lavoratori di queste società ha un contratto di lavoro a tempo indeterminato. La quota di contratti a tempo determinato, così come la quota di cittadini stranieri, risulta essere notevolmente inferiore rispetto a quanto registrato presso le altre imprese.

Autore: Walter Niedermaier

#### Nota:

All'interno delle società „con partecipazione pubblica“ vengono conteggiati i lavoratori occupati presso enti, istituzioni o società con partecipazione pubblica (diretta



Anstalten und Einrichtungen, welche mit Landesgesetz oder Gemeindeverordnung errichtet worden sind, beschäftigt sind und zwar unabhängig von der Höhe des Anteils des Gesellschaftskapitals, welches im Besitz der öffentlichen Körperschaft ist.

Jene „ohne öffentlicher Beteiligung“ sind – für die hier durchgeführte Analyse – alle übrigen. In diese Kategorie fallen demnach sowohl jene Gesellschaften und übrigen Arbeitgeber, die keinerlei öffentliche Beteiligung haben, als auch Gesellschaften, die von staatlichen Körperschaften kontrolliert werden. Ebenso unberücksichtigt bleiben jene Arbeitnehmer öffentlicher Verwaltungen, die in Sektoren außerhalb des öffentlichen Sektors beschäftigt sind (z.B. Tagelöhner in der Forstwirtschaft, die ein Arbeitsverhältnis mit der Landesverwaltung haben).

o indiretta) istituiti con legge provinciale o regolamento comunale, indipendentemente dalla quota di capitale sociale in mano all'Istituzione pubblica.

Le restanti società – considerate ai fini della presente analisi – sono quelle “senza partecipazione pubblica”. In questa categoria rientrano pertanto le società e i restanti datori di lavoro che non vantano alcuna partecipazione pubblica, come anche le società controllate da enti pubblici statali. Non vengono altresì considerati i lavoratori della pubblica amministrazione occupati in settori diversi da quello pubblico (ad es. lavoratori giornalieri nella silvicoltura aventi un contratto di lavoro con l'amministrazione provinciale).

**Arbeitnehmer in Gesellschaften (a) mit lokaler öffentlicher Beteiligung (b)**  
**Occupati dipendenti in società (a) con partecipazione pubblica locale (b)**  
 Stand am 30. Juni – Situazione al 30 giugno

	2006	2007	2008	2009	2010	2011	2012	
Geschlecht - Sesso								
Männer	2 289	2 370	2 489	2 540	2 657	2 763	2 793	Uomini
Frauen	578	638	744	727	777	849	928	Donne
Staatsbürgerschaft - Cittadinanza								
Italien	2 740	2 870	3 036	3 086	3 272	3 422	3 525	Italia
EU15	26	31	59	50	50	52	52	UE15
Neue EU-Länder	80	81	88	90	66	92	87	Nuovi Paesi UE
Nicht EU27	21	26	50	41	46	46	57	Extra UE27
Wirtschaftssektor (c) – Settore economico (c)								
Landwirtschaft	240	228	209	212	186	218	241	Agricoltura
Energie- und Wasserversorgung, Abwasser- und Abfallentsorgung	1 088	1 132	1 185	1 199	1 316	1 435	1 518	Energia elettrica, gas, vapori e aria; Acqua, reti fognarie, gestione rifiuti e risanamento
Verkehr und Lagerung	803	823	852	861	865	867	859	Trasporto e magazzinaggio
Gastgewerbe	33	35	127	96	103	121	156	Settore alberghiero e della ristorazione
Information und Kommunikation	181	189	194	196	206	215	216	Informazione e comunicazione
Freiberufliche, wissenschaftl. Dienstl.	114	138	172	206	228	236	251	Attività professionali, scientifiche e tecniche
Kunst, Unterhaltung und Erholung	245	257	282	309	313	307	266	Att. artistiche, sportive e divertimento
Andere Dienstl.	163	206	212	188	217	213	214	Altri Servizi
<b>Insgesamt</b>	<b>2 867</b>	<b>3 008</b>	<b>3 233</b>	<b>3 267</b>	<b>3 434</b>	<b>3 612</b>	<b>3 721</b>	<b>Totale</b>
<b>%-Veränderung</b>	-	+4,9	+7,5	+1,1	+5,1	+5,2	+3,0	<b>Variazione %</b>

(a) inklusive Arbeitgeber, die nicht Gesellschaften sind  
 (b) siehe Anmerkung am Ende des Textes  
 (c) ausgenommen Öffentlicher Sektor

(a) compresi i datori di lavoro che non sono società  
 (b) vedi nota finale  
 (c) escluso settore pubblico.

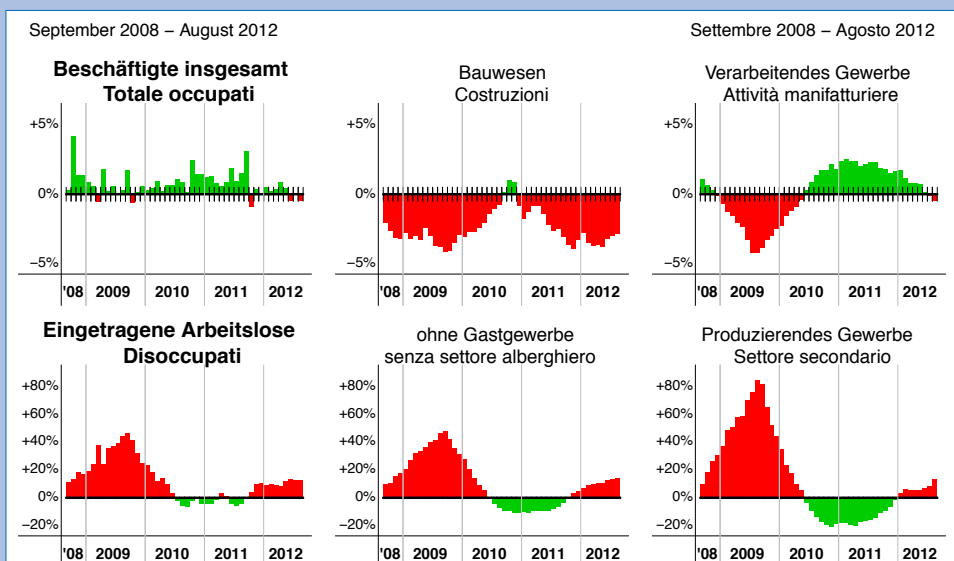
Quelle: Arbeitsmarktbeobachtung, Südtiroler Bürgernetz (Gesellschaften mit öffentlicher Beteiligung, Anstalten und Einrichtungen)

Fonte: Ufficio osservazione mercato del lavoro, Rete Civica dell'Alto Adige (Società con partecipazione pubblica, enti e istituti)

**Unselbständig Beschäftigte  
Occupati dipendenti**

	Männer Uomini	Frauen Donne	Gesamt Totale	
Beschäftigte insgesamt	99 203	90 485	189 688	Totale occupati
<b>Veränderung zum Vorjahr</b>	- 171	+ 995	+ 824	<b>Variatione rispetto anno prec.</b>
	-0,2%	+1,1%	+0,4%	
<b>Staatsbürgerschaft</b>				<b>Cittadinanza</b>
Italien	85 812	78 538	164 350	Italiana
EU15	1 656	1 770	3 426	UE15
Neue EU-Länder	4 035	4 824	8 860	Nuovi paesi comunitari
Andere Länder	7 698	5 353	13 051	Altri paesi
<b>Wirtschaftssektor</b>				<b>Settore economico</b>
Landwirtschaft	4 381	2 258	6 639	Agricoltura
Verarbeitendes Gewerbe	24 242	6 145	30 387	Attività manifatturiere
Bauwesen	14 549	1 217	15 767	Costruzioni
Handel	14 359	13 362	27 721	Commercio
Hotel und Restaurants	7 354	10 623	17 977	Alberghi e ristorazione
Öffentlicher Sektor	17 368	37 659	55 027	Settore pubblico
<i>davon private Unternehmen</i>	<i>1 431</i>	<i>4 803</i>	<i>6 234</i>	<i>di cui imprese private</i>
Andere Dienstleistungen	16 949	19 221	36 170	Altri servizi

**Prozentuelle Veränderung zum Vorjahr, für einige ausgewählte Gruppen  
Variatione percentuale rispetto anno precedente, per alcuni aggregati**



**Arbeitslose  
Disoccupati**

	Männer Uomini	Frauen Donne	Gesamt Totale	
Arbeitslose insgesamt	4 853	6 038	10 891	Totale disoccupati
<b>Veränderung zum Vorjahr</b>	+570	+588	+1 157	<b>Variatione rispetto anno prec.</b>
	+13,3%	+10,8%	+11,9%	
Zugänge im Monat	539	598	1 137	Entrate durante il mese
Abgänge im Monat	1 275	1 540	2 815	Cessazioni durante il mese
<b>Eintragungsdauer</b>				<b>Durata d'iscrizione</b>
<3 Monate	2 296	3 087	5 383	<3 mesi
3-12 Monate	1 401	1 906	3 307	3-12 mesi
1 Jahr oder länger	1 155	1 045	2 200	1 anno o più
<b>Davon</b>				<b>Di cui</b>
Behinderte Pers. (G. 68/1999)	356	224	580	Persone disabili (L. 68/1999)
In der Mobilitätsliste	1 193	924	2 117	Iscritti nelle liste di mobilità
<i>Veränderung zum Vorjahr</i>	<i>-21</i>	<i>+24</i>	<i>+3</i>	<i>Variatione rispetto anno prec.</i>

**Arbeitsmarkt aktuell:**  
Eingetragen beim Landesgericht Bozen,  
Nr. 7/1990  
Verantwortlicher Direktor:  
Dr. Helmuth Sinn  
Druck: Athesia Druck GmbH

**Mercato del lavoro flash:**  
registrato al tribunale di Bolzano,  
n. 7/1990  
direttore responsabile:  
Dr. Helmuth Sinn  
Stampa: Athesia Druck srl