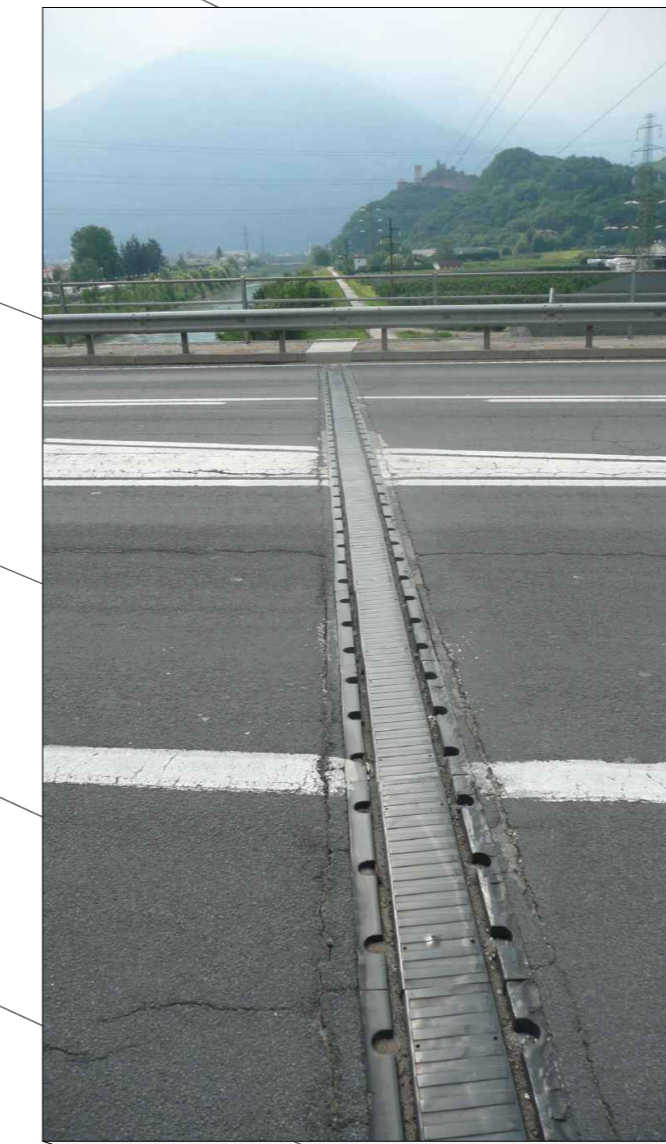
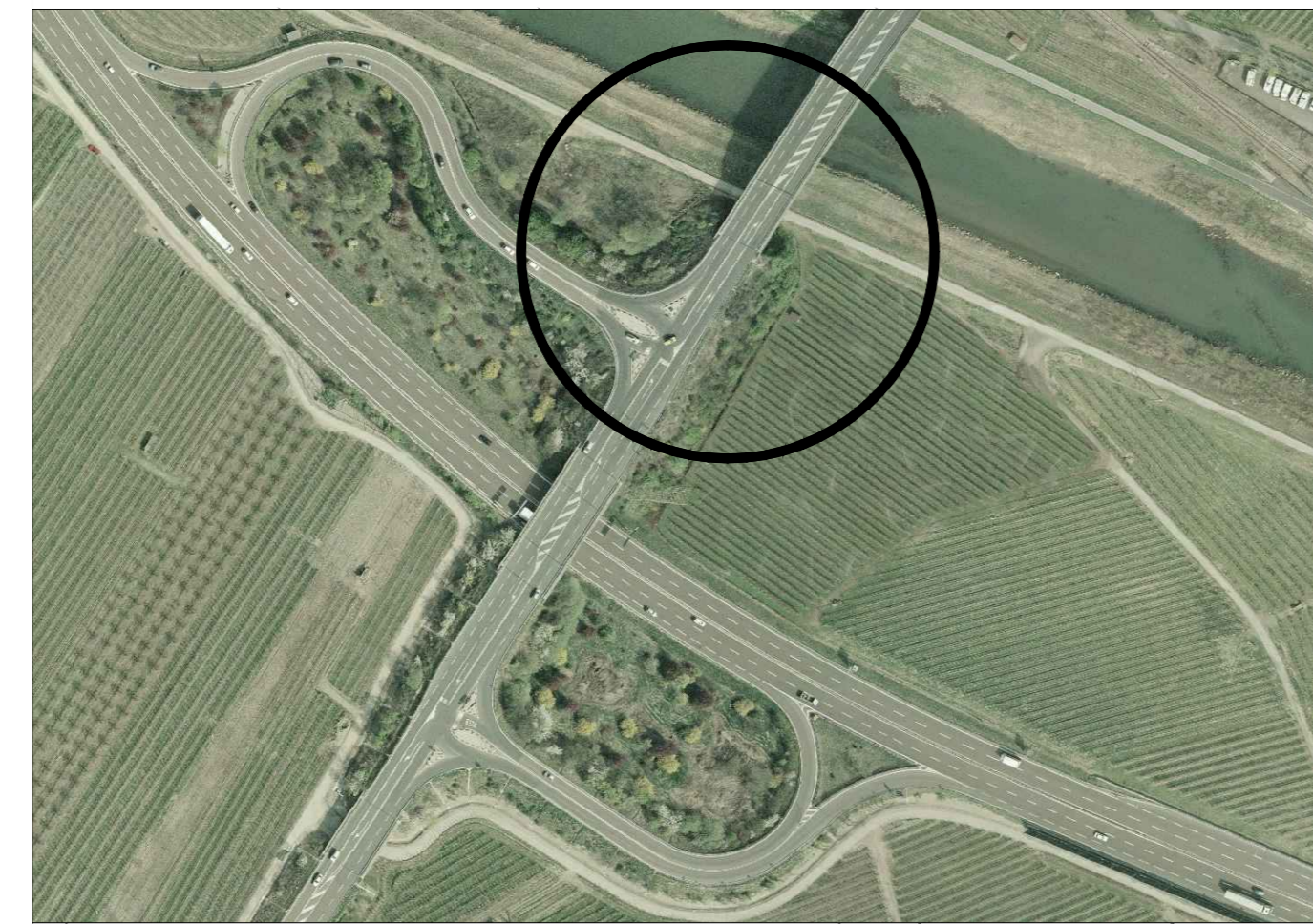
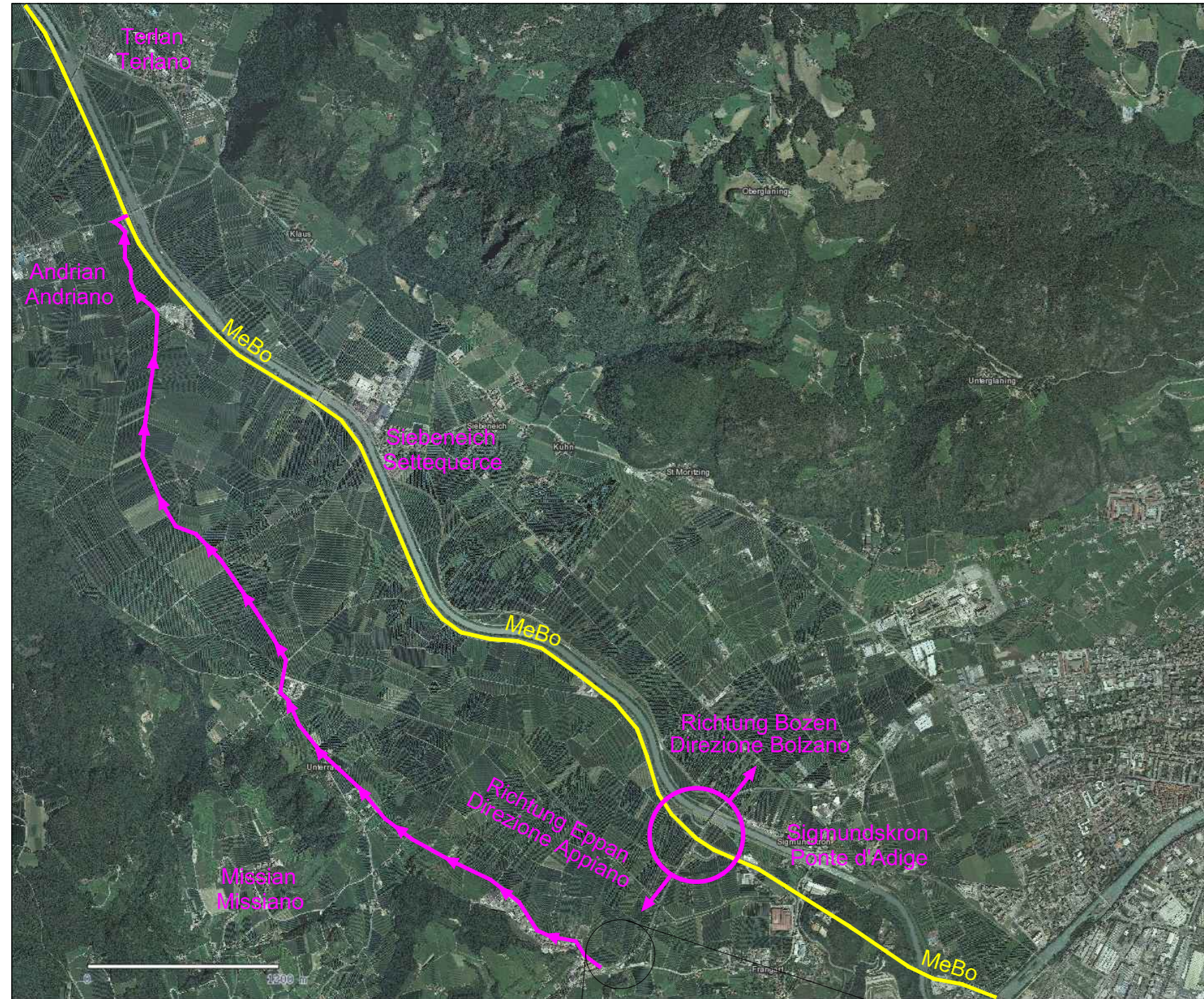


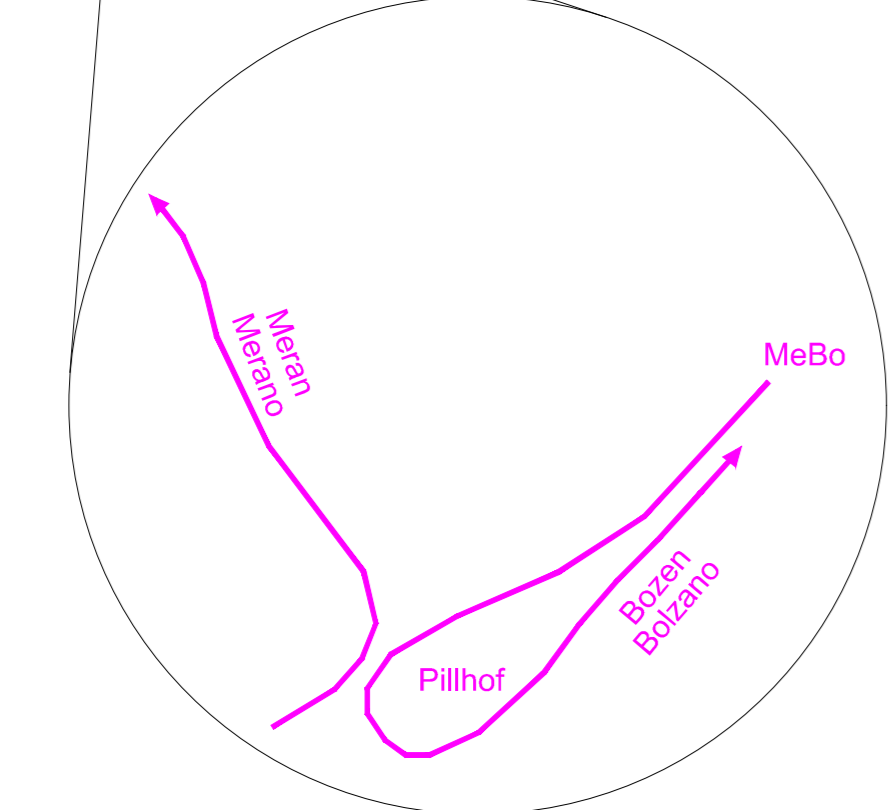
# Umleitungsregelung Phase 2 Regolazione di deviazione Fase 2

Wesentliche Eigenschaften: Alle Fahrzeuge von Bozen Süd kommend mit Ziel Bozen - Umleitung über Pillhof - Terlan  
MeBo Einfahrt nach Meran von Eppan kommend gesperrt: Umleitung über Pillhof -Terlan  
Caratteristiche importanti: Tutti provenienti da Bolzano Sud per Bolzano - Deviazione verso Pillhof  
Chiusura entrata verso Merano proveniente d'Appiano: Deviazione a Pillhof - Terlan



Lageplan Phase 2  
Planimetria fase 2  
M 1:500

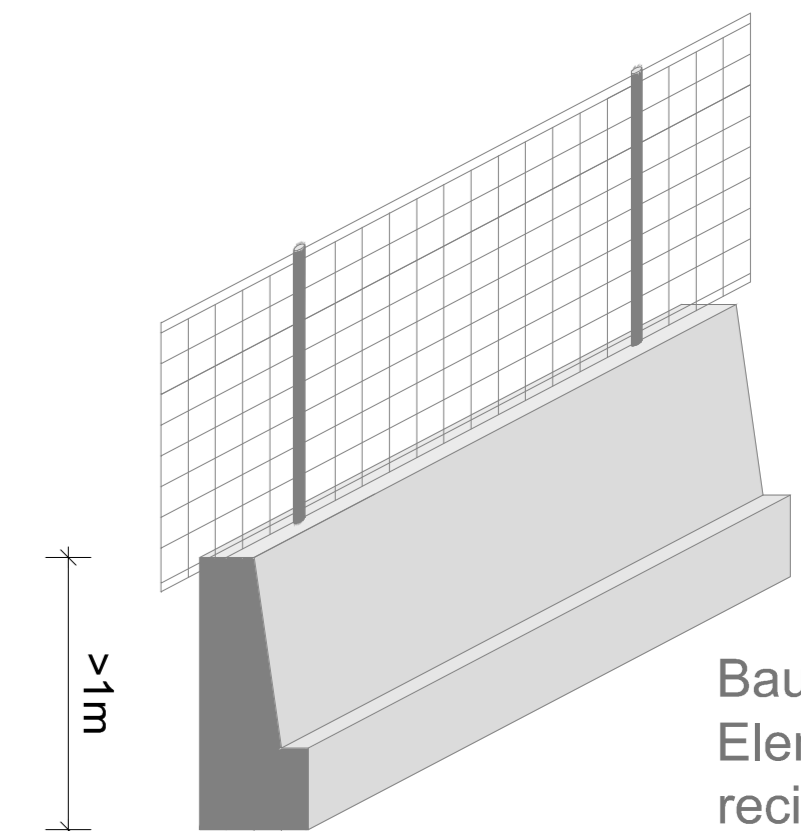
Fase 2	Pezzi Anzahl
	5
	1
	1
	2
	2
	0
	2
	2
	6
	6
	3
	20
	20
	1
	1
	3
	1
	1
	4
	2



Montanti per tutta la segnaletica

luci-cascate 2 per ogni fase  
coni  
luci singole

- ### Legende legenda
- II 397 Art. 34 delineatore flessibile - Sichtzeichen
  - II 394 art.33 delineatore alti - Sichtzeichen hoch
  - Luce gialla  
gelbes Licht - Warnleuchte
  - II 383 Art. 31 Lavori - Arbeitsstelle
  - II 385 Art. 31 Stretcia asimmetrica a destra - Fahrbahnverengung von rechts
  - II 4 Art. 116 Divieto di sorpasso - Überholverbot zwischen Kraftfahrzeugen
  - II 48 Art. 116 Divieto di transito - Durchfahrverbot
  - II 392 Art. 32 Barriera luminosa  
Barriere mit Beleuchtung
  - II 409/b Art. 43 Direzione autoveicoli obbligatoria  
Vorgeschriebene Fahrtrichtung Lastkraftwagen
  - II 80/a Art. 122 Direzione obbligatoria dritto  
Vorgeschriebene Fahrtrichtung geradeaus
  - II 82/a Art. 122 Passaggio obbligatorio a sinistra  
Vorgeschriebene Vorfahrt - links vorbei
  - II 82/a Art. 122 Passaggio obbligatorio a destra  
Vorgeschriebene Vorfahrt - rechts vorbei
  - II 61/a Art. 122 direzioni consentite destra e sinistra  
Fahrtrichtung links und rechts
  - II 70 Art. 119 Via libera - Freie Fahrt
  - Segnaletica orizzontale temporanea  
Horizontale temporäre Straßenmarkierung
  - II 382 Art. 30 Tabella lavoni - Baustellenchild



Bauzaun auf "New Jersey"  
Elemente (immer anzubringen!)  
recinzione cantiere su  
elementi "New Jersey"  
(da montare sempre!)

### Sicherheitsplan- Piano di sicurezza

Gemeinde Eppan  
Comune di Appiano

Autonome Provinz Bozen Südtirol  
Provincia Autonoma di Bolzano Alto Adige

S.S. 38 MeBo Mebo Sigmundskron - Knoten SS.42 Eppan  
Austausch der Fugenbänder  
S.S. 38 MeBo Mebo Ponte Adige - Svincolo SS.42 Appiano  
Cambiamento del nastro di dilatazione

Bauer / committente:  
Amt für Straßenbau Mitte-Süd  
Ufficio tecnico strada centro-sud

maßstab / scala:  
1:500

Plan-Nr. / piano n°:  
P 02

Lageplan Phase 2  
planimetria fase 2

Entwurf / versione originale: März 2010  
1. Änderung / variazione: Mai 2010  
2. Änderung / variazione: November 2011  
3. Änderung / variazione:

**OBERRAUCH & HALLER**  
DR. ING. ELMAR GEOM. BEATRIX  
HOCH- UND TIEFBAU

Untermainstrasse 21/A Tel. 0471 665145  
39050 St. Pauls/Eppan Fax: 0471 673693  
www.oberrrauch-haller.it info@oberrrauch-haller.it

Projekt Nr. / codice progetto: Rev. / revisione: Riservato: ... Psp. Rev. Sicherheitsplan c/b. Remastered: 2.1