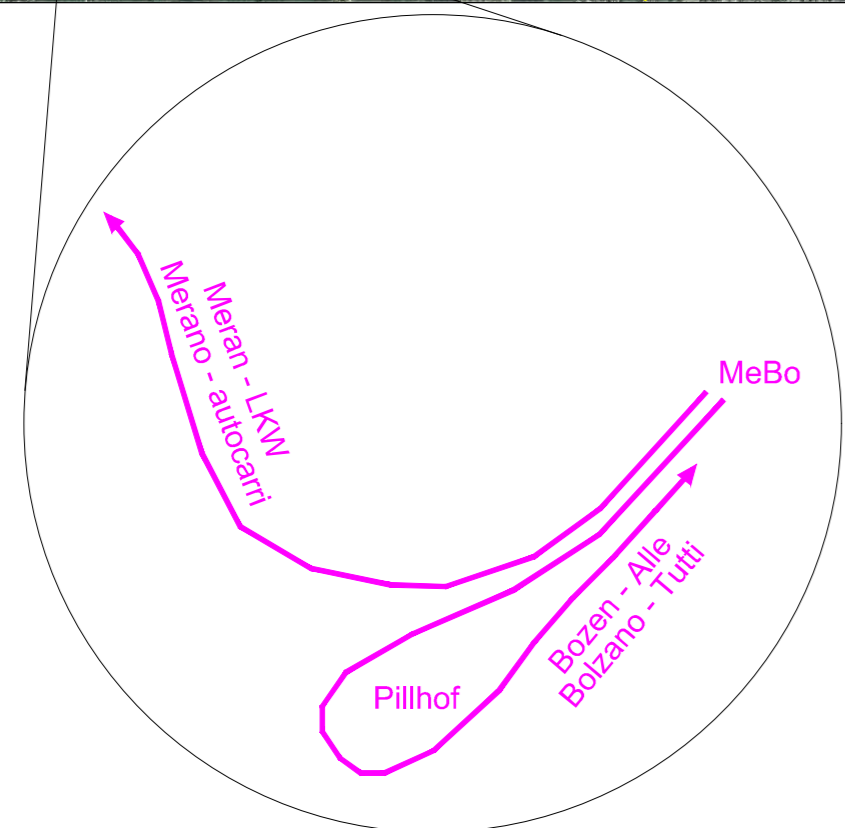
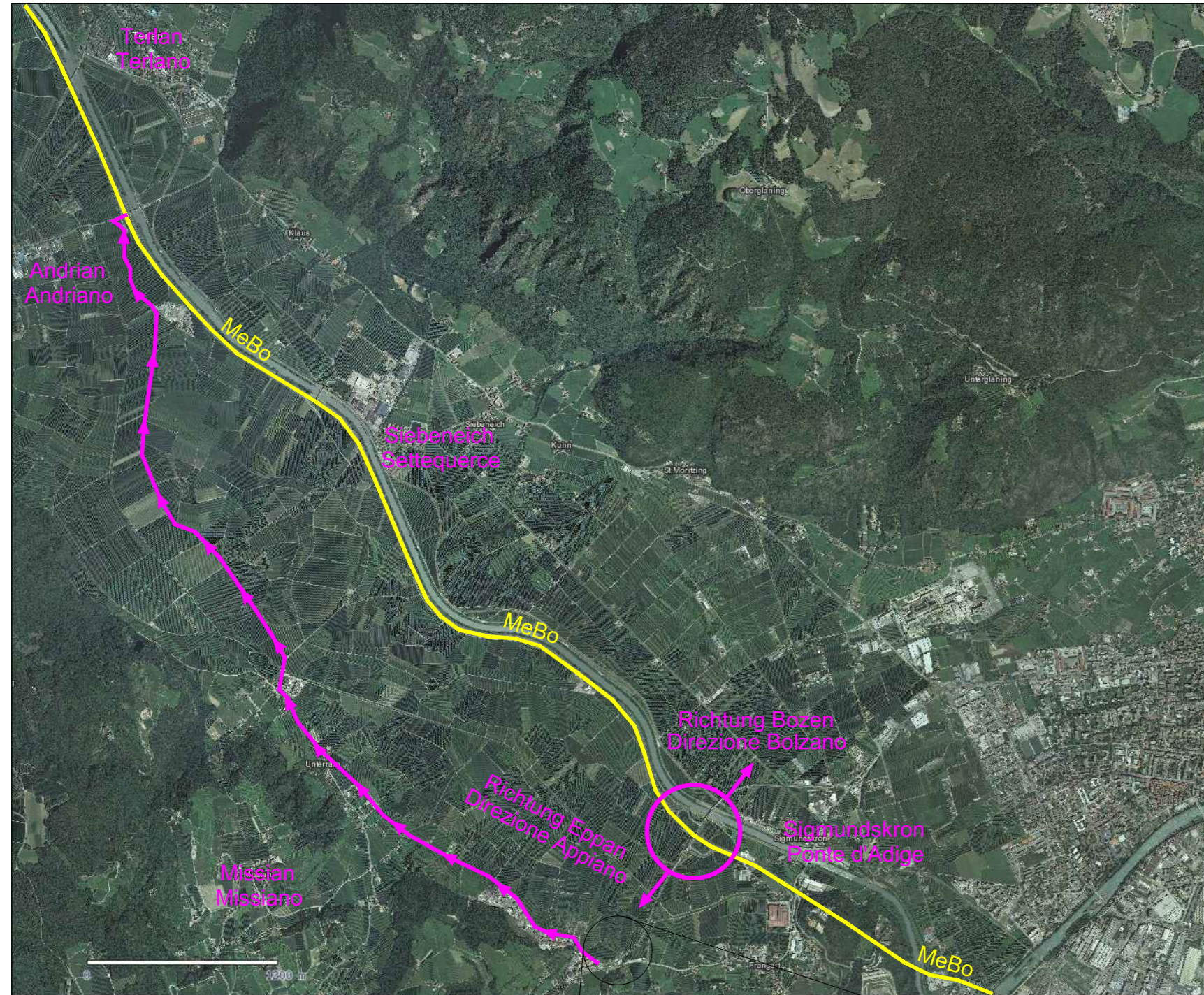


Umleitungsregelung Phase 1 Regolazione di deviazione Fase 1

Wesentliche Eigenschaften: Vorgeschriebene Fahrrichtung für LKW von Bozen kommend geradeaus - Umleitung über Pillhof nach Meran
Alle Fahrzeuge von Bozen Süd kommend mit Ziel Bozen - Umleitung über Pillhof

Caratteristiche importanti: Direzione obbligatoria diritto per autocarri proveniente da Bolzano - Deviazione per Merano verso Pillhof
Tutti provenienti da Bolzano Sud per Bolzano - Deviazione verso Pillhof



Fase 1	Pezzi Anzahl
	3
	1
	1
	2
	2
	2
	2
	6
	1
	3
	20
	20
	1
	0
	3
	1
	1
	1
	2

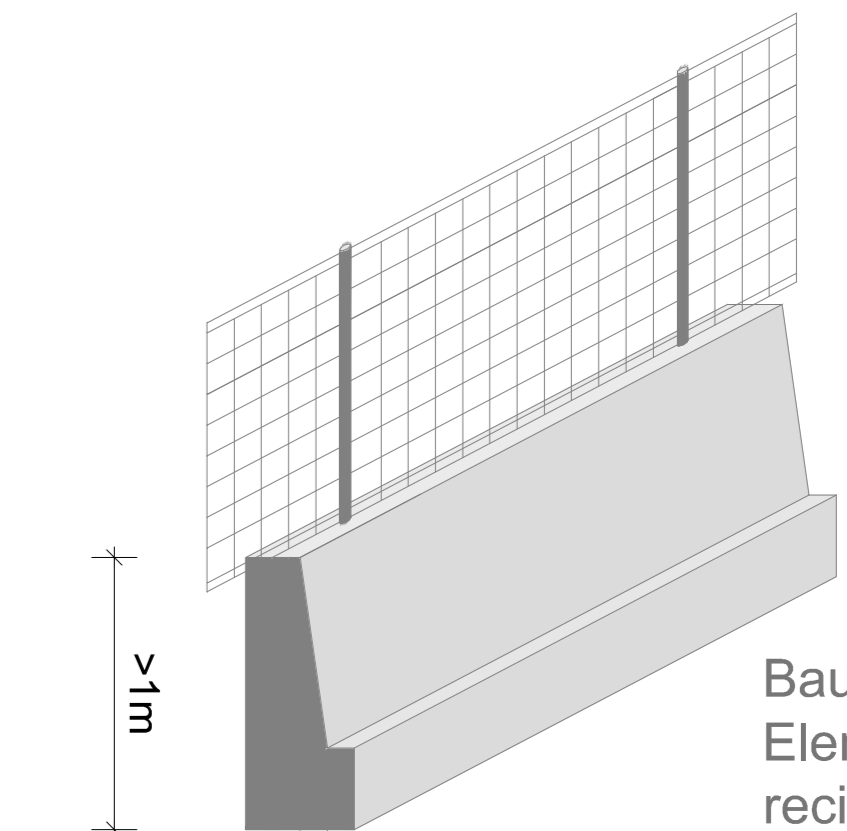
Montanti per tutta la segnaletica

luci-cascate 2 per ogni fase
coni
luci singole



Lageplan Phase 1
Planimetria fase 1 M 1:500

- ### Legende legenda
- II 397 Art. 34 delimitatore flessibile - Sichtzeichen
 - II 394 art.33 delimitatore alti - Sichtzeichen hoch
 - Luce gialla
gelbes Licht - Warnleuchte
 - II 383 Art. 31 Lavori - Arbeitsstelle
 - II 385 Art. 31 Stretta asimmetrica a destra - Fahrbahnverengung von rechts
 - II 4 Art. 116 Divieto di sorpasso - Überholverbot zwischen Kraftfahrzeugen
 - II 48 Art. 116 Divieto di transito - Durchfahrverbot
 - II 392 Art. 32 Barriera luminosa
Barriere mit Beleuchtung
 - II 409/b Art. 43 Direzione autocarri obbligatoria
Vorgeschriebene Fahrrichtung Lastkraftwagen
 - II 80/a Art. 122 Direzione obbligatoria dritto
Vorgeschriebene Fahrrichtung geradeaus
 - II 82/a Art. 122 Passaggio obbligatorio a sinistra
Vorgeschriebene Vorfahrt - links vorbei
 - II 82/a Art. 122 Passaggio obbligatorio a destra
Vorgeschriebene Vorfahrt - rechts vorbei
 - II 61/a Art. 122 direzioni consentite destra e sinistra
Fahrrichtung links und rechts
 - II 70 Art. 119 Via libera - Freie Fahrt
 - Segnaletica orizzontale temporanea
Horizontale temporäre Straßenmarkierung
 - II 382 Art. 30 Tabella lavoni - Baustellenchild



Bauzaun auf "New Jersey"
Elemente (immer anzubringen!)
recinzione cantiere su
elementi "New Jersey"
(da montare sempre!)

Sicherheitsplan- Piano di sicurezza

Gemeinde Eppan Comune di Appiano		Autonome Provinz Bozen Südtirol Provincia Autonoma di Bolzano Alto Adige	
S.S. 38 MeBo Mebo Sigmundskron - Knoten SS.42 Eppan Austausch der Fugenbänder S.S. 38 MeBo Mebo Ponte Adige - Svincolo SS.42 Appiano Cambiamento del nastro di dilatazione			
Bauteil / componente: Arbeitsplan für Straßenbau Mitte-Süd Ufficio tecnico strada centro-sud		maß / contenuto: Lageplan Phase 1 planimetria fase 1	Maßstab / scala: 1:500
Entwurf / versione originale: Mai 2010 1. Änderung / variazione: Mai 2010 2. Änderung / variazione: November 2011 3. Änderung / variazione:		Plan Nr. / piano n.º: P 01	
OBERRAUCH & HALLER DR. ING. ELMAR HOCH-UND TIEFBAU GEOM. BEATRIX Untermainstrasse 2 I/A Tel. 0471 665145 39050 St. Pauls/Eppan Fax: 0471 673693 www.oberrauch-haller.it info@oberrauch-haller.it			
Projekt Nr. / codice progetto:		Rev. / piano:	