

**Abteilung 8 - Landesinstitut für Statistik**Kanonikus-Michael-Gamper-Str. 1 • 39100 Bozen
Tel. 0471 41 84 04-05 • Fax 0471 41 84 19

www.provinz.bz.it/astat • astat@provinz.bz.it

Auszugsweiser oder vollständiger Nachdruck mit Quellenangabe (Herausgeber und Titel) gestattet
Halbmonatliche Druckschrift, eingetragen mit Nr. 10 vom 06.04.89 beim Landesgericht Bozen
Verantwortlicher Direktor: Alfred Aberer**Ripartizione 8 - Istituto provinciale di statistica**

Via Canonico Michael Gamper 1 • 39100 Bolzano

Tel. 0471 41 84 04-05 • Fax 0471 41 84 19

www.provincia.bz.it/astat • astat@provincia.bz.it

Riproduzione parziale o totale autorizzata con la citazione della fonte (titolo ed edizione)
Pubblicazione quindicinale iscritta al Tribunale di Bolzano al n. 10 del 06.04.89
Direttore responsabile: Alfred Aberer

astatinfo

Nr. **32**

05/2012

Bevölkerungs- entwicklung

1. Quartal 2012

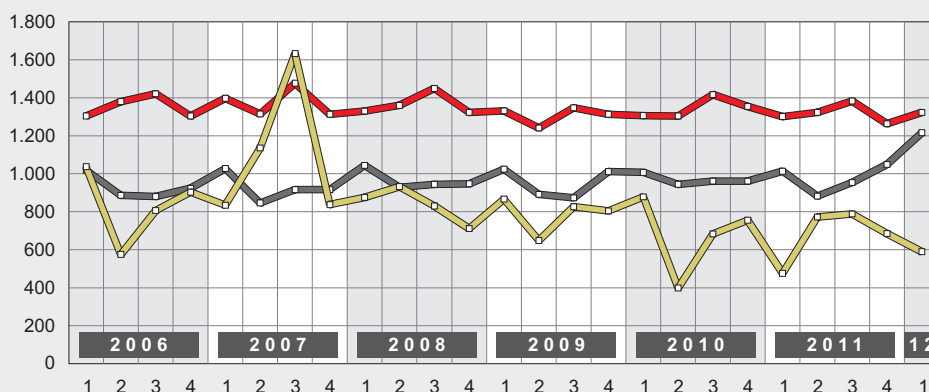
Am 31.03.2012 sind 512.446 Personen in Südtirol anässig. Das entspricht einem Zuwachs von 696 Personen im Dreimonatszeitraum. Im Vergleich zum selben Zeitraum des Vorjahres hat der Bevölkerungsüberschuss abgenommen. In den Monaten Jänner bis März wurden in den Melderegistern Südtirols 4.286 Zuwanderungen und 3.697 Abwanderungen verzeichnet. Der Wanderungssaldo, der 589 Einheiten ausmacht, beeinflusst den Bevölkerungsanstieg zu 84,6%.

Andamento demografico

1° trimestre 2012

Al 31.03.2012 risiedono in provincia di Bolzano 512.446 persone, 696 in più rispetto al trimestre precedente. Tale crescita è risultata inferiore rispetto a quella registrata nel 1° trimestre 2011. Tra gennaio e marzo nei registri anagrafici della provincia di Bolzano si sono effettuate 4.286 iscrizioni contro 3.697 cancellazioni. Il saldo migratorio, con 589 unità, incide ora per l'84,6% sull'incremento demografico.

Graf. 1

Bevölkerungsentwicklung nach Quartal - 1. Quartal 2006-1. Quartal 2012**Movimento della popolazione per trimestre - 1° trimestre 2006-1° trimestre 2012**

- Lebendgeborene
Nati vivi
- Gestorbene
Morti
- Wanderungssaldo
Saldo migratorio

Die Zahl der Gestorbenen ist gegenüber dem 1. Quartal des Vorjahres um beträchtliche 20,0% angestiegen. Aus der Differenz der Lebendgeborenen (1.323) und Gestorbenen (1.216) ergibt sich somit ein Geburtenüberschuss von 107 Einheiten, -62,8% gegenüber demselben Zeitraum des Vorjahres. Mit 15,4% leistet er nunmehr einen geringen Beitrag zum gesamten Bevölkerungswachstum. Die Geburtenrate beläuft sich auf 10,4 Lebendgeborene je 1.000 Einwohner, die Sterberate auf 9,6‰.

Im Bezugszeitraum wurden 223 Hochzeiten gefeiert; das sind 4,7% weniger als im entsprechenden Zeitraum des Vorjahres. Die Eheschließungsrate beträgt 1,8 Eheschließungen je 1.000 Einwohner.

Il numero dei decessi, rispetto al 1° trimestre dell'anno precedente, è aumentato del 20,0%. La differenza tra il numero dei nati vivi e quello dei morti (1.216) ha determinato un saldo naturale positivo di 107 unità (-62,8% rispetto allo stesso periodo dell'anno precedente), incidendo così solo per il 15,4% sulla crescita demografica totale. Il tasso di natalità si è attestato su 10,4 nati vivi ogni 1.000 abitanti, il tasso di mortalità sul 9,6‰.

Nel periodo di riferimento si sono sposate 223 coppie, il 4,7% in meno rispetto allo stesso trimestre dell'anno precedente. Il tasso di nuzialità è risultato pari a 1,8 matrimoni ogni 1.000 abitanti.

Hinweis für die Redaktion: Für weitere Informationen wenden Sie sich bitte an Frau Marion Schmuck (Tel. 0471/418433) oder lesen Sie im Internet unter <http://www.provinz.bz.it/astat/download/Bevpop1-2010.pdf> nach.

Nachdruck, Verwendung von Tabellen und Grafiken, fotomechanische Wiedergabe - auch auszugsweise - nur unter Angabe der Quelle (Herausgeber und Titel) gestattet.

Indicazioni per la redazione: per ulteriori informazioni, si prega di rivolgersi alla sig.ra Marion Schmuck (tel. 0471/418433) o di consultare il sito internet all'indirizzo <http://www.provincia.bz.it/astat/download/Bevpop1-2010.pdf>.

Riproduzione parziale o totale del contenuto, diffusione e utilizzazione dei dati, delle informazioni, delle tavole e dei grafici autorizzata soltanto con la citazione della fonte (titolo ed edizione).