



astat info

Nr. 07
28.02.11

presse | stampa

Entwicklung im Tourismus

Zwischenergebnis Winterhalbjahr 2010/11

Halbzeitergebnis leicht steigend

Im Zeitraum **November 2010 bis Jänner 2011** wurden im Vergleich zum selben Zeitraum des Vorjahres leichte **Steigerungen von 0,2% bei den Ankünften und von 0,7% bei den Übernachtungen** registriert.

Dieses positive Zwischenergebnis der Wintersaison ist auf die guten Entwicklungen der Monate November und Jänner zurückzuführen. Im November gab es ein Übernachtungsplus von 8,7%; im Jänner wurde ein Plus von 5,3% gegenüber demselben Monat des Vorjahres registriert. Der Dezember verbuchte hingegen eine rückläufige Übernachtungszahl (-6,8% gegenüber Dezember 2009). Es wird daran erinnert, dass die Tourismusdaten, welche das Landesinstitut für Statistik (ASTAT) von den Tourismusvereinen erhält und auswertet, für den Monat Jänner als vorläufig zu betrachten sind (Deckungsgrad 93,6%).

Die Hälfte der Gesamtübernachtungen wurde von inländischen Gästen getätigt. Diese verbuchten jedoch im Vergleich zum selben Zeitraum des Vorjahres etwa 34 Tausend Einheiten weniger (-1,3%).

Andamento turistico

Risultati parziali Stagione invernale 2010/11

Prima parte della stagione in leggera crescita

Nel periodo **novembre 2010-gennaio 2011** si è verificato un **aumento dello 0,2% negli arrivi e dello 0,7% nelle presenze** rispetto allo stesso periodo dell'anno precedente.

I risultati positivi riferiti alla stagione invernale - seppur parziali - sono da imputare agli sviluppi positivi dei mesi di novembre e gennaio. A novembre e a gennaio sono stati infatti registrati degli incrementi nei pernottamenti rispettivamente dell'8,7% e del 5,3% rispetto allo stesso mese dell'anno precedente. Dicembre ha visto invece una flessione nel numero dei pernottamenti (-6,8% rispetto a dicembre 2009). Si ricorda che i dati relativi al turismo per il mese di gennaio, forniti dalle associazioni turistiche ed elaborati dall'Istituto provinciale di statistica (ASTAT), sono da considerarsi provvisori (copertura 93,6%).

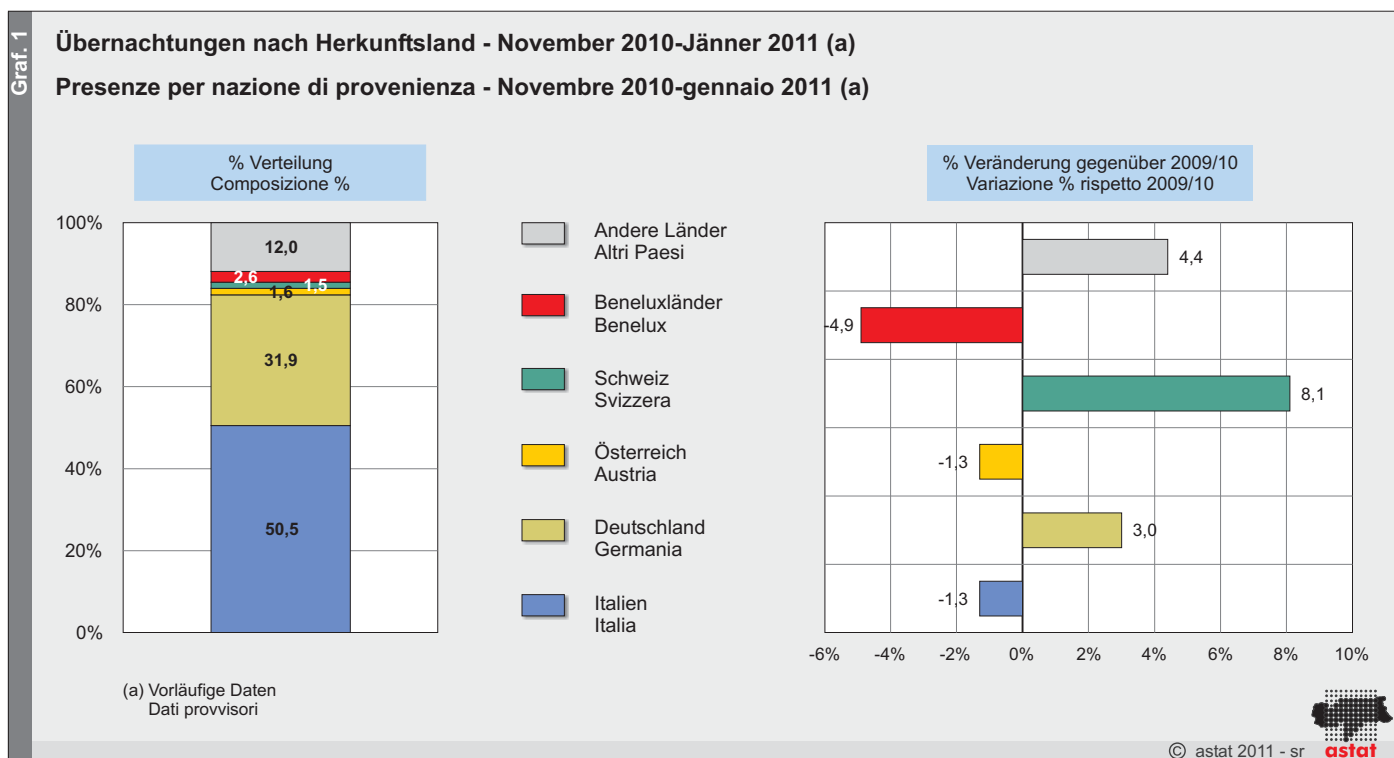
Oltre la metà dei pernottamenti è stata effettuata da clienti nazionali. Tuttavia questi ultimi, se confrontati con lo stesso periodo dell'anno precedente, hanno registrato un calo di circa 34.000 unità (-1,3%).

Die bundesdeutschen Gäste tätigten etwa ein Drittel der Übernachtungen und konnten mit einem Plus von rund 47 Tausend Einheiten (+3,0%) gut dagegenhalten. Mit einem Übernachtungsanteil von 12,0% und einem Plus von 4,4% gegenüber demselben Zeitraum 2009/10 erzielten die „Anderen Länder“ ein überaus gutes Ergebnis. Die Übernachtungen der Gäste aus den Benelux-Ländern (-4,9%), Österreich (-1,3%) und der Schweiz (+8,1%) sind relativ starken Schwankungen ausgesetzt.

Das Statistikamt des Nachbarlandes Tirol meldete positive Halbzeitergebnisse bezüglich der Wintersaison 2010/11: +1,0% bei den Ankünften und +1,1% bei den Übernachtungen.

Questa flessione è stata compensata dai turisti germanici, con circa un terzo delle presenze e circa 47.000 unità in più rispetto all'anno scorso (+3,0%). Gli "altri Paesi", con una quota pari al 12,0% delle presenze ed un aumento del 4,4% rispetto allo stesso periodo dell'anno 2009/10, hanno fatto registrare una buona performance. I pernottamenti degli ospiti provenienti da Benelux (-4,9%), Austria (-1,3%) e Svizzera (+8,1%) sono invece soggetti a fluttuazioni piuttosto forti.

L'ufficio statistico del vicino Tirolo ha riscontrato per la stagione invernale 2010/11 risultati parziali positivi, sia in riferimento agli arrivi (+1,0%), sia alle presenze (+1,1%).



Ausgezeichnete Entwicklungen im Kalenderjahr 2010

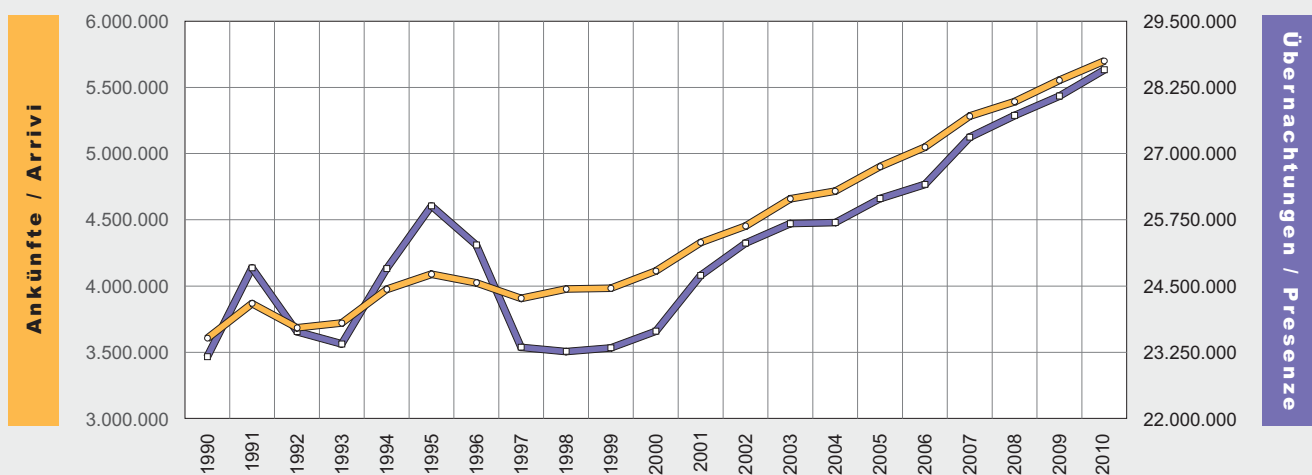
Im **Jahr 2010** wurden hervorragende Werte sowohl **bei den Ankünften (+2,6% gegenüber demselben Zeitraum des Vorjahres)** als auch **bei den Übernachtungen (+1,8%)** registriert. Durch diese Zuwächse wurden die Rekordzahlen aus dem Vorjahr übertroffen.

Andamento eccellente nell'anno solare 2010

Nel **2010** sono stati registrati ottimi risultati sia **negli arrivi (+2,6% rispetto allo stesso periodo dell'anno precedente)** sia **nelle presenze (+1,8%)**. Grazie a questa crescita sono stati superati i valori record dell'anno precedente.

Ankünfte und Übernachtungen - 1990-2010

Arrivi e presenze - 1990-2010



© astat 2011 - sr



Hinweise für die Redaktion: Für weitere Informationen wenden Sie sich bitte an Doris Parschalk, Tel. 0471 41 84 56.

Nachdruck, Verwendung von Tabellen und Grafiken, fotomechanische Wiedergabe - auch auszugsweise - nur unter Angabe der Quelle (Herausgeber und Titel) gestattet.

Indicazioni per la redazione: Per ulteriori chiarimenti, si prega di rivolgersi a Doris Parschalk, tel. 0471 41 84 56.

Riproduzione parziale o totale del contenuto, diffusione e utilizzazione dei dati, delle informazioni, delle tavole e dei grafici autorizzata soltanto con la citazione della fonte (titolo ed edizione).