

**Abteilung 8 - Landesinstitut für Statistik**Kanonikus-Michael-Gamper-Str. 1 • 39100 Bozen
Tel. 0471 41 84 04-05 • Fax 0471 41 84 19www.provinz.bz.it/astat • astat@provinz.bz.itAuszugsweiser oder vollständiger Nachdruck mit Quellenangabe (Herausgeber und Titel) gestattet
Verantwortlicher Direktor: Alfred Aberer**Ripartizione 8 - Istituto provinciale di statistica**Via Canonico Michael Gamper 1 • 39100 Bolzano
Tel. 0471 41 84 04-05 • Fax 0471 41 84 19www.provincia.bz.it/astat • astat@provincia.bz.itRiproduzione parziale o totale autorizzata con la citazione della fonte (titolo ed edizione)
Direttore responsabile: Alfred Aberer

astat info

Nr. 40
03.09.10
presse | stampa

Bevölkerungs- entwicklung

2. Quartal 2010

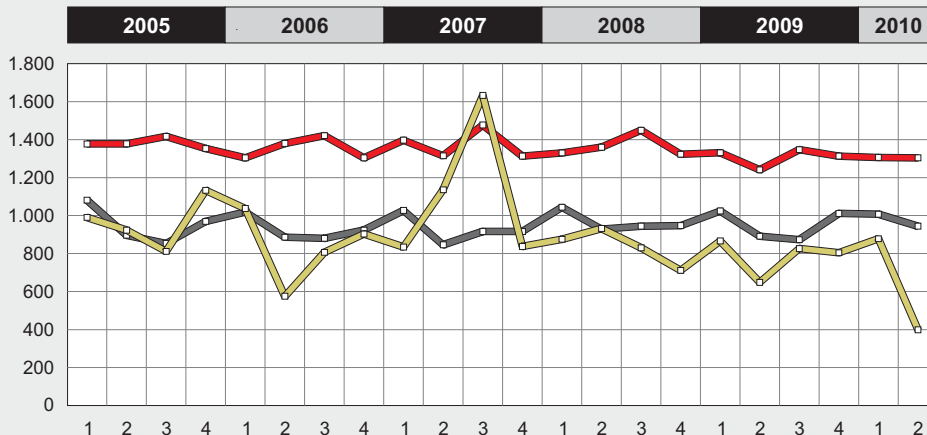
Am 30.06.2010 zählt Südtirols Wohnbevölkerung 505.370 Personen. Der Zuwachs, der im Zeitraum April-Juni 759 Einheiten betrug, ist der geringste der vergangenen Jahre. Vor allem der Einfluss des Wanderungssaldos auf das Bevölkerungswachstum ging stark zurück: Während der Wanderungsüberschuss im vergangenen Fünfjahreszeitraum im Schnitt mehr als zwei Drittel des Zuwachses ausmachte, zeichnete er nunmehr mit kaum mehr als der Hälfte (52,6%) für das Wachstum verantwortlich.

Andamento demografico

2° trimestre 2010

Al 30.06.2010 risiedevano in provincia di Bolzano 505.370 persone, 759 unità in più rispetto al trimestre precedente. Tale crescita è la più contenuta degli ultimi anni. L'influenza del saldo migratorio sull'incremento demografico si è molto ridotta: mentre il saldo migratorio positivo negli ultimi cinque anni ha contribuito in media a più due terzi della crescita, ora invece ne è responsabile per poco più della metà (52,6%).

Graf. 1

Bevölkerungsentwicklung nach Trimester - 1. Trimester 2005-2. Trimester 2010**Movimento della popolazione per trimestre - 1° trimestre 2005-2° trimestre 2010**

- Lebendgeborene Nati vivi
- Gestorbene Morti
- Wanderungssaldo Saldo migratorio

Dafür trug das natürliche Wachstum nun wieder etwas mehr zum Bevölkerungszuwachs bei: Die Differenz zwischen Lebendgeburten (1.304) und Todesfällen (944) lag im 2. Quartal des laufenden Jahres bei 360 Einheiten, +2,9% im Vergleich zum selben Zeitraum des Vorjahres. Dabei stieg sowohl die Zahl der Geborenen (+5,1%) als auch jene der Verstorbenen (+5,9%) an.

Die Geburtenrate belief sich auf 10,4 Lebendgeborene je 1.000 Einwohner. Die Sterberate hingegen lag mit einem Wert von 7,5‰ höher als im 2. Quartal 2009.

Leicht abgenommen hat die Zahl der Eheschließungen: Im Bezugszeitraum gaben sich 706 Paare das JaWort, 1,5% weniger als im selben Zeitraum des Vorjahres (717). Die Eheschließungsrate liegt bei 5,6 Hochzeiten je 1.000 Einwohner.

Aumenta, quindi, la quota derivante dal saldo naturale: la differenza tra nati vivi (1.304) e decessi (944), nel 2° trimestre dell'anno corrente, ammontava a 360 unità, +2,9% rispetto allo stesso periodo dell'anno precedente. È salito tanto il numero delle nascite (+5,1%) quanto quello dei decessi (+5,9%).

Il tasso di natalità è risultato pari a 10,4 nati vivi ogni 1.000 abitanti, il tasso di mortalità invece, con il 7,5‰, registra un valore più alto rispetto al secondo trimestre 2009.

I matrimoni sono lievemente diminuiti: si sono sposate 706 coppie contro le 717 dello stesso periodo dell'anno precedente, l'1,5% in meno. Il tasso di nuzialità è risultato pari a 5,6 matrimoni ogni 1.000 abitanti.

Hinweis für die Redaktion: Für weitere Informationen wenden Sie sich bitte an Frau Marion Schmuck (Tel. 0471 41 84 33) oder lesen Sie im Internet unter <http://www.provinz.bz.it/astat/download/Bevpop2-2010.pdf> nach.

Nachdruck, Verwendung von Tabellen und Grafiken, fotomechanische Wiedergabe - auch auszugsweise - nur unter Angabe der Quelle (Herausgeber und Titel) gestattet.

Indicazioni per la redazione: Per ulteriori informazioni, si prega di rivolgersi alla sig.ra Marion Schmuck (tel. 0471 41 84 33) o di consultare il sito internet all'indirizzo <http://www.provincia.bz.it/astat/download/Bevpop2-2010.pdf>.

Riproduzione parziale o totale del contenuto, diffusione e utilizzazione dei dati, delle informazioni, delle tavole e dei grafici autorizzata soltanto con la citazione della fonte (titolo ed edizione).