



## INFO LINE (08.00-20.00) TEL 800 751 751 NOTRUFEN – EMERGENZEN TEL 118

### PROGRAMM - PROGRAMMA

10.30	Zustrom der Gruppen	10.30	Arrivo dei partecipanti
12.00	Zustrom der Trauergäste (Fahnen an der Südseite Dom Pfarrplatz)	12.00	Arrivo partecipanti (ingresso bandiere ingresso sud Duomo p.zza Parrocchia)
13.00	Beginn Hl. Messe im Dom	13.00	Inizio Santa Messa in Duomo
14.00	Kommunionfeier Fahnen-Abordnungen verlassen Dom und erreichen ihren eigenen Verein	14.00	Comunione Delegazioni bandiere lasciano il duomo e si uniscono alla propria Associazione
14.15	Schlusssegen - Vereine Abmarsch	14.15	Benedizione - Partenza corteo funebre
14.45	Sarg verlässt Kirche	14.45	Uscita del feretro dal Duomo
15.30	Spitze Trauerzug erreicht Friedhof Fahnenträger gehen durchs Hauptportal und stellen sich auf (Anweisungen folgen) Vereine gehen durchs Südportal (Anweisungen folgen)	15.30	Arrivo della testa del corteo al cimitero Delegazioni bandiere entrano da ingresso principale (seguire indicazioni) Gruppi organizzazioni entrano da ingresso sud (seguire indicazioni)
16.15	Sarg erreicht Friedhofskapelle	16.15	Feretro raggiunge cimitero
16.45	Beerdigung	16.45	Tumulazione
17.45	Verabschiedung	17.45	Congedo

### MOBILITÄT – MOBILITÀ

#### Reisebusse:

- Zufahrt und Ausstieg der Vereine: Mayr Nusser Str. Parkhaus Bozen Mitte
- Zugang für Privatpersonen zum Dom nur zu Fuß über Bahnhofstr. bzw. Dominikanerplatz
- Sammelpunkt u. Registrierung Vereine: Verdiplatz beim Brunnen Theater (Fahrzeug Zivilschutz)
- Rückfahrt und Einstieg: Friedhof Südportal Pfarrhofstr.

#### Behinderte im Rollstuhl

- Zufahrt: Südtirolerstr. bzw. Dominikanerplatz
- Zugang zum Dom: Südportal Pfarrhofplatz

**Shuttledienst SASA** (14.00 - 20.00 gebührenfrei) an folgenden Haltestellen:

- Marconistraße-Verdiplatz
- Friedhof

#### Bus turistici:

- Accesso e sbarco Associazioni via Mayr Nusser presso parcheggio Bz Centro
- Accesso privati cittadini al Duomo solo a piedi da via Stazione o piazza Domenicani
- Punto ritrovo Associazioni: P.zza Verdi presso Fontana Teatro (Furgone Protezione Civile)
- Imbarco persone per rientro presso Cimitero portale Sud

#### Disabili in carrozina

- Accesso veicoli via Alto Adige o via Cappuccini
- Accesso a Duomo: portale sud p.zza Parrocchia

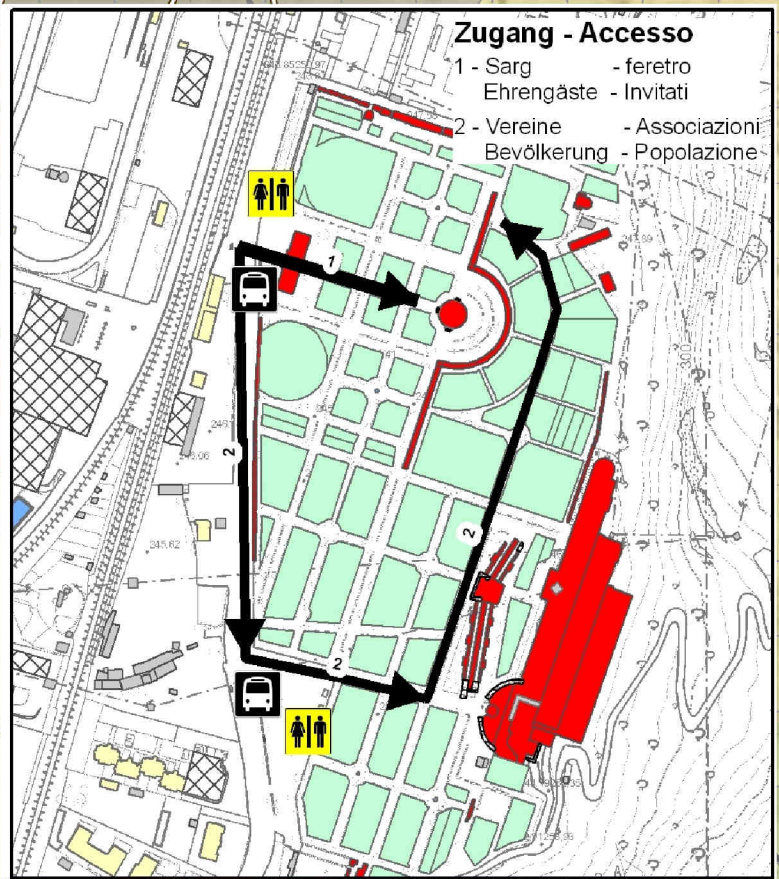
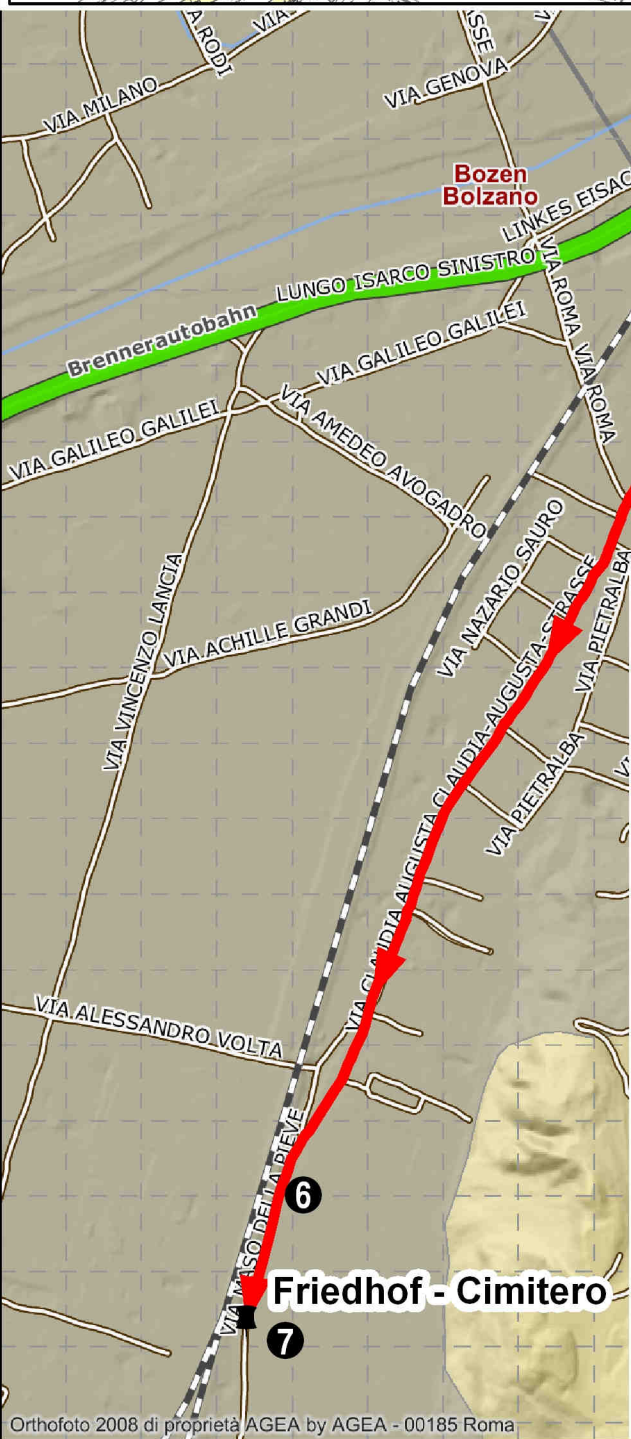
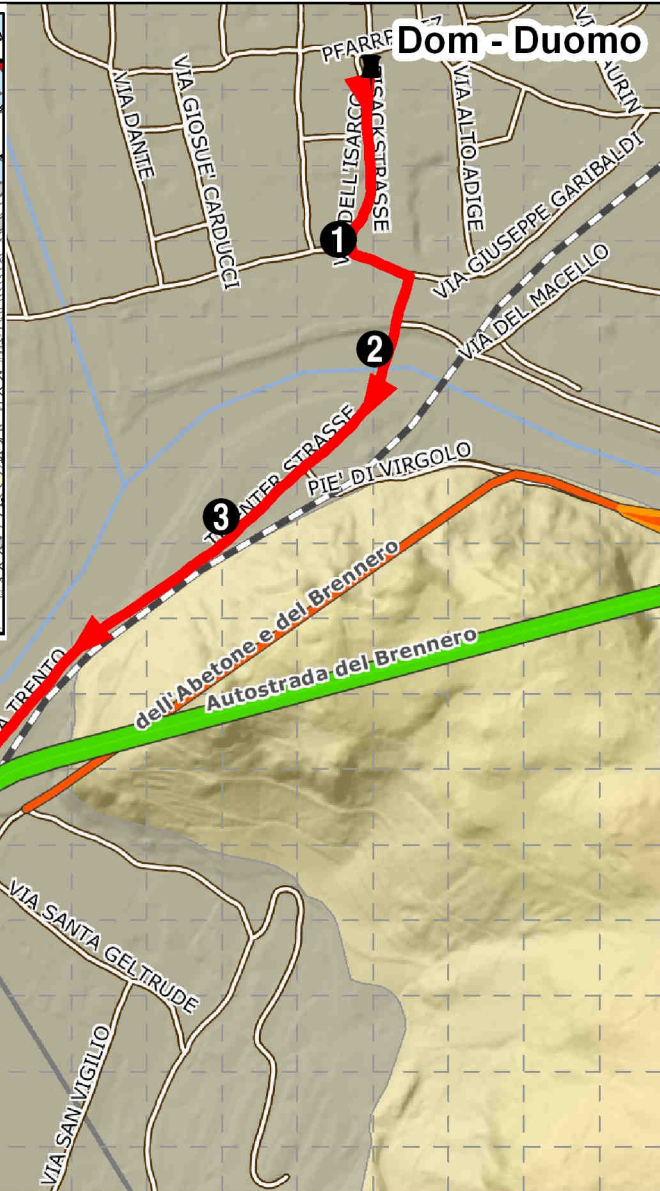
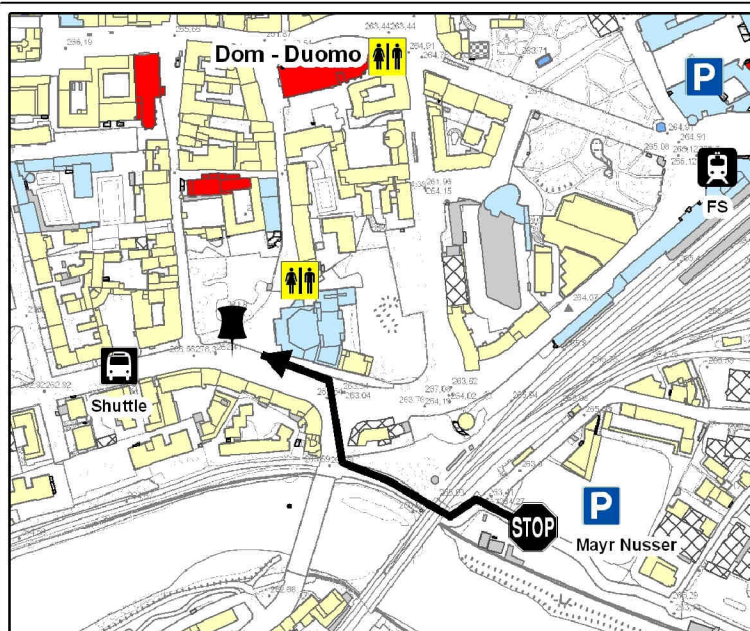
**Servizio navetta SASA attivo** (14.00 - 20.00 servizio gratuito) fermate seguenti:

- via Marconi-piazza Verdi
- Cimitero

### ROUTE TRAUERZUG – PERCORSO CORTEO FUNEBRE

- 1-SAMMELSTELLE VERDIPLATZ
- 2-LORETOBRÜCKE
- 3-TRIENTSTRASSE
- 4-UNTERFÜHRUNG TRIENTSTR. CLAUDIA AUGUSTASTR.
- 5-CLAUDIA AUGUSTASTRASSE
- 6-PFARRHOFSTRASSE
- 7-FRIEDHOF

- 1-PUNTO DI RACCOLTA PIAZZA VERDI
- 2-PONTE LORETO
- 3-VIALE TRENTO
- 4-SOTTOPASSO VIALE TRENTO VIA CLAUDIA AUGUSTA
- 5-VIA CLAUDIA AUGUSTA
- 6-VIA MASO DELLA PIEVE
- 7-CIMITERO



- Zugang - Accesso**
- 1 - Sarg - feretro
  - 1 - Ehrengäste - Invitati
  - 2 - Vereine - Associazioni
  - 2 - Bevölkerung - Popolazione