

**Abteilung 8 - Landesinstitut für Statistik**Kanonikus-Michael-Gamper-Str. 1 • 39100 Bozen
Tel. 0471 41 84 04-05 • Fax 0471 41 84 19Auszugsweiser oder vollständiger Nachdruck mit Quellenangabe (Herausgeber und Titel) gestattet
Sped. in a.p. - Art. 2, comma 20/c legge 662/96 (Bolzano)
Halbmonatliche Druckschrift, eingetragen mit Nr. 10 vom 06.04.89 beim Landesgericht Bozen
Verantwortlicher Direktor: Dr. Alfred Aberer

Gedruckt auf Recyclingpapier - Druck: ALTO ADIGE, Bozen

www.provinz.bz.it/astat
astat@provinz.bz.it**Ripartizione 8 - Istituto provinciale di statistica**Via Canonico Michael Gamper 1 • 39100 Bolzano
Tel. 0471 41 84 04-05 • Fax 0471 41 84 19Riproduzione parziale o totale autorizzata con la citazione della fonte (titolo ed edizione)
Sped. in a.p. - Art. 2, comma 20/c legge 662/96 (Bolzano)
Pubblicazione quindicinale iscritta al Tribunale di Bolzano al n. 10 del 06.04.89
Direttore responsabile: Dr. Alfred Aberer

Stampato su carta riciclata - Stampa: ALTO ADIGE, Bolzano

www.provincia.bz.it/astat
astat@provincia.bz.it**astat info**Nr. **45**

August / Agosto 2009

Verbrauch von elektrischer Energie - 2008

Utilizzo dell'energia elettrica - 2008

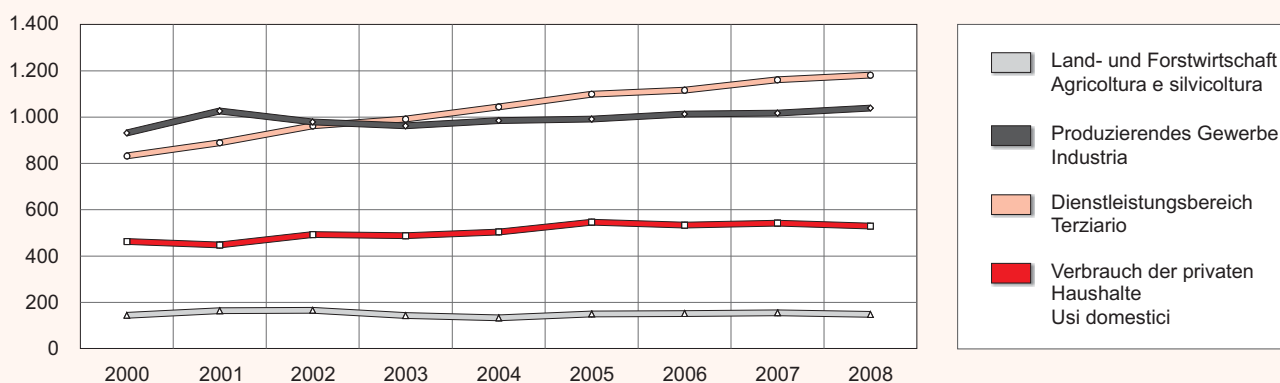
Im Dienstleistungsbereich ⁽¹⁾ höchster Verbrauch

Nel settore terziario ⁽¹⁾ il consumo maggiore

In Südtirol wurden im Jahr 2008 über 40% der gesamten Strommenge im *Dienstleistungsbereich* konsumiert, 35,9% entfielen auf das *Produzierende Gewerbe*, rund 18% auf den *Verbrauch der privaten Haushalte* und 5,1% auf die *Landwirtschaft*.

Nel corso del 2008 in Alto Adige le attività del *Terziario* hanno determinato il consumo di oltre il 40% dell'energia elettrica, il 35,9% è stato assorbito dall'*Industria*, circa il 18% dagli *Usi domestici* ed il 5,1% dall'*Agricoltura*.

Graf. 1

Verbrauch elektrischer Energie nach Wirtschaftsbereich - 2000-2008**Consumo di energia elettrica per settore economico - 2000-2008**

© astat 2009 - Ir



(1) Auf Landesebene ist der Verbrauch der Eisenbahn (Trenitalia) im Kapitel Verkehr nicht enthalten
A livello provinciale il consumo delle Ferrovie dello stato (Trenitalia) non è compreso nel capitolo dei Trasporti

Diese Verteilung ist eine direkte Folge der konstanten Zuwachsraten. Vergleicht man die nachgefragte Menge an elektrischer Energie im Jahr 2008 mit jener des Jahres 2000, zeigt sich, dass der *Dienstleistungsbe- reich* um 42,0% zugelegt hat. Dies führte dazu, dass der Tertiärsektor im Jahr 2003 das *Produzierende Gewerbe* überholte, das im Beobachtungszeitraum um lediglich 11,6% gestiegen ist. Die zweitgrößte Zu- wachsraten weisen die *privaten Haushalte* auf (+14,3%); die *Land- und Forstwirtschaft* fragt mit 148 Millionen kWh im Jahr 2008 nicht nur am wenigsten elektrische Energie nach, sondern weist mit einer Zuwachsraten von 2,5% auch die geringste Steigerung im Achtjah- reszeitraum auf.

Tale suddivisione si pone come diretta conseguenza dei costanti tassi di crescita del consumo energetico. Paragonando infatti la domanda di energia elettrica del 2008 con quella del 2000, si evidenzia un aumento del 42,0% del settore *Terziario*. Nel 2003 tale settore ha superato i fabbisogni dell'*Industria*, la quale a sua volta registra nel periodo esaminato un rialzo del- l'11,6%. Il secondo tasso di crescita più cospicuo è quello degli *Usi domestici* (+14,3%). L'*Agricoltura e sil- vicoltura* non solo richiedono il più basso quantitativo di energia elettrica (148 milioni di kWh nel 2008), ma denotano anche nel periodo considerato l'aumento più contenuto, pari al 2,5%.

Primärsektor und private Haushalte rückläufig

Verglichen mit dem Jahr 2007 ist der Verbrauch von elektrischer Energie im Jahr 2008 konstant geblieben (+0,8%). Zwar steigerten das *Produzierende Gewerbe* und der *Dienstleistungssektor* ihre Nachfrage (+2,1% bzw. +1,8%), dafür ging diese in der *Land- und Forst- wirtschaft* sowie bei den *privaten Haushalten* zurück (-4,7% bzw. -2,3%).

Betrachtet man die einzelnen Sektoren, so sind im *Dienstleistungsbereich* nur kleinere Schwankungen im Verbrauch zwischen +/- 5% von 2007 auf 2008 er- sichtlich. Sehr viel heterogener zeigt sich das *Produ- zierende Gewerbe*, in welchem der Verbrauch im Sektor *Erzeugung von NE-Metallen* eingebrochen ist (-29,3%), während jener im *Sonstigen verarbeitenden Gewerbe* um fast ein Drittel zugenommen hat (+31,3%). Diese Sektoren stellen mit 0,5% bzw. 0,1% gemessen am Gesamtverbrauch aber nur beschei- dene Anteile, wodurch die sehr starken Veränderung in den einzelnen Bereichen nicht ins Gewicht fallen.

Settore primario e delle utenze domestiche in calo

Nel confronto con l'anno 2007 il consumo energetico del 2008 è rimasto costante (+0,8%). Mentre l'*In- dustria* ed il settore *Terziario* hanno aumentato la loro richiesta (+2,1% e +1,8%), si è assistito ad un calo della stessa nel settore *Agricoltura e silvicoltura* ed *Usi domestici* (-4,7% e -2,3%).

Ponendo attenzione ai singoli settori, nel reparto *Ser- vizi* si registrano solamente piccole oscillazioni nei consumi, tra il +/- 5% dal 2007 al 2008. Il settore *In- dustria* risulta essere decisamente molto eterogeneo, all'interno dello stesso nel reparto *Produzione di metalli non ferrosi* si è registrato un crollo (-29,3%), mentre in *Altre industrie manifatturiere* il consumo è aumentato di un terzo (+31,3%). Questi settori, con lo 0,5% e lo 0,1%, rappresentano parti modeste del con- sumo totale, le forti variazioni nei singoli settori non assumono quindi un peso rilevante sullo stesso.

Verbrauch elektrischer Energie nach Wirtschaftssektor - 2007-2008

Consumo di energia elettrica per divisione economica - 2007-2008

WIRTSCHAFTSSEKTOREN	2007	2008		% Veränderung Variazione %	DIVISIONE ECONOMICA
	Mio. kWh	Mio. kWh	% Verteilung		
	Milioni di kWh	Milioni di kWh	Composizione %	<u>2008</u> 2007	
LAND- UND FORSTWIRTSCHAFT	154,8	147,6	5,1	-4,7	AGRICOLTURA E SILVICOLTURA
PRODUZIERENDES GEWERBE	1.017,4	1.038,9	35,9	2,1	INDUSTRIA
Primäres verarbeitendes Gewerbe	446,2	468,1	16,2	4,9	Manifatturiera di base
Stahlindustrie	91,9	89,2	3,1	-2,9	Siderurgica
Erzeugung von NE-Metallen	22,2	15,7	0,5	-29,3	Produzione di metalli di base non ferrosi
Herstellung von chemischen Erzeugnissen sowie synthetischen und künstlichen Fasern	262,2	297,1	10,3	13,3	Fabbricazione di prodotti chimici e di fibre sintetiche e artificiali
Erzeugung von Baustoffen	46,2	42,1	1,5	-8,9	Produzione di materiali da costruzione
Herstellung von Holz- und Zellstoff, Papier, Karton, Papierwaren, Verlags- und Druckerzeugnissen	23,7	24,1	0,8	1,7	Fabbricazione della pasta carta, della carta e del cartone, dei prodotti di carta, stampa ed editoria
Nicht primäres verarbeitendes Gewerbe	464,2	462,6	16,0	-0,3	Manifatturiera non di base
Nahrungsmittelindustrie	191,1	196,5	6,8	2,8	Alimentare
Herstellung von Textil-, Bekleidungs- und Schuhwaren	3,8	3,6	0,1	-5,3	Tessile, abbigliamento e calzature
Herstellung von mechanischen Geräten	139,0	132,4	4,6	-4,7	Produzione di apparecchi meccanici
Fahrzeugbau	11,2	11,1	0,4	-0,9	Fabbricazione di mezzi di trasporto
Verarbeitung von Kunststoffen und Gummi	48,4	49,0	1,7	1,2	Lavorazione plastica e gomma
Herstellung von Möbeln	67,5	65,7	2,3	-2,7	Fabbricazione di mobili
Sonstiges verarbeitendes Gewerbe	3,2	4,2	0,1	31,3	Altre industrie manifatturiere
Baugewerbe	28,4	33,0	1,1	16,2	Costruzioni
Erzeugung und Verteilung von Energie und Wasser	78,6	75,2	2,6	-4,3	Produzione e distribuzione di energia ed acqua
Erzeugung und Verteilung von elektrischer Energie und Gas	60,4	59,4	2,1	-1,7	Produzione e distribuzione di energia elettrica e gas
Wasserkraftwerke	17,6	15,2	0,5	-13,6	Acquedotti
Andere	0,5	0,6	..	20,0	Altri
Dienstleistungsbereich	1.160,6	1.181,0	40,8	1,8	SERVIZI
Marktbestimmte Dienstleistungen	920,9	944,5	32,6	2,6	Servizi vendibili
Verkehr	136,9	139,9	4,8	2,2	Trasporti
Nachrichtenübermittlung	27,1	27,8	1,0	2,6	Comunicazioni
Handel	187,7	190,7	6,6	1,6	Commercio
Beherbergungsbetriebe und Gaststätten	376,6	385,7	13,3	2,4	Alberghi, ristoranti e bar
Kreditinstitute und Versicherungen	21,8	21,5	0,7	-1,4	Credito ed assicurazioni
Andere marktbestimmte Dienstleistungen	170,9	178,8	6,2	4,6	Altri servizi vendibili
Nicht marktbestimmte Dienstleistungen	239,7	236,5	8,2	-1,3	Servizi non vendibili
Öffentliche Verwaltung	53,5	55,1	1,9	3,0	Pubblica amministrazione
Öffentliche Beleuchtung	49,1	48,7	1,7	-0,8	Illuminazione pubblica
Andere nicht marktbestimmte Dienstleistungen	137,1	132,7	4,6	-3,2	Altri servizi non vendibili
VERBRAUCH DER PRIVATEN HAUSHALTE	541,6	529,2	18,3	-2,3	USI DOMESTICI
INSGESAMT	2.874,4	2.896,7	100,0	0,8	TOTALE

In Südtirol Dienstleistungssektor, in Italien Industrie vorherrschend

Der Verbrauch elektrischer Energie hat von 2000 auf 2008 in Südtirol wesentlich stärker zugenommen als im gesamten Staatsgebiet - während der Zuwachs in Südtirol 22,2% betrug, belief sich die entsprechende Zuwachsrate auf Staatsebene auf 14,2%.

Die prozentuellen Anteile der einzelnen Wirtschaftssektoren am Gesamtverbrauch zeigen einen sehr markanten Unterschied: Während in Südtirol der *Dienstleistungsbereich* eine dominante Stellung einnimmt, ist dies auf gesamtstaatlicher Ebene noch nicht der Fall. Dort steht das *Produzierende Gewerbe* mit knapp der Hälfte des gesamten Stromverbrauches an der Spitze, gefolgt vom *Dienstleistungssektor* (29,3%) und dem *Verbrauch der privaten Haushalte* (21,4%).

In Alto Adige prevale il settore dei servizi, in Italia quello dell'industria

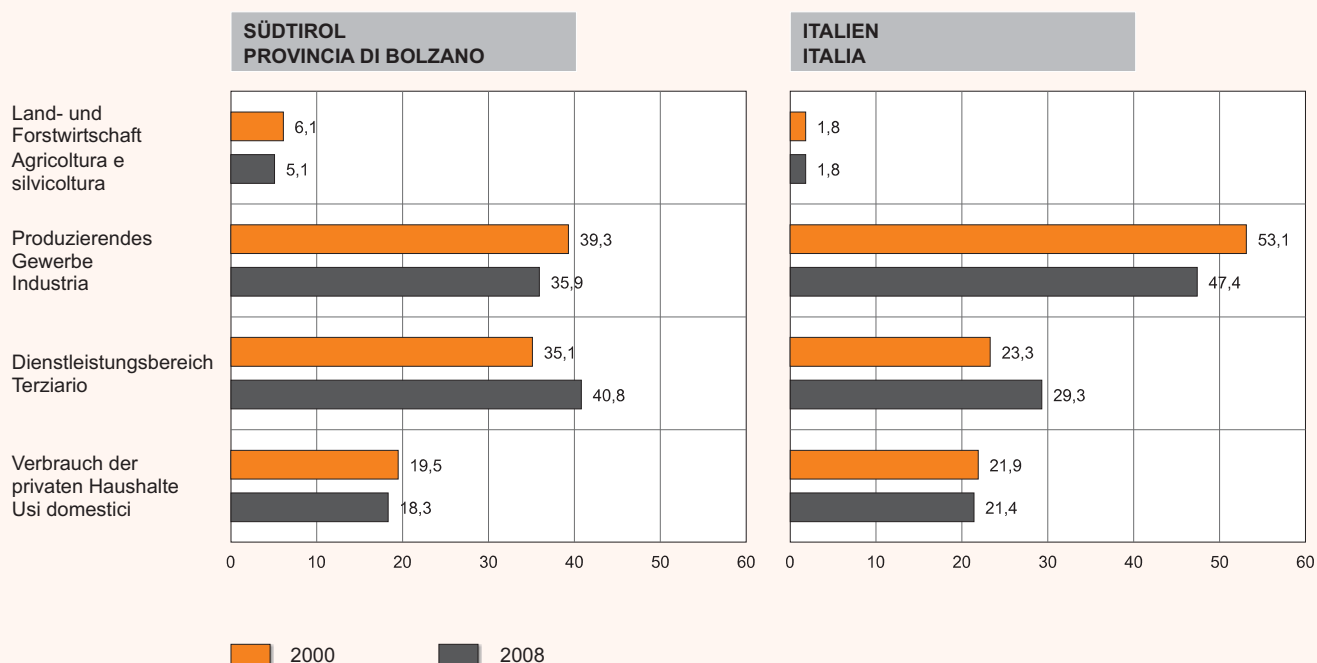
Il consumo di energia elettrica in Alto Adige tra l'anno 2000 ed il 2008 è cresciuto molto più rapidamente rispetto all'intero territorio nazionale - mentre in Alto Adige la crescita è stata pari al 22,2%, il corrispondente tasso di crescita sul territorio nazionale si è attestato al 14,2%.

La suddivisione percentuale dei singoli settori economici segnala una differenza molto marcata: se in provincia di Bolzano il *Terziario* acquisisce un ruolo sempre più dominante, ciò non si verifica sul piano nazionale, ove l'*Industria* è al comando con quasi la metà del consumo energetico rilevato, seguita dal *Terziario* (29,3%), e dagli *Usi domestici* (21,4%).

Graf. 2

Verbrauch elektrischer Energie in Südtirol und Italien nach Wirtschaftsbereich - 2000 und 2008
Prozentuelle Anteile

Consumo di energia elettrica in provincia di Bolzano e in Italia per settore economico - 2000 e 2008
Quote percentuali



© astat 2009 - lr



Carmen Plaseller