

**Abteilung 8 - Landesinstitut für Statistik**Kanonikus-Michael-Gamper-Str. 1 • 39100 Bozen
Tel. 0471 41 84 04-05 • Fax 0471 41 84 19www.provinz.bz.it/astat
astat@provinz.bz.it**Ripartizione 8 - Istituto provinciale di statistica**Via Canonico Michael Gamper 1 • 39100 Bolzano
Tel. 0471 41 84 04-05 • Fax 0471 41 84 19www.provincia.bz.it/astat
astat@provincia.bz.it

Entwicklung im Tourismus - November- Dezember und Jahr 2008

Guter Start der Wintersaison 2008/09

Im Zeitraum **November-Dezember 2008** wurden gegenüber derselben Periode des Vorjahres **Steigerungen** von **2,9% bei den Ankünften** und von **5,1% bei den Übernachtungen** registriert. Das haben die Tourismusdaten ergeben, die das Landesinstitut für Statistik (ASTAT) von den Tourismusvereinen erhält und auswertet (die Daten von Dezember sind als vorläufig zu betrachten - Deckungsgrad 93,7%).

Die guten Zwischenergebnisse zu Beginn der Wintersaison 2008/09 können auf die positive Entwicklung im Dezember (Anstieg der Übernachtungen um 7,6% im Vergleich zum selben Monat des Vorjahres) zurückgeführt werden, während der November einen Übernachtungsrückgang verzeichnet (-4,6%).

Die Analyse nach Herkunftsland zeigt einen starken Übernachtungszuwachs bei den Gästen aus den Beneluxländern (+21,9%) und den „anderen Ländern“ (+19,2%), wie z.B. aus Polen und der Tschechischen Republik. Erfreulich sind auch die Daten zu den bundesdeutschen Touristen, die mit einem Anteil von 28,4% der gesamten Übernachtungen einen Anstieg von 8,8% verbuchten. Die inländischen Gäste, welche mehr als die Hälfte (56,3%) der Gesamtübernachtungen ausmachten, erreichten einen Zuwachs von 1,0% gegenüber dem Vorjahr. Die Zahl der Urlauber aus der Schweiz registrierten einen Anstieg von 5,3%, die Übernachtungszahlen der Österreicher blieben gegenüber derselben Periode des Vorjahres unverändert.

Andamento turistico - Novembre-Dicembre e Anno 2008

Buon inizio della stagione invernale 2008/09

Nel periodo **novembre-dicembre 2008** si è verificato un **aumento del 2,9% negli arrivi e del 5,1% nelle presenze** rispetto allo stesso periodo dell'anno precedente. I tassi di variazione sono stati calcolati dall'Istituto provinciale di statistica (ASTAT) sulla base delle segnalazioni pervenute dalle associazioni turistiche (i dati di dicembre sono da considerare provvisori, grado di copertura pari al 93,7%).

I buoni risultati parziali registrati ad inizio stagione invernale 2008/09 vanno ricondotti allo sviluppo positivo di dicembre (+7,6% nelle presenze rispetto allo stesso mese dell'anno precedente), mentre a novembre era stata rilevata una contrazione (-4,6%).

In base alla nazione di provenienza emerge un forte incremento dei turisti del Benelux (+21,9%) e degli "altri paesi" (+19,2%), come p.es. la Polonia e la Repubblica Ceca. Buoni anche i dati relativi ai turisti germanici, che rappresentano una quota del 28,4% sul totale e che hanno segnalato un incremento dell'8,8% nelle presenze. I turisti interni, ai quali va attribuita oltre la metà (56,3%) delle presenze totali, hanno ottenuto un aumento dell'1,0% rispetto all'anno precedente. I clienti provenienti dalla Svizzera hanno fatto registrare una crescita del 5,3%, mentre le presenze degli austriaci sono rimaste invariate.

27,7 Millionen Übernachtungen im Jahr 2008

Seit dem Jahr 1998 steigen die Tourismuszahlen kontinuierlich an. So auch im Jahr 2008, wo ein deutlicher Zuwachs gegenüber dem Vorjahr verzeichnet wurde: **Die Ankünfte stiegen um 2,0% und die Übernachtungen um 1,5%.** Dank dieser positiven Entwicklung brachen die Ankünfte mit 5,4 Millionen und die Übernachtungen mit mehr als 27,7 Millionen alle Rekorde.

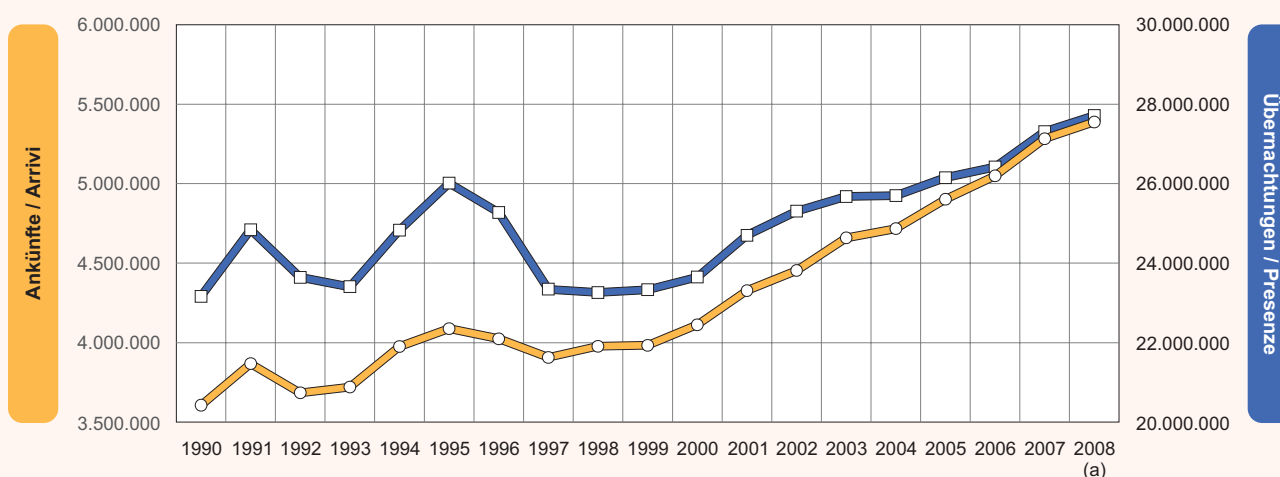
27,7 milioni di presenze nel 2008

A partire dal 1998 i flussi turistici risultano in continua crescita. Anche nell'anno 2008 si è verificato un considerevole incremento turistico: rispetto al 2007 **gli arrivi sono aumentati del 2,0% e le presenze dell'1,5%.** Grazie a questo andamento positivo, con 5,4 milioni di arrivi ed oltre 27,7 milioni di presenze registrate, sono stati superati tutti i record.

Graf. 1

Ankünfte und Übernachtungen - 1990-2008 (a)

Arrivi e presenze - 1990-2008 (a)



(a) Vorläufige Ergebnisse
Dati provvisori

© astat 2009 - sr



Hinweise für die Redaktion:

Für weitere Informationen wenden Sie sich bitte an:
Doris Parschalk, Tel. 0471 41 84 56

Nachdruck, Verwendung von Tabellen und Grafiken, fotomechanische Wiedergabe - auch auszugsweise - nur unter Angabe der Quelle (Herausgeber und Titel) gestattet.

Indicazioni per la redazione:

Per ulteriori informazioni si prega di rivolgersi a:
Doris Parschalk, tel. 0471 41 84 56

Riproduzione parziale o totale del contenuto, diffusione e utilizzazione dei dati, delle informazioni, delle tavole e dei grafici autorizzata soltanto con la citazione della fonte (titolo ed edizione).