

AUTONOME PROVINZ BOZEN - SÜDTIROL

Landeshauptmannstellvertreter
Landesrat für italienische Kultur und Schule,
Wohnungsbau



PROVINCIA AUTONOMA DI BOLZANO - ALTO ADIGE

Vicepresidente della Provincia
Assessore alla cultura e scuola in lingua italiana,
edilizia abitativa

1999-2008: 10 Jahre Wohnbau- förderungsgesetz

1999-2008: 10 anni dell'Ordinamento dell'edilizia abitativa agevolata

Pressekonferenz - Freitag, 30. Jänner 2009
Bozen, Kanonikus-Michael-Gamper 1, Landhaus 12

conferenza stampa - venerdì, 30 gennaio 2009
Bolzano, via Canonico-Michael-Gamper 1, Palazzo 12

**Bau, Kauf und Wiedergewinnung von
Wohnungen zum Eigenbedarf**

**Costruzione, acquisto e recupero di
abitazioni per il fabbisogno abitativo
primario**

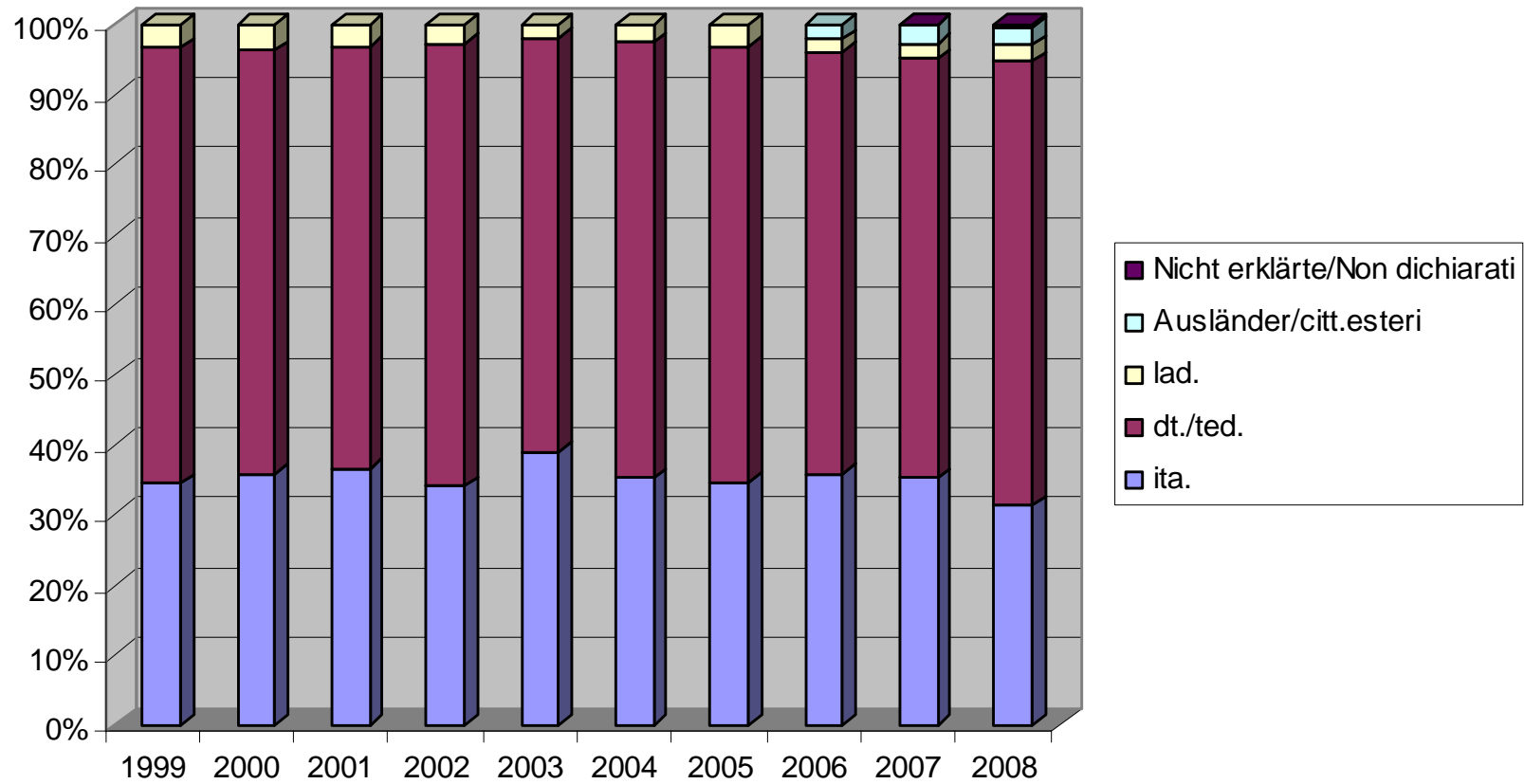
Gesuche für Bau, Kauf und Wiedergewinnung von Wohnungen für den Eigenbedarf – Zeitraum 1999-2008

Domande per la costruzione, acquisto e ristrutturazione di abitazioni per il fabbisogno abitativo primario – periodo 1999-2008

Jahr	behandelte Gesuche	genehmigte Gesuche	Sprachgruppe				
			Gruppo linguistico				
Anno	domande esaminate	domande approvate	ita.	dt.	lad.	Ausländer	Nicht erklärte
			ita.	ted.	lad.	citt.stranieri	Non dichiarati
1999	2.642	2.189	755	1.360	74		
2000	2.225	2.139	767	1.293	79		
2001	2.862	2.606	956	1.570	80		
2002	2.653	2.527	862	1.594	71		
2003	2.455	2.222	866	1.313	43		
2004	2.869	2.629	928	1.633	68		
2005	2.742	2.477	857	1.544	76		
2006	2.452	2.308	829	1.387	41	51	
2007	2.161	1.983	699	1.186	43	54	1
2008	2.289	2.018	631	1.280	49	48	10
tot.-sum.	25.350	23.098	8.150	14.160	624	153	11

Genehmigte Gesuche nach Sprachgruppe

Domande approvate per gruppo linguistico



**Zugelassene Gesuche und genehmigte Förderungsbeträge
für Bau, Kauf und Wiedergewinnung - Zeitraum 1999-2008**

**Domande ammesse ed importi approvati per
costruzione, acquisto e ristrutturazione - periodo 1999 - 2008**

Anzahl Gesuche numero domande	Deutsche tedeschi	Italiener italiani	Ladiner ladini	Ausländer ¹⁾ stranieri ¹⁾	nicht erklärt ²⁾ non dichiarati ²⁾	Gesamt totale
	13.541 61,27%	7.689 34,79%	559 2,53%	303 1,37%	10 0,05%	22.102 100,00%
Bau costruzione	193.008.067,33	49.182.050,67	9.981.537,91	874.577,15	0,00	253.046.233,06
Kauf acquisto	160.451.769,71	121.384.035,27	3.309.662,12	8.707.332,44	298.992,00	294.151.791,54
Wiedergewinnung ristrutturazione	69.257.186,64	23.683.921,98	2.784.371,69	403.695,00	65.183,00	96.194.358,31
Gesamt/totale	422.717.023,68 65,70%	194.250.007,92 30,19%	16.075.571,72 2,50%	9.985.604,59 1,55%	364.175,00 0,06%	643.392.382,91 100,00%

Die Tabelle beinhaltet die in den Jahren (27.01.1999 -31.12.2008) zugelassenen Gesuche und die genehmigten Förderungsbeträge.
La tabella riguarda le domande ammesse negli anni (27/01/1999 - 31/12/2008) e gli importi delle agevolazioni approvate.

Enthalten sind Verzichte, Widerrufe oder Annullierungen, weshalb die Daten von jenen in den Rechenschaftsberichten des Landes und anderen Statistiken enthaltenen abweichen können (Stand Datenbank 19.01.2009).

Sono incluse rinunce, revoche o annullamenti e perciò i dati riportati variano rispetto a quelli contenuti nel rendiconto della Provincia o in altre statistiche (situazione banca dati 19.1.09).

In den angeführten Zahlen und Beträgen sind Erhöhungen und/oder Reduzierungen der Förderungen berücksichtigt.
Nelle cifre ed importi riportati sono inclusi aumenti e/o riduzioni delle agevolazioni.

¹⁾ Ausländer: nicht italienische Staatsbürger

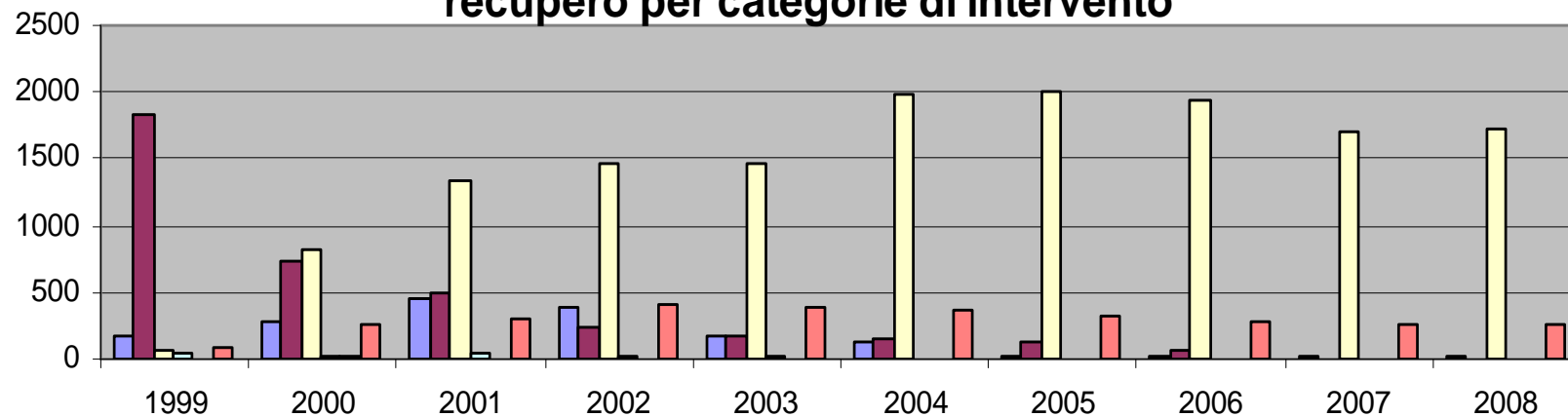
¹⁾ stranieri: non cittadini italiani

²⁾ nicht erklärt: Personen, die nicht verpflichtet waren sich bei Gesuchsvorlage zu erklären (z.B.: Heimatferne)

²⁾ non dichiarati: persone, che al momento della presentazione della domanda non avevano l'obbligo a dichiararsi (p.es. emigrati all'estero già residenti in provincia)

Genehmigte Gesuche für Kauf, Neubau und Wiedergewinnung nach Einsatzarten -

Domande approvate per acquisto, nuova costruzione e recupero per categorie di intervento



- Mutui provinciali - Landesdarlehen
- Contributi decennali - Zehnjährigen Beiträge
- Contributi a fondo perduto - Schenkungsbeiträge
- Mutui provinciali per recupero - Landesdarlehen für Wiedergewinnung
- Contributi decennali per recupero - Zehnjährigen Beiträge für Wiedergewinnung
- Contributi a fondo perduto per recupero - Schenkungsbeiträge für Wiedergewinnung

**Konventionierte Wiedergewinnung von
Wohnungen**

Recupero convenzionato di abitazioni

**Anzahl der Wohnungen für die konventionierte Wiedergewinnung und
Zweckbindungen - Zeitraum 1999-2008**
**Numero abitazioni per il recupero convenzionato e impegno finanziario -
periodo 1999-2008**

Jahr - anno	Anzahl der Wohnungen - numero alloggi	Zweckgebundene Beträge pro Jahr - importi impegnati per anno
1999	559	€ 5.342.230,16
2000	495	€ 8.838.447,60
2001	396	€ 6.868.876,76
2002	356	€ 6.585.065,88
2003	186	€ 3.627.227,69
2004	155	€ 3.181.571,00
2005	159	€ 3.437.422,00
2006	171	€ 3.853.574,00
2007	175	€ 3.845.288,13
2008	187	€ 4.182.415,00
TOT.	2.839	€ 49.762.118,22

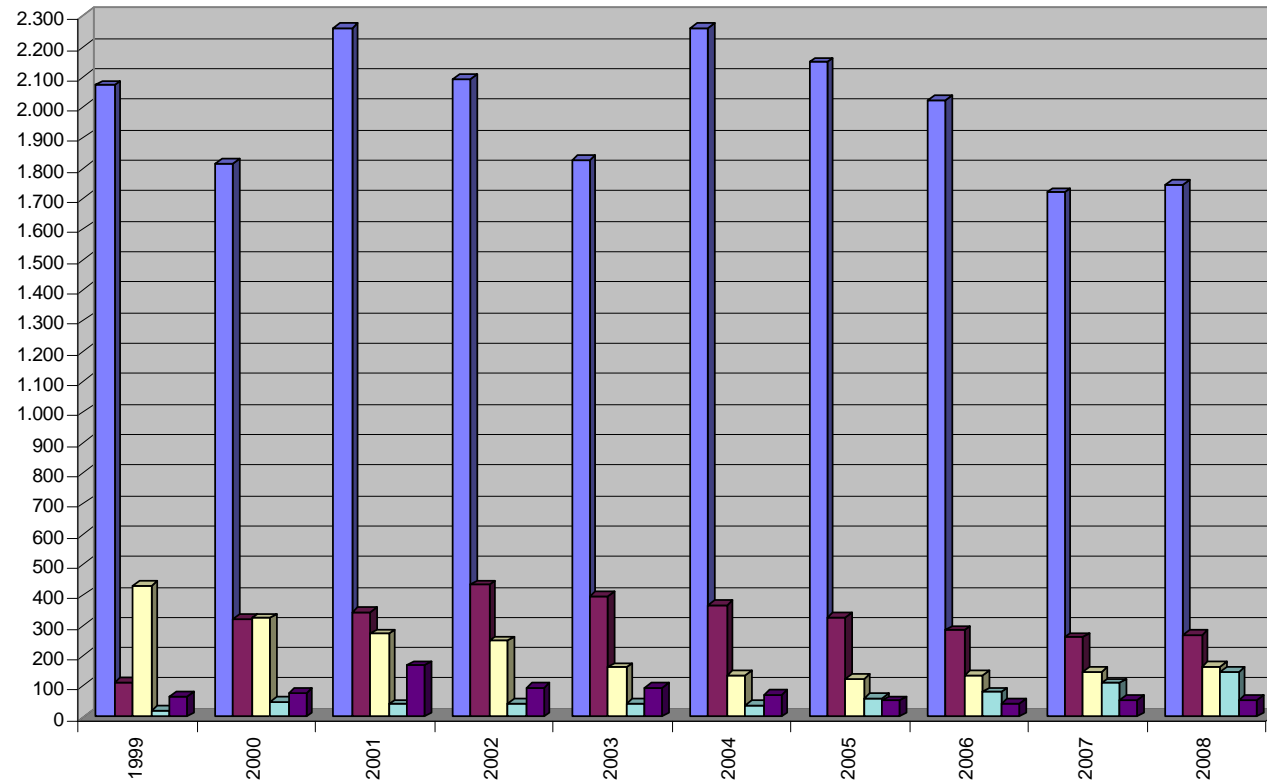
Wohnbauförderungen - Überblick

Agevolazioni edilizie - quadro

Totale degli importi impegnati 1999-2008 per intervento
Zweckbindungen der Beträge 1999-2008 nach Einsatzart

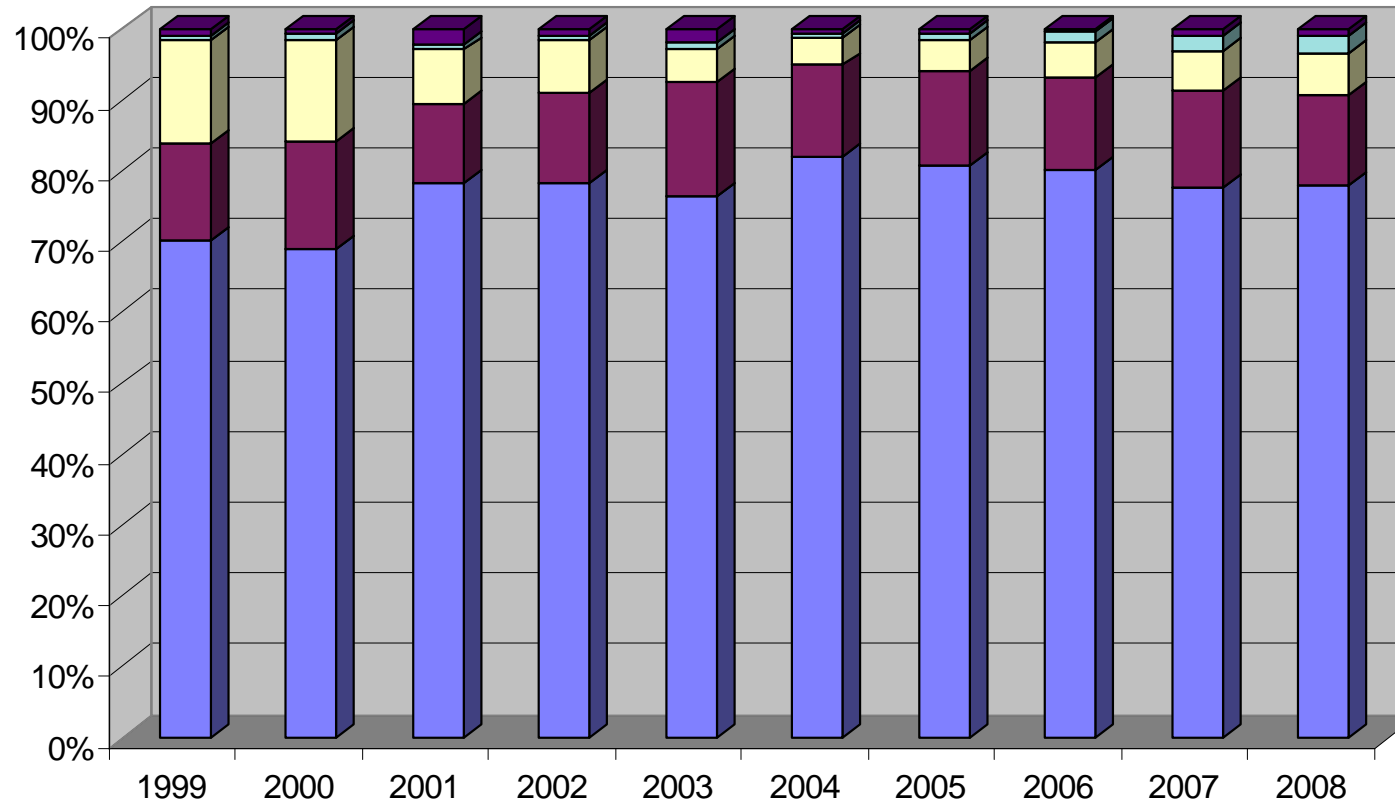
Interventi - Einsätze	Totale per categoria Summe der Einsätze
NUOVA COSTRUZIONE e ACQUISTO - NEUBAU UND KAUF	
numero domande approvate - Anzahl der genehmigten Gesuche	19.979
importi impegnati - zweckgebundene Beträge	€ 568.441.133,27
RECUPERO - WIEDERGEWINNUNG	
numero domande approvate - Anzahl der genehmigten Gesuche	3.119
importi impegnati - zweckgebundene Beträge	€ 97.533.649,91
RECUPERO CONVENZIONATO - KONVENTIONIERTE WIEDERGEWINNUNG	
numero domande approvate - Anzahl der genehmigten Gesuche	2.150
importi impegnati - zweckgebundene Beträge	€ 49.762.118,22
numero degli alloggi recuperati - Anzahl der wiedergewonnenen Wohnungen	2.839
BARRIERE ARCHITETTONICHE - ARCHITEKTONISCHE HINDERNISSE	
numero domande approvate - Anzahl der genehmigten Gesuche	644
importi impegnati - zweckgebundene Beträge	€ 7.860.651,74
CASI SOCIALI DI EMERGENZA - SOZIALE HÄRTEFÄLLE	
numero domande approvate - Anzahl der genehmigten Gesuche	787
importi impegnati - zweckgebundene Beträge	€ 8.033.815,16
TOTALE IMPORTI IMPEGNATI - SUMME DER ZWECKGEBUNDENEN BETRÄGE	€ 731.631.368,30

Domande approvate - genehmigte Gesuche



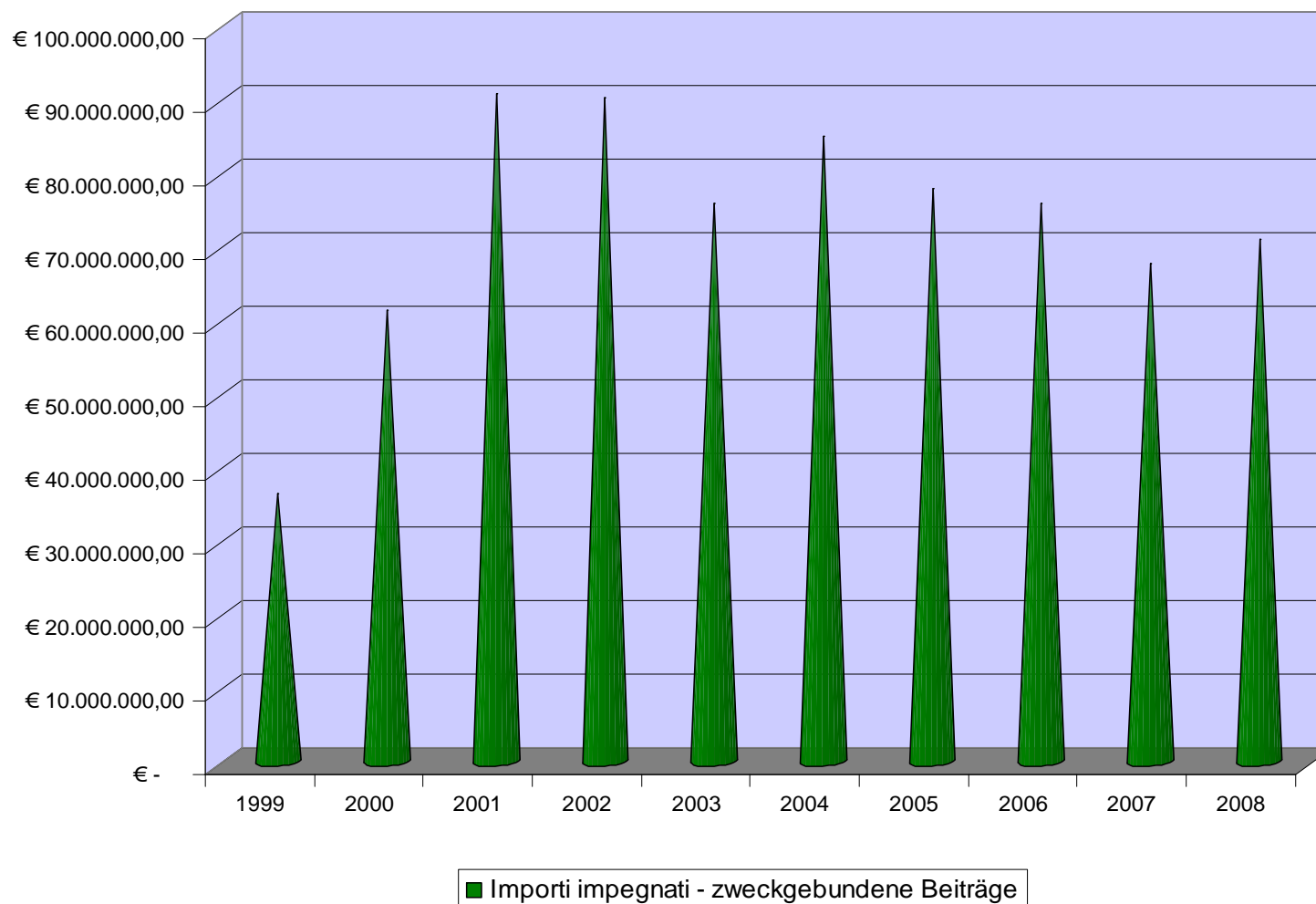
- NUOVA COSTRUZIONE e ACQUISTO/NEUBAU und KAUF
- RISTRUTTURAZIONE E RECUPERO/WIEDERGEWINNUNG
- RECUPERO CONVENZIONATO/KONVENTIONIERTE WIEDERGEWINNUNG
- ABBATTIMENTO BARRIERE ARCHITETTONICHE/ÜBERWINDUNG VON ARCHITEKTONISCHEN HINDERNISSEN
- CASI SOCIALI DI EMERGENZA e CALAMITÁ NATURALI/SOZIALE HÄRTEFÄLLE und NATURKATASTROPHEN

Importi impegnati per categorie di intervento Zweckgebundene Beträge nach Einsatzarten



- CASI SOCIALI DI EMERGENZA e CALAMITÁ NATURALI/SOZIALE HÄRTEFÄLLE und NATURKATASTROPHEN
- ABBATTIMENTO BARRIERE ARCHITETTONICHE/ÜBERWINDUG VON ARCHITEKTONISCHEN HINDERNISSEN
- RECUPERO CONVENZIONATO/KONVENTIONIERTE WIEDERGEWINNUNG
- RISTRUTTURAZIONE E RECUPERO/WIEDERGEWINNUNG
- NUOVA COSTRUZIONE e ACQUISTO/NEUBAU und KAUF

Importi impegnati per anno - zweckgebundene Beträge nach Jahr 1999 - 2008



**Zuweisung von Mietwohnungen des
Wohnbauinstituts**

**Assegnazione in locazione di alloggi
dell'Istituto dell'edilizia sociale (IPES)**

Zugewiesene Neubauwohnungen – alloggi di nuova costruzione assegnati

01.01.1999 - 31.12.2008

JAHR	Insgesamt	DEUTSCHE	ITALIENER	LADINER	EU-BÜRGER	Nicht-EU-Bürger	Andere
ANNO	Totale	TEDESCHI	ITALIANI	LADINI	Cittadini U.E.	Cittadini Non-UE	Altri
1999	237	93	141	1	1		1
2000	135	46	80	8		1	
2001	192	93	72	13		12	2
2002	184	120	59	1	1	3	
2003	357	169	166		1	21	
2004	286	99	153	2	1	26	5
2005	176	86	64	0	0	21	5
2006	214	129	57	1	2	25	0
2007	239	71	106	13		45	4
2008	207	85	78	4		40	
TOT.	2.227	991	976	43	6	194	17

An neue Mieter übergebene sanierte Altbauwohnungen
Assegnazione di alloggi vecchi e risanati a nuovi inquilini
01.01.1999 - 31.12.2008

JAHR	insgesamt	DEUTSCHE	ITALIENER	LADINER	EU-BÜRGER	Nicht-EU-Bürger	Andere
ANNO	TOTALE	TEDESCHI	ITALIANI	LADINI	Cittadini U.E.	Cittadini Non-UE	ALTRI
1999	202	118	77	2		5	
2000	190	89	89	5		7	
2001	284	110	131	4		39	
2002	296	128	113	6		49	
2003	301	124	127	3		47	
2004	350	127	148	3		72	
2005	345	155	141	3		44	2
2006	252	110	85	1		56	
2007	287	117	115	2		53	
2008	243	104	99	6		33	1
Gesamt -Totale	2.750	1.182	1.125	35	-	405	3

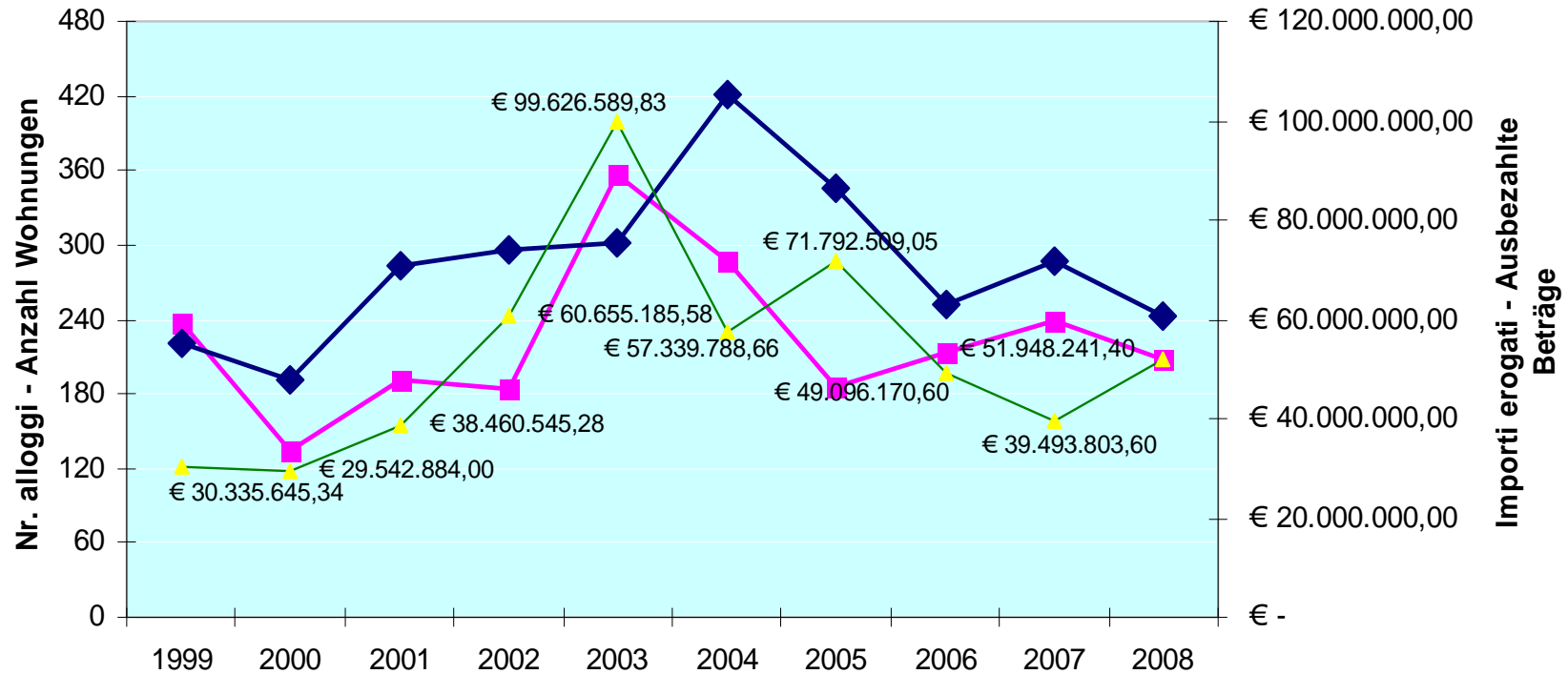
Zugewiesene Alt- und Neubauwohnungen – alloggi vecchi e nuovi assegnati
01.01.1999 - 31.12.2008

JAHR	insgesamt	DEUTSCHE	ITALIENER	LADINER	EU-BÜRGER	Nicht-EU-Bürger	Andere
ANNO	totale	TEDESCHI	ITALIANI	LADINI	Cittadini U.E.	Cittadini Non-UE	Altri
1999	439	211	218	3	1	5	1
2000	325	135	169	13	0	8	0
2001	476	203	203	17	0	51	2
2002	480	248	172	7	1	52	0
2003	658	293	293	3	1	68	0
2004	636	226	301	5	1	98	5
2005	521	241	205	3	0	65	7
2006	466	239	142	2	2	81	0
2007	526	188	221	15	0	98	4
2008	450	189	177	10	0	73	1
Ings./ totale	4.977	2.173	2.101	78	6	599	20

**An das Wohnbauinstitut ausbezahlte Beträge für
Mietwohnungen - Zeitraum 1999-2008
Importi erogati all'IPES per abitazioni in locazione - periodo
1999-2008**

Jahr - anno	Ausbezahlte Beträge pro Jahr - importi erogati per anno	
1999	€	30.335.645,34
2000	€	29.542.884,00
2001	€	38.460.545,28
2002	€	60.655.185,58
2003	€	99.626.589,83
2004	€	57.339.788,66
2005	€	71.792.509,05
2006	€	49.096.170,60
2007	€	39.493.803,60
2008	€	51.948.241,40
TOT.	€	528.291.363,34

**Alloggi assegnati e relativi importi erogati all'Istituto per l'edilizia sociale
Zugewiesene Wohnungen und diesbezüglich an das Wohnbauinstitut
ausbezahlte Beträge**



- alloggi di nuova costruzione assegnati - zugewiesene Neubauwohnungen
- ◆— alloggi vecchi resisi liberi e risanati che sono stati riassegnati - freigewordene alte und sanierte Wohnungen, welche wieder zugewiesen wurden
- ▲— importi erogati - ausbezahlte Beträge

Wohngeld

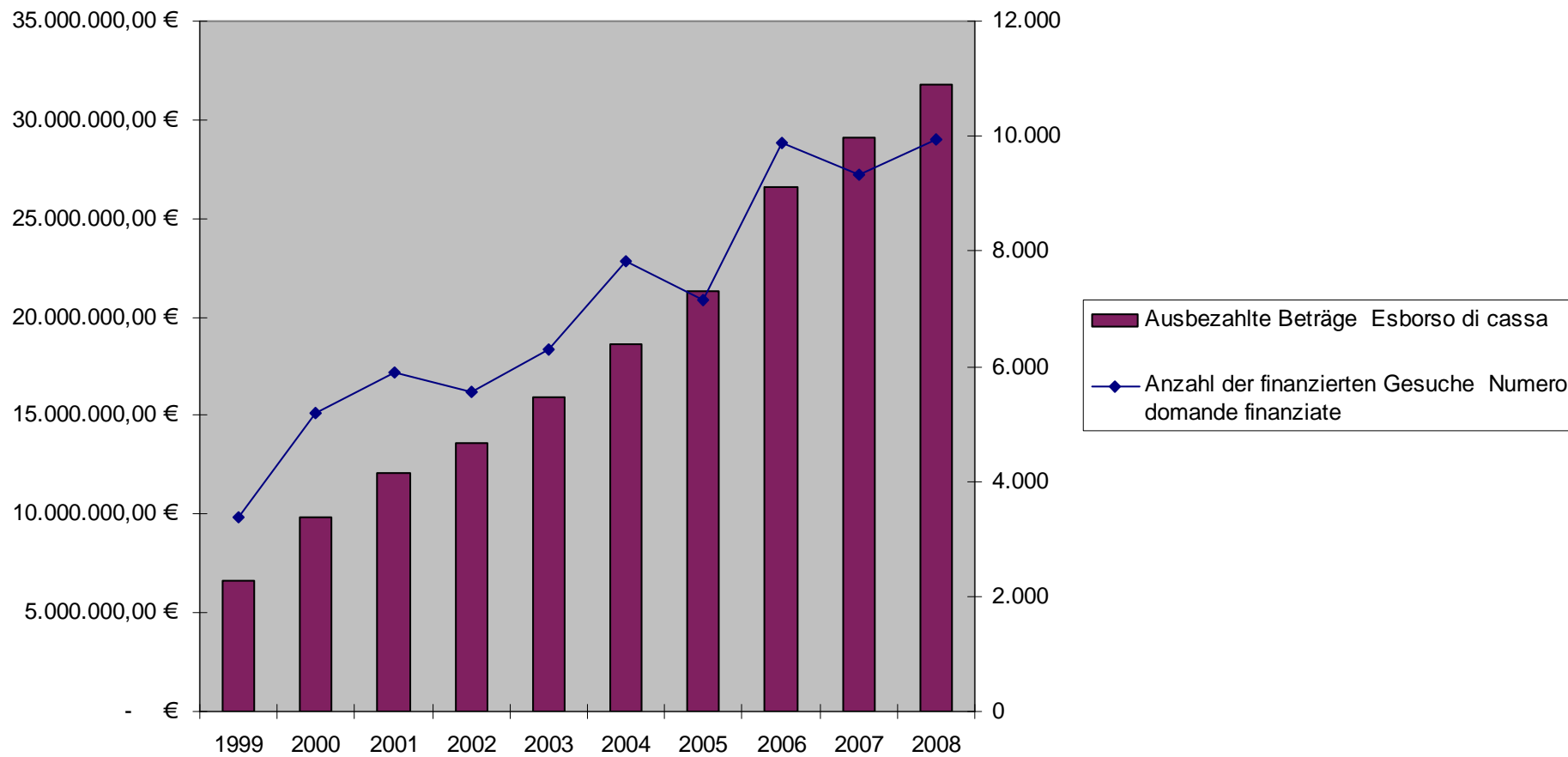
sussidio casa

WOHNGELD - AUSBEZAHLTE BETRÄGE

SUSSIDIO CASA - ESBORSO DI CASSA

Jahr	INSGESAMT	Italienische Spr.gr.	Deutsche Spr.gr.	Ladinische Spr.gr.	AUSLÄNDER	Anzahl der finanzierten
ANNO	TOTALE	GR.ling. ITALIANO	GR.ling. TEDESCO	GR.ling. LADINO	STRANIERI	Nr. domande finanziate
1999	6.634.819,89 €	3.380.510,00 €	3.220.901,48 €	33.408,41 €		3.365
2000	9.830.797,51 €	3.982.210,85 €	4.890.360,28 €	61.358,02 €	896.868,36 €	5.176
2001	12.112.036,34 €	4.623.714,82 €	5.810.973,11 €	98.566,16 €	1.578.782,25 €	5.892
2002	13.631.085,20 €	4.771.284,40 €	6.308.826,80 €	105.475,42 €	2.445.498,58 €	5.569
2003	15.901.892,65 €	5.134.300,92 €	7.126.775,77 €	140.182,22 €	3.500.633,74 €	6.291
2004	18.593.511,77 €	5.645.383,74 €	7.956.673,08 €	164.982,77 €	4.826.472,18 €	7.820
2005	21.284.712,87 €	5.972.397,43 €	8.546.744,49 €	202.615,11 €	6.562.955,84 €	7.142
2006	26.617.620,91 €	6.980.911,88 €	10.081.430,20 €	210.115,79 €	9.345.163,04 €	9.892
2007	29.099.760,83 €	7.078.273,14 €	10.568.988,70 €	239.144,21 €	11.213.354,78 €	9.344
2008	31.802.070,15 €	7.221.872,33 €	11.005.644,67 €	240.543,45 €	13.334.009,70 €	9.929
TOTALE	185.508.308,12 €	54.790.859,51 €	75.517.318,57 €	1.496.391,56 €	53.703.738,47 €	70.420

Wohngeld - Ausbezahlte Beträge und Anzahl der finanzierten Gesuche Sussidio casa - Esborso di cassa e numero delle domande finanziate



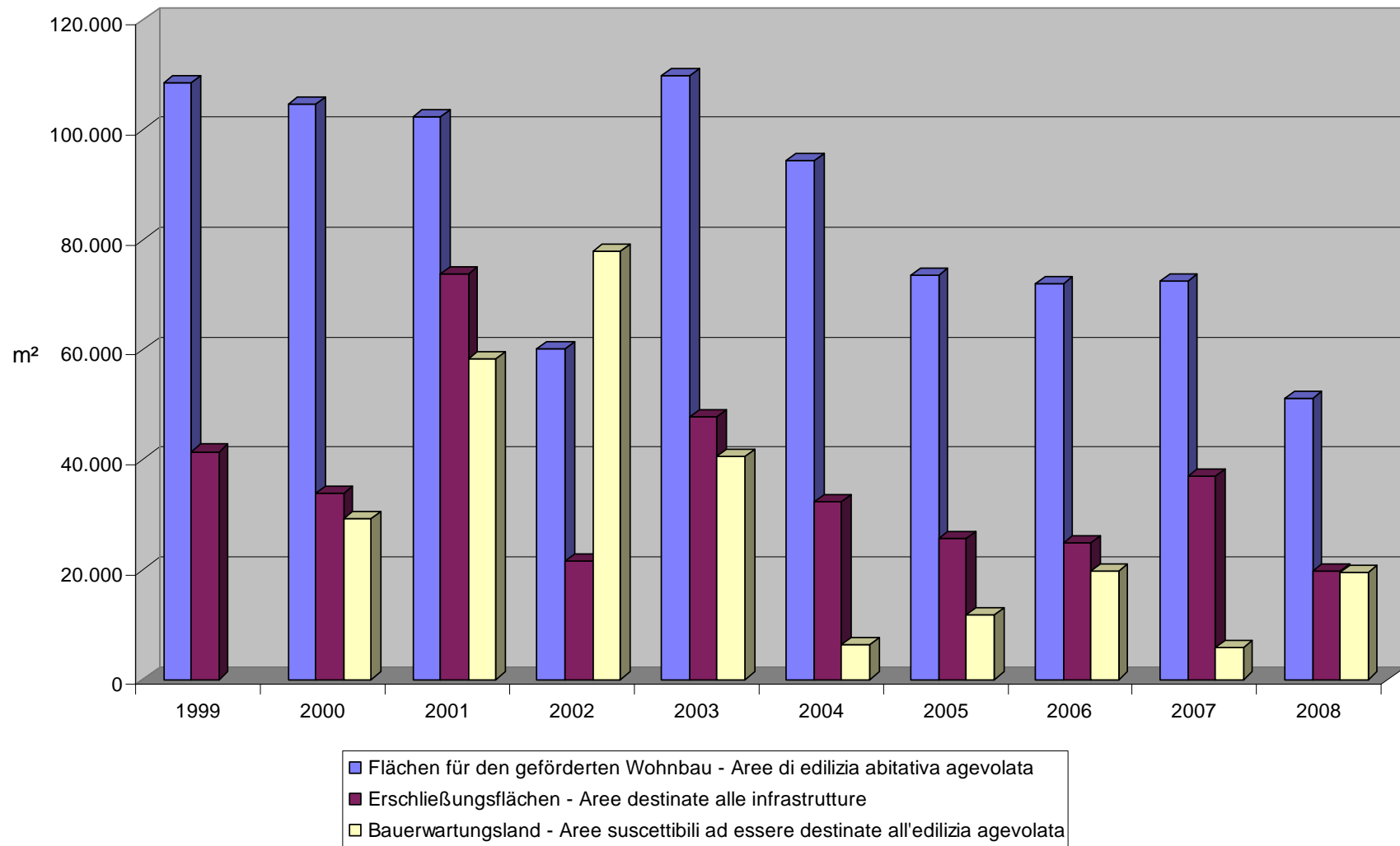
**Erwerb und Erschließung von
gefördertem Baugrund**

**Acquisto e urbanizzazione di
aree edificabili agevolate**

**Enteignete und angekaufte Flächen / Beiträge für Ankauf und Erschließung
aree espropriate e acquistate / contributi per acquisto e urbanizzazione**

Jahr - anno	Flächen geförderter Wohnbau - aree edilizia agevolata (m²)	Erschließungs- flächen - aree per l'urbanizzazione (m²)	für die Ausweisung als Bauzone geeignete Flächen - aree suscettibili di essere destinate all'edificazione (m²)	Summe - somma (m²)	zinsfreie Darlehen in Millionen Euro - mutui senza interessi in milioni di Euro	Kapitalbeiträge in Millionen Euro - contributi in conto capitale in milioni di Euro
1999	108.523	41.464	0	149.987	11,2	20,3
2000	104.668	33.842	29.278	167.788	13,7	15,0
2001	102.392	73.782	58.339	234.513	29,5	26,6
2002	60.236	21.504	78.001	159.741	28,9	20,9
2003	109.892	47.722	40.587	198.201	22,7	26,2
2004	94.294	32.310	6.333	132.937	13,5	25,9
2005	73.613	25.542	11.837	110.992	9,0	25,8
2006	71.944	24.890	19.794	116.628	12,0	19,4
2007	72.498	36.992	5.788	115.278	8,7	14,6
2008	50.999	19.824	19.554	90.377	9,1	14,6
TOT	849.059	357.872	269.511	1.476.442	158,3	209,3

Enteignete und angekaufte Flächen in für den geförderten Wohnbau
Superfici espropriate ed acquistate destinata all'edilizia abitativa agevolata



Quadro complessivo

Gesamtüberblick

Interventi 1999-2008 - Einsätze 1999-2008	Totale per attività Gesamtsumme der Einsätze
NUOVA COSTRUZIONE e ACQUISTO - NEUBAU UND KAUF	
importi impegnati - zweckgebundene Beträge	€ 568.441.133,27
RECUPERO - WIEDERGEWINNUNG	
importi impegnati - zweckgebundene Beträge	€ 97.533.649,91
RECUPERO CONVENZIONATO - KONVENTIONIERTE WIEDERGEWINNUNG	
importi impegnati - zweckgebundene Beträge	€ 49.762.118,22
BARRIERE ARCHITETTONICHE - ARCHITEKTONISCHE HINDERNISSE	
importi impegnati - zweckgebundene Beträge	€ 7.860.651,74
CASI SOCIALI DI EMERGENZA - SOZIALE HÄRTEFÄLLE	
importi impegnati - zweckgebundene Beträge	€ 8.033.815,16
SUSSIDIO CASA - WOHNELD	
importi erogati - ausbezahlte Beträge	€ 185.508.308,12
IPES - WOHNBAUINSTITUT	
importi erogati - ausbezahlte Beträge	€ 528.291.363,34
ACQUISIZIONE ED URBANIZZAZIONE AREE - ERWERB UND ERSCHLISSUNG VON FLÄCHEN	
importi dei mutui - Darlehensbeträge	€ 158.290.736,04
importi dei contributi a fondo perduto - einmalige Beiträge	€ 209.300.000,00
TOTALE IMPORTI - SUMME DER BETRÄGE	€ 1.813.021.775,80