

**Abteilung 8 - Landesinstitut für Statistik**Kanonikus-Michael-Gamper-Str. 1 • 39100 Bozen
Tel. 0471 41 84 04-05 • Fax 0471 41 84 19www.provinz.bz.it/astat
astat@provinz.bz.it**Ripartizione 8 - Istituto provinciale di statistica**Via Canonico Michael Gamper 1 • 39100 Bolzano
Tel. 0471 41 84 04-05 • Fax 0471 41 84 19www.provincia.bz.it/astat
astat@provincia.bz.it

Finanzmarkt - 3. Trimester 2007

Mercato finanziario - 3° trimestre 2007

Weiterhin steigende Zinssätze

Am 30.09.2007 berechneten die lokalen Banken auf ein **Darlehen von 50.000 Euro mit einer Laufzeit von 15 Jahren** im Schnitt einen **jährlichen effektiven Globalzinssatz (TAEG)** von 6,2%, was einem Plus von 0,7 Prozentpunkten im Vergleich zum selben Zeitraum des Vorjahres (5,4%) entspricht. Der niedrigste erhobene Zinssatz der Banken betrug 5,1%, der höchste 8,0%.

Der jährliche Durchschnittszinssatz auf **Kontokorrenteinlagen** erreichte 1,2%, mit einer Zunahme von 0,3 Prozentpunkten in Vergleich zum selben Trimester des Vorjahres. Der jährliche Nominalzinssatz auf **Sparbriefe mit einer Laufzeit von 18 Monaten** betrug 2,8% (+0,6 Prozentpunkte) und liegt somit im Trend der letzten 12 Monate.

Ausleihungen: Geringeres Wachstum bei den Darlehen an Familien

Im 3. Trimester 2007 sind die von den Banken mit Sitz in Südtirol **gewährten Darlehen** für Familien und Unternehmen in Vergleich zum selben Trimester des Vorjahres um 2,4% gestiegen und haben einen Gesamtbetrag von 16.604 Millionen Euro erreicht. Trotz der steigenden Zinssätze ergibt sich eine beachtliche Zunahme der gewährten Darlehen gegenüber dem 3. Trimester 2006 (+7,0%), gefolgt von den notleidenden Forderungen (+5,8%) und den aktiven Kontokorrentbewegungen (+2,7%).

Continuano gli incrementi dei tassi di interesse

Al 30.09.2007 le banche locali hanno applicato in media un **tasso annuo effettivo globale (TAEG) su un mutuo di 50.000 euro a 15 anni** del 6,2%, +0,7 punti percentuali rispetto allo stesso periodo dell'anno precedente (pari al 5,4%). Il TAEG minimo praticato dalle banche rilevate è stato del 5,1%, quello massimo dell'8,0%.

Il tasso annuo d'interesse medio sui **conti correnti creditori** ha raggiunto l'1,2%, registrando un aumento di 0,3 punti percentuali rispetto allo stesso trimestre del 2006. Il tasso annuo nominale di interesse medio praticato sui **certificati di deposito a 18 mesi** è risultato pari al 2,8% (+0,6 punti percentuali), in linea con l'andamento degli ultimi 12 mesi.

Impieghi: rallentano i prestiti alle famiglie

Nel 3° trimestre 2007 i **finanziamenti erogati** dalle banche con sede legale in provincia di Bolzano alle famiglie ed imprese sono cresciuti del 2,4% in confronto allo stesso trimestre del 2006, raggiungendo in valore assoluto l'ammontare di 16.604 milioni di euro. Nonostante il rincaro dei tassi d'interesse, l'elargizione dei mutui risulta ancora essere sostenuta (+7,0%) rispetto al 3° trimestre 2006, seguita dalle sofferenze (+5,8%) e dai conti correnti attivi (+2,7%).

Der Wachstumstrend bei den Darlehen hat die gesamte Region Trentino-Südtirol erfasst und ist vorwiegend auf die finanzielle Inanspruchnahme von Seiten der Unternehmen zurückzuführen. Durch die steigenden Zinssätze sind die Darlehen an Familien nicht mehr so stark gestiegen, während die Operationen mit einem festen Zinssatz einen Zuwachs verzeichneten.

Die Sektoren mit dem größten Anteil an den von den Banken mit Sitz in Südtirol gewährten Krediten sind weiterhin *Hotel- und Gastgewerbe* und *Sonstige gewerbliche Dienstleistungen* mit einem Anteil von 14,3% an den gesamten Ausleihungen, gefolgt vom Sektor *Bauwesen und öffentliche Arbeiten* (13,4%).

Il trend di crescita del credito ha riguardato tutta la regione Trentino-Alto Adige, ed è stato sostenuto prevalentemente dal ricorso ai finanziamenti delle imprese. Il rialzo dei tassi d'interesse ha rallentato il ritmo di crescita dei prestiti delle famiglie consumatrici ed ha incrementato il numero delle operazioni a tasso fisso.

Le branche di attività economica dei *Servizi alberghieri e pubblici esercizi* e degli *Altri servizi destinabili alla vendita* si confermano, con il 14,3% degli impieghi totali, i settori in cui si registra la maggior quota di credito concesso dalle banche con sede legale in provincia di Bolzano, seguite dall'*Edilizia e opere pubbliche* (13,4%).

Beachtlicher Zuwachs bei den passiven Pensionsgeschäften

Im 3. Trimester 2007 betrug die **Bankeinlagen** insgesamt 16.469 Millionen Euro und verzeichneten gegenüber demselben Zeitraum des Vorjahres einen Zuwachs von 9,0%.

Der Zuwachs ist vorwiegend auf den Anstieg der Hauptkomponenten der Einlagen zurückzuführen: die Obligationen erreichten gegenüber demselben Trimester 2006 ein Plus von 12,5%, die Kontokorrenteinlagen von 6,6% und die passiven Pensionsgeschäfte von 26,1%. Der beachtliche Wachstumstrend dieser letzten Gruppe dauert nun schon fast ein Jahr an und ist vorwiegend auf die zu erwartenden Zinssatzerhöhungen zurückzuführen.

Crescita a ritmo sostenuto per i pronti contro termine

Nel 3° trimestre 2007 la **raccolta bancaria** è stata pari a 16.469 milioni di euro, registrando un aumento del 9,0% rispetto allo stesso periodo dell'anno precedente.

L'incremento è da imputare principalmente alla crescita delle sue componenti principali: le obbligazioni hanno registrato rispetto allo stesso trimestre 2006 un +12,5%, i conti correnti passivi un +6,6% e i pronti contro termine un +26,1%. Il sostenuto trend di crescita di questi ultimi, che dura ormai da circa un anno, è dovuto in gran parte alle previsioni di rialzo dei tassi di interesse.

Indirekte Mittelbeschaffung: +9,8%

Der allgemeine Zuwachs der Marktzinssätze hat zu einer Verschiebung der Investitionen in Staatspapiere geführt: die Gesamtheit der Papiere und anderer beweglicher Werte, die bei den Banken mit Sitz in Südtirol verwaltet oder deponiert werden, haben einen Anstieg von 9,8% gegenüber dem 3. Trimester von 2006 erreicht.

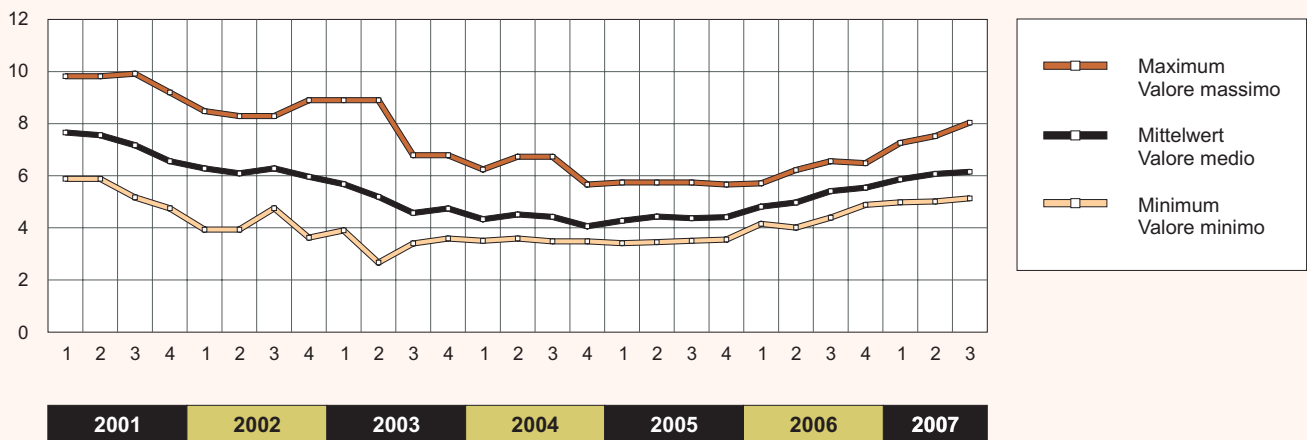
Raccolta indiretta: +9,8%

L'aumento generale dei tassi di mercato ha provocato uno spostamento degli investimenti in titoli di stato: il complesso dei titoli e di altri valori mobiliari in deposito a custodia o in amministrazione presso le banche con sede in provincia di Bolzano ha subito infatti un incremento del 9,8% rispetto al 3° trimestre del 2006.

Graf. 1

Jährlicher effektiver Globalzinssatz (TAEG) von 50.000 Euro mit einer Laufzeit von 15 Jahren mit variablem Zinssatz - 1. Trimester 2001-3. Trimester 2007

Tasso annuo effettivo globale (TAEG) su un mutuo di 50.000 euro di durata 15 anni a tasso variabile - 1° trimestre 2001-3° trimestre 2007



© astat 2007 - lr



Hinweise für die Redaktion: Für weitere Informationen wenden Sie sich bitte an:
Dr. Lisa Fattor, tel. 0471 41 84 57.

Nachdruck, Verwendung von Tabellen und Grafiken, fotomechanische Wiedergabe - auch auszugsweise - nur unter Angabe der Quelle (Herausgeber und Titel) gestattet.

Indicazioni per la redazione: Per ulteriori informazioni si prega di rivolgersi a:
dott.ssa Lisa Fattor, tel. 0471 41 84 57.

Riproduzione parziale o totale del contenuto, diffusione e utilizzazione dei dati, delle informazioni, delle tavole e dei grafici autorizzata soltanto con la citazione della fonte (titolo ed edizione).