

Condizioni bancarie in provincia di Bolzano - 3° trimestre 2006

Continuano a crescere gli interessi sui conti correnti

Nel 3° trimestre 2006 in provincia di Bolzano il tasso d'interesse medio applicato sui **conti correnti ordinari** è stato pari allo 0,87%, oscillando tra un minimo dello 0,01% e un massimo del 2,16%. Come nel trimestre precedente, continua il trend di crescita, registrando un leggero aumento di 0,06 punti percentuali. Rispetto invece allo stesso trimestre dell'anno precedente è stato registrato un discreto rialzo di 0,20 punti percentuali.

In aumento i tassi nominali sui certificati di deposito

Il tasso nominale medio applicato dalle banche sui **certificati di deposito a 6 mesi** (taglio da 5.000 euro) si è attestato, nel 3° trimestre 2006, all'1,98%, registrando un aumento di 0,60 punti percentuali rispetto allo stesso trimestre dell'anno precedente.

Il tasso nominale medio praticato sui **certificati di deposito a 18 mesi** è risultato pari al 2,21%, crescendo di 0,59 punti percentuali rispetto al 3° trimestre del 2005 (1,62%).

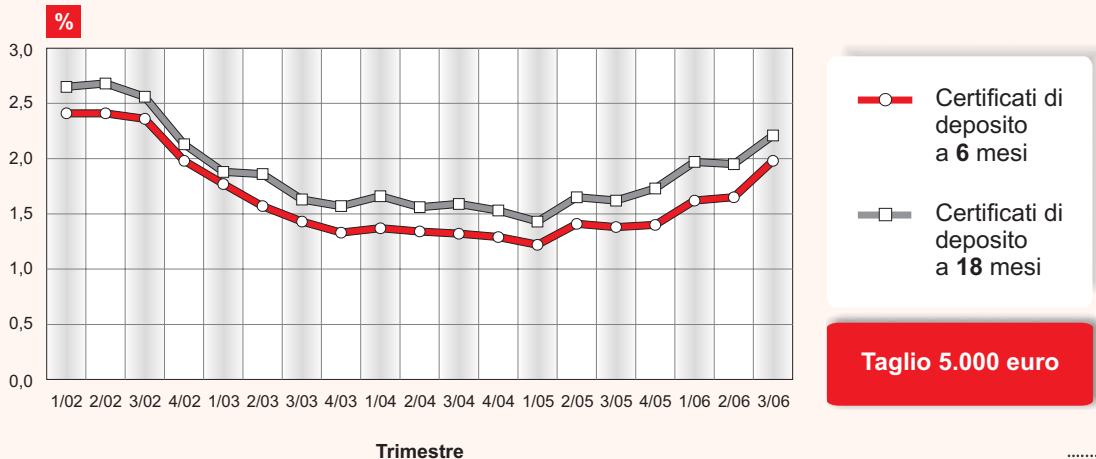
Per quanto riguarda il credito al consumo nel 3° trimestre 2006 il tasso annuo effettivo globale medio praticato dalle banche locali su un **prestito di 5 mila euro** con durata pari a tre anni è risultato pari al 10,24%, segnalando un aumento di 0,91 punti percentuali rispetto allo stesso periodo dell'anno precedente.

Il TAEG sul mutuo ipotecario continua a salire

Le banche locali hanno applicato in media un **tasso annuo effettivo globale** (TAEG) sul mutuo ipotecario del 5,41%, maggiore sia rispetto al trimestre precedente (pari al 5,04%), sia rispetto allo stesso periodo dell'anno precedente (pari al 4,37%). Il TAEG minimo praticato dalle banche rilevate è stato del 4,39%, quello massimo del 6,56%.

Graf. 1

Tasso annuo nominale sui certificati di deposito a 6 e a 18 mesi - 1° Trimestre 2002 - 3° Trimestre 2006

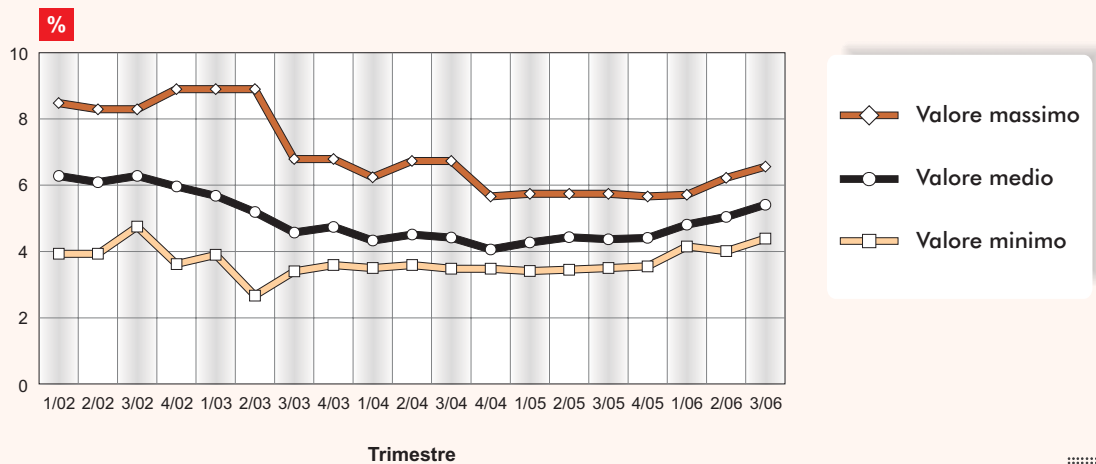


© astat 2006 - sr



Graf. 2

Tasso annuo effettivo globale (TAEG) su un mutuo ipotecario a tasso variabile - 1° Trimestre 2002 - 3° Trimestre 2006



© astat 2006 - sr



Indicazioni per le redazioni: Per ulteriori chiarimenti, si prega di rivolgersi alla dott.ssa Lisa Fattor (tel. 0471/414027).

Riproduzione parziale o totale del contenuto, diffusione e utilizzazione dei dati, delle informazioni, delle tavole e dei grafici autorizzata soltanto con la citazione della fonte (titolo ed edizione).