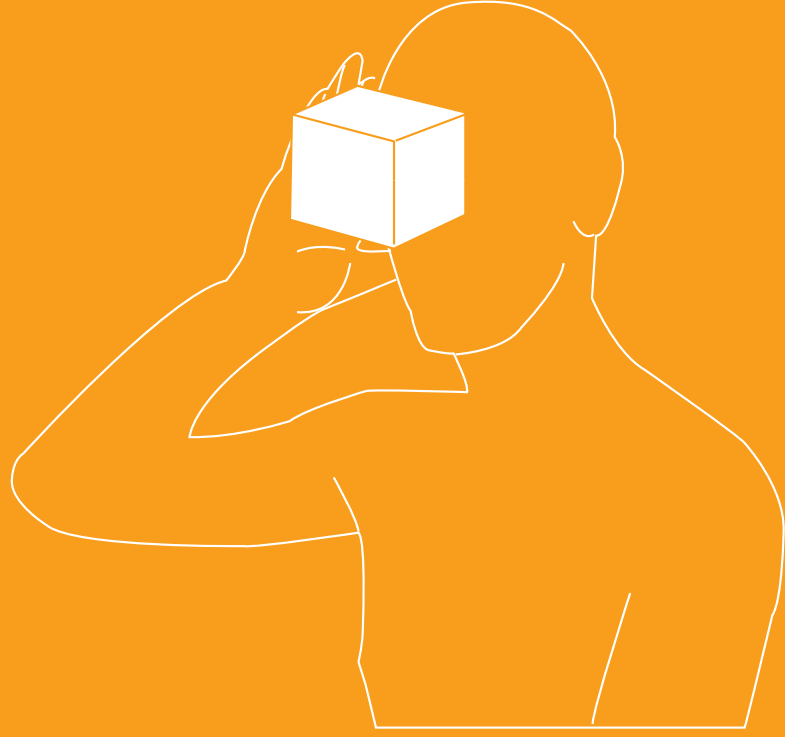


Das erschöpfte Selbst - L'io consumato - Le nstëss finà su

Depression und Gesellschaft in der Gegenwart / Depressione e società nell'era moderna / Deprecion y sozietà al didancuei



Ausstellung / mostra

*Alain Ehrenberg

Das erschöpfte Selbst* - L'io consumato - Le nstëss finà su

Depression und Gesellschaft in der Gegenwart / Depressione e società nell'era moderna / Deprescion y sozietà al didancuei

KünstlerInnen / artisti Julia Bornefeld_Daniela Chinellato_Rosario Fontanella_Christoph Hinterhuber_
Manuela Prossliner_Sylvie Riant_Elisabeth Weiss_Letizia Werth

Ausstellungskuratorin / a cura di Sabine Gamper

01.10. - 11.11.2005

Ausstellung Krankenhaus Brixen, Ex Sanatorium / Ospedale di Bressanone, Ex Sanatorio

Eröffnung / inaugurazione _Sa 01.10.2005, 11.00

Begrüßung / saluto_Landesrat / assessore **Dr. Richard Theiner**, Generaldirektor / direttore generale **Dr. Siegfried Gatscher**

Präsentation der Kampagne / presentazione della campagna_**Dr. Roger Pycha**

Einführung in die Ausstellung / introduzione alla mostra_**Dr. Sabine Gamper**

Live Music_**Klaus Janek**

Öffnungszeiten / orari: Mo / lun - Do / giov 9.00 - 17.00, Fr / ven 9.00 - 12.00, Sa und So geschlossen / sab e dom chiuso

Eintritt frei / ingresso libero

Weitere Eröffnungen / prossime inaugurazioni:

26.11.2005 Krankenhaus Bruneck / Ospedale di Brunico

21.01.2006 Krankenhaus Bozen / Ospedale di Bolzano

18.03.2006 Krankenhaus Meran / Ospedale di Merano

Ein Projekt im Rahmen der Informations-Kampagne der
„Europäischen Allianz gegen Depression in Südtirol“
Un progetto nell'ambito della campagna informativa della
„Alleanza europea contro la depressione in AltoAdige“.

europa
alliance
against
DEPRESSION 



Eine Ausstellung in Zusammenarbeit mit/una mostra in collaborazione con:

Amt für Gesundheitssprengel und Abteilungen für deutsche, italienische und ladinische Kultur der Autonomen Provinz Bozen / Ufficio distretti sanitari e Ripartizioni per la cultura tedesca, italiana e ladina della Provincia Autonoma di Bolzano

Mit freundlicher Unterstützung / con il gentile sostegno:

Krankenhäuser Brixen, Bruneck, Bozen, Meran



www.provinz.bz.it/depression

www.provincia.bz.it/depressione

