



Condizioni bancarie in provincia di Bolzano - 1° trimestre 2005

Stabili gli interessi sui conti correnti

Nel 1° trimestre 2005 in provincia di Bolzano il tasso d'interesse medio applicato sui **conti correnti ordinari** è stato pari allo 0,66%, oscillando tra un minimo dello 0,13% e un massimo dell'1,16%, rispetto allo stesso trimestre dell'anno precedente è rimasto praticamente invariato.

In ribasso i tassi nominali sui certificati di deposito

Il tasso nominale medio applicato dalle banche sui **certificati di deposito a 6 mesi** (taglio a 5.000 euro) si è attestato, nel 1° trimestre 2005, all'1,22%, registrando una contrazione di 0,15 punti percentuali rispetto allo stesso trimestre dell'anno precedente.

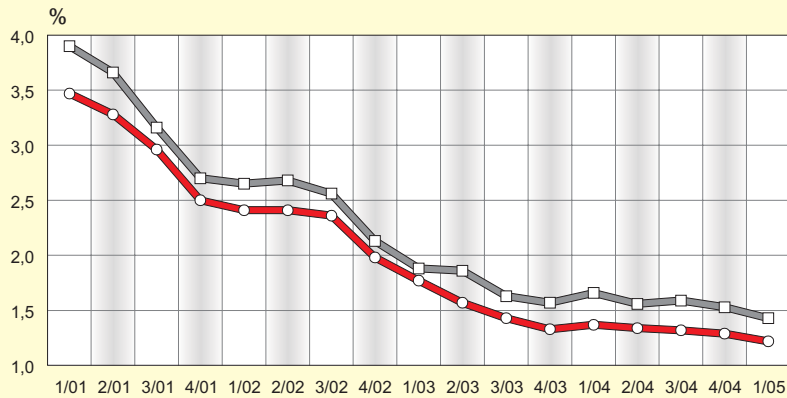
Il tasso nominale medio praticato sui **certificati di deposito a 18 mesi**, è risultato pari all'1,43%, scendendo di 0,23 punti percentuali rispetto al 1° trimestre del 2004 (1,66%).

Per quanto riguarda il credito al consumo nel 1° trimestre 2005, il tasso annuo effettivo globale (TAEG) medio praticato dalle banche locali (9,53%) su un **prestito di 5 mila euro** con durata pari a tre anni, è rimasto praticamente invariato.

Il TAEG sul mutuo ipotecario si attesta al 4,27%

Le banche locali hanno applicato in media un **tasso annuo effettivo globale** (TAEG) sul mutuo ipotecario (a tasso variabile) del 4,27%, maggiore rispetto al trimestre precedente (pari al 4,06%), ma lievemente minore rispetto allo stesso trimestre dell'anno precedente (pari al 4,33%). Il TAEG minimo praticato dalle banche rilevate è stato del 3,41%, quello massimo del 5,74%.

Tasso annuo nominale sui certificati di deposito a 6 e a 18 mesi - 2001-2005

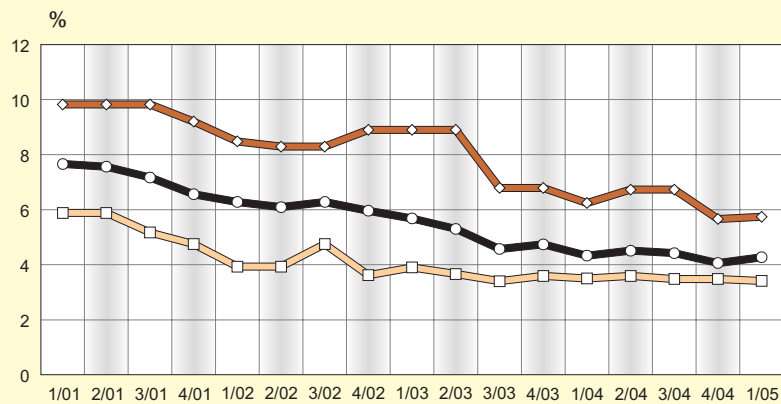


- Certificati di deposito a 6 mesi
- Certificati di deposito a 18 mesi

Taglio 5.000 euro



Tasso annuo effettivo globale (TAEG) su un mutuo ipotecario a tasso variabile - 2001-2005



- ◇ Valore massimo
- Valore medio
- Valore minimo

