



## Situazione reddituale e patrimoniale delle famiglie in provincia di Bolzano - 2003-2004

### Primi risultati

**Il 10% più "povero" delle famiglie dispone di un budget mensile inferiore a 758 euro**

Nel 2003 una famiglia altoatesina disponeva di un reddito medio annuale netto di 29.884 euro, anche se la distribuzione dei redditi, come in tutte le società moderne, presenta una forma asimmetrica. Mentre da un lato un grosso numero di famiglie deve fare i conti con redditi modesti, dall'altro esistono famiglie con redditi elevati, ma il loro numero si riduce con l'aumentare del reddito.

#### Distribuzione del reddito familiare annuo diretto - 2003

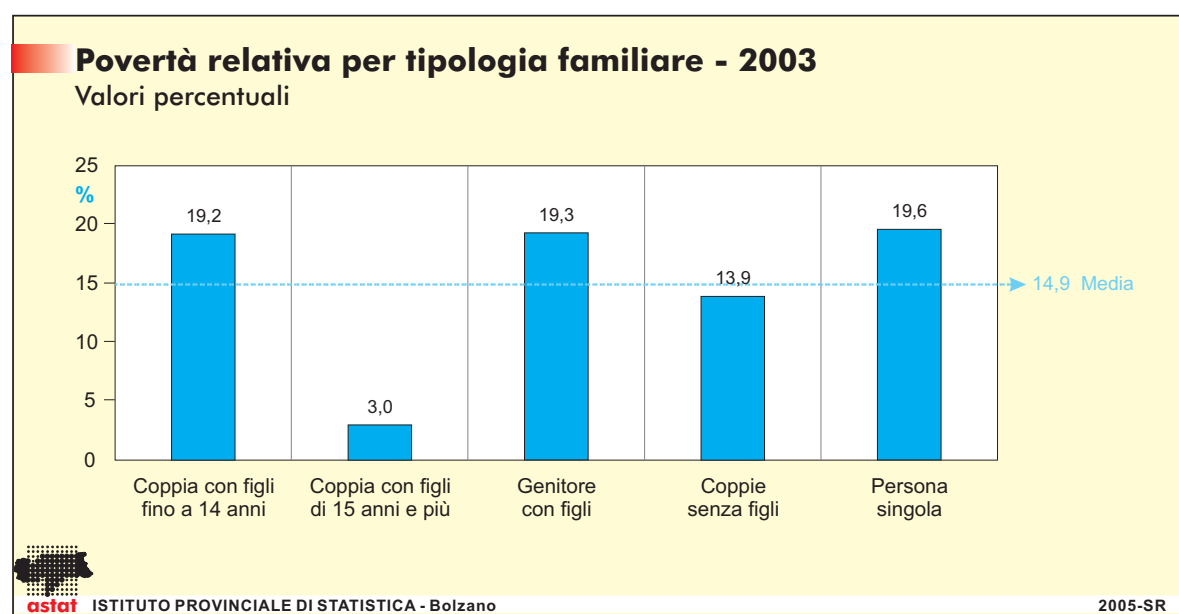
| SOGLIA DI CLASSE DELLE FAMIGLIE | Limite superiore del decile (euro) | Media (euro)  | % sul totale del reddito diretto | % cumulata sul totale del reddito diretto |
|---------------------------------|------------------------------------|---------------|----------------------------------|---|
| 10%                             | 9.100                              | 6.413         | 2,2                              | 2,2                                       |
| 20%                             | 13.581                             | 11.660        | 3,9                              | 6,1                                       |
| 30%                             | 16.700                             | 15.105        | 5,0                              | 11,1                                      |
| 40%                             | 20.000                             | 18.506        | 6,2                              | 17,3                                      |
| 50%                             | 23.700                             | 21.887        | 7,2                              | 24,5                                      |
| 60%                             | 29.260                             | 26.526        | 8,9                              | 33,4                                      |
| 70%                             | 33.710                             | 31.133        | 10,4                             | 43,7                                      |
| 80%                             | 41.339                             | 37.241        | 12,5                             | 56,2                                      |
| 90%                             | 55.537                             | 48.217        | 16,2                             | 72,4                                      |
| 100%                            |                                    | 82.963        | 27,6                             | 100,0                                     |
| <b>Reddito diretto</b>          |                                    | <b>29.884</b> | <b>100,0</b>                     |   |

In base a tale distribuzione, il 10% più "povero" delle famiglie dispone di un reddito diretto (esclusi i contributi pubblici) inferiore a 9.100 euro annui (ovvero 758 euro mensili circa). Con un'incidenza del 2,2% sul totale, queste famiglie ricevono la quota inferiore di reddito diretto mentre il decimo più "ricco", con il 27,6%, dispone di un reddito medio annuo pari a 82.963 euro (ovvero 6.914 euro al mese circa).

## È cresciuta la percentuale di famiglie in condizione di povertà relativa

Tramite il concetto di "povertà relativa", lo status di "povero" viene identificato in relazione allo standard di vita media della comunità, che determina quali sono i bisogni sociali essenziali.

In base a questa definizione, in provincia di Bolzano il 14,9% delle famiglie sono da classificarsi come povere - lo 0,5% in più rispetto al 1999. Interessate da questo fenomeno sono soprattutto le famiglie con figli fino ai 14 anni, le famiglie monoparentali e le persone sole. Nei primi due casi, la situazione di difficoltà si spiega con il fatto che nelle famiglie con figli ancora piccoli tende ad essere più diffusa la presenza di un solo percettore di reddito. Nel caso delle persone sole, la maggioranza di quelle sotto la soglia di povertà hanno più di 65 anni e percepiscono pensioni basse.



L'Istituto provinciale di statistica (ASTAT), in collaborazione con l'Istituto per la promozione dei lavoratori (IPL), ha realizzato, per la seconda volta dopo il 1999, un'analisi statistica sulla situazione reddituale e patrimoniale delle famiglie in provincia di Bolzano con l'obiettivo di tracciare un quadro degli aspetti reddituali e patrimoniali delle famiglie altoatesine maggiormente rilevanti. In questo comunicato stampa vengono anticipati alcuni risultati significativi di questo studio che verrà presentato prossimamente.