



Cartografia on line - 2003

Da oggi è disponibile sul sito dell'Astat (www.provincia.bz.it/astat), un sistema cartografico interattivo, realizzato in collaborazione con l'Ufficio informatica geografica e statistica.

Si tratta di un sistema GIS - Geographic Information Systems - che consente di gestire ed elaborare informazioni di varia natura associate al territorio, molto utili a quanti, pubblici e privati, abbiano necessità di visualizzare ed analizzare informazioni per spiegare eventi, pianificare strategie, gestire risorse che abbiano una collocazione sul territorio.

Dati anagrafici per dettaglio territoriale

Attualmente sono disponibili dati strutturali sulla **popolazione residente** e sulle **famiglie residenti**, tratti dalle **anagrafi comunali** della provincia di Bolzano, aggiornati al 31.12.2003.

La pagina è organizzata in **un'area tematica**, in cui si possono scegliere i temi da rappresentare, in una **mappa** che è l'area cartografica del browser in cui vengono rappresentati graficamente i temi cartografici selezionati e in cui è possibile interagire con i temi (zoomare, interrogare, selezionare) e, infine, in **un'area di testo**, dove sono esposti gli attributi degli oggetti dei vari temi cartografici interrogati.

In quest'ultima area è attivabile **l'interrogazione** dei temi cartografici, che consente di ottenere tabelle contenenti dati statistici riferiti al cartogramma visualizzato.

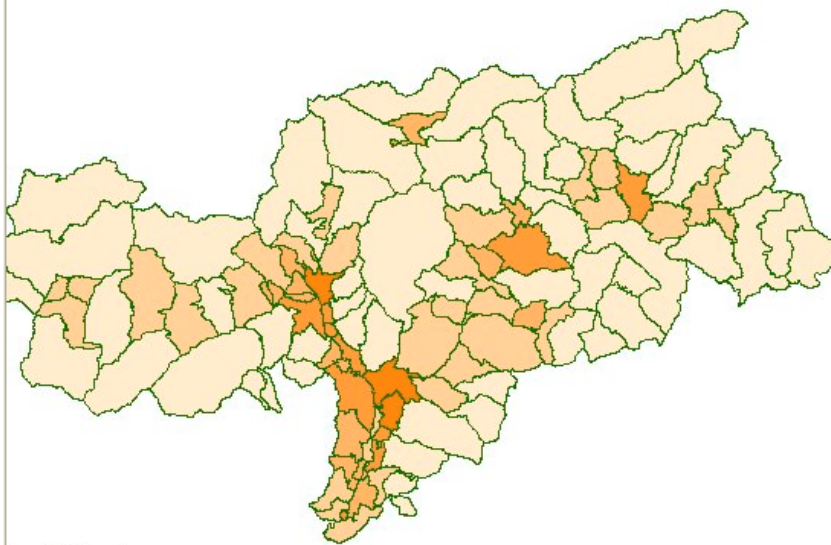
Per quanto concerne il livello di **dettaglio territoriale**, nell'area tematica è possibile optare, oltre che per il tema anche per l'area territoriale di rappresentazione cartografica, vale a dire l'azienda sanitaria, la comunità comprensoriale o il comune.

Il programma consente inoltre la stampa nella lingua desiderata, italiano o tedesco, dell'estratto della mappa, con la legenda dinamica associata.

Indicazioni per la redazione: Per ulteriori chiarimenti, si prega di rivolgersi alla dott.ssa Annalisa Sallustio, tel. 0471/414055



Provincia Autonoma di Bolzano - Istituto provinciale di statistica
Registri anagrafici dei comuni della Provincia di Bolzano - 2003 - Situazione al 31.12.



Scala
1:1068992

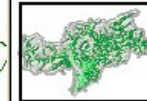
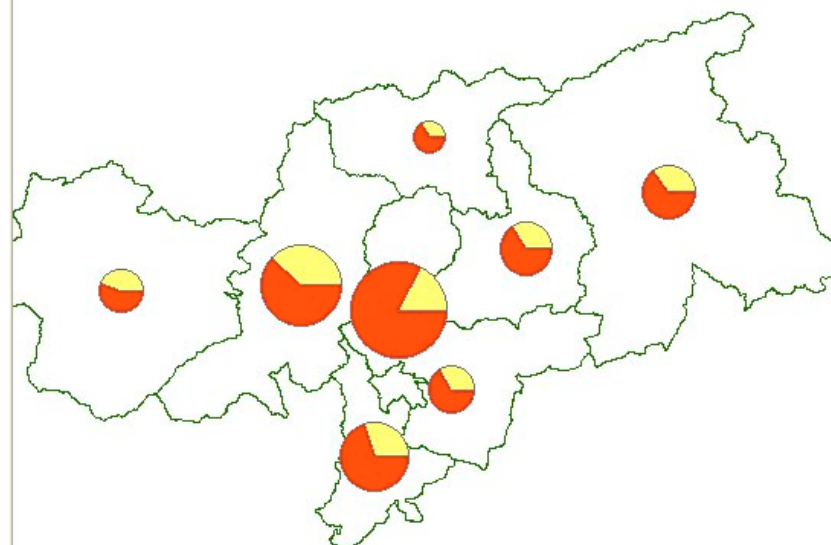
0 8 Kilometers



Densità demografica



Provincia Autonoma di Bolzano - Istituto provinciale di statistica
Registri anagrafici dei comuni della Provincia di Bolzano - 2003 - Situazione al 31.12.



Scala
1:1068992

0 8 Kilometers



Stranieri per cittadinanza

