



## **Condizioni bancarie in provincia di Bolzano - 1° trimestre 2004**

### **Interessi sui conti correnti: continua la discesa**

Nel 1° trimestre 2004, in provincia di Bolzano, il tasso d'interesse medio applicato sui **conti correnti ordinari** è stato pari allo 0,65%, oscillando tra un minimo dello 0,13% e un massimo dell'1,16%, mentre nello stesso trimestre dell'anno precedente era pari allo 0,94% diminuendo quindi di 0,22 punti percentuali.

### **Lieve ripresa nei rendimenti dei certificati di deposito**

Il tasso nominale medio applicato dalle banche sui **certificati di deposito a 6 mesi** (taglio a 5.000 euro) si è attestato, nel 1° trimestre 2004, all'1,62%, registrando un aumento di 0,29 punti percentuali rispetto al trimestre precedente, interrompendo così la serie di ribassi che si protraeva dal 2° trimestre 2001.

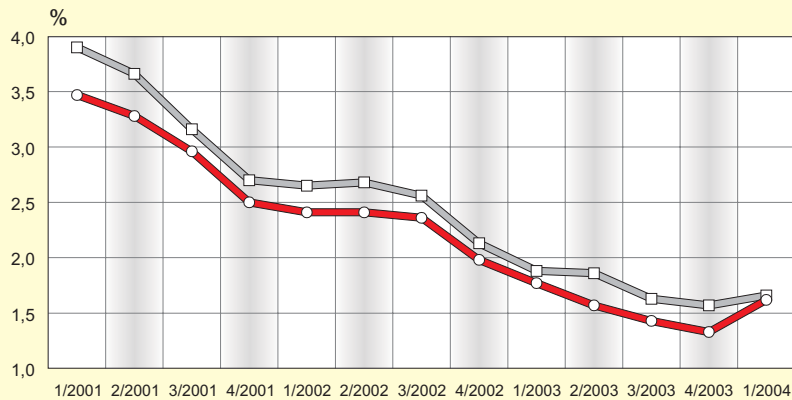
Il tasso nominale medio praticato sui **certificati di deposito a 18 mesi**, è risultato pari all'1,66%, risultando lievemente superiore rispetto al 4° trimestre del 2003 (1,57%).

Per quanto riguarda il credito al consumo, nel 1° trimestre 2004 il tasso annuo effettivo globale medio praticato dalle banche locali su un **prestito di 5 mila euro** con durata pari a tre anni, ha fatto registrare una flessione rispetto all'ultimo trimestre del 2003, passando dal 10,04% al 9,52%.

### **Il TAEG sul mutuo ipotecario si attesta al 4,33%**

Le banche locali hanno applicato in media un **tasso annuo effettivo globale** (TAEG) sul mutuo ipotecario del 4,33%, minore rispetto al trimestre precedente (4,74%), e ancora più basso rispetto allo stesso trimestre dell'anno precedente (5,68%). Il TAEG minimo praticato dalle banche rilevate è stato del 3,50%, quello massimo del 6,24%.

## Tasso annuo nominale sui certificati di deposito a 6 e a 18 mesi - 2001-2004

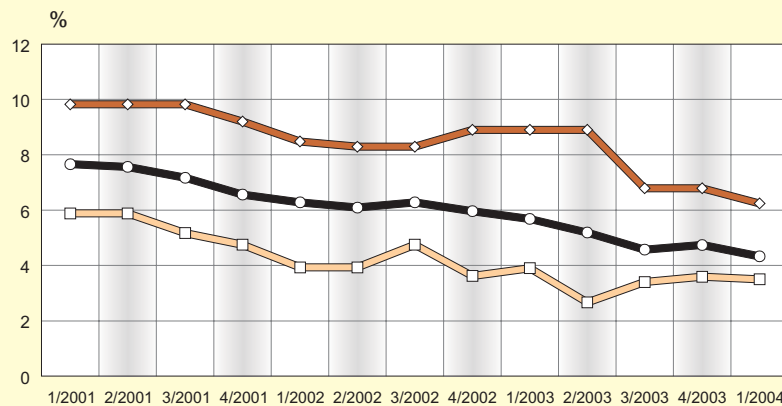


- Certificati di deposito a 6 mesi
- Certificati di deposito a 18 mesi

Taglio 5.000 euro



## Tasso annuo effettivo globale (TAEG) su un mutuo ipotecario a tasso variabile - 2001-2004



- Valore massimo
- ◇— Valore medio
- Valore minimo

