

#Siriparte Report

Bilancio delle misure di aiuto e sostegno 2020

Situazione 4 Dicembre 2020

AltoAdigesiriparte



Indice

1. Le misure di aiuto e sostegno della Provincia per la ripartenza
 - 1.1 Disponibilità dal bilancio Provinciale 2020 per misure Covid
 - 1.2 Minori entrate legate Covid
- 2.1 Panoramica dei prestiti e dei crediti bancari
- 2.2 Crediti bancari
- 2.3 Moratorie
3. Lavoro e salari
 - 4.1 Contributi alle piccole imprese
 - 4.2 Finanziamenti aggiuntivi al turismo
 - 4.3 Contributi straordinari per l'economia
 - 4.4 Fondo di rotazione per l'economia
5. Rete sociale
6. Misure immediate cultura
7. RipartiamoApps
8. Bilancio complessivo

1. Le misure di sostegno e di assistenza della Provincia per la ripartenza

Dopo il Lockdown nella primavera del 2020, la Provincia autonoma di Bolzano ha messo in atto una serie di misure di sostegno e assistenza per creare liquidità per le famiglie e le imprese, garantire posti di lavoro e rilanciare l'economia. Questo rapporto fa il punto sul pacchetto economico, familiare e sociale "NeustartSüdtirol".

1.1. Disponibilità dal bilancio provinciale 2020 per Misure Covid

	2020
LG 3/2020 Misure Covid: Sostegno all'economia, al turismo, all'agricoltura, alla cultura; fondo di solidarietà bilaterale, premio Covid per il personale sanitario e sociale, sostegno alle famiglie	129 Mio.
LG 4/2020 Misure Covid: Azienda Sanitaria, Agenzia per la Protezione civile	71 Mio.
LG 8/2020 Misure Covid Nachtragshaushalt: Budget supplementare: famiglia-gioventù-sociale, turismo-economia, servizi di garanzia, educazione e sport	97 Mio.
LG 9/2020 Misure Covid: Riduzione IMI per l'economia, Formazione in Medicina Sanità, Premi Covid per personale in ambito sociale	32 Mio.
LG 12/2020 Misure Covid: Campagna Restart, settori particolarmente colpiti, Formazione	45 Mio.
Stanziamenti dello Stato per Covid: Sanità, Enti locali	54 Mio.
TOTALE	428 Mio.



1.2 Minori entrate legate al Covid nel bilancio 2020

	2020
Riduzione del gettito fiscale a causa di Covid-19 e sgravi fiscali nel bilancio provinciale	429,5 Mio.
Fondo di rotazione economia	76,5 Mio.
Fondo di rotazione macchine agricole	4 Mio.
Minori entrate Mobilità	8 Mio.
Minori entrate enti (Laimburg, STA, Demanio provinciale)	4,7 Mio.
Imposta comunale sugli immobili IMI (Copertura perdite fiscali per i comuni)	20,8 Mio.
TOTALE	543,5 Mio.

2.1 Panoramica dei prestiti e dei crediti bancari

Accordo provincia, banche e cooperative di garanzia



	Prodotto	Beneficiari	Importo / Condizioni	Tasso di interesse	Garanzie	Contributo interessi	Spese bancarie	Spese GG
A	Crediti alle famiglie	Famiglie che a causa del Covid-19 si trovano in cassa integrazione	min. 3.000 € fino a max. 10.000 € - Regola 3x Stipendio mensile	1,0 % p.a.		0 €	Nessuna spesa né commissione	–
B	Piccoli crediti fino a 35.000€	KMU`s imprese agricole e liberi professionisti, che a causa di Covid-19 hanno registrato perdite di fatturato e difficoltà di liquidità	Tasso di interesse nel primo anno 0%; dal secondo anno 1,25 %; Contributo per gli interessi passivi del secondo anno	1,25 % p.a. <small>ISEP/ISEPP</small> (da 2-5)	Fino a 90% con rimborso 100%	1,25 nel secondo anno	Nessuna spesa né commissione	730€ somma forfettaria una volta per l'intera durata del prestito
C	Crediti da a 35.000€ - 300.000€	KMU`s imprese agricole e liberi professionisti, che a causa di Covid-19 hanno registrato perdite di fatturato e difficoltà di liquidità	Tasso di interesse nei primi due anni: 0,40%, i successivi quattro anni Euribor più Spread di 1,90% mit Floor Null. Contributo interessi da parte della Provincia 0,40% per i primi due anni	0,40% p.a. per i primi due anni, poi max. Euribor + Spread 1,90%	Fino a 90% con rimborso 100%	0,4% per i primi due anni	Commissioni per l'ottenimento della garanzia FCG da 0,5% fino max. 3.000 Euro (con rimborso del contributo provinciale)	1,5% fino max. 3.000 € (pagato dallo Stato per il primo anno 1,5% a carico delle società
D	Crediti superiori 300.000€ - 1.500.000€	KMU`s imprese agricole e liberi professionisti, che a causa di Covid-19 hanno registrato perdite di fatturato e difficoltà di liquidità	Tasso di interesse nei primi due anni: 0,90%, i successivi quattro anni poi Euribor più Spread di 1,90%, mit Floor Null. Contributo interessi da parte della Provincia 0,50% per i primi due anni	MAX 0,90 % p.a. per i primi due anni, poi Euribor + Spread 1,90%	Fino a 90% con rimborso 100%	0,50% per i primi due anni	0,25% fino a massimo 2.500 € per spese e commissioni - Commissioni per l'ottenimento della garanzia FCG di 0,5% fino max. 3.000 Euro (con rimborso del contributo provinciale)	1% fino max. 9.000 € (pagato dalla Provincia per il primo anno 1,5% a carico delle società

2.2 Crediti bancari



Contributi concessi per interessi e commissioni su prestiti

Situazione a fine Novembre 2020

	Numero	Volume	Contributo della Provincia
Pacchetto famiglia 10.000 €	530	2.702.812 €	29.219 €
<= 35.000 €	3.766	116.076.587 €	4.339.579 €
> 35.000 € – 300.000 €	497	111.191.486 €	3.064.029 €
>300.000 – 1,5 Mio €	155	132.427.000 €	4.224.193 €
Totale	4.948	362.397.885 €	11.657.021 €

2.3 Moratorie



Moratorie 2020

Numero	Volume
18.230	1.732.979.744 €

3. Lavoro e stipendi



Cassa integrazione

172.245.129 € impegnata e
89.750.290 € effettivamente pagata

172.245.129 €

64.452.058 € Cassa integrazione straordinaria (Emergenza Covid-19)

Pagamento continuativo del Taschengeld

210 Persone

231.200 €

(194 Taschengelder e 16 tirocini)
(220.800 € für Taschengelder und 10.400 € per tirocini) ottenuti

4.1 Contributi alle piccole imprese

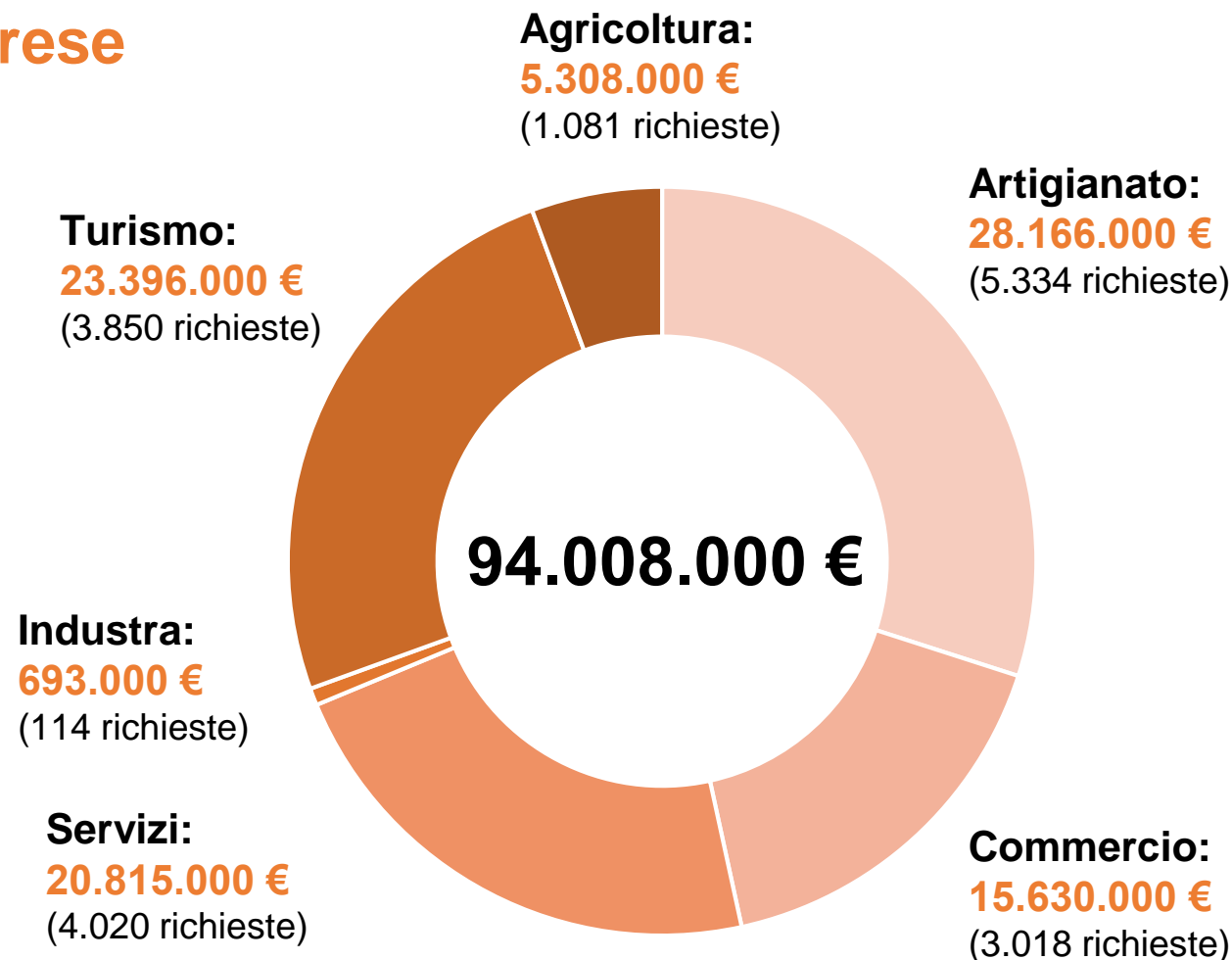


Sovvenzioni COVID-19: Piccole imprese

Le piccole imprese con un massimo di cinque dipendenti che hanno subito un calo significativo del fatturato di almeno il 50% a seguito dell'emergenza COVID hanno avuto diritto ad una sovvenzione una tantum tra 3.000 € und 10.000 €.

Richieste finanziate: **17.417**

Volume complessivo contributi: **94.008.000 €**



4.2 Finanziamenti aggiuntivi nel turismo



Finanziamento aggiuntivo alle organizzazioni turistiche per mancata riscossione della tassa di soggiorno

74 Organizzazioni turistiche

5.730.000 €

Finanziamento straordinario IDM

Totale

30.148.000 €

4.3 Finanziamenti straordinari per l'economia



Incentivi per settori particolarmente colpiti

(scadenza domanda rispettivamente 16 e 31 ottobre)

Beneficiari: Uffici Viaggi, gestori di eventi, aziende per il trasporto delle persone, discoteche e sale da ballo che hanno registrato un calo delle entrate nei mesi marzo/agosto di almeno il 60 %

Contributo: dal 40 al 70 % dei costi fissi fino a un tetto massimo di 80.000,00 €

Domande finanziate: **205**

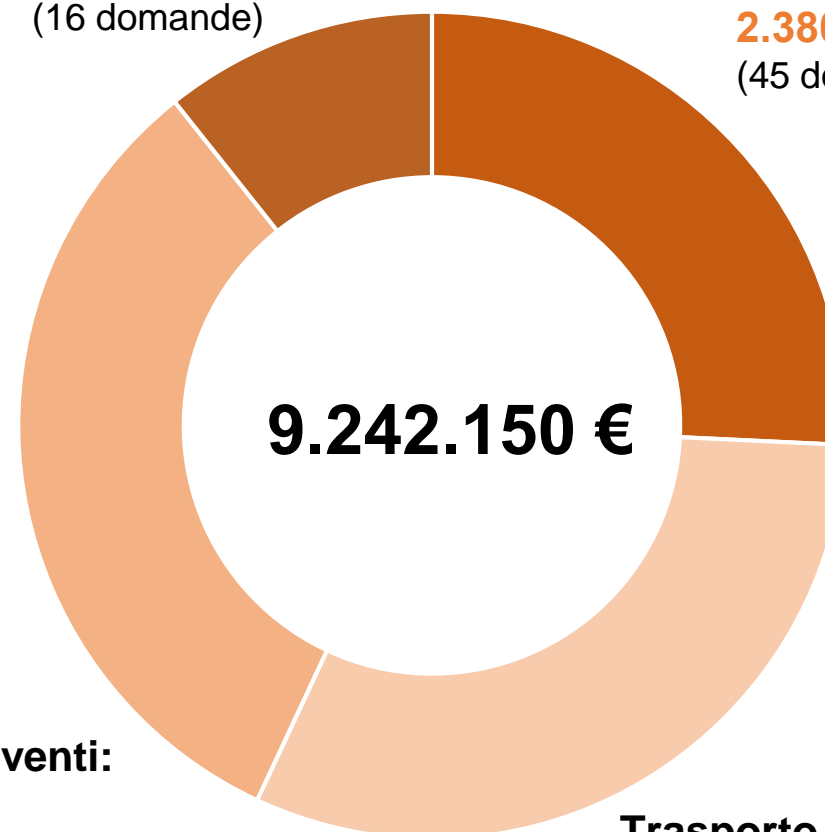
Volume complessivo contributi: **9.242.150 €**

Discoteche e sale da ballo:

988.050 €
(16 domande)

Uffici viaggi:

2.380.320 €
(45 domande)



Gestori di eventi:

2.990.780 €
(66 domande)

Trasporto di persone:

2.883.000 €
(78 domande)

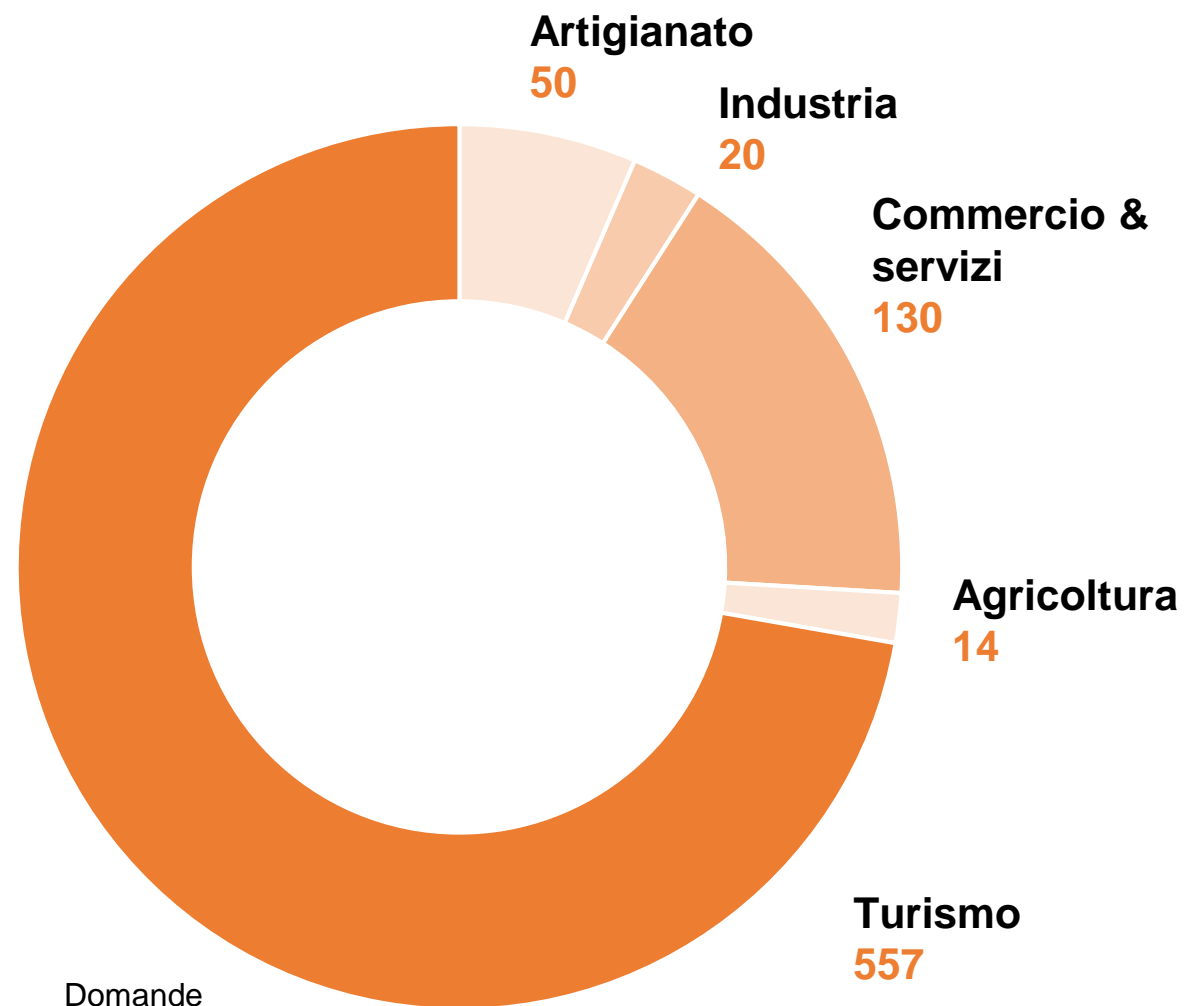
4.4 Fondo di rotazione per l'economia



Dilazione rate fondo di rotazione

È stato concesso il differimento fino a **24 mesi del rimborso del capitale dei prestiti agevolati o dei finanziamenti in leasing concessi** ai sensi della legge provinciale 9/1991 alle imprese di tutti i settori di attività, compresi quelli della lavorazione e commercializzazione dei prodotti agricoli.

Domande: **771**



5. Rete sociale



Misure specifiche/prestazioni per i cittadini e le cittadine

Misura	n. domande approvate	somma impiegata
Covid-aiuto immediato	1.254	2.228.000 €
Covid-contributo affitto e spese accessorie	6.208	9.009.000 €
Covid-assegni per minori <small>* dati provvisori al 30.11; domande ancora in fase di elaborazione</small>	7.890*	5.011.000 €*
Sospensione/dilazione affitti IPES	260	414.000 €
Dilazione rate mutuo risparmio casa	101	450.000 €
Dilazione rate anticipo su detrazioni fiscali statali	60	234.000 €
Totale	13.228	15.970.000 €

5. Rete sociale



Misure di sostegno per i servizi

Leistung	Somma impiegata
Assistenza estiva	3.700.000 € (aumento contributi/costi aggiuntivi)
Assistenza extrascolastica pomeridiana	1.000.000 € (aumento contributi/costi aggiuntivi)
Assistenza prima infanzia	3.200.000 € (compenso/costi aggiuntivi)
Residenze per gli anziani	5.000.000 € (compenso/costi aggiuntivi)
Servizi sociali	3.500.000 € (compenso/costi aggiuntivi)
Premio Covid per il personale nel sociale	5.000.000 €
TOTALE	21.400.000 €

6. Misure immediate cultura



Artisti

430 artisti (primo pacchetto di misure)	à 600,00 €	260.000,00 €
500 artisti (secondo pacchetto di misure)	à 3.000,00 €	1.500.000,00 €

Indennizzo

Indennizzo ostelli per la gioventù	600.000,00 €
Indennizzo Centri di Convegno	ca. 1.500.000,00 €

Risarcimenti

Centri di Convegno e ostelli per la gioventù	3.400.000,00 €
--	-----------------------

Totale	7.260.000,00 €
---------------	-----------------------

7. RipartiamoApp

Le RipartiamoApp sono strumenti digitali di autoaiuto per **aziende, lavoratori autonomi, lavoratori dipendenti e famiglie** durante la crisi dovuta al Coronavirus. Gli obiettivi strategici erano e sono tuttora i seguenti:

- Far conoscere alla cittadinanza le misure di sostegno della Provincia.
- Favorire un management di crisi proattivo.
- Evitare il maggior numero possibile di fallimenti.
- Garantire il maggior numero possibile di posti di lavoro considerati in pericolo.
- Stimolare il dialogo per evitare situazioni di conflitto tra datore di lavoro e dipendenti e anche tra associazioni di categoria e sindacati.

Un'iniziativa della Giunta provinciale in collaborazione con la Camera di Commercio di Bolzano e i partner sociali ed economici. Continuo scambio con IDM per Webinar partecipativi sul tema.



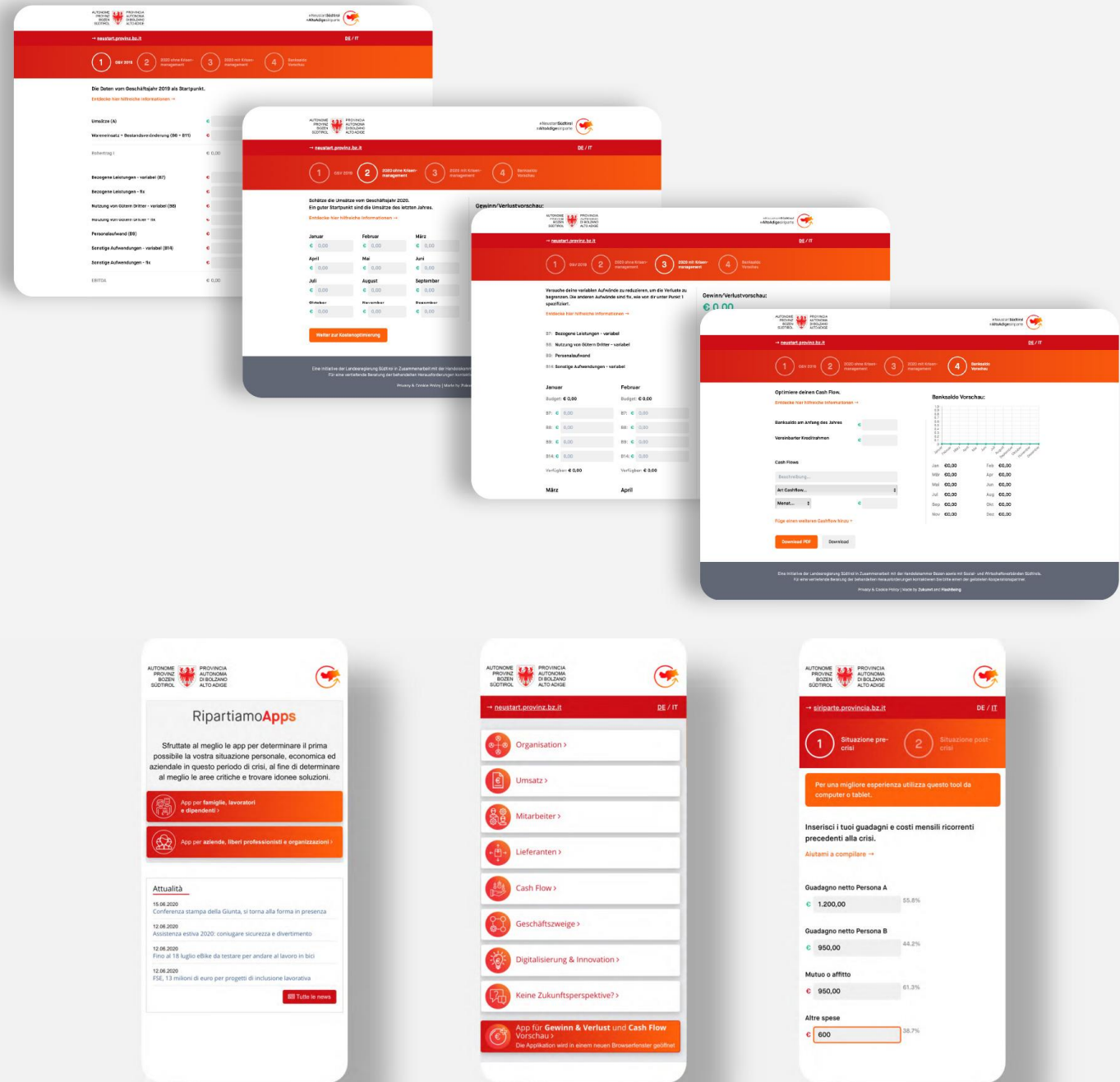
7. RipartiamoApp

Accesso e interazioni

+ 50.619 clic su
ripartiamoapp.bz.it

+ 2.815 utenti singoli
+ 763 Apps Sessions

Situazione Novembre 2020



8. Bilancio complessivo – effetti delle misure lanciate dalle Provincia, dalle banche e dal fondo di solidarietà

Bilancio provinciale

428 Mio.

crediti bancari

362 Mio.

dilazione banche

1.732 Mio.

Cassa integrazione

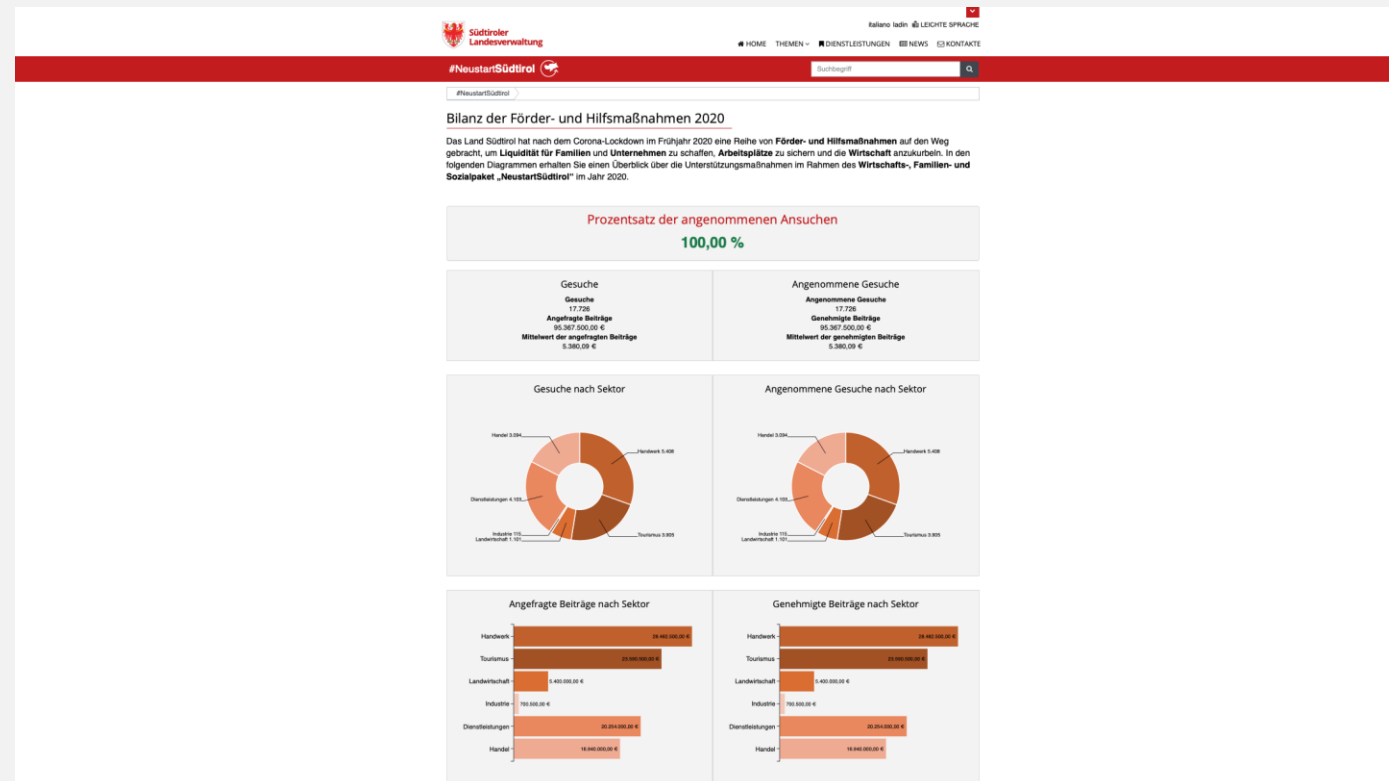
172 Mio.

Entrate minori della Provincia

543,5 Mio.



Neustart**Südtirol**
 #**AltoAdige**siriparte
 # ipiunindôia**Südtirol**



siriparte.provinz.bz.it