

AUTONOME PROVINZ BOZEN - SÜDTIROL

**Landesagentur für Umwelt und Klimaschutz**  
Labor für Luftanalysen und Strahlenschutz



PROVINCIA AUTONOMA DI BOLZANO - ALTO ADIGE

**Agenzia Provinciale per l'ambiente e la tutela del clima**  
Laboratorio analisi aria e radioprotezione

# **Luftqualität Qualità dell'aria 2019**

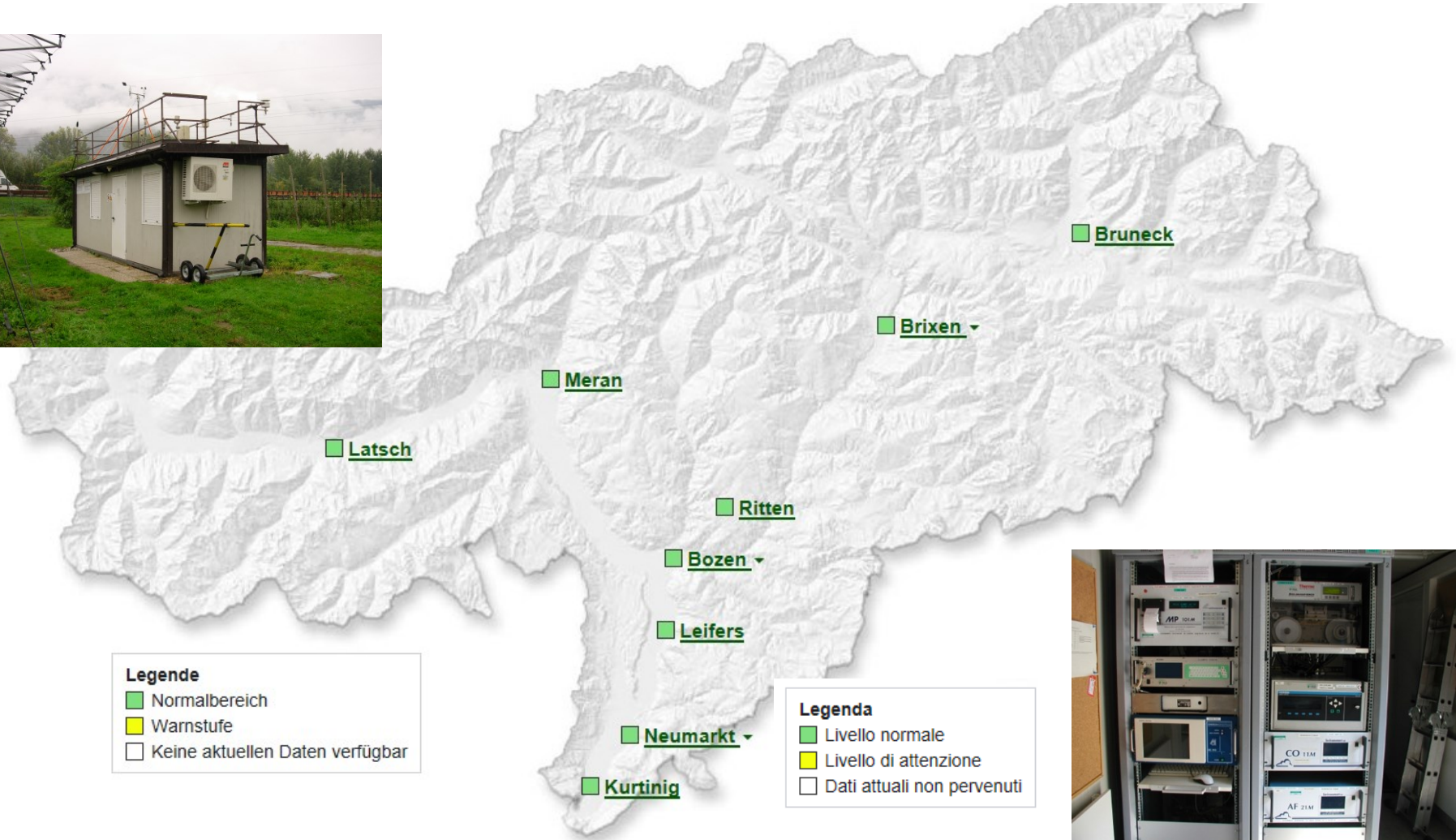
**Luca Verdi**

02.03.2020

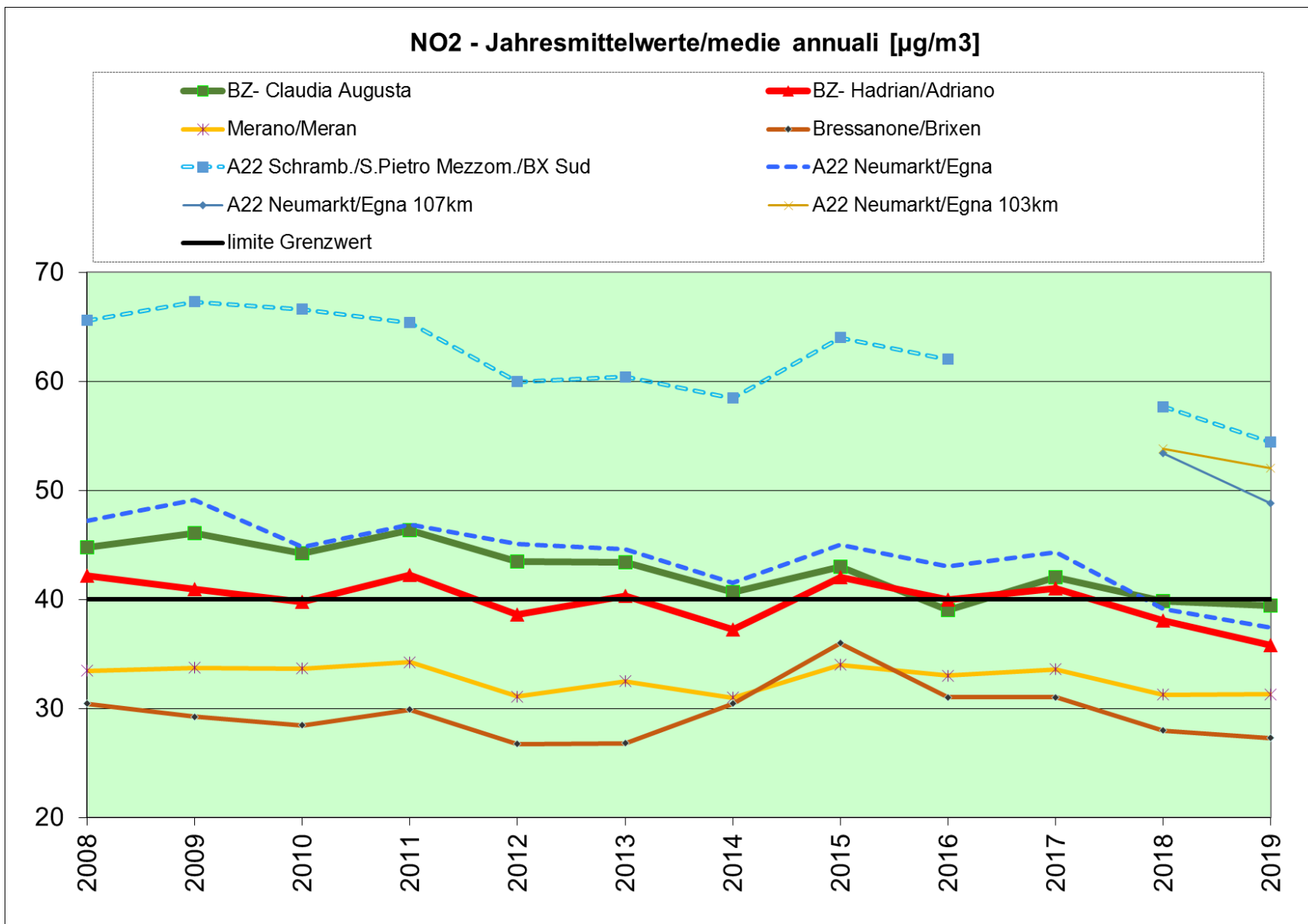
# Aktuelle Luftwerte in Südtirol – Situazione dell'aria

<https://ambiente.provincia.bz.it/aria/misurazione-attuale-aria.asp>

<https://umwelt.provinz.bz.it/luft/aktuelle-luftmessdaten.asp>

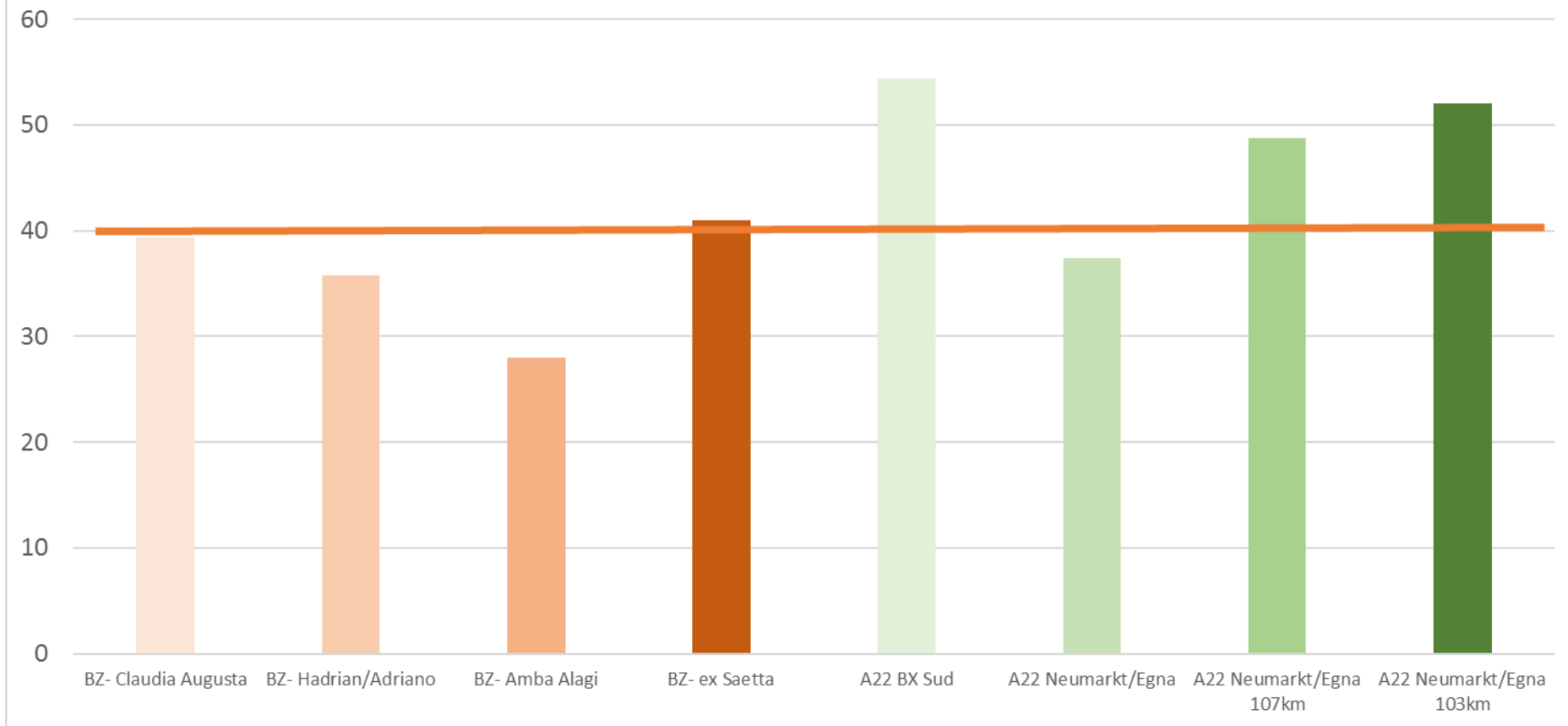


# Stickstoffdioxid - NO<sub>2</sub> - Biossido di azoto



# Stickstoffdioxid - NO<sub>2</sub> - Biossido di azoto

NO<sub>2</sub> media annuale/Jahresmittelwert 2019



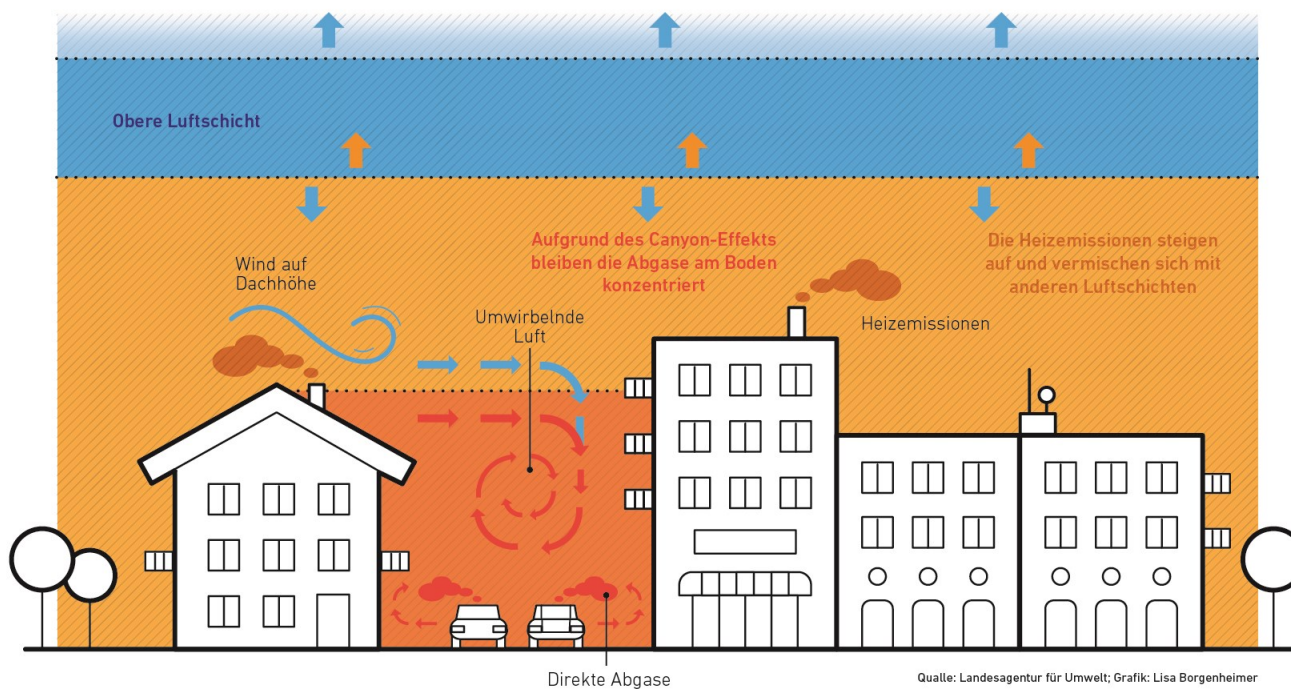
# Stickstoffdioxid - NO<sub>2</sub> - Biossido di azoto

## Canyon Effekt



### Der „Canyon Effekt“

Als „Canyon Effekt“ bezeichnet man die Konzentration von Abgasen und Feinstaub auf Straßen zwischen den Häuserreihen. Dabei ist der Stadtverkehr für bis zu 70 Prozent der Stickoxidemissionen verantwortlich.



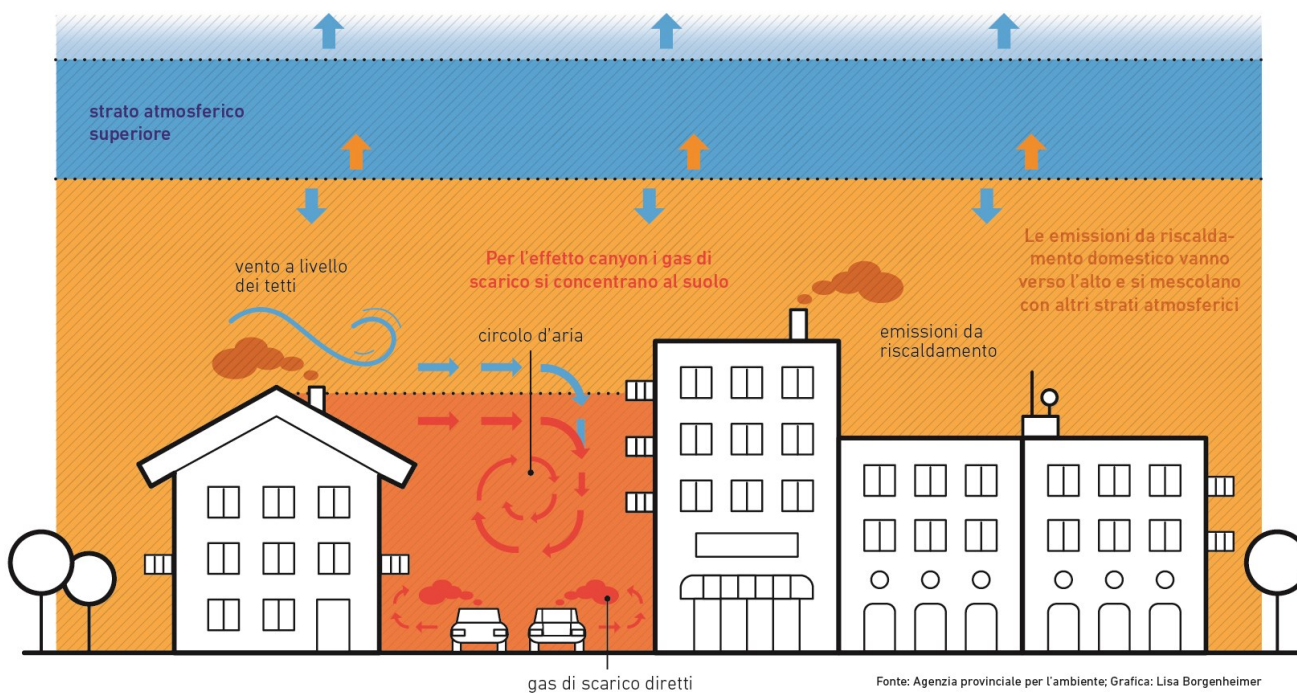
# Stickstoffdioxid - NO<sub>2</sub> - Biossido di azoto

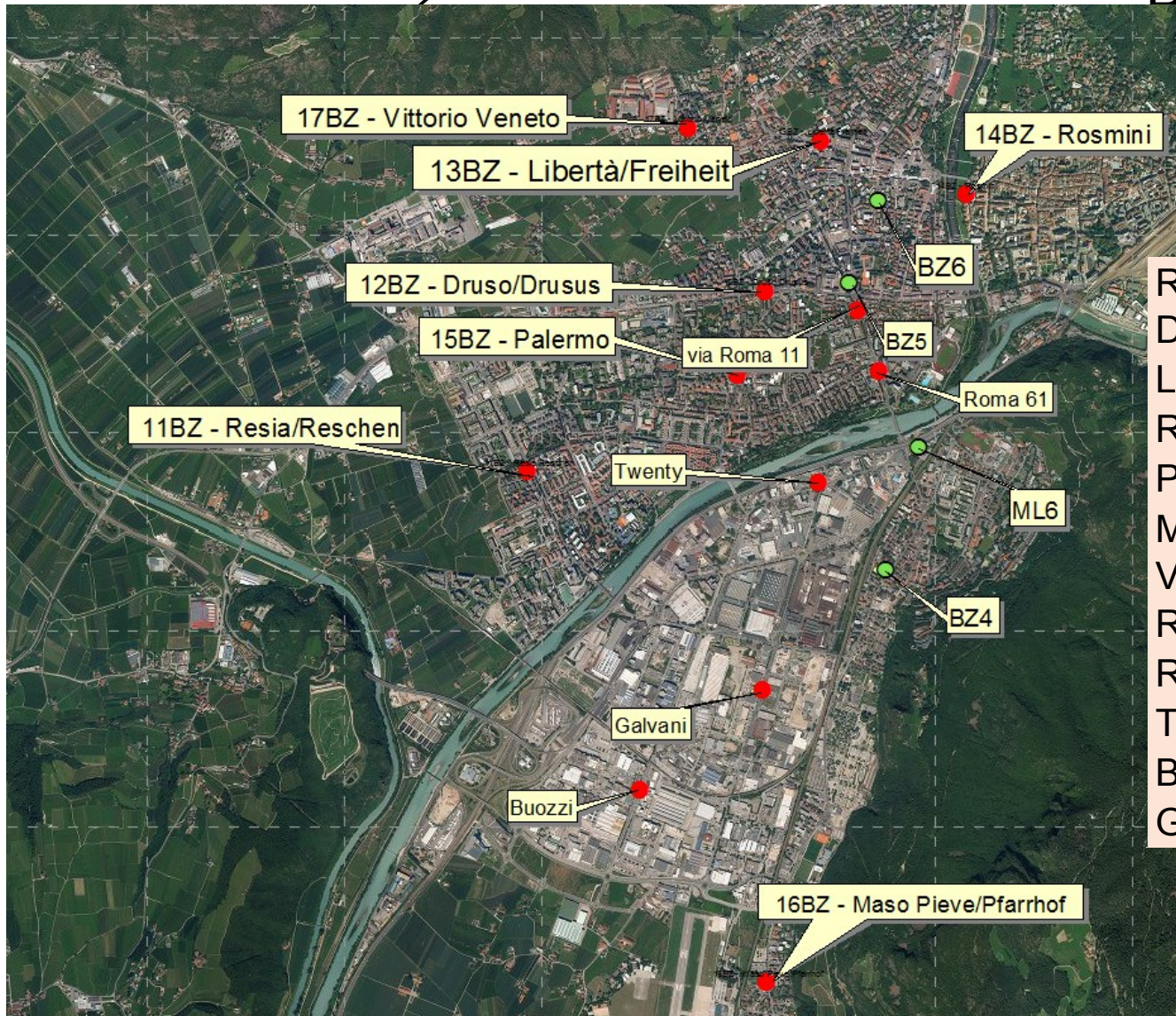
## Effetto canyon



### Effetto canyon

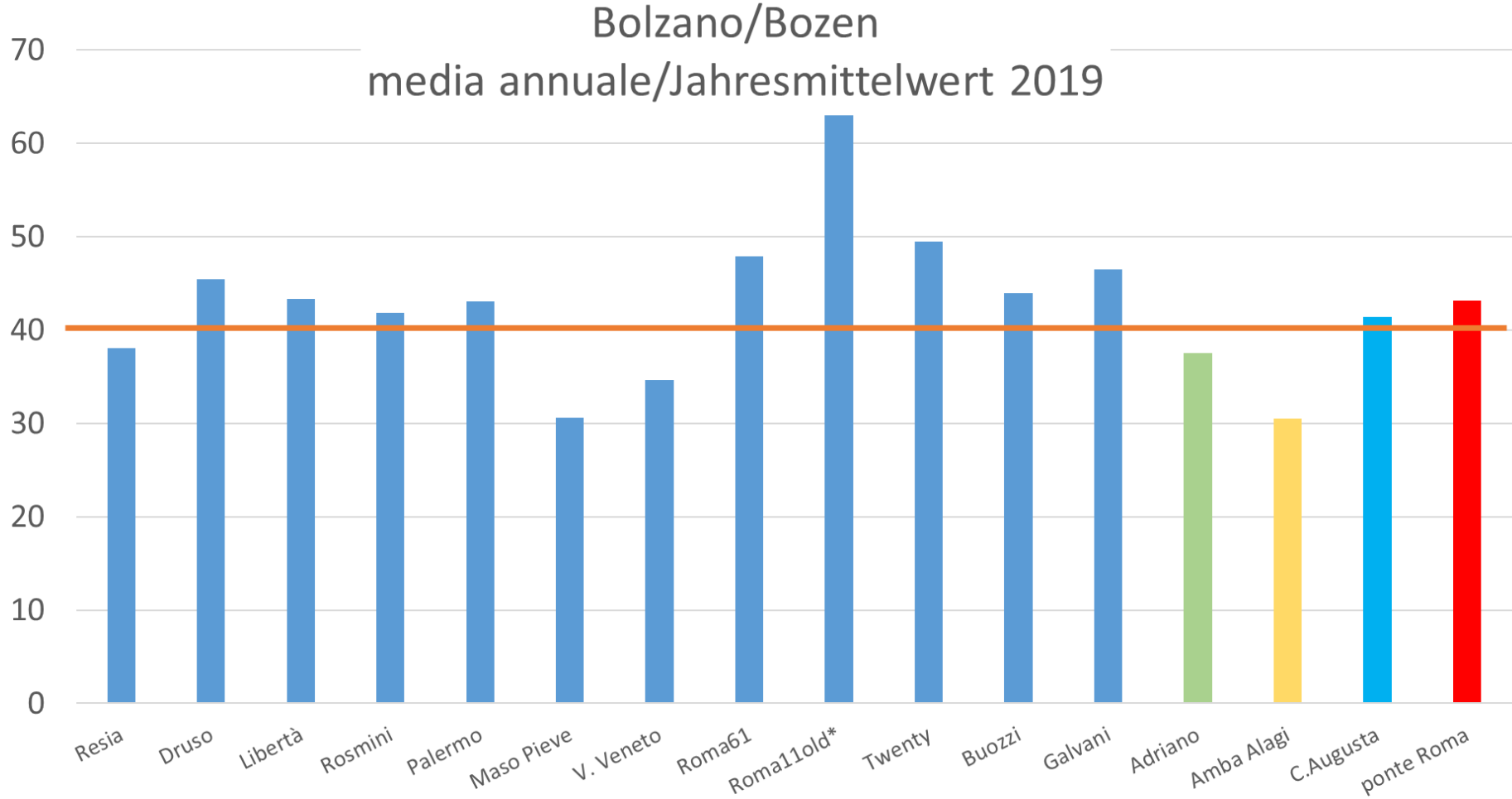
Viene definito "effetto canyon" la concentrazione di gas di scarico e polveri sottili che si concentrano sulla strada fra le fila di edifici. Per le concentrazioni di biossido di azoto NO<sub>2</sub> è responsabile il traffico motorizzato, che vi contribuisce fino al 70 %.





- Ortsfeste Messstationen – stazioni fisse
- Passivsammler – campionatori passivi

# Stickstoffdioxid - NO<sub>2</sub> - Biossido di azoto

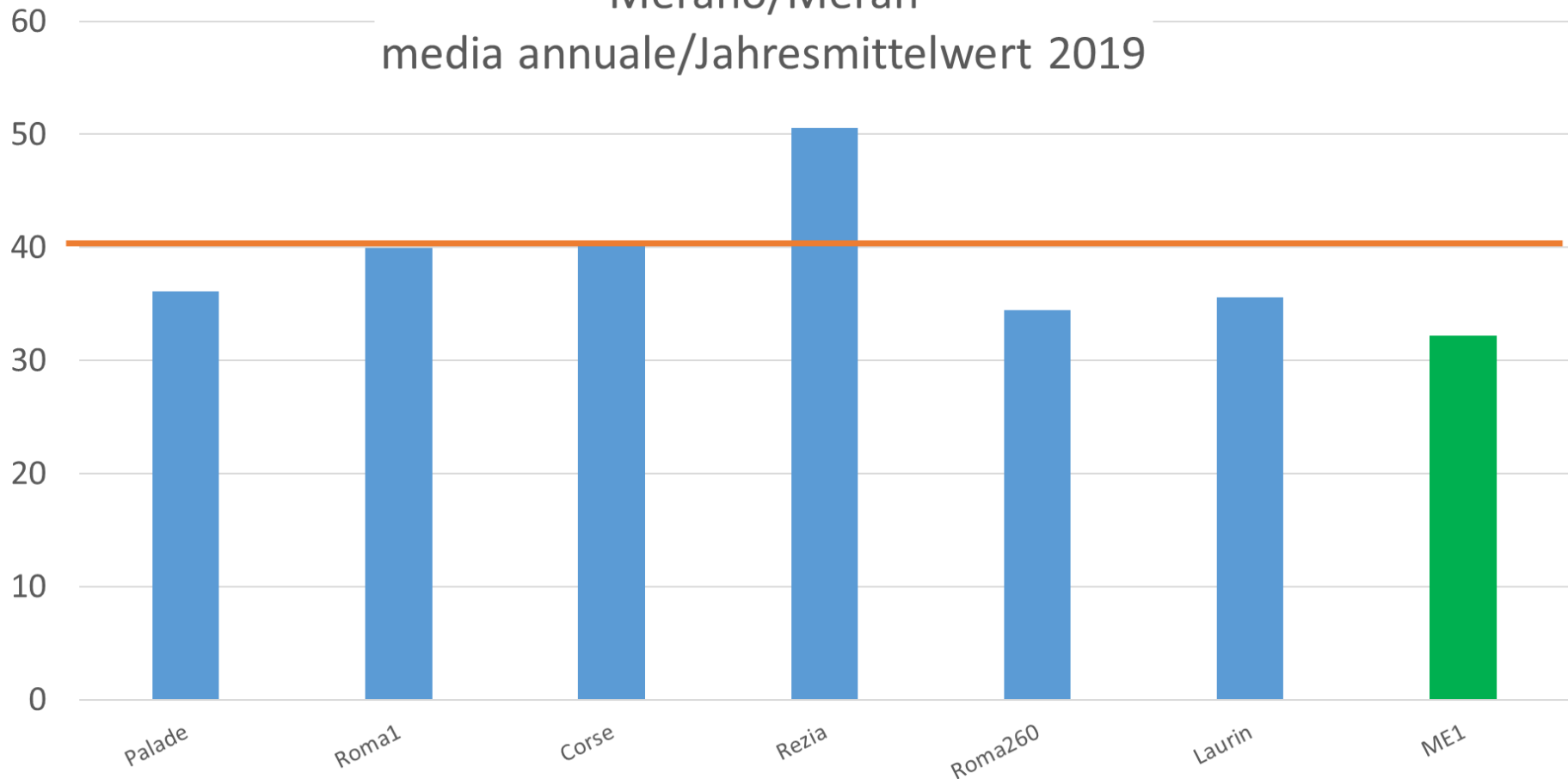




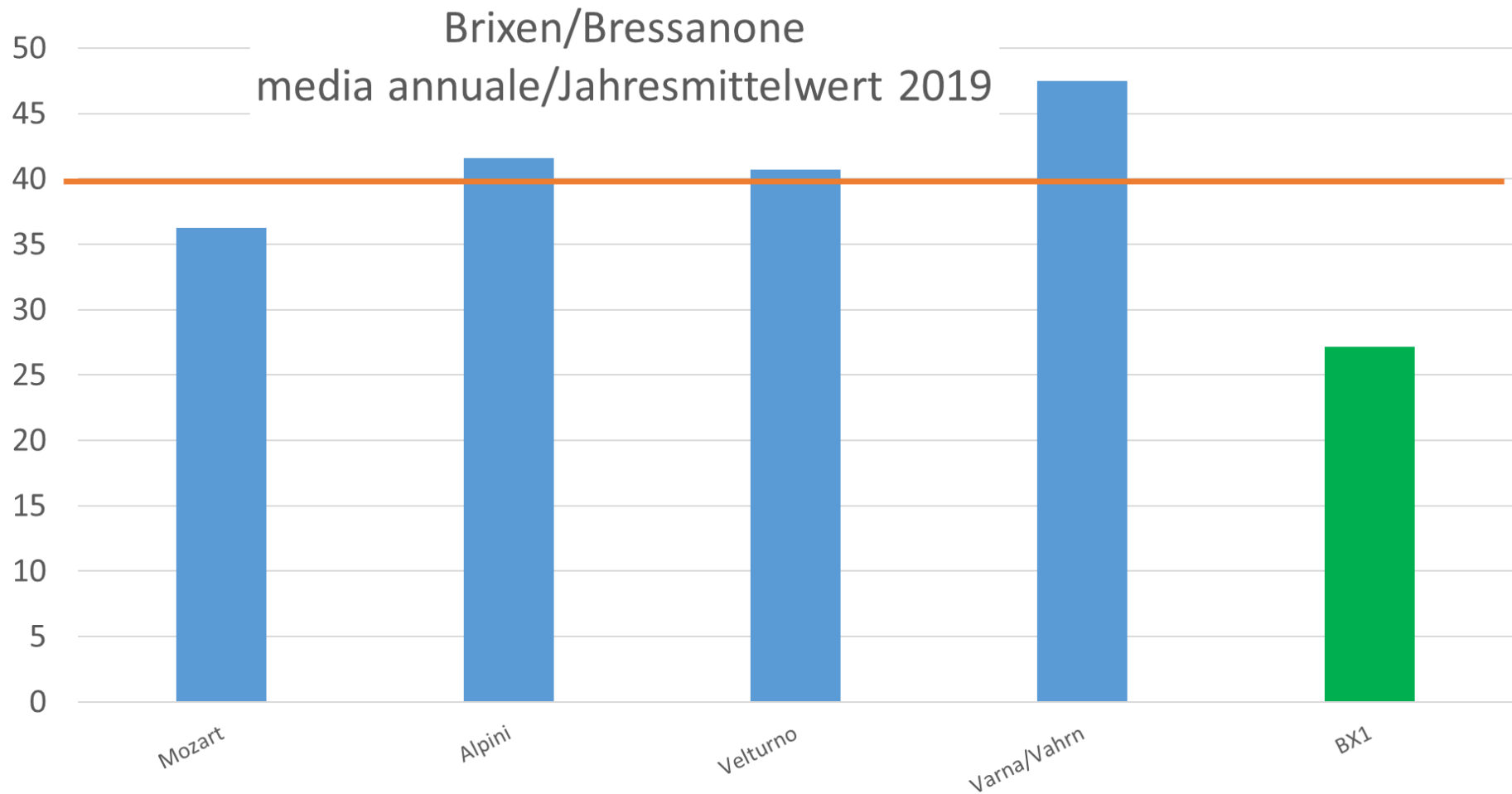
# Stickstoffdioxid - NO<sub>2</sub> - Biossido di azoto

Merano/Meran

media annuale/Jahresmittelwert 2019



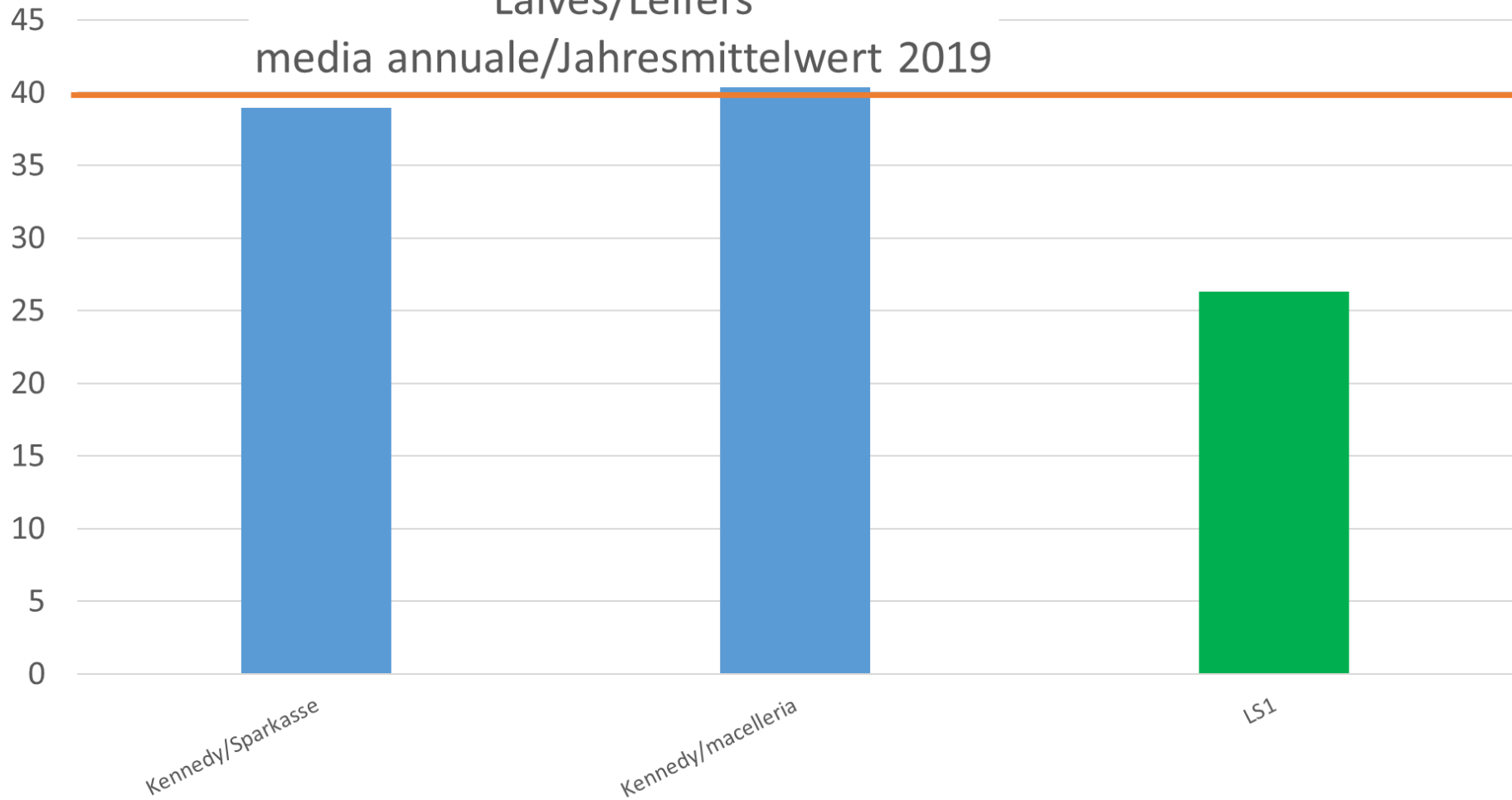
# Stickstoffdioxid - NO<sub>2</sub> - Biossido di azoto



# Stickstoffdioxid - NO<sub>2</sub> - Biossido di azoto

Laives/Leifers

media annuale/Jahresmittelwert 2019



# Stickstoffdioxid - NO<sub>2</sub> - Biossido di azoto

Jahresgrenzwert  
40 µg/m<sup>3</sup>

Valore limite annuale  
40 µg/m<sup>3</sup>

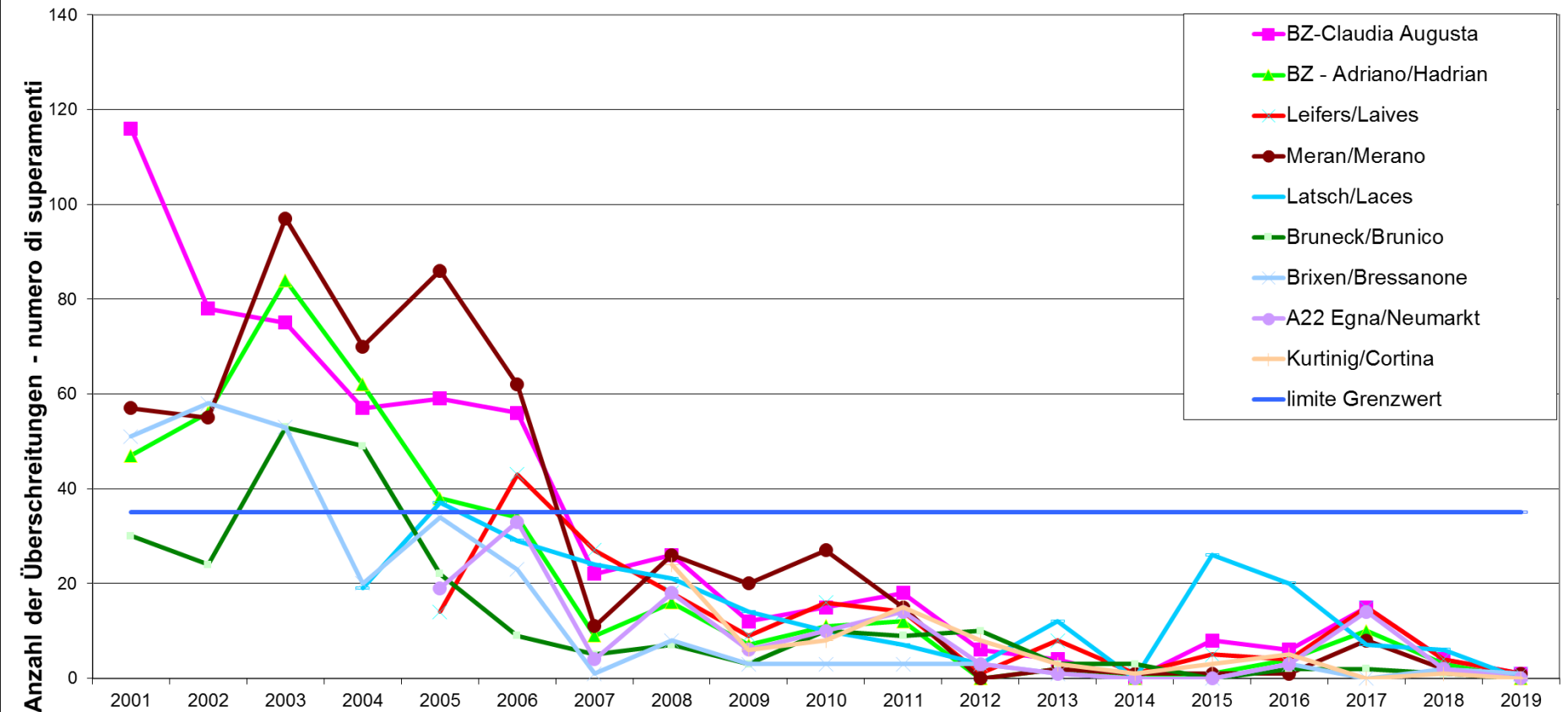
Überschreitungen an der  
Autobahn

und an verkehrsreichen  
Straßen in Städten

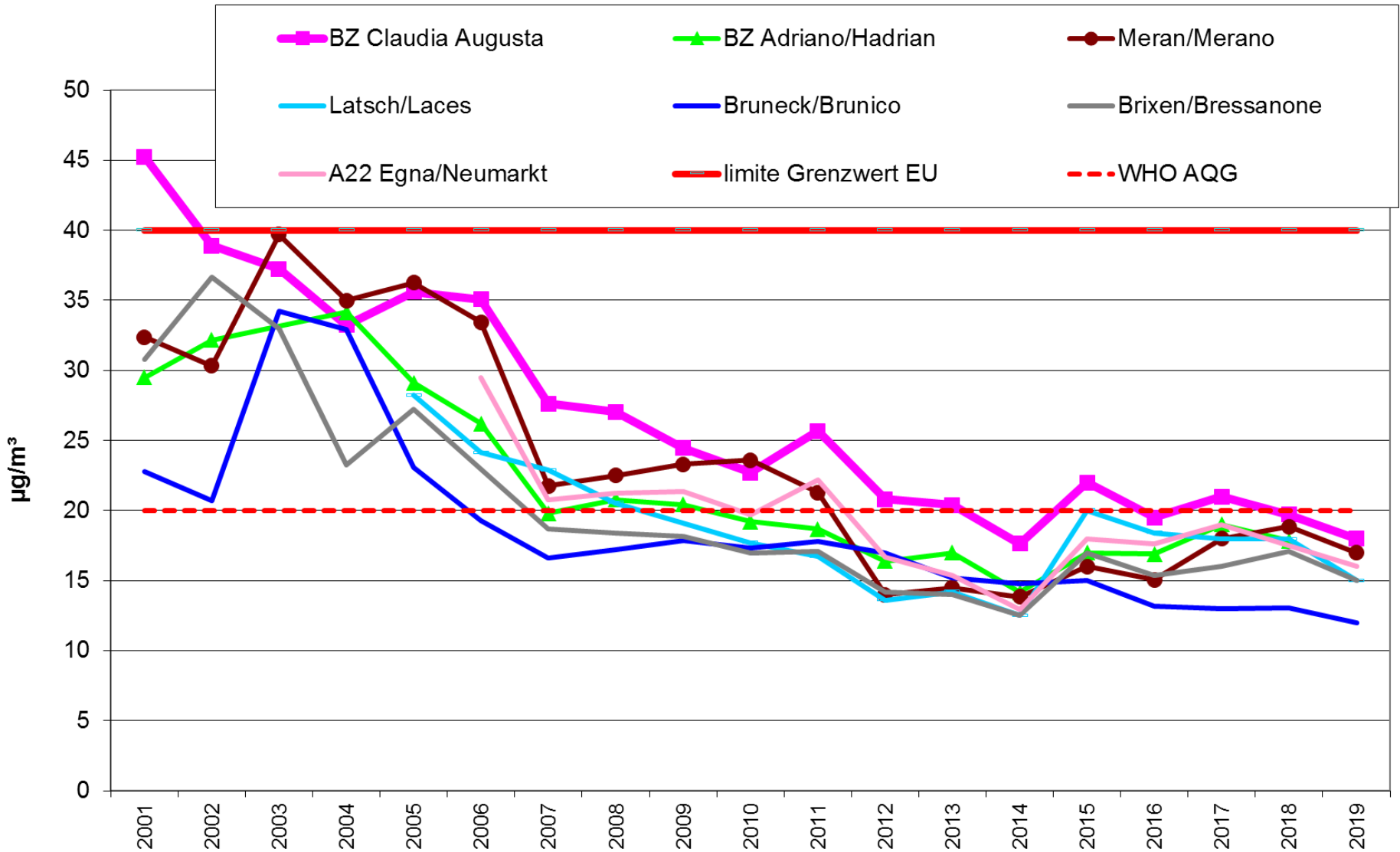
Superamenti vicino  
all'autostrada  
e sulle strade  
intensamente trafficate  
nelle città.

# PM10 polveri sottili - Feinstaub

PM10 - Überschreitungen der Tagesschwelle - superamenti soglia giornaliera (50 µg/m<sup>3</sup>)

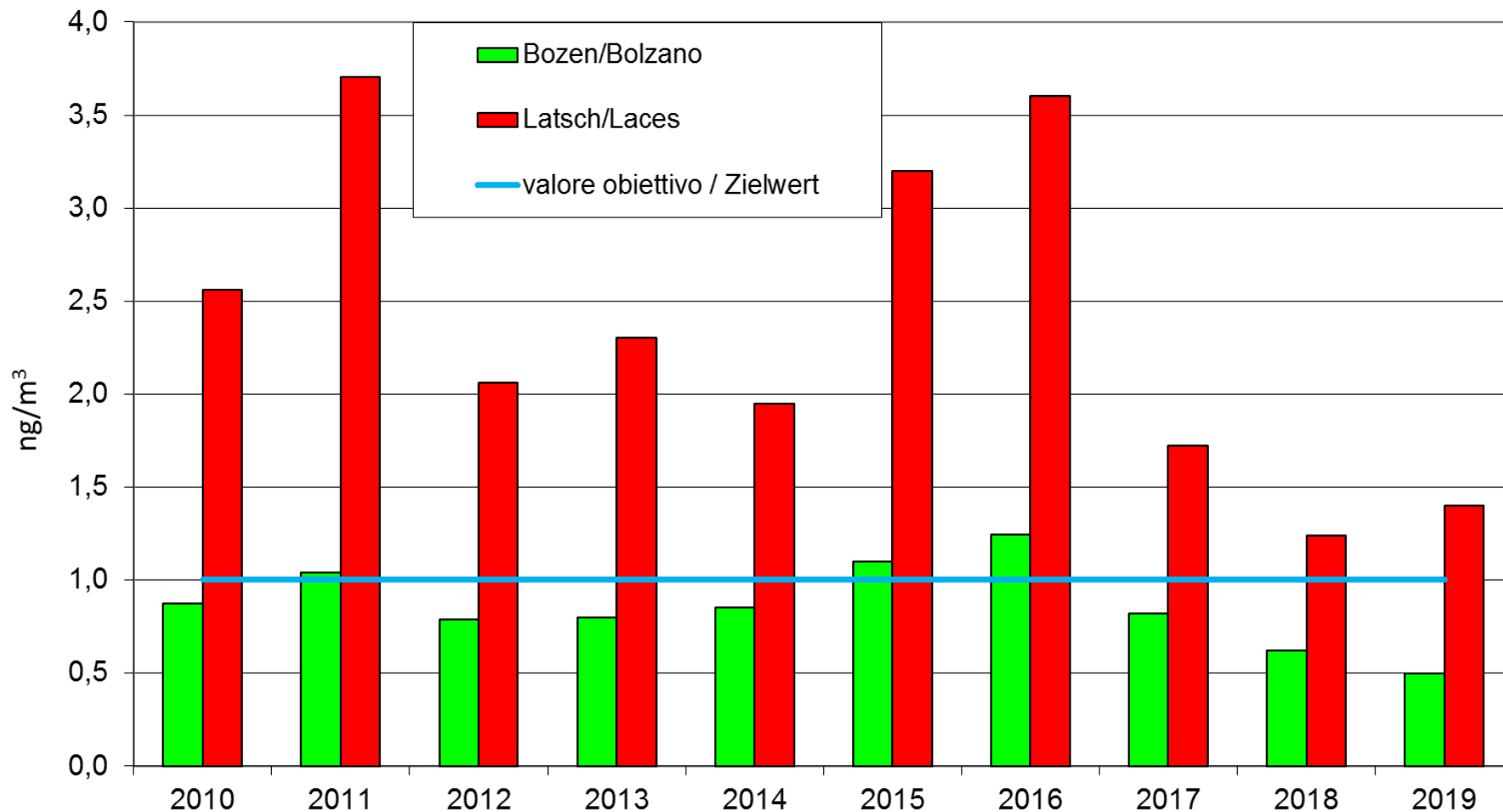


# PM10 Jahresmittelwerte / medie annuali [ $\mu\text{g}/\text{m}^3$ ]



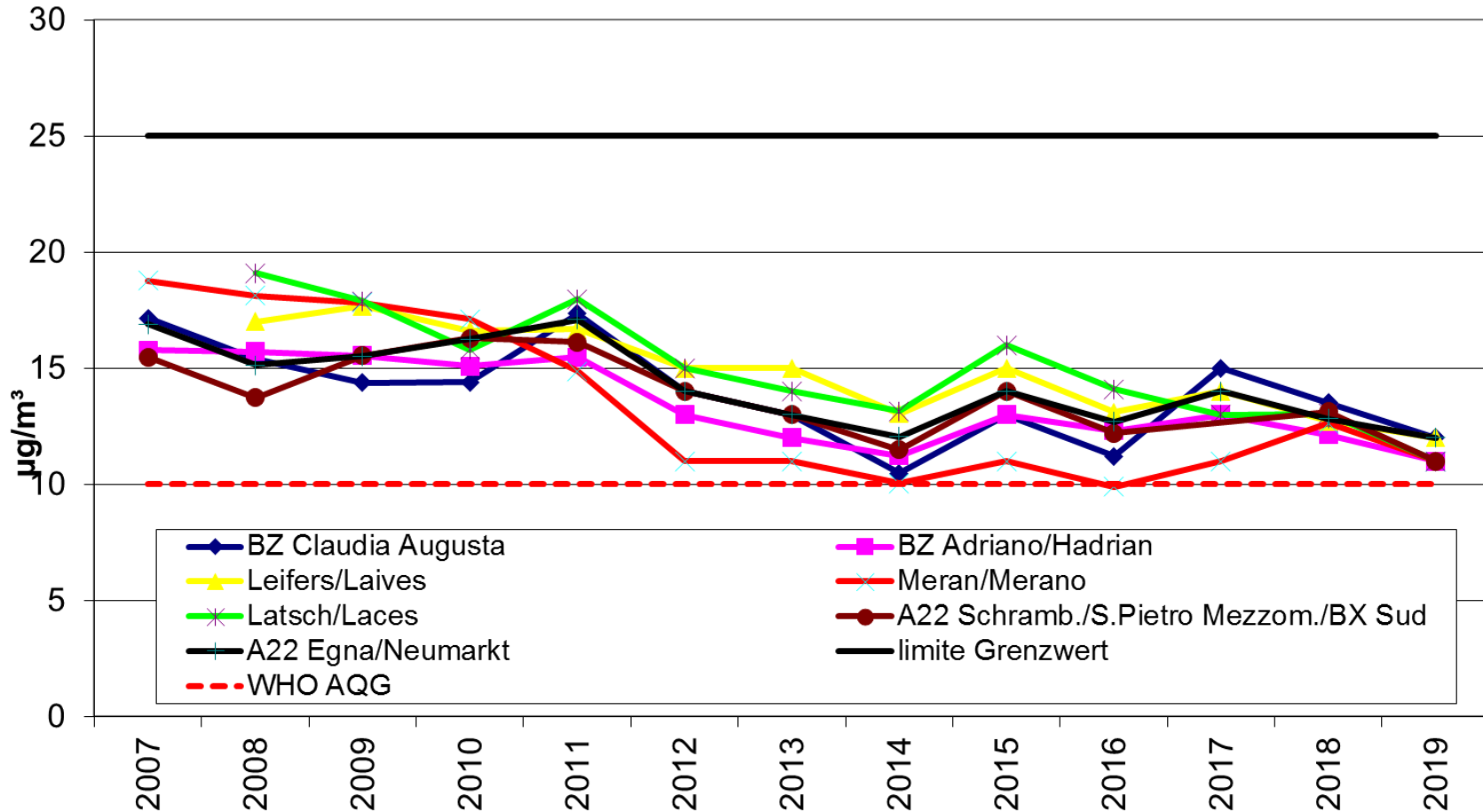
# Benzo[a]pyren / Benzo[a]pirene

## B(a)P Jahresmittelwert - media annuale



# PM2.5 polveri sottili - Feinstaub

## PM2.5 Jahresmittelwerte / medie annuali [ $\mu\text{g}/\text{m}^3$ ]





**RESPIRIAMO**

**WIR ATMEN**



**Danke für Ihre Aufmerksamkeit**

**Grazie per la Vostra attenzione**

