

AUTONOME PROVINZ BOZEN - SÜDTIROL

Landesagentur für Umwelt und Klimaschutz



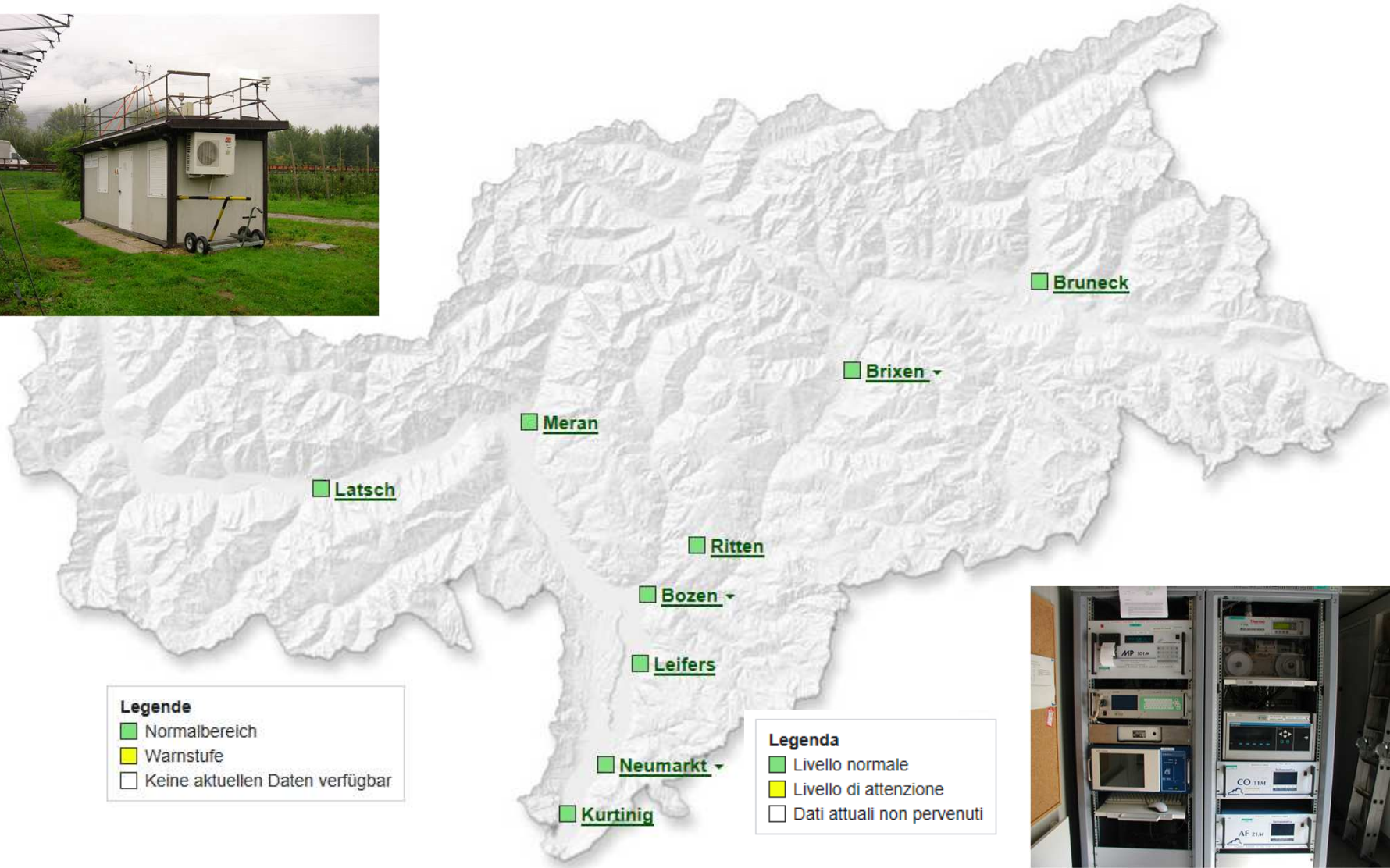
PROVINCIA AUTONOMA DI BOLZANO - ALTO ADIGE

Agenzia Provinciale per l'ambiente e la tutela del clima

# Luftqualität Qualità dell'aria 2018

21.03.2019

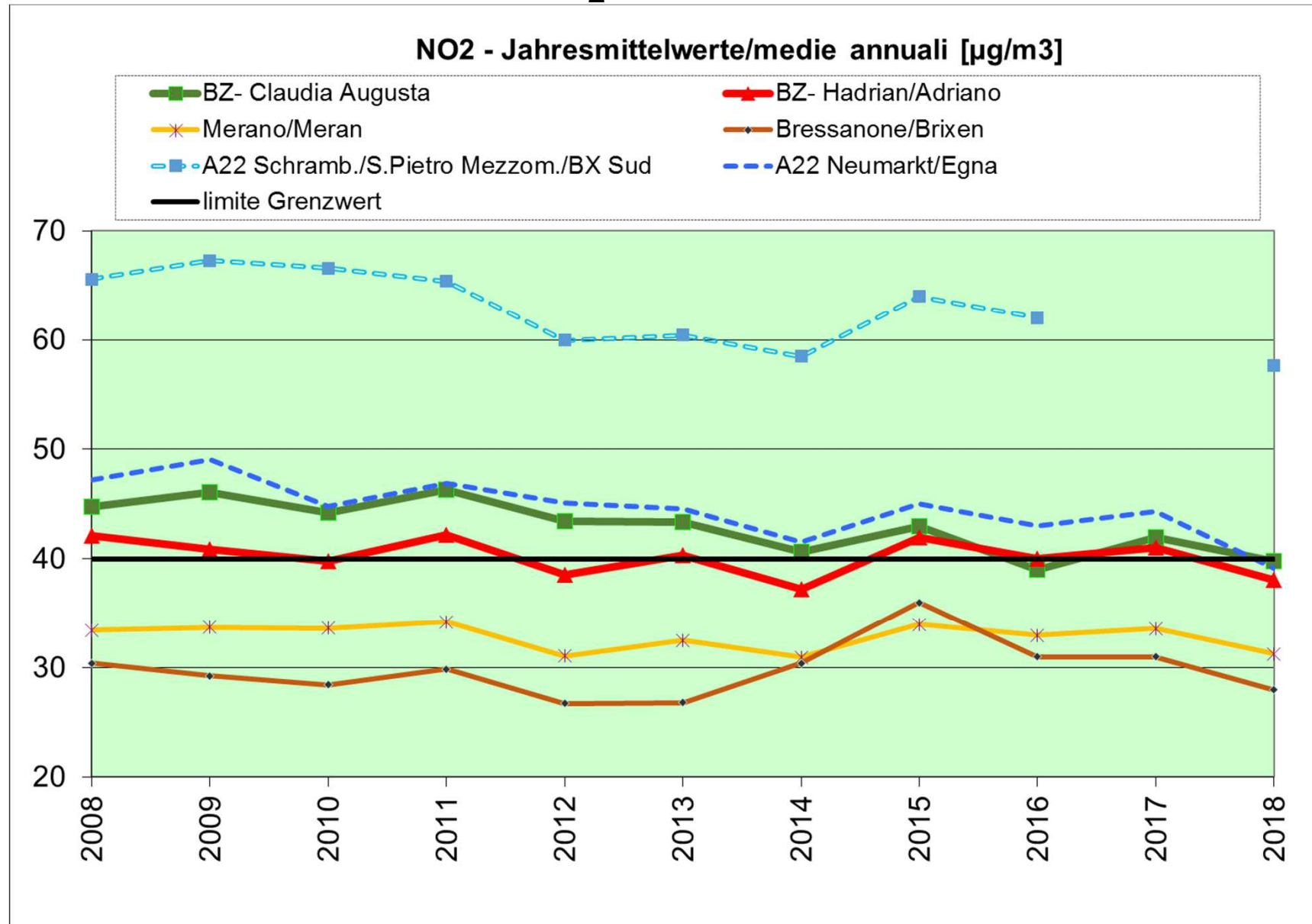
# Aktuelle Luftwerte in Südtirol – Situazione dell'aria



- Stazioni fisse / Fixe Messstationen: 13
- Stazioni mobili / Mobile Messstationen: 5
- <https://ambiente.provincia.bz.it/aria/misurazione-attuale-aria.asp>
- <https://umwelt.provinz.bz.it/luft/aktuelle-luftmessdaten.asp>



# Stickstoffdioxid - NO<sub>2</sub> - Biossido di azoto



# Stickstoffdioxid - NO<sub>2</sub> - Biossido di azoto



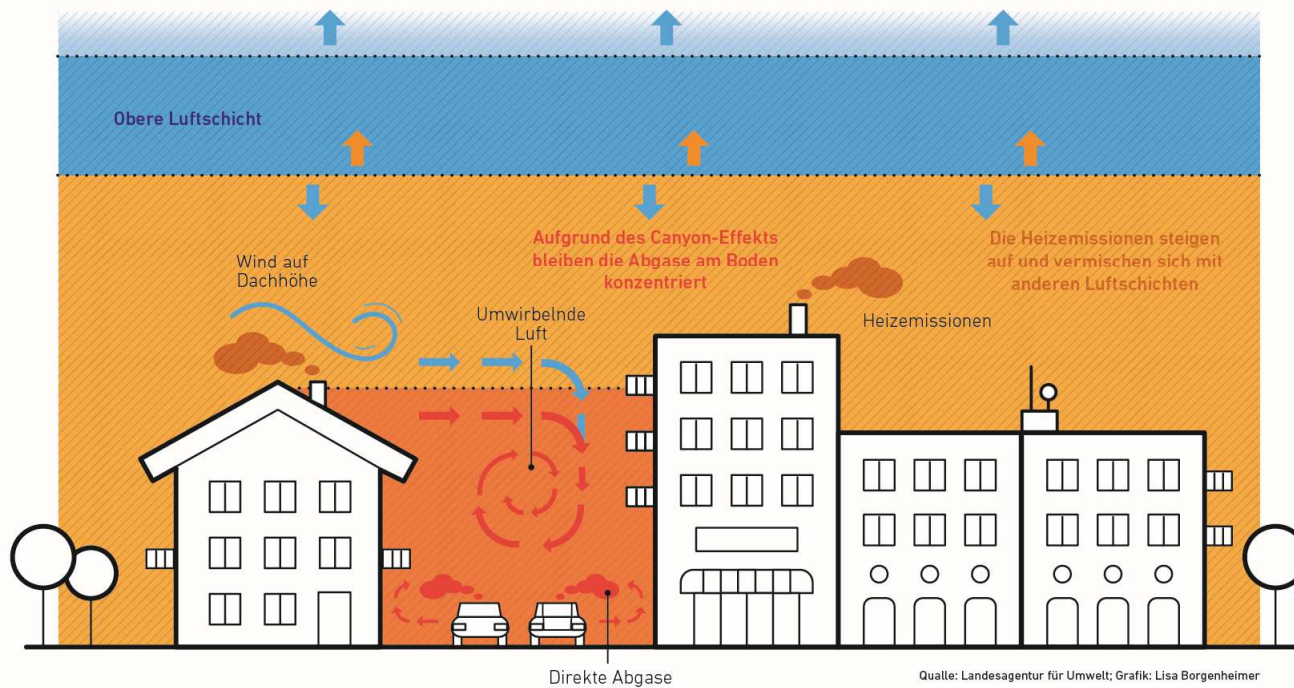
# Stickstoffdioxid - NO<sub>2</sub> - Biossido di azoto

## Canyon Effekt



### Der „Canyon Effekt“

Als „Canyon Effekt“ bezeichnet man die Konzentration von Abgasen und Feinstaub auf Straßen zwischen den Häuserreihen. Dabei ist der Stadtverkehr für bis zu 70 Prozent der Stickoxidemissionen verantwortlich.



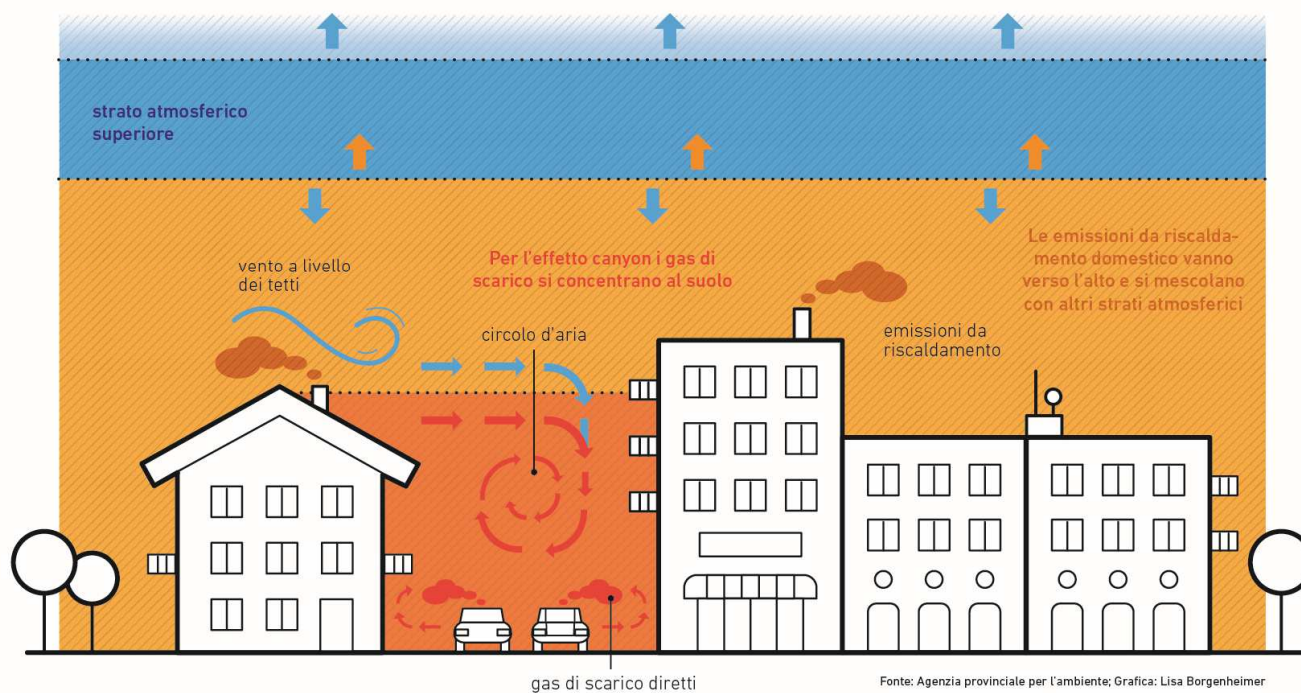
# Stickstoffdioxid - NO<sub>2</sub> - Biossido di azoto

## Effetto canyon



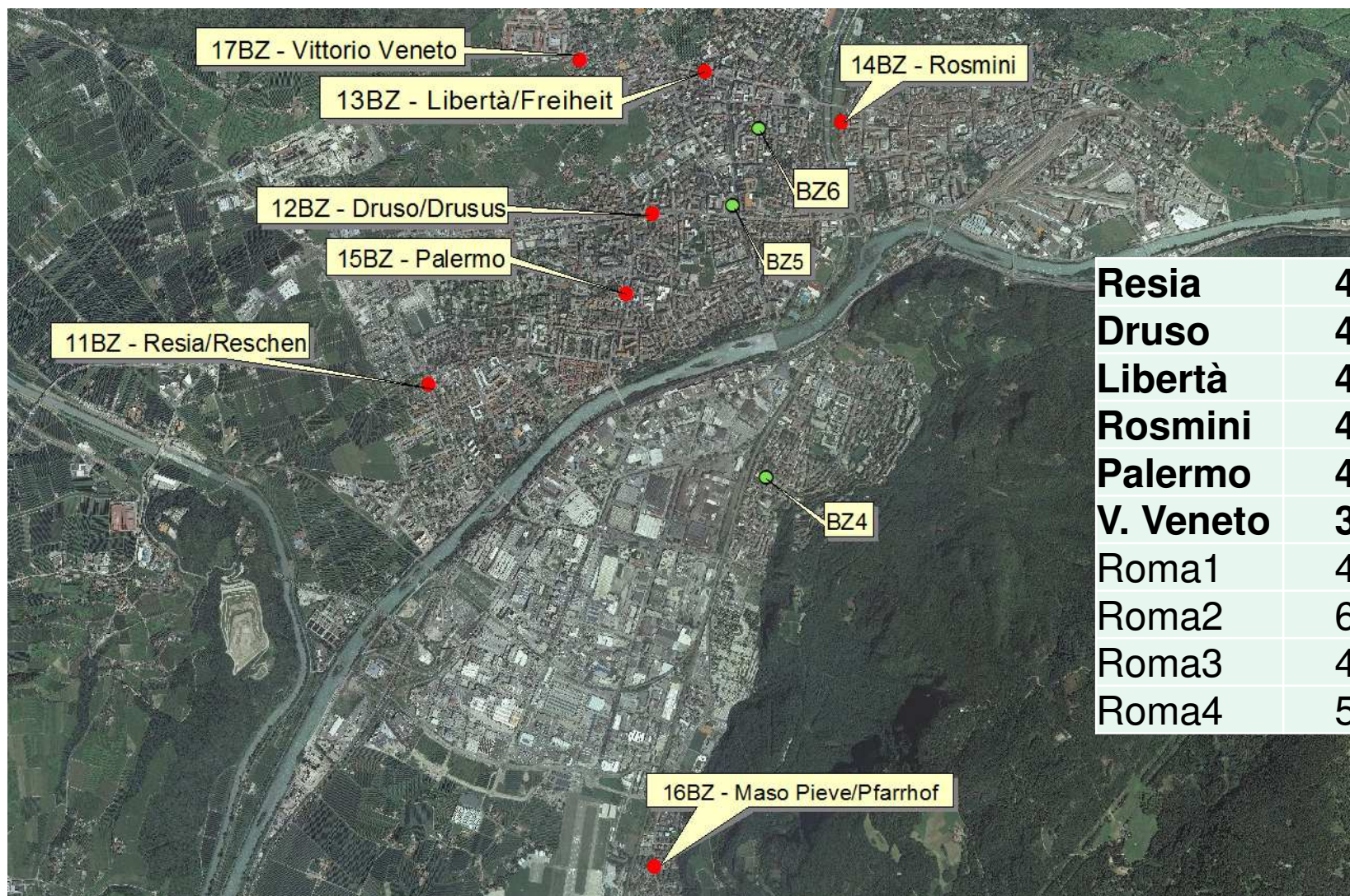
### Effetto canyon

Viene definito "effetto canyon" la concentrazione di gas di scarico e polveri sottili che si concentrano sulla strada fra le fila di edifici. Per le concentrazioni di biossido di azoto NO<sub>2</sub> è responsabile il traffico motorizzato, che vi contribuisce fino al 70 %.



# Stickstoffdioxid - NO<sub>2</sub> - Biossido di azoto

# Bolzano/Bozen

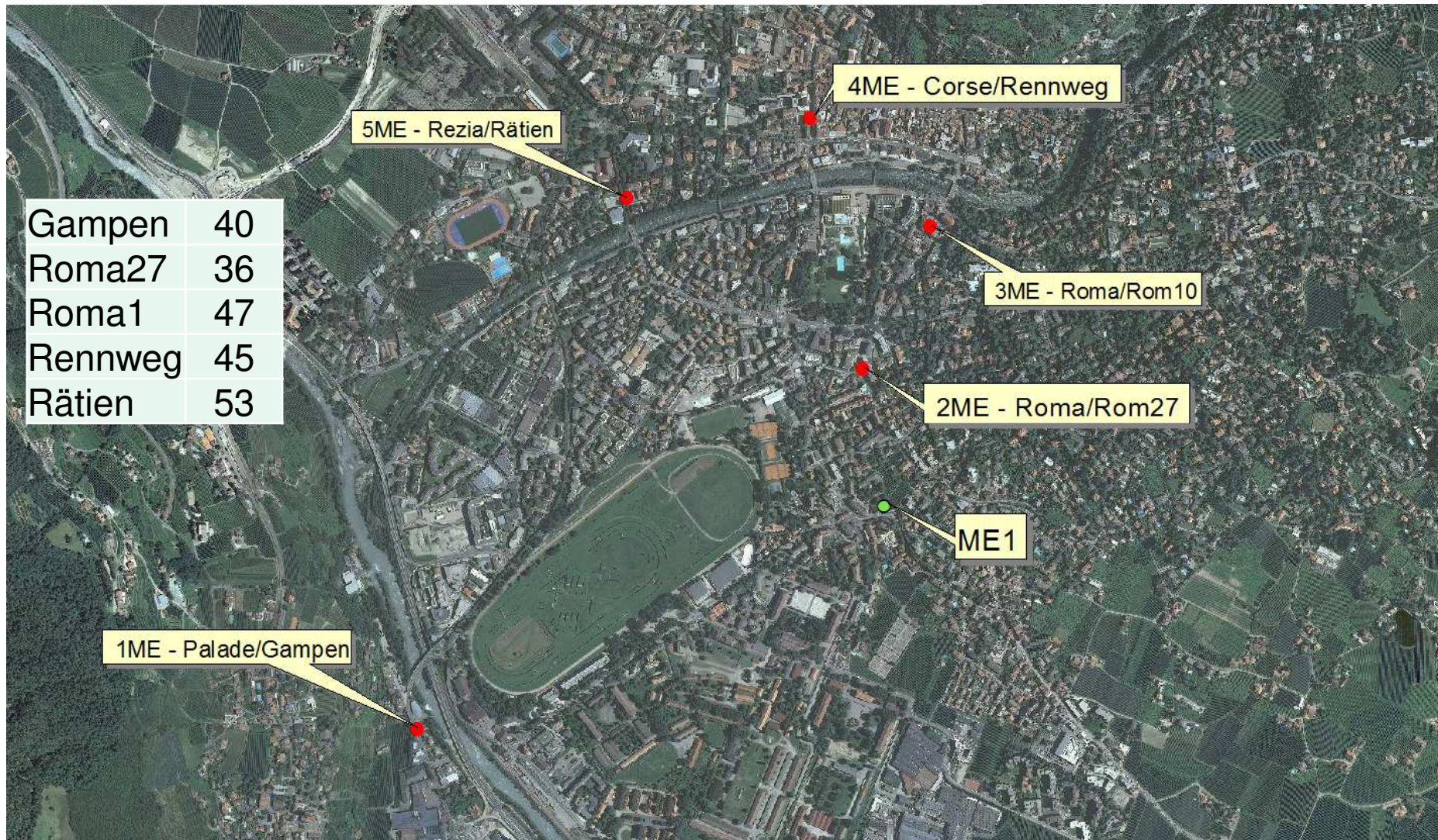


- Ortsfeste Messstationen – stazioni fisse
- Passivsammler – campionatori passivi



# Stickstoffdioxid - NO<sub>2</sub> - Biossido di azoto

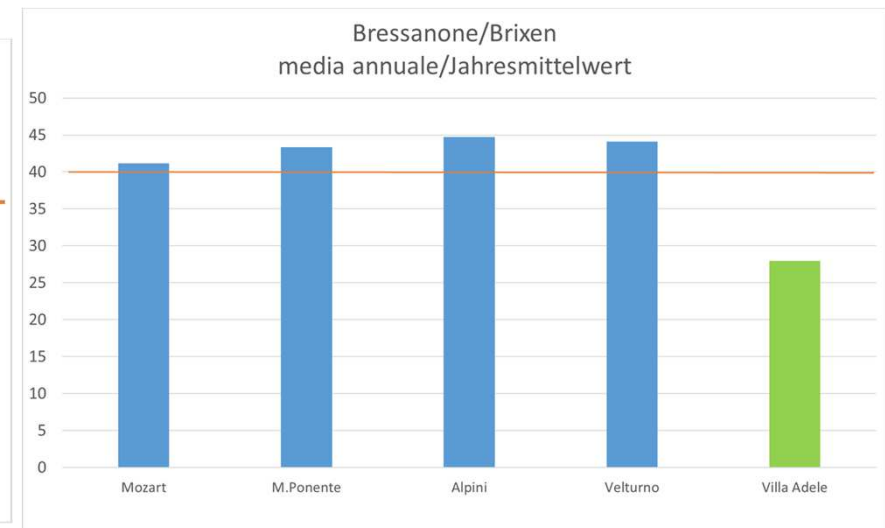
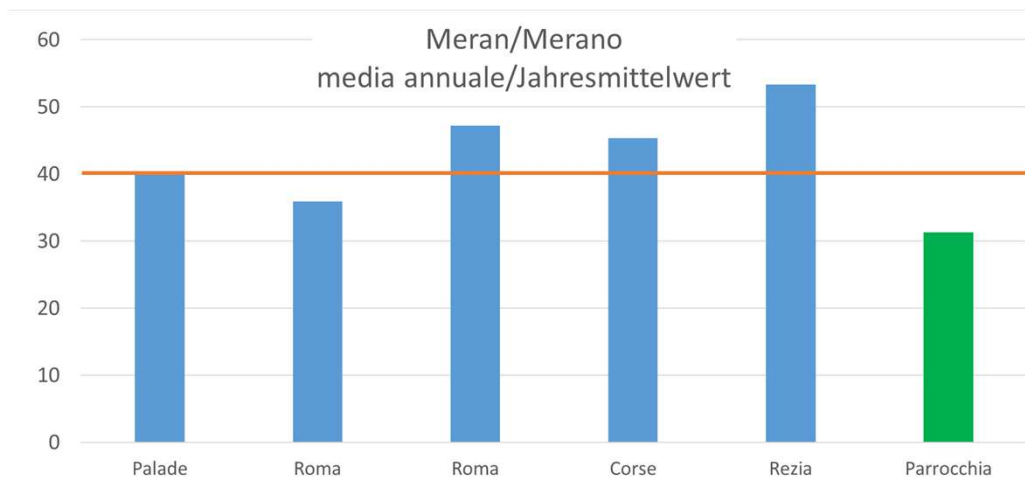
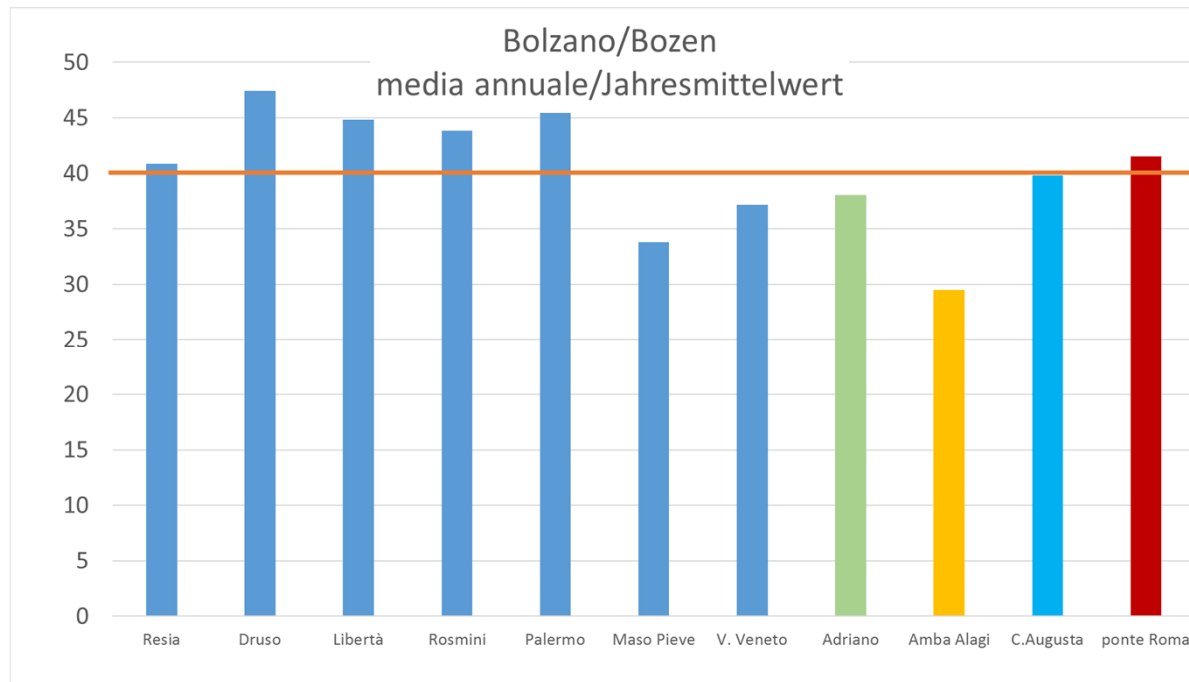
# Meran/Merano



- Ortsfeste Messstationen – stazioni fisse
- Passivsammler – campionatori passivi



# Stickstoffdioxid - NO<sub>2</sub> - Biossido di azoto



# Stickstoffdioxid - NO<sub>2</sub> - Biossido di azoto

Jahresgrenzwert  
40 µg/m<sup>3</sup>

Überschreitungen an der  
Autobahn

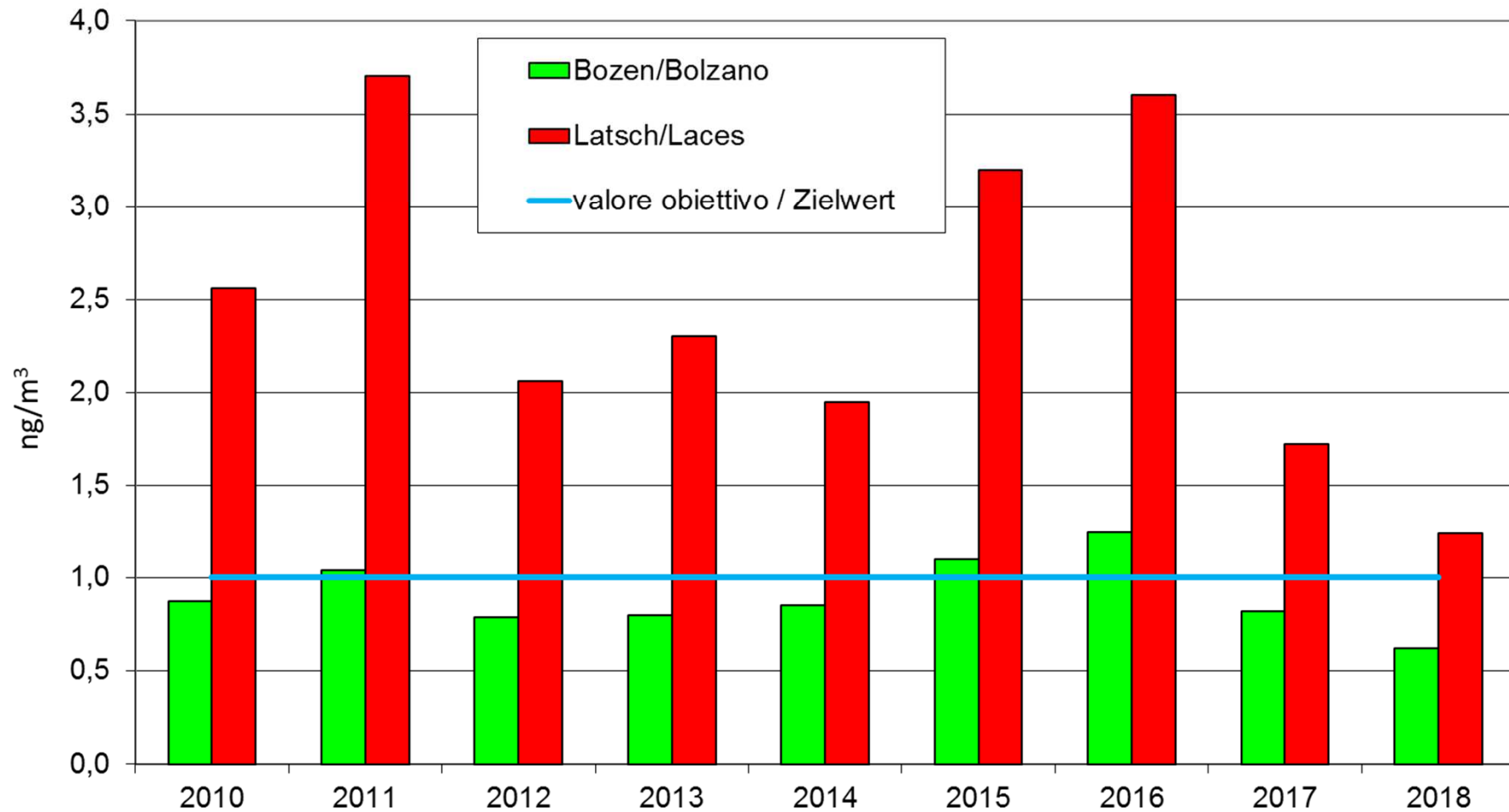
und an verkehrsreichen  
Straßen in Städten

Valore limite annuale  
40 µg/m<sup>3</sup>

Superamenti vicino  
all'autostrada  
e sulle strade  
intensamente trafficate  
nelle città.

# Benzo[a]pyren / Benzo[a]pirene

B(a)P Jahresmittelwert - media annuale





**Danke für Ihre Aufmerksamkeit**

**Grazie per la Vostra attenzione**

